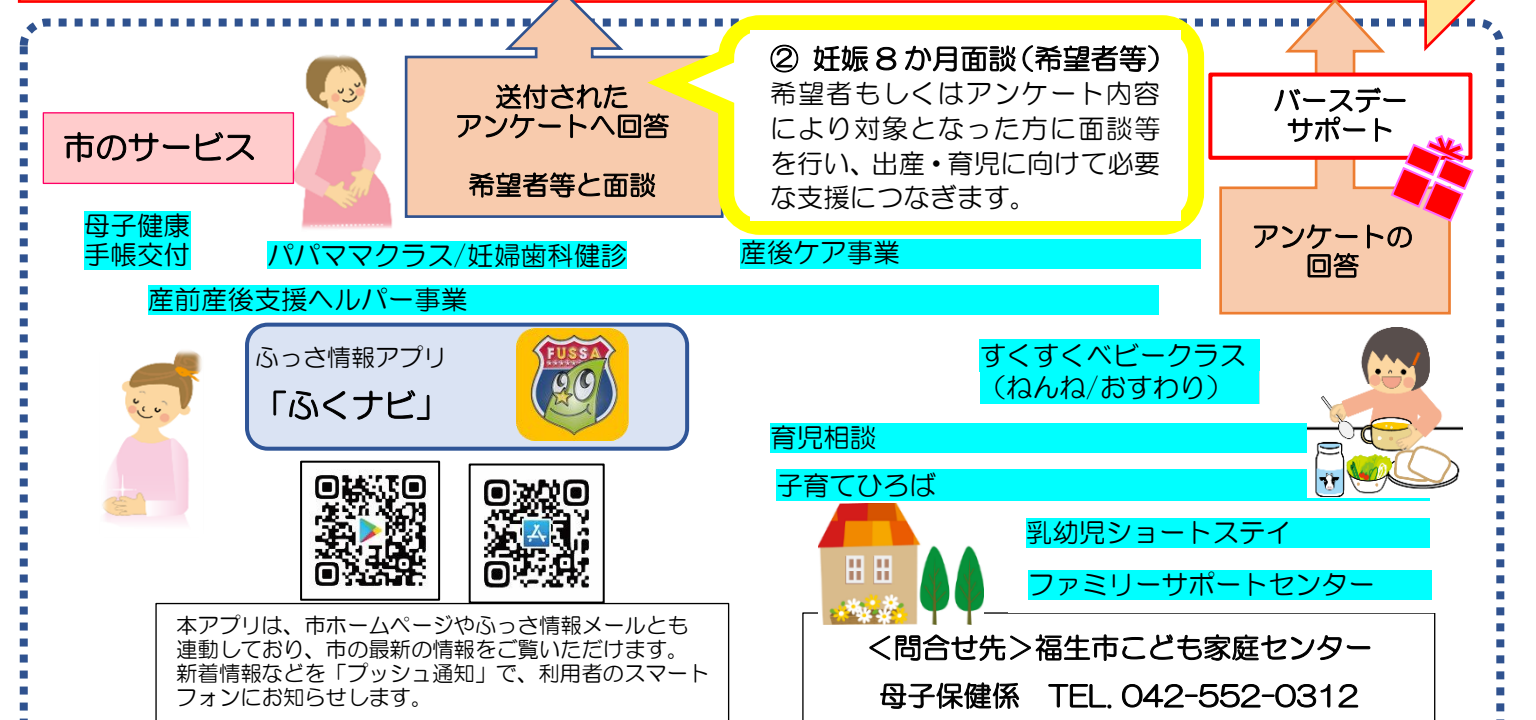
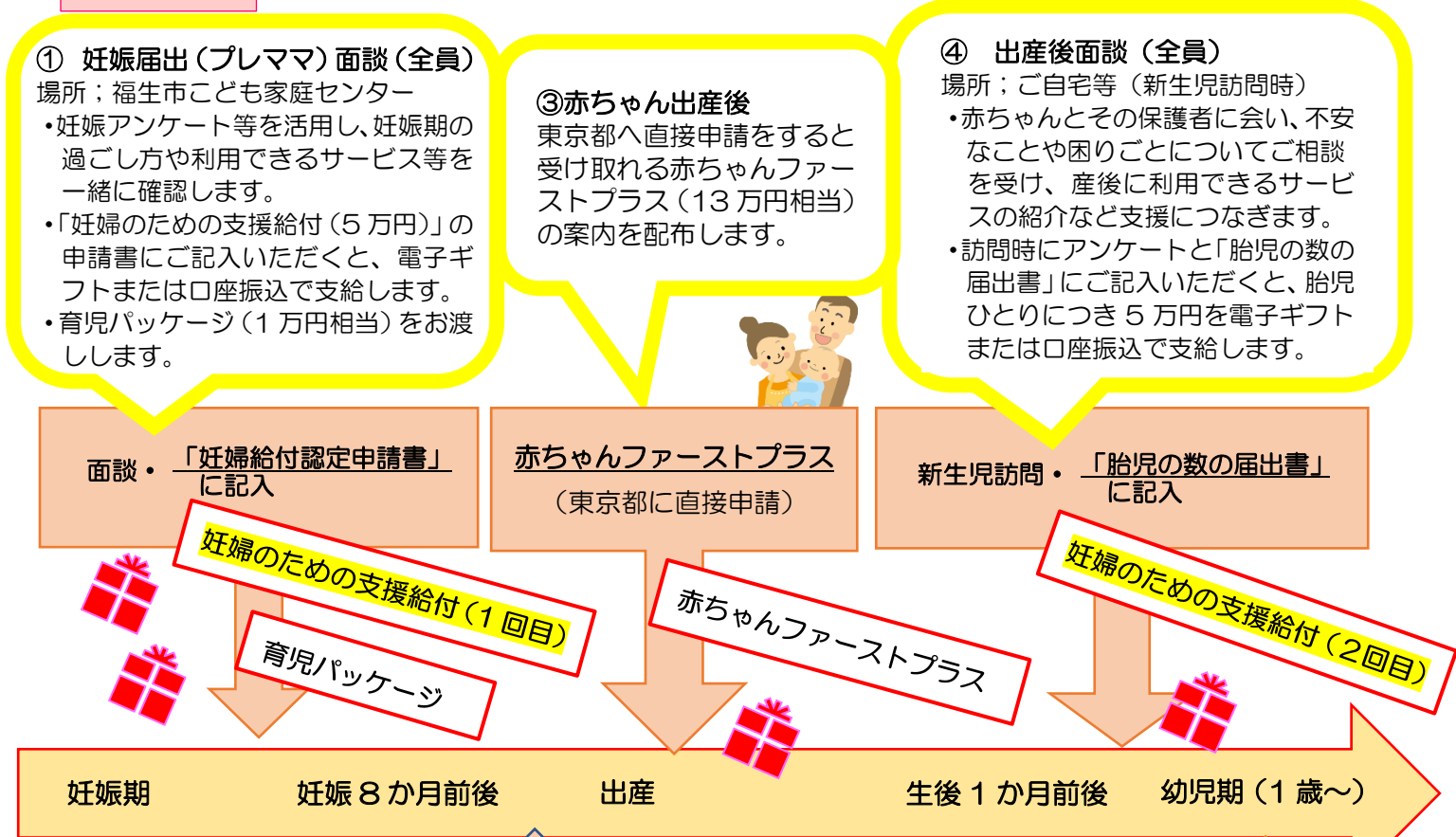


# 「妊婦のための支援給付」について



福生市では、妊娠期から経済的負担を軽減し、切れ目のない支援を行うことを目的に「妊婦のための支援給付事業」と「伴走型相談支援」を一体的に行います。

## 事業の流れ



流産、死産および人工妊娠中絶をされた方も「妊婦のための支援給付」の給付対象となります。申請方法等につきましては、個別に対応させていただきますので福生市こども家庭センター 母子保健係までご連絡をお願いします。