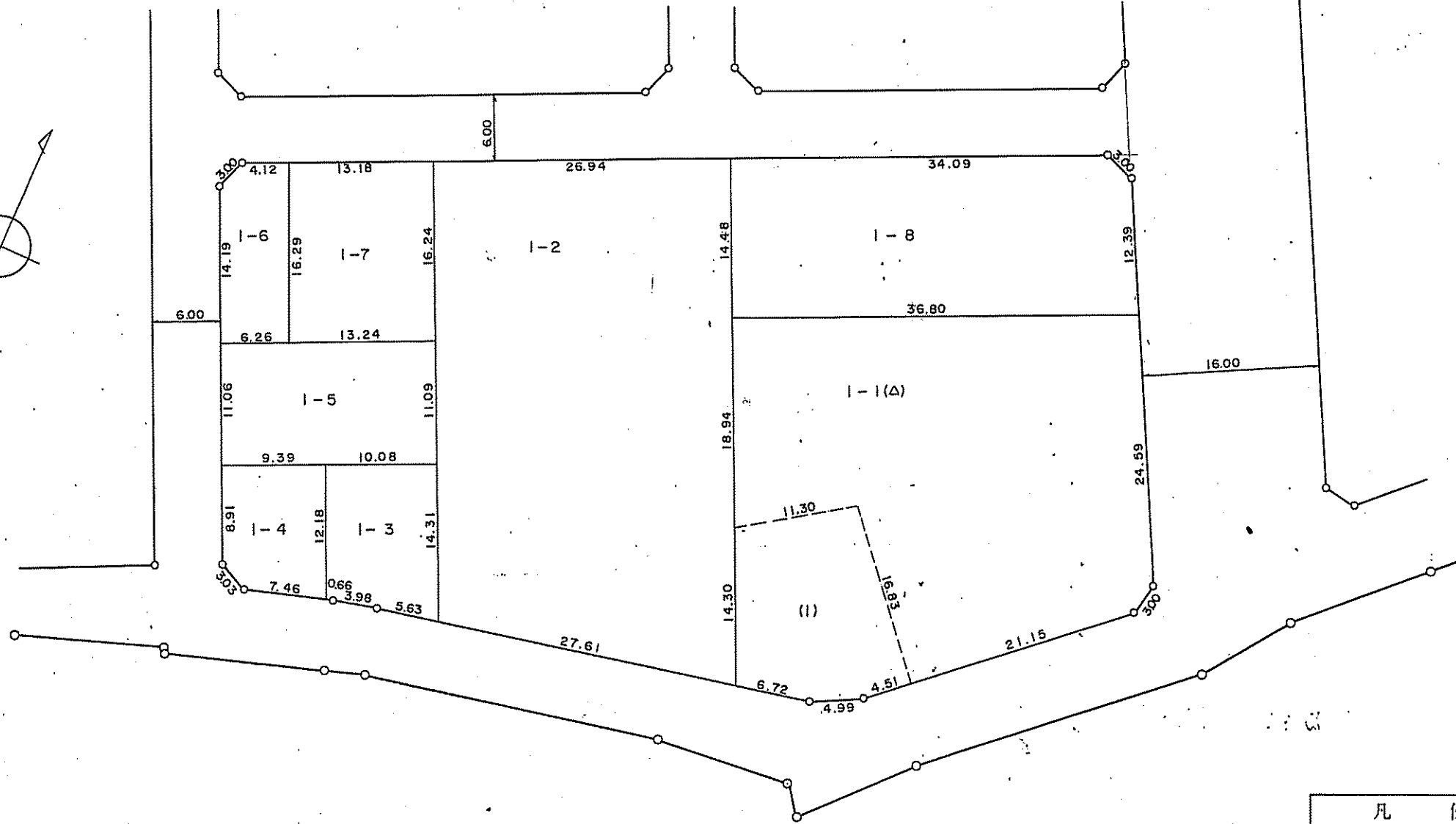
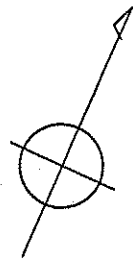


福生都市計画福生加美平土地区画整理事業 換地図

S₁=1:500

町名	加美平二丁目
街区番号	65



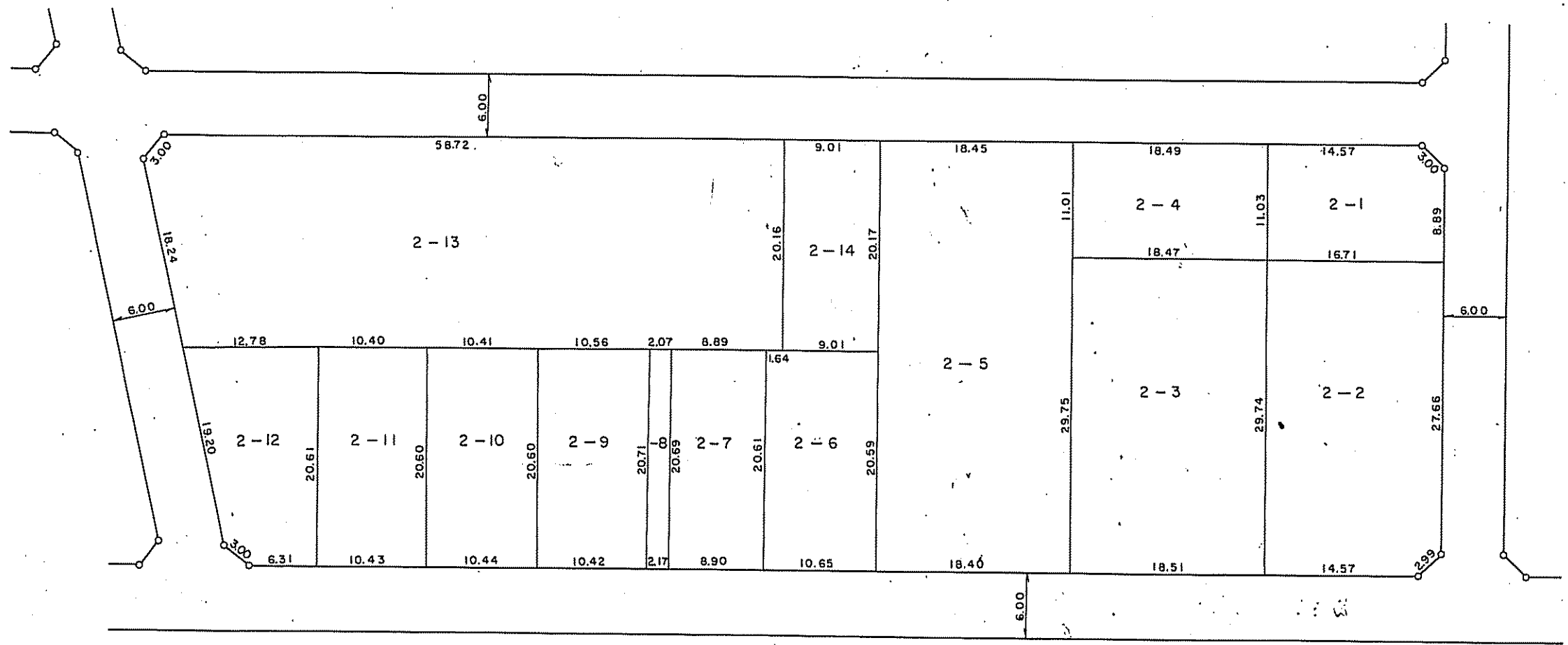
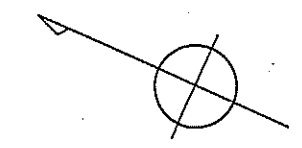
凡 例	
◡ ◡ ◡	地 区 界
12-1	地 番
▭	筆 境
---	借 地 境

宅地辺長の単位は米

福生都市計画福生加美平土地地区画整理事業 換地 図

S=1:500

町 名	加美平二丁目
街区番号	63



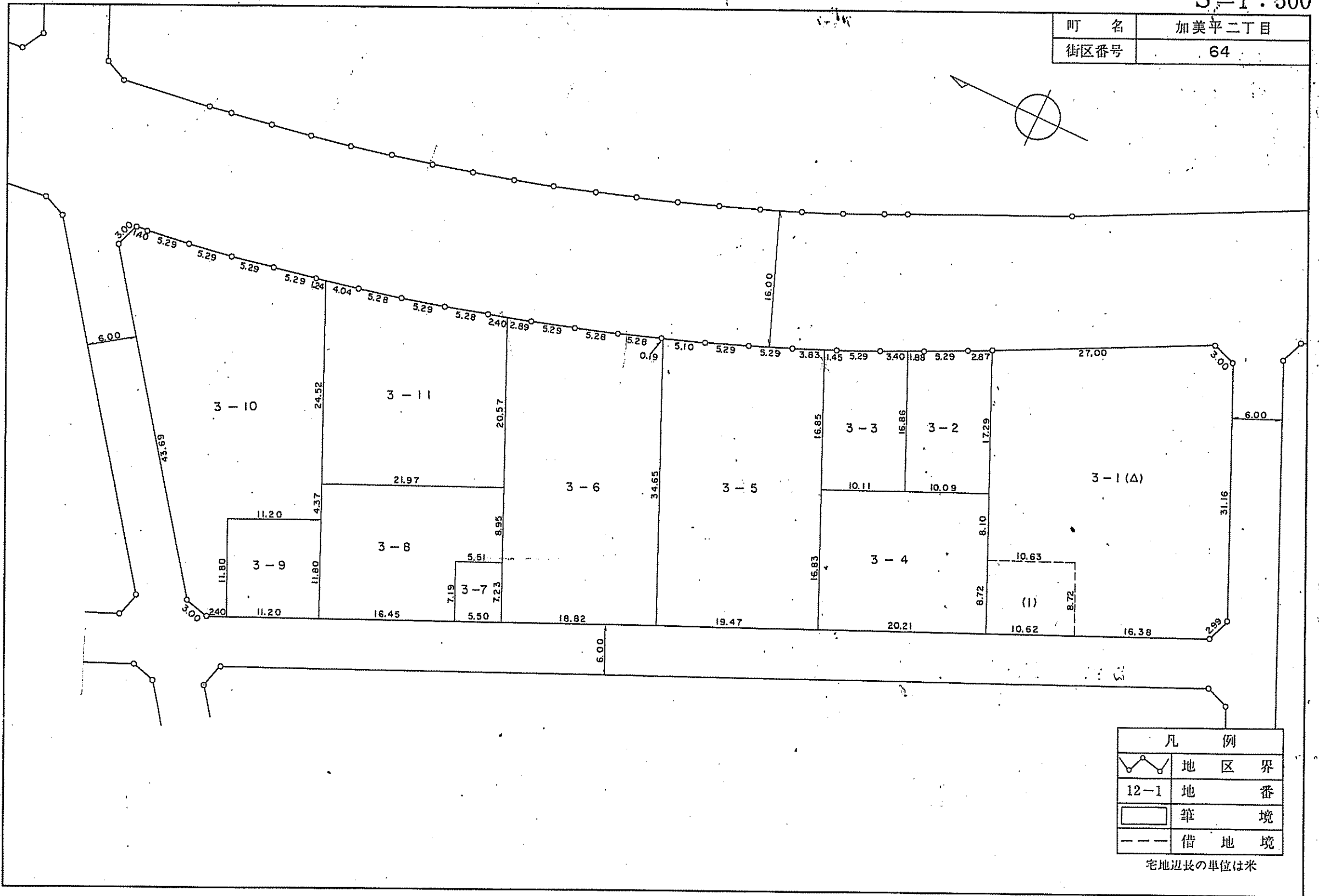
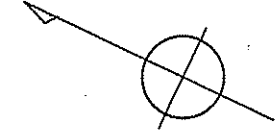
凡 例	
◡ ◡ ◡	地区界
12-1	地番
□	筆境
---	借地境

宅地辺長の単位は米

福生都市計画福生加美平土地区画整理事業 換地 図

S=1:500

町 名	加美平二丁目
街区番号	64



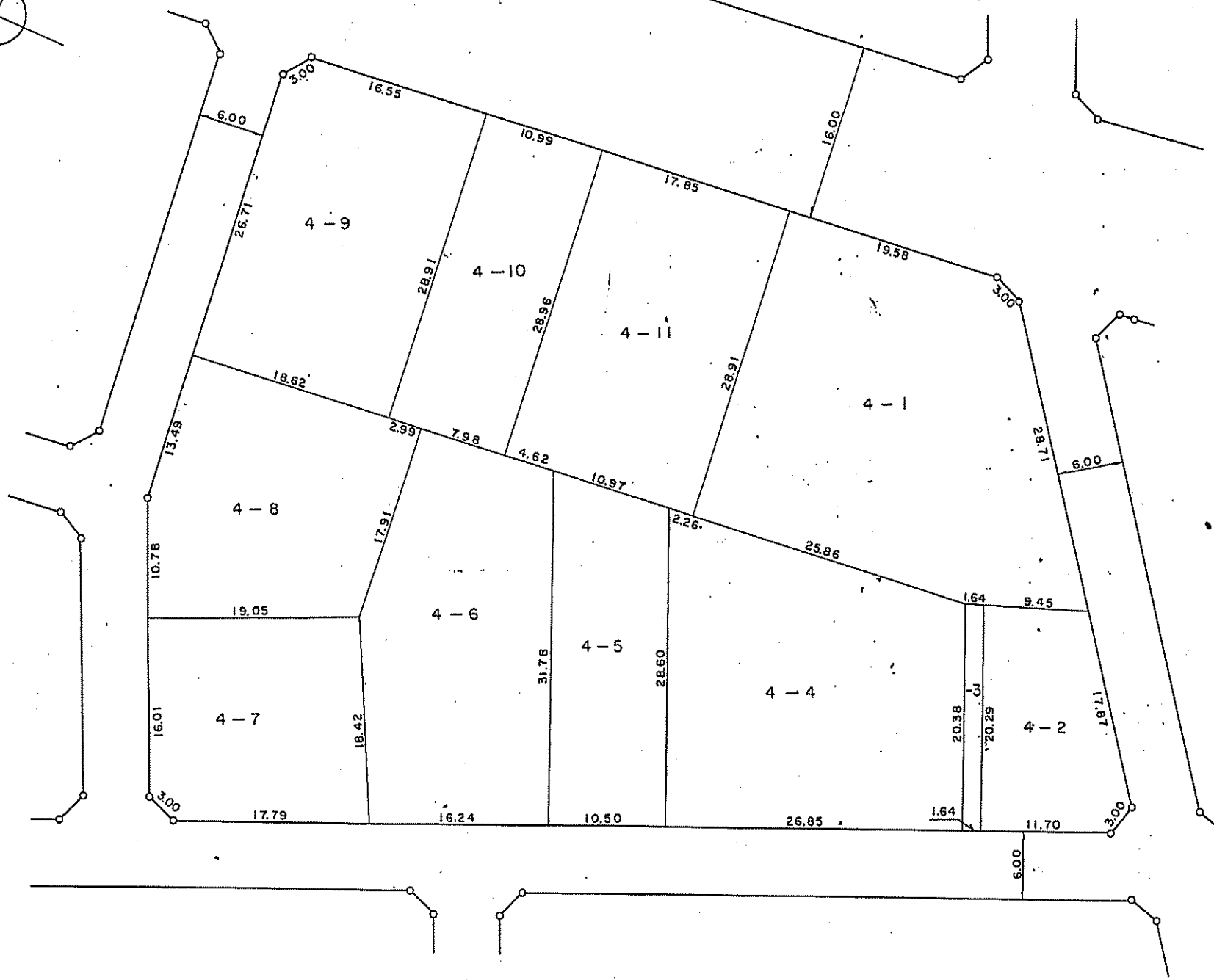
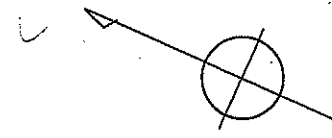
凡 例	
◁○▷	地区界
12-1	地 番
□	筆 境
---	借地境

宅地辺長の単位は米

福生都市計画福生加美平土地区画整理事業 換地 図

S=1:500

町 名	加美平二丁目
街区番号	61



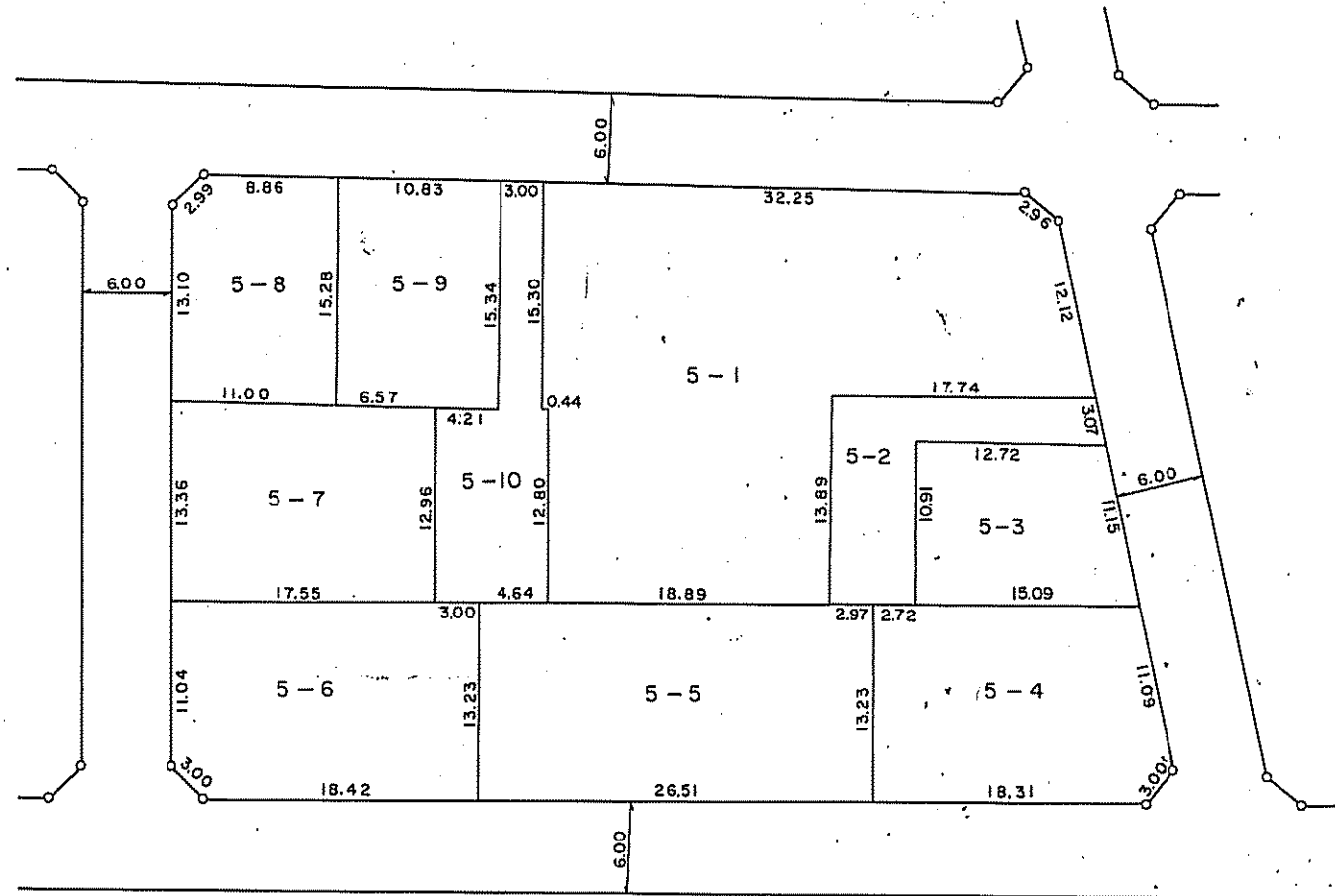
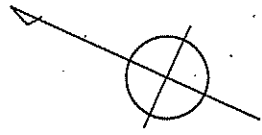
凡 例	
[Symbol: Dashed line with triangles]	地区界
12-1	地 番
[Symbol: Solid line]	筆 境
[Symbol: Dashed line]	借地境

宅地辺長の単位は米

福生都市計画福生加美平土地区画整理事業 換 地 図

S=1:500

町 名	加美平二丁目
街区番号	62



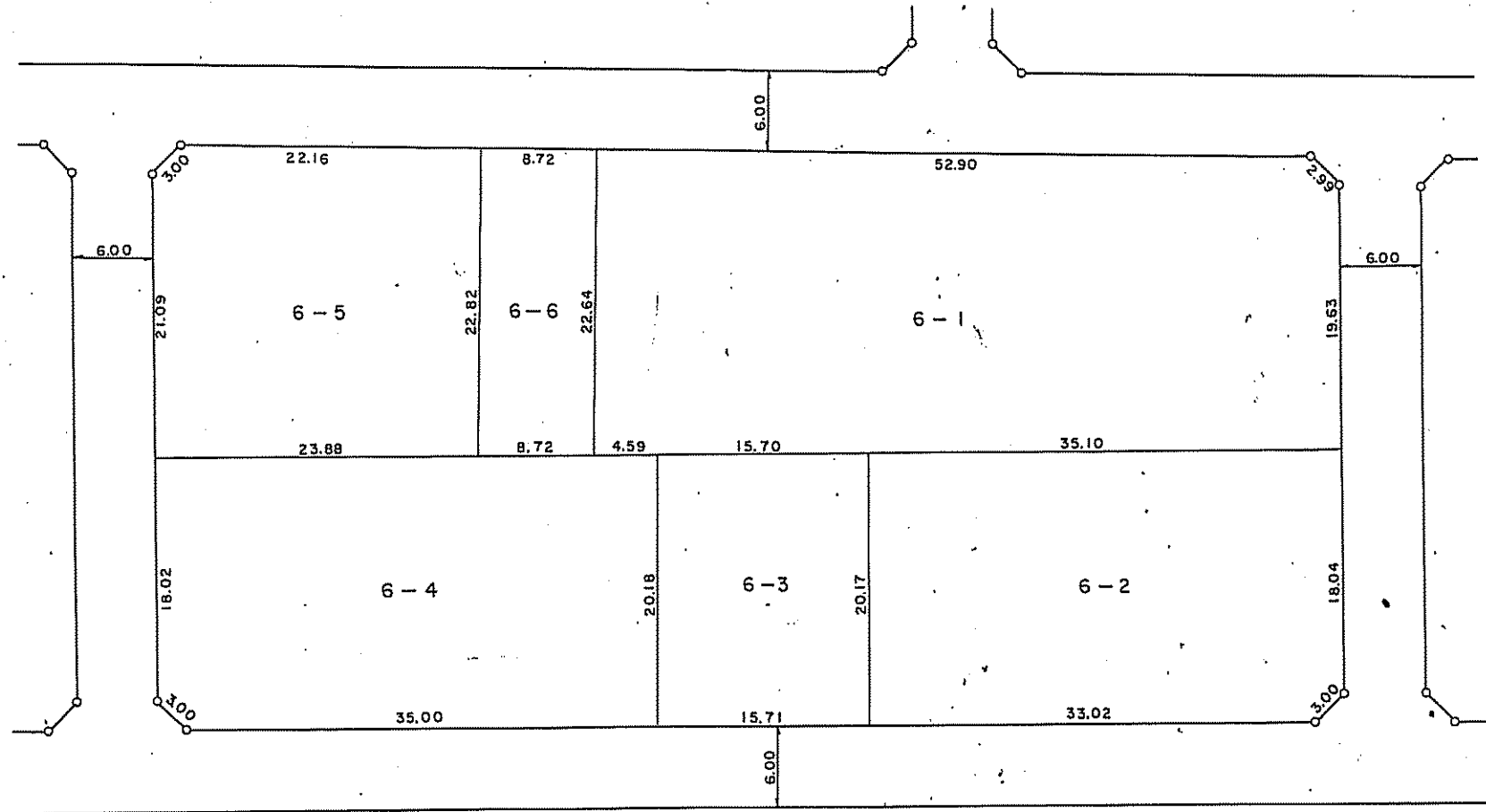
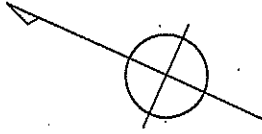
凡 例	
	地 区 界
12-1	地 番
	筆 境
	借 地 境

宅地辺長の単位は米

福生都市計画福生加美平土地区画整理事業 換 地 図

S=1:500

町 名	加美平二丁目
街区番号	58



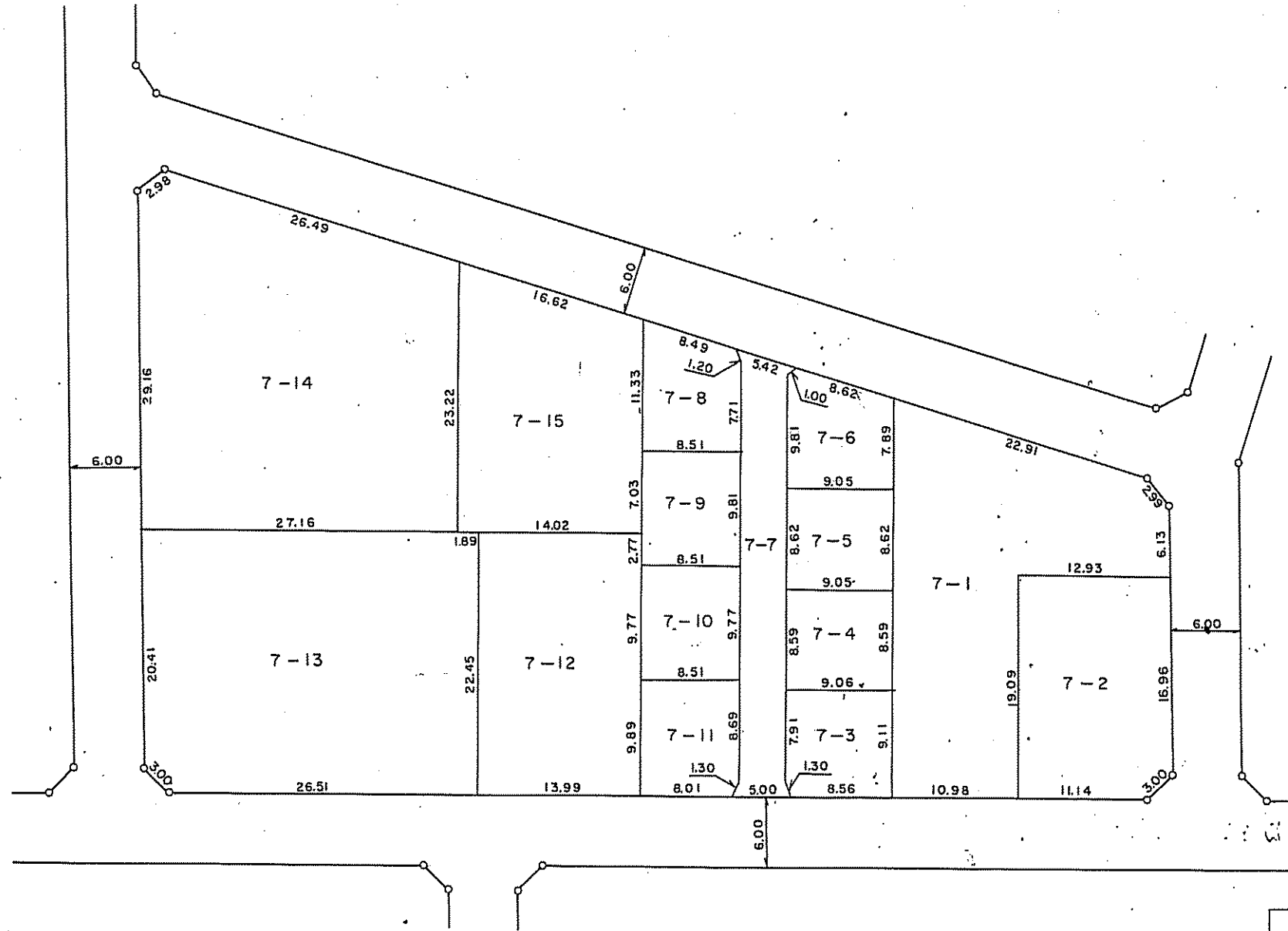
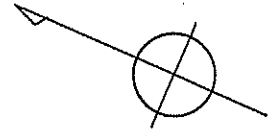
凡 例	
[Symbol]	地 区 界
12-1	地 番
[Symbol]	筆 境
[Symbol]	借 地 境

宅地辺長の単位は米

福生都市計画福生加美平土地区画整理事業 換地 図

S=1:500

町 名	加美平二丁目
街区番号	59



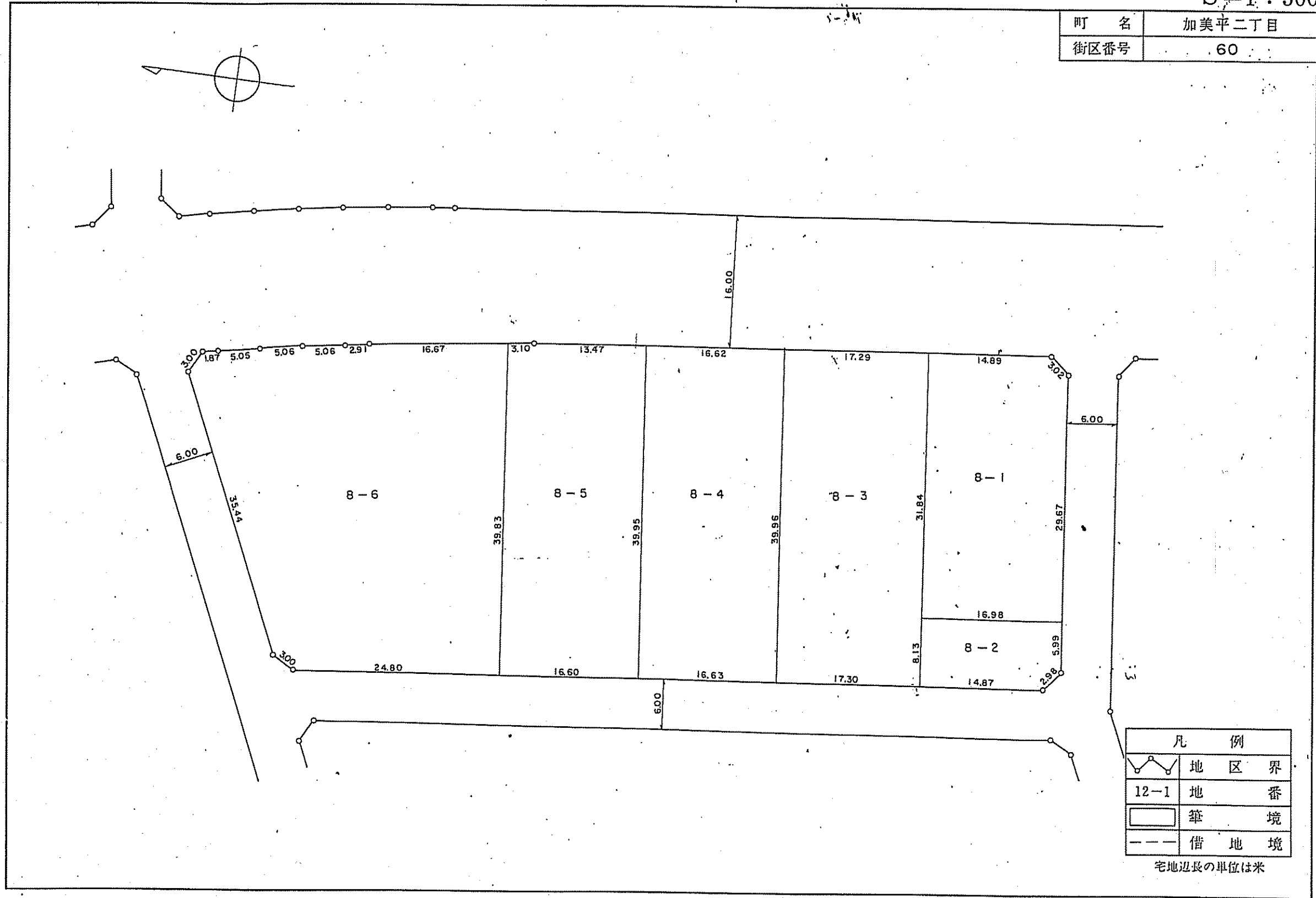
凡 例	
	地 区 界
12-1	地 番
	筆 境
	借 地 境

宅地辺長の単位は米

福生都市計画福生加美平土地区画整理事業 換地 図

S₁=1:500

町 名	加美平二丁目
街区番号	60



福生都市計画福生加美平土地区画整理事業 換地図

S₁ = 1 : 500

町名	加美平二丁目
街区番号	56



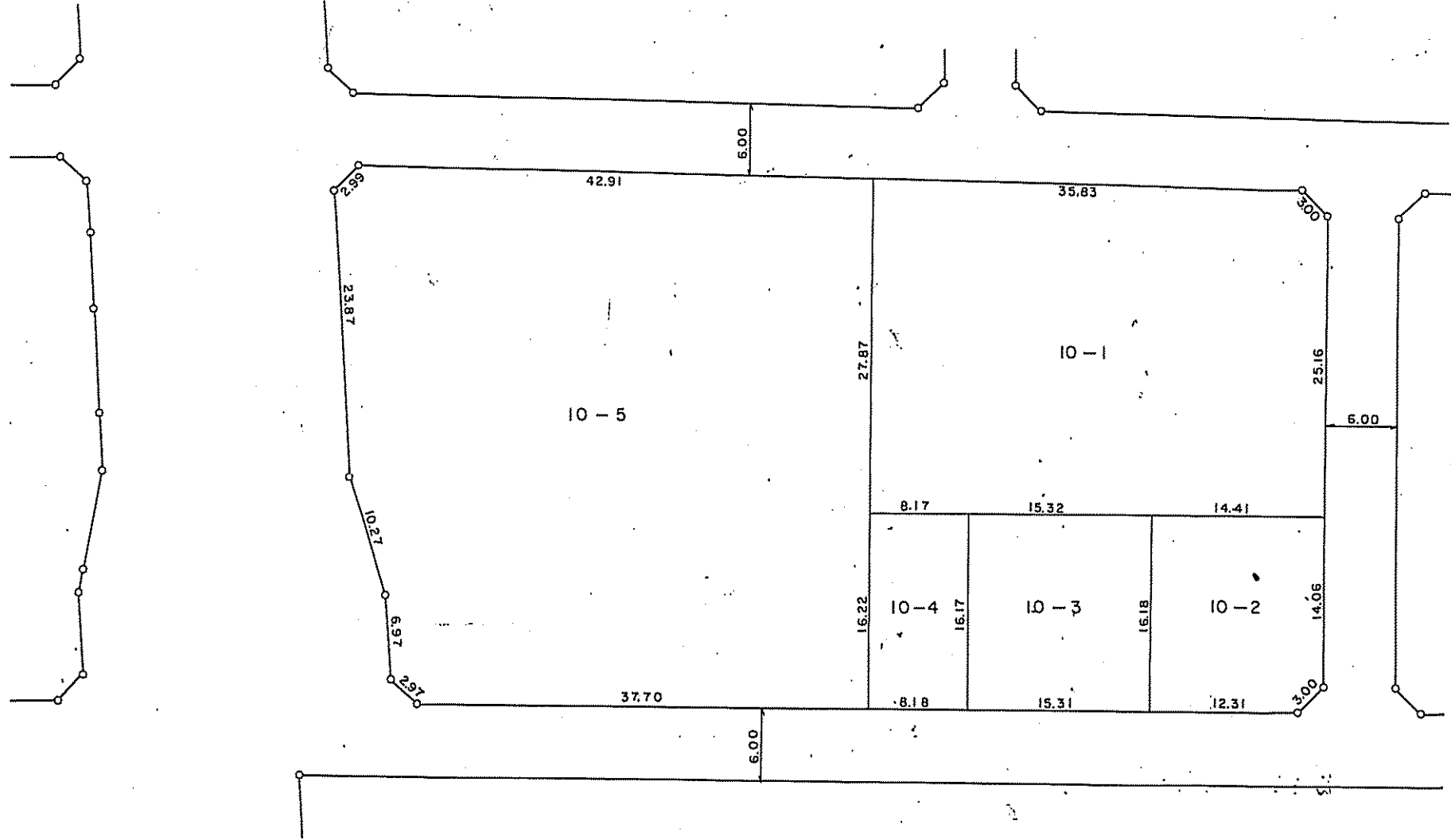
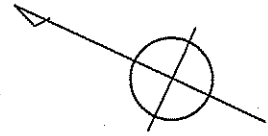
凡 例	
○	地区界
12-1	地番
□	筆境
---	借地境

宅地辺長の単位は米

福生都市計画福生加美平土地区画整理事業 換 地 図

S=1:500

町 名	加美平二丁目
街区番号	57



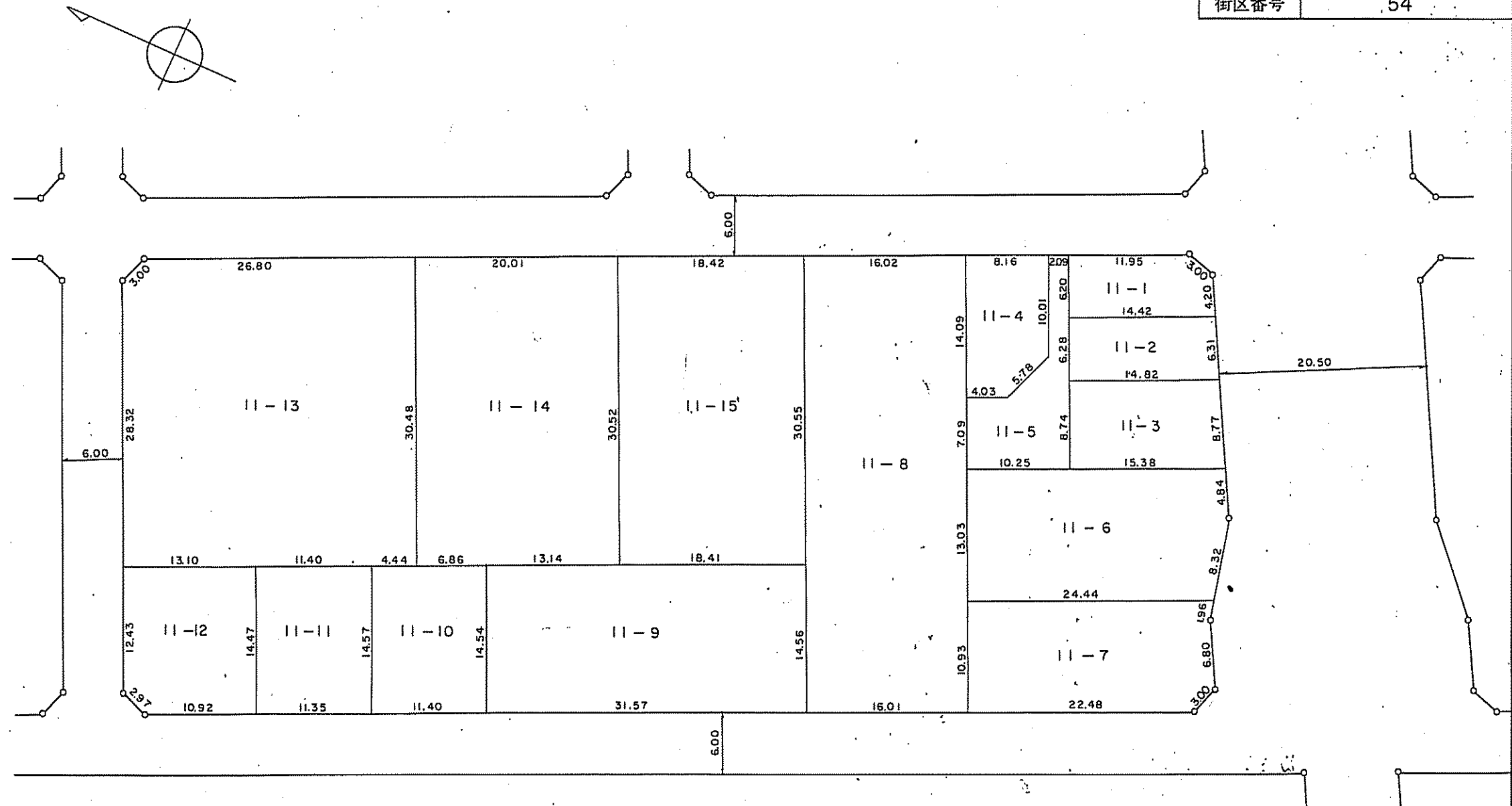
凡 例	
—○—	地 区 界
12-1	地 番 境
— — —	筆 境
- - -	借 地 境

宅地辺長の単位は米

福生都市計画福生加美平土地区画整理事業 換地 図

S=1:500

町 名	加美平二丁目
街区番号	54



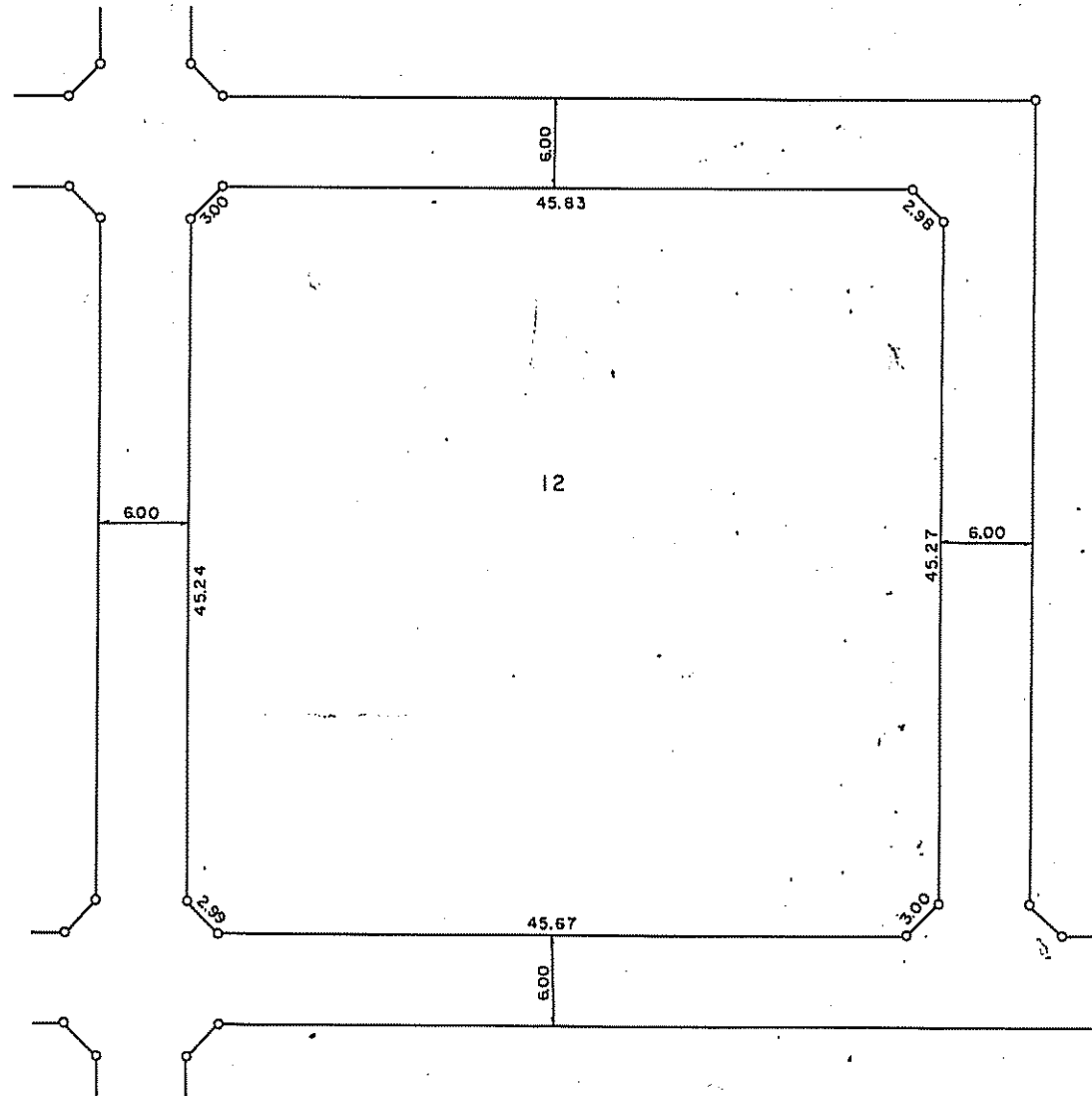
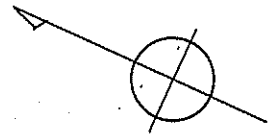
凡 例	
	地 区 界
	12-1 地 番
	筆 境
	借 地 境

宅地辺長の単位は米

福生都市計画福生加美平土地区画整理事業 換地 図

S=1:500

町名	加美平二丁目
街区番号	公4



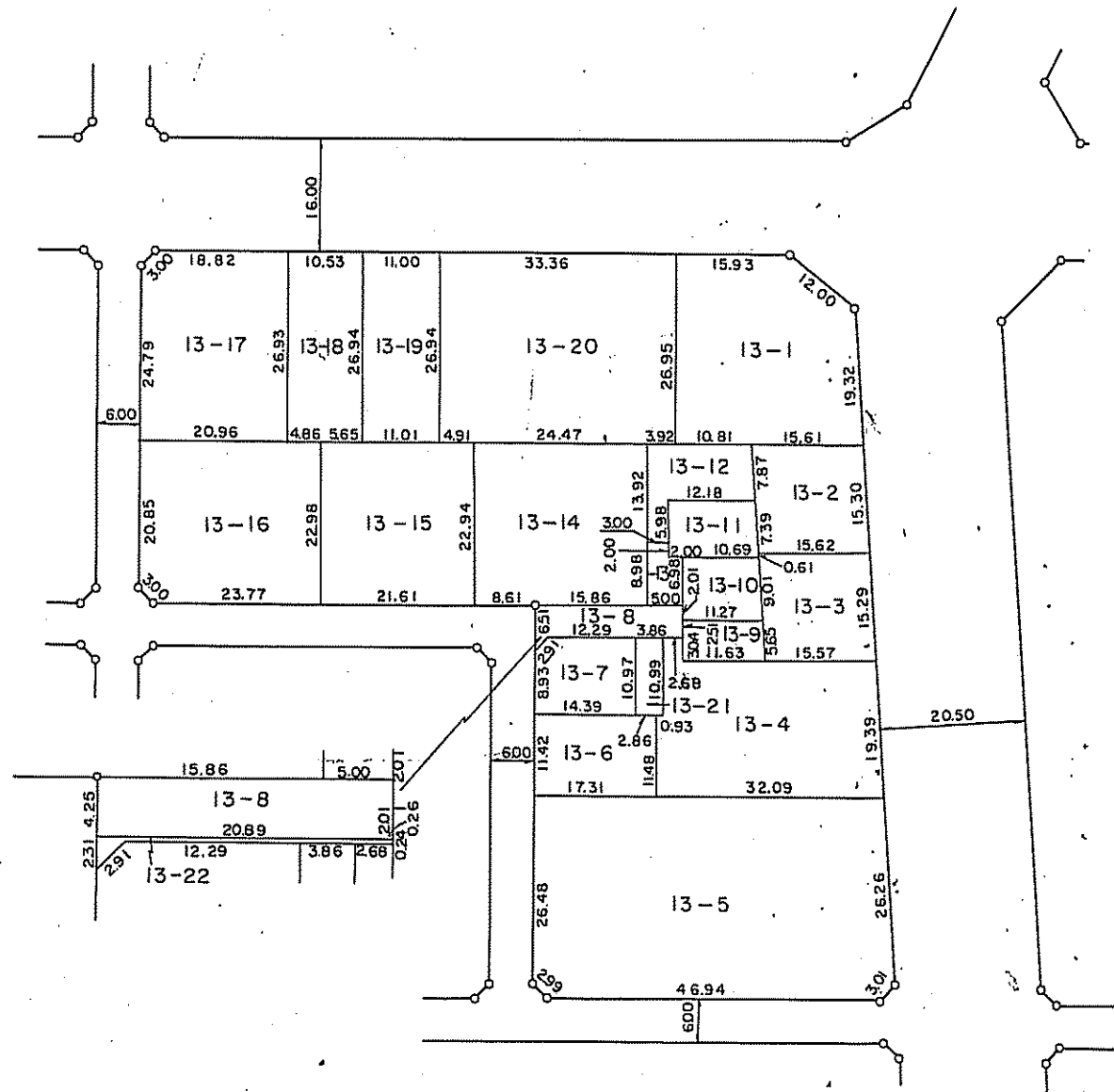
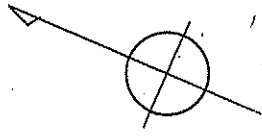
凡 例	
[Zig-zag line with circles]	地区界
12-1	地番
[Solid line]	筆境
[Dashed line]	借地境

宅地辺長の単位は米

福生都市計画福生加美平土地区画整理事業 換 地 図

S=1:1000

町 名	加美平二丁目
街区番号	55



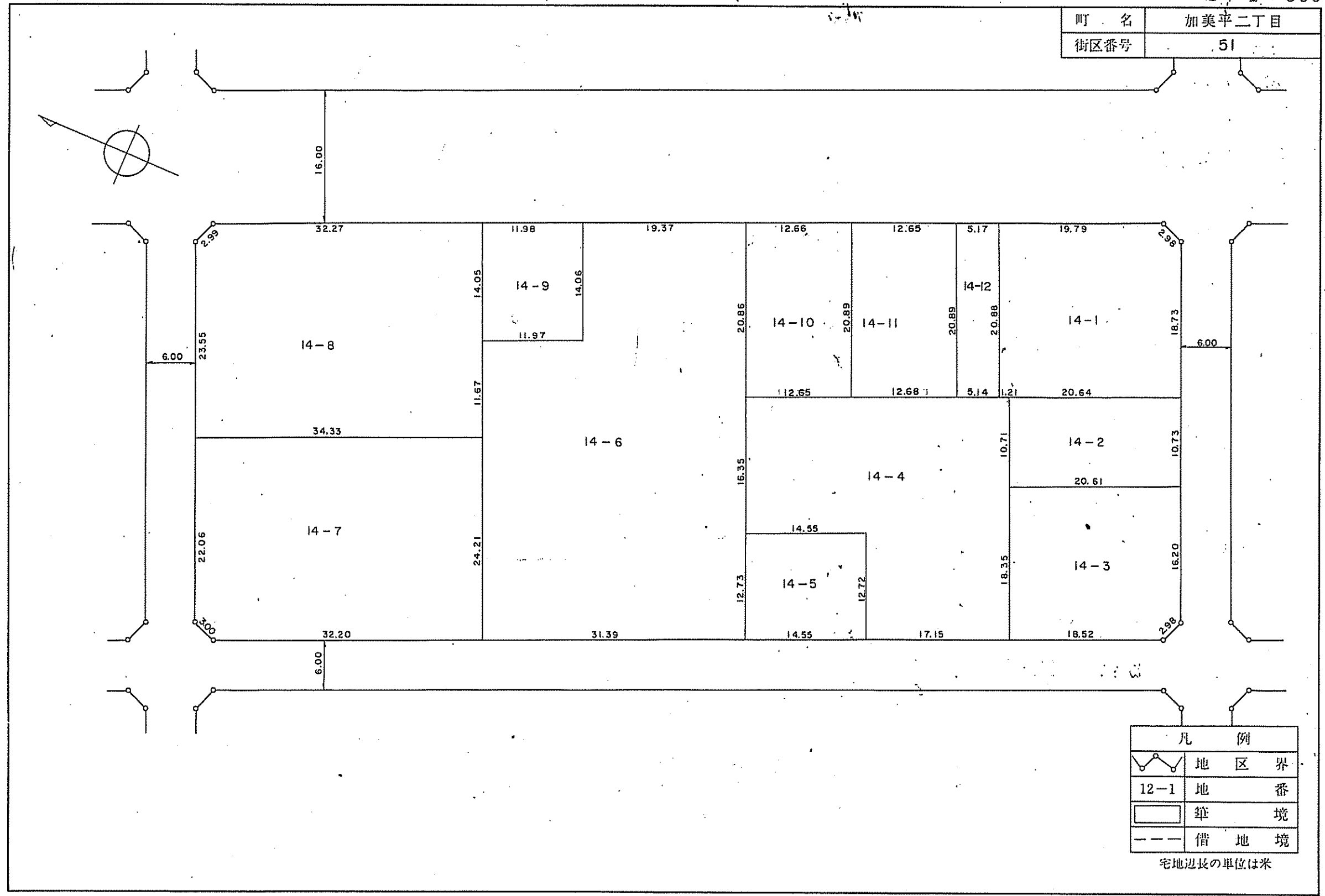
凡 例	
	地 区 界
	12-1 地 番
	筆 境
	借 地 境

宅地辺長の単位は米

福生都市計画福生加美平土地区画整理事業 換地 図

S=1:500

町名	加美平二丁目
街区番号	51



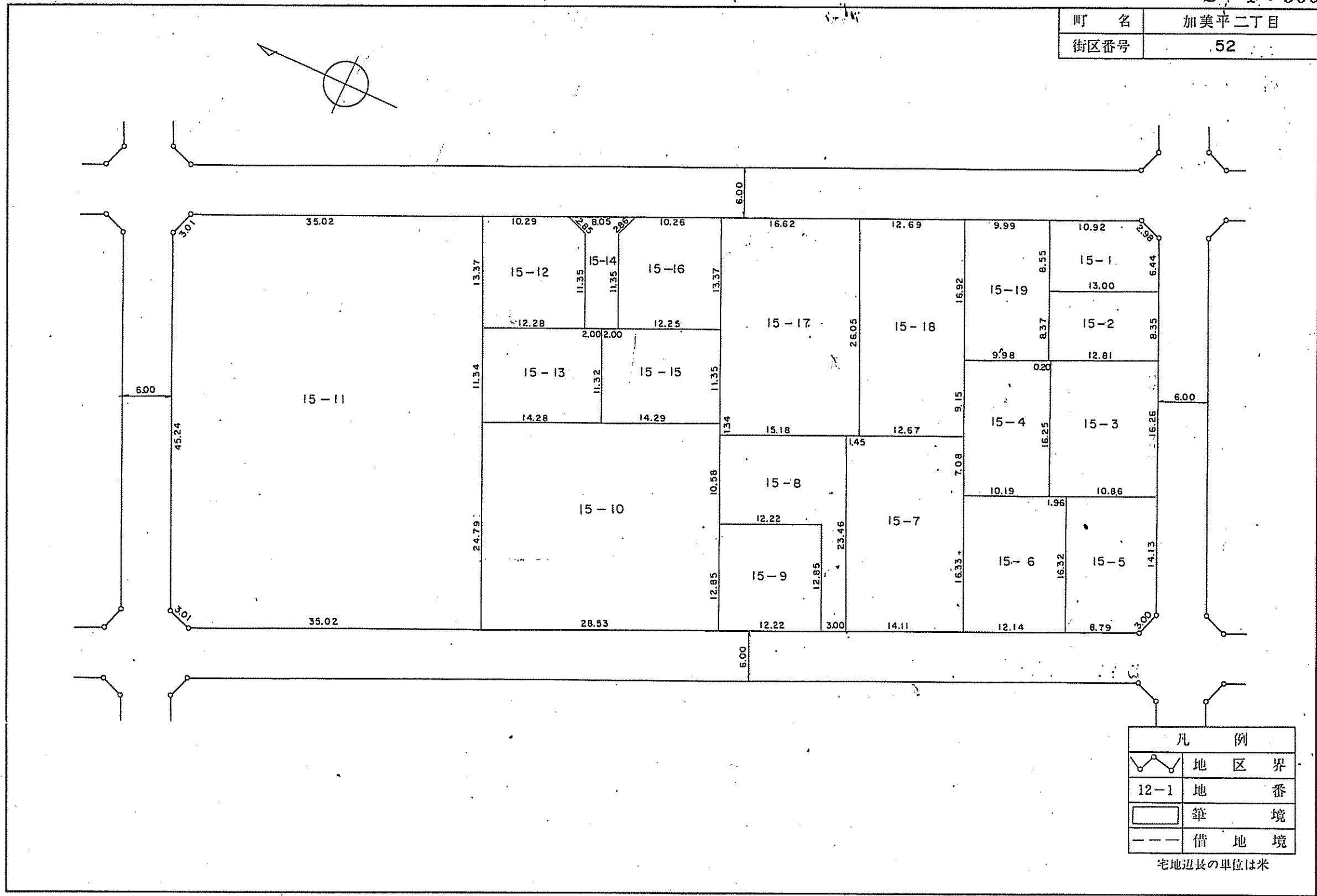
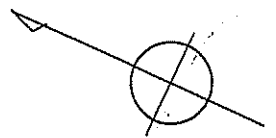
凡 例	
[Symbol: Dashed line with circles]	地区界
[Symbol: Solid line]	地 番
[Symbol: Solid line]	筆 境
[Symbol: Dashed line]	借 地 境

宅地辺長の単位は米

福生都市計画福生加美平土地区画整理事業 換地 図

S=1:500

町名	加美平二丁目
街区番号	52



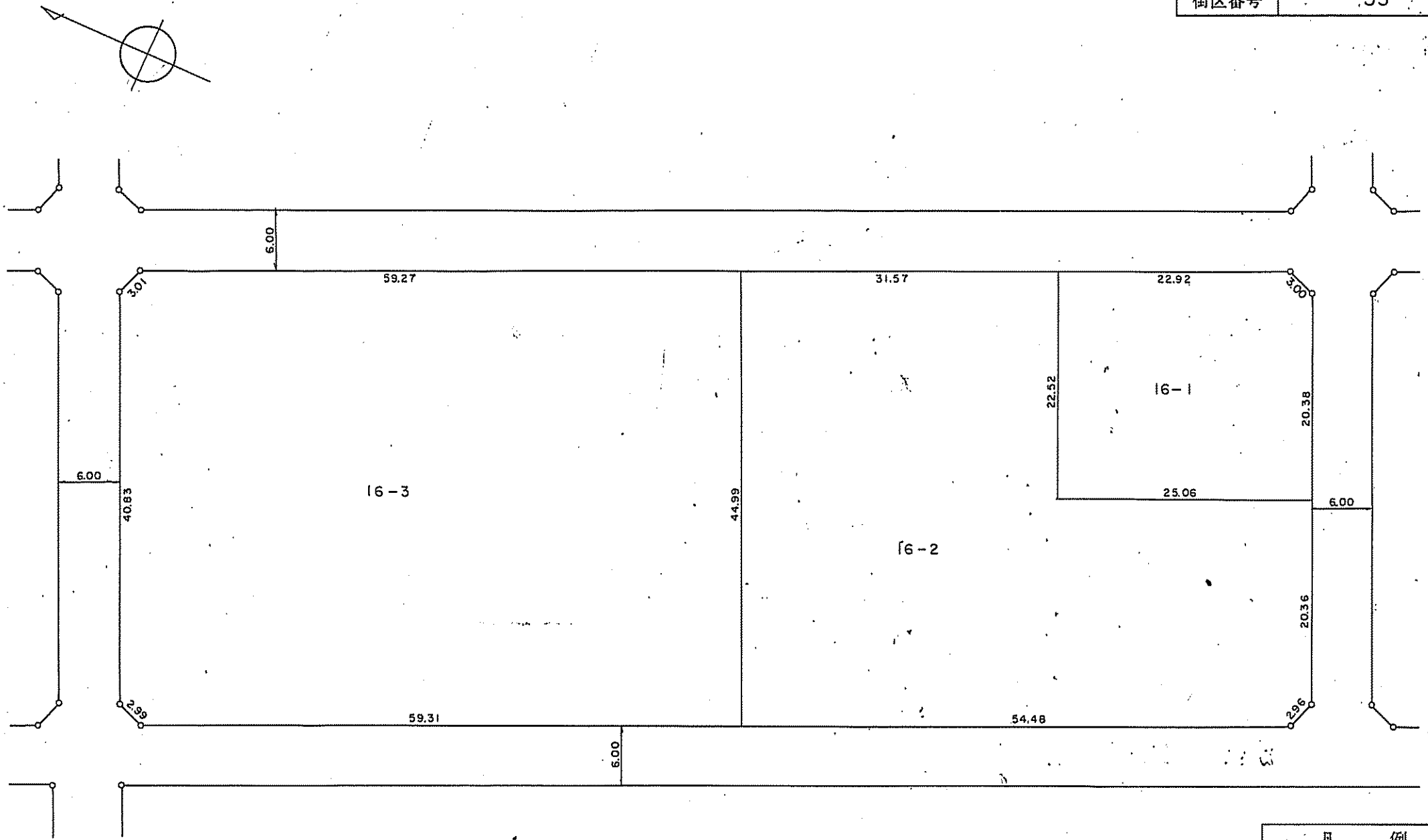
凡 例	
	地区界
12-1	地番
	筆境
	借地境

宅地辺長の単位は米

福生都市計画福生加美平土地区画整理事業 換 地 図

S=1:500

町 名	加美平二丁目
街区番号	53



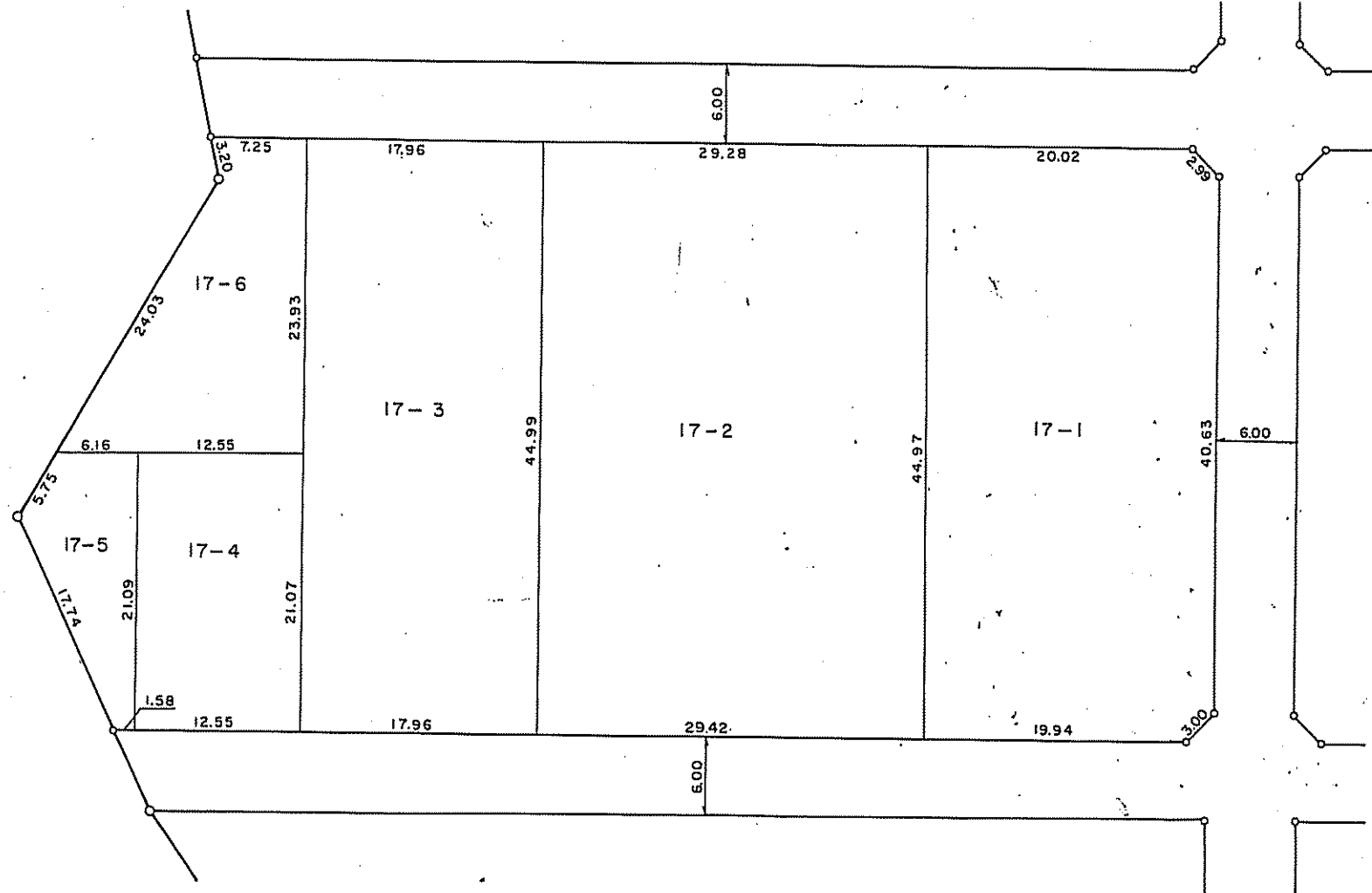
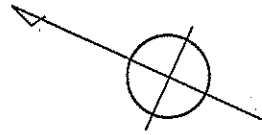
凡 例	
◁○▷	地 区 界
12-1	地 番
▭	筆 境
---	借 地 境

宅地辺長の単位は米

福生都市計画福生加美平土地区画整理事業 換 地 図

S=1:500

町 名	加美平二丁目
街区番号	48



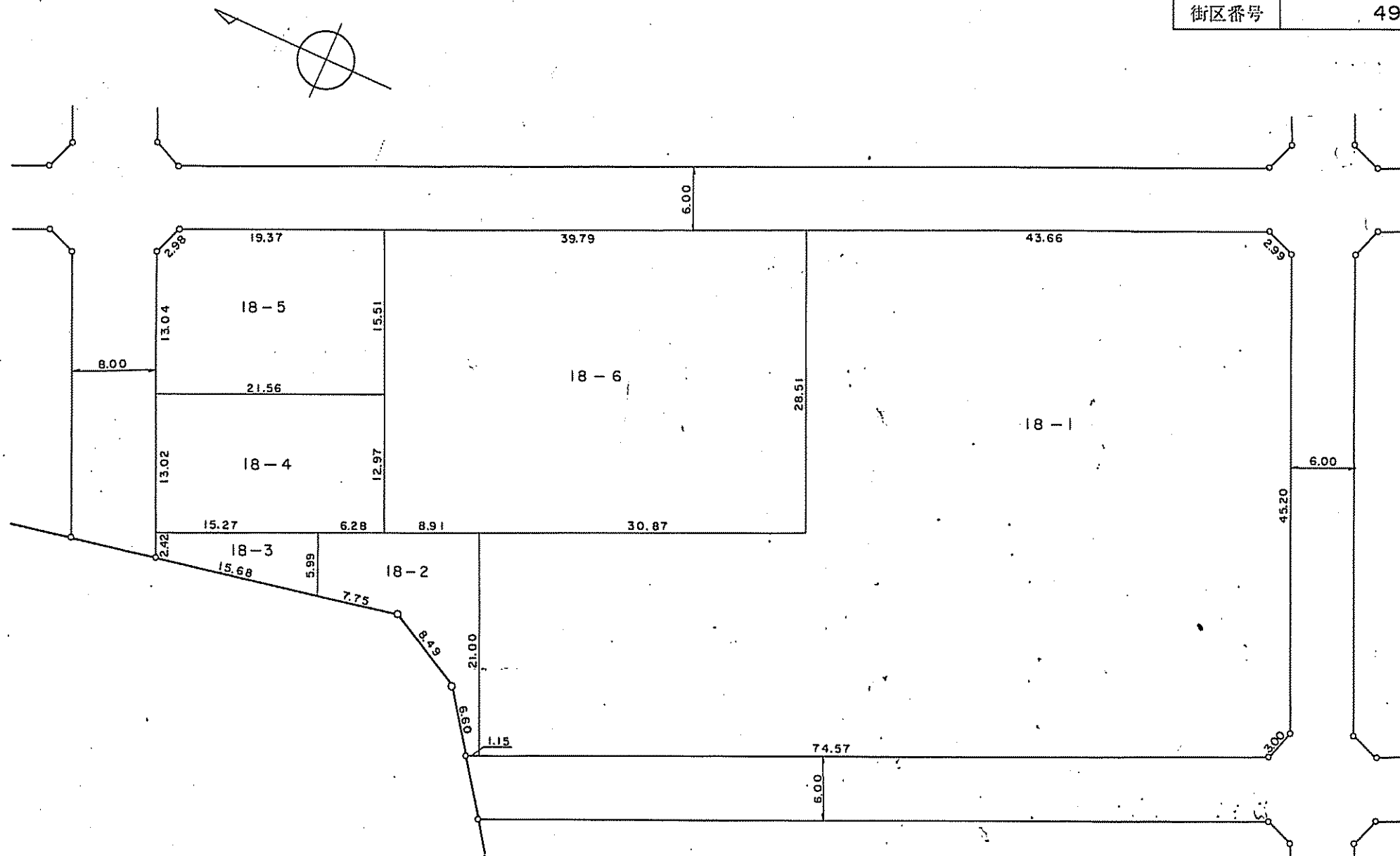
凡 例	
[Symbol: Dashed line with triangles]	地 区 界
[Symbol: Solid line]	12-1 地 番 境
[Symbol: Solid line]	筆 境
[Symbol: Dashed line]	借 地 境

宅地辺長の単位は米

福生都市計画福生加美平土地区画整理事業 換地 図

S=1:500

町 名	加美平二丁目
街区番号	49



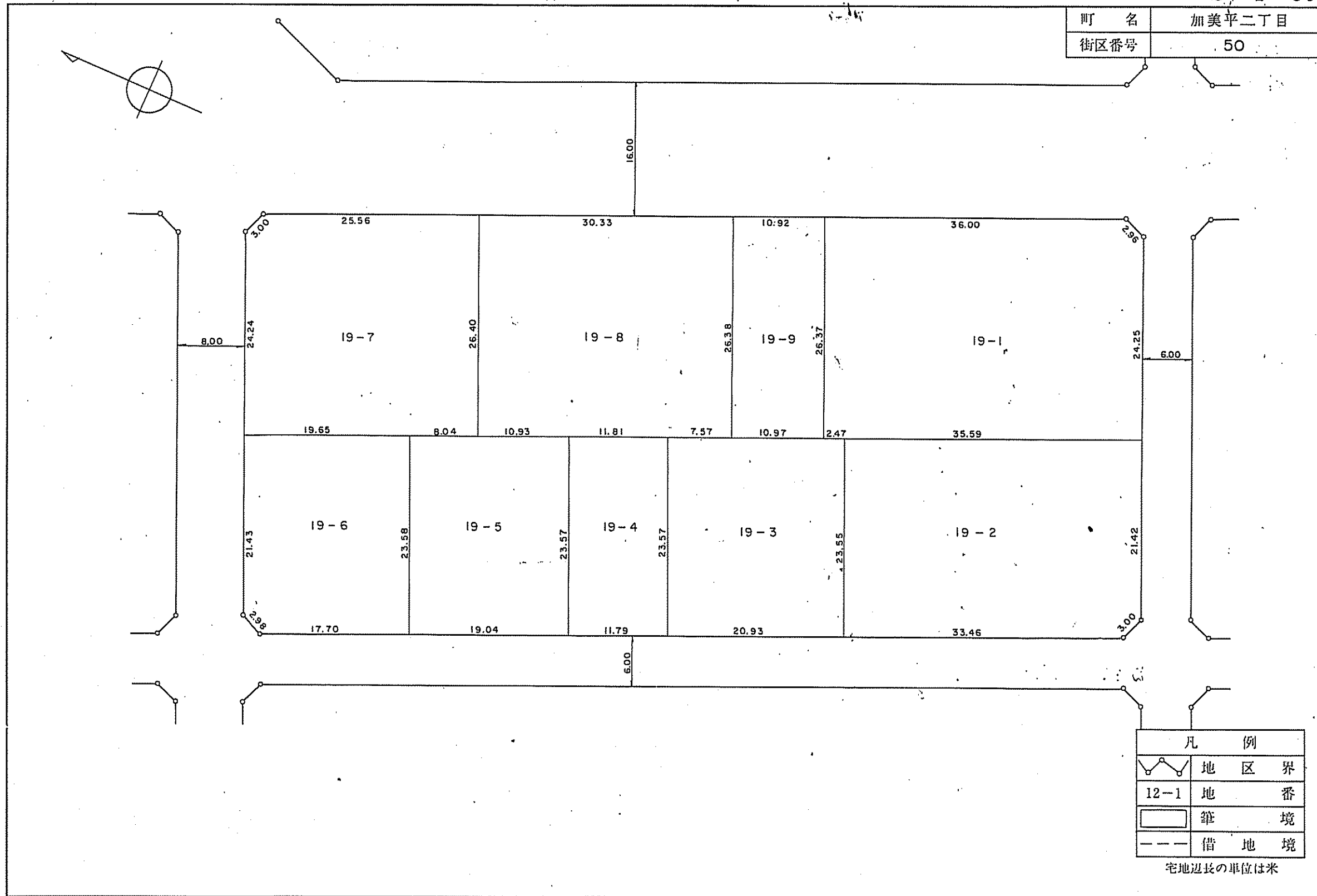
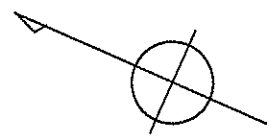
凡 例	
◁○▷	地 区 界
12-1	地 番
□	筆 境
---	借 地 境

宅地辺長の単位は米

福生都市計画福生加美平土地区画整理事業 換地 図

S=1:500

町 名	加美平二丁目
街区番号	50



凡 例	
[Symbol: Zigzag line]	地 区 界
12-1	地 番
[Symbol: Solid line]	筆 境
[Symbol: Dashed line]	借 地 境

宅地辺長の単位は米