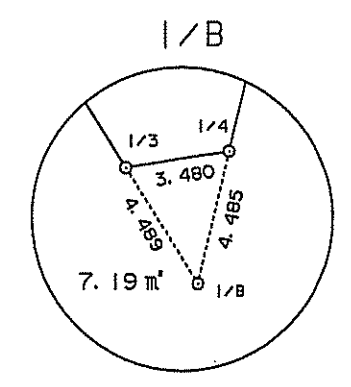
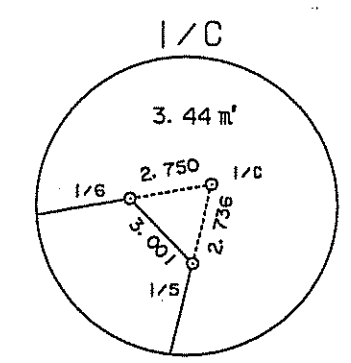
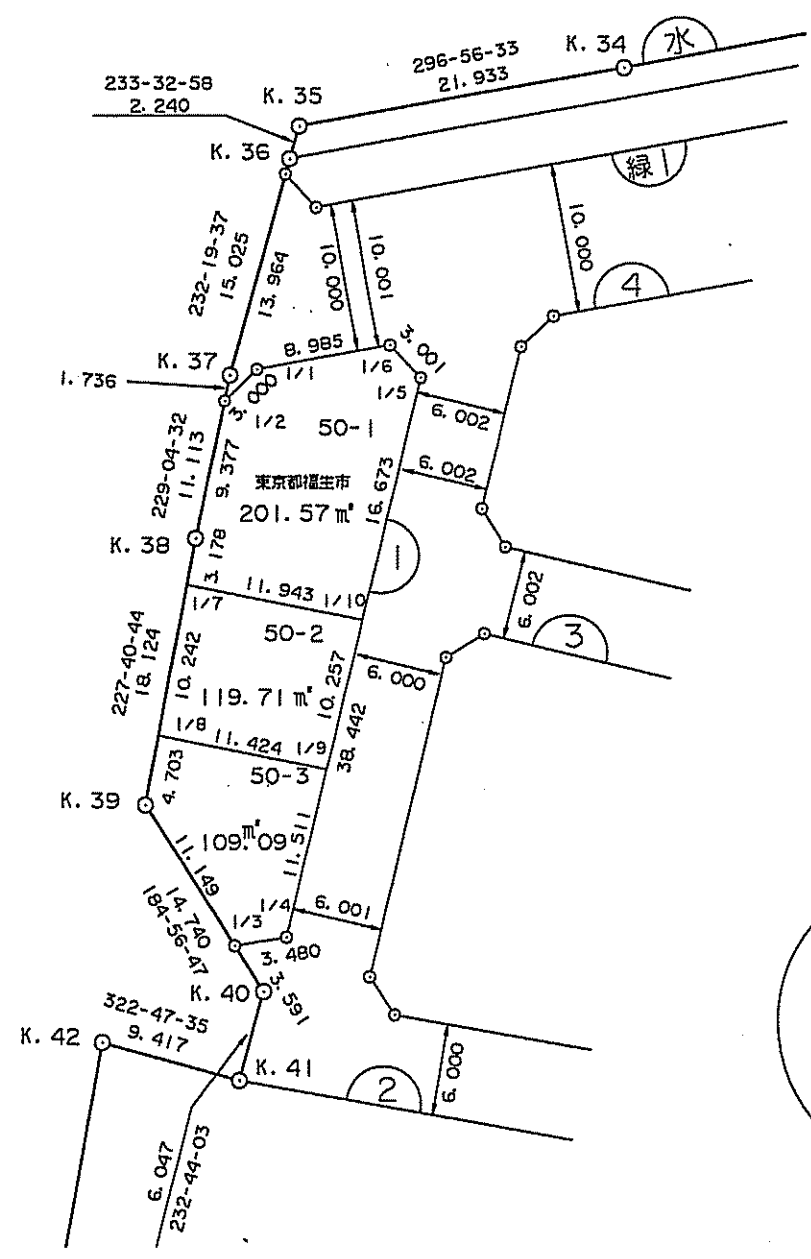
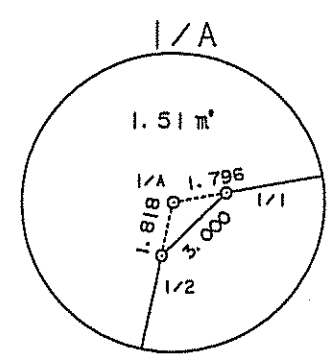
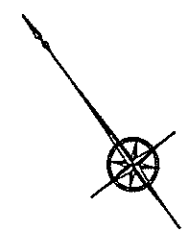


街区・画地・諸元原子一覽表

街区
番号

1

街区面積 = 430.388^m



縮尺 1:500

平成 15 年 9 月 日

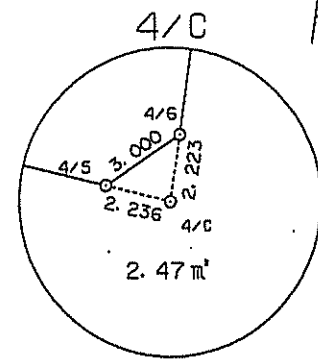
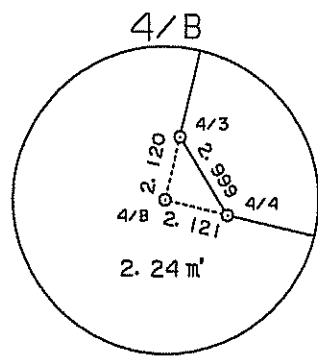
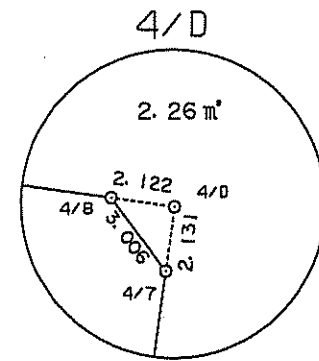
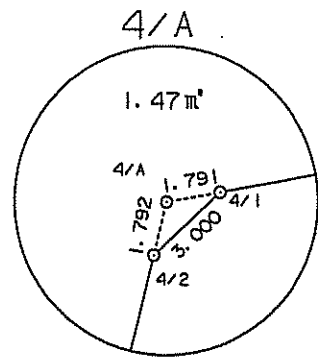
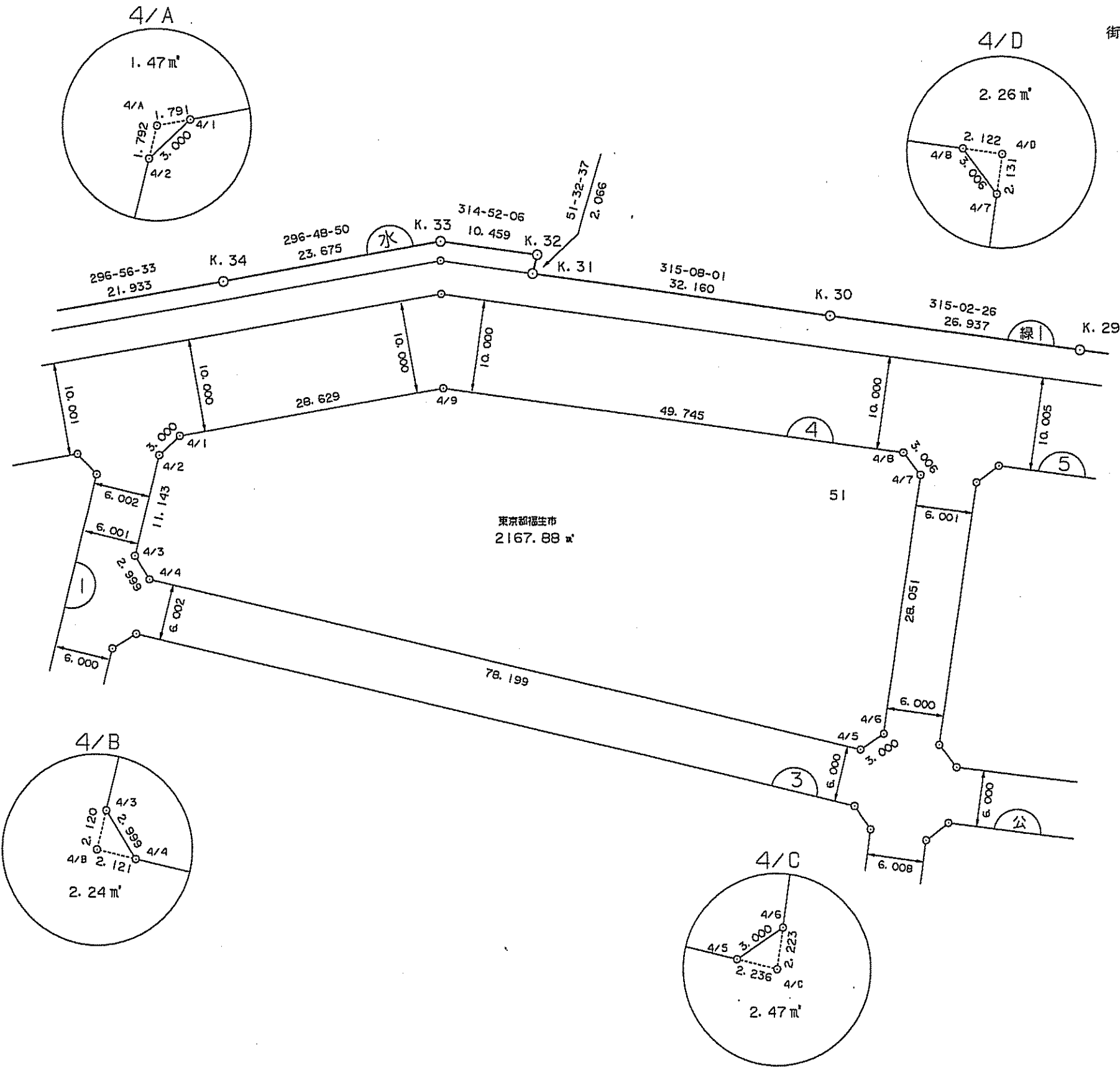
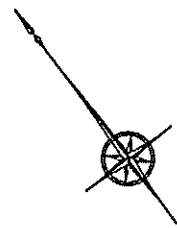
株式会社
測地文化社

街区・画地・諸元原子一覽表

街区番号

4

街区面積 = 2,167.884^{m²}



縮尺1:500

平成 16 年 3 月 日

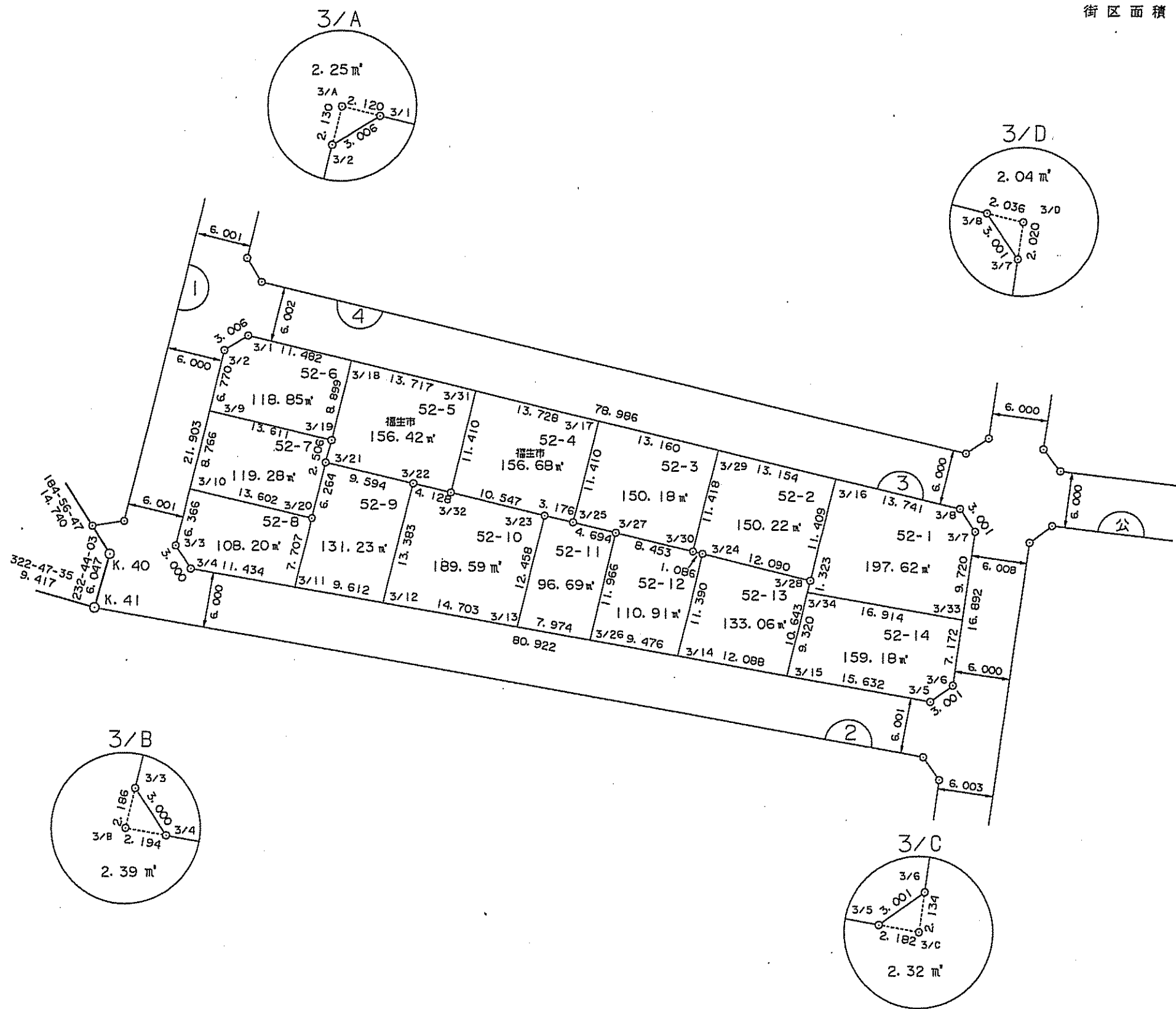
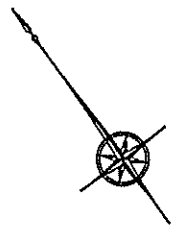
株式会社測地文化社

街区・画地・諸元原子一覽表

街区
番号

3

街区面積 = 1,978.185 m^2



縮尺: 500

平成 16 年 3 月 日

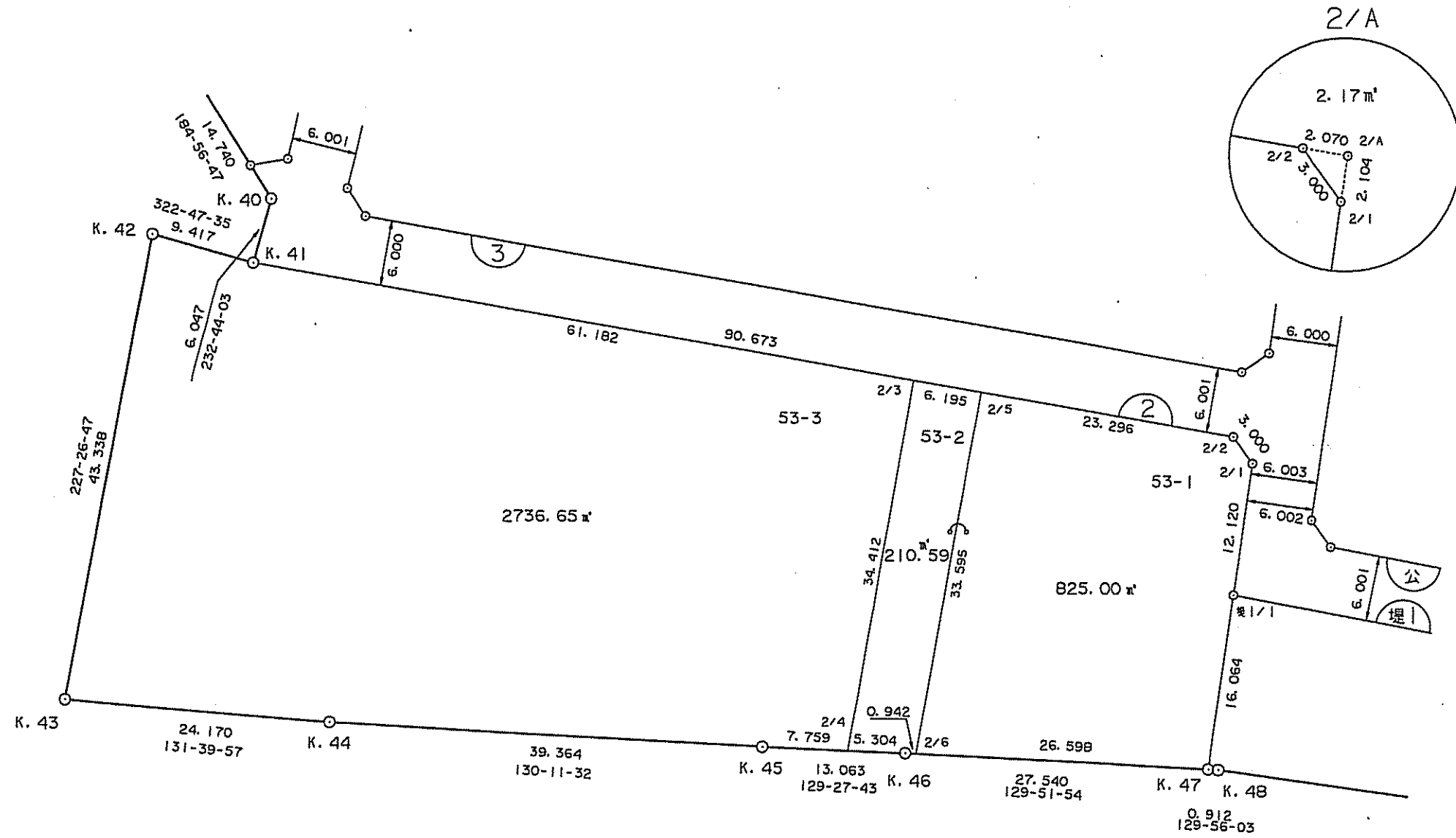
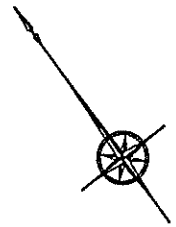
株式会社測地文化社

街区・画地・諸元原子一覽表

街区
番号

2

街区面積 = 3,772.240^m²



縮尺1:500

平成15年9月 日

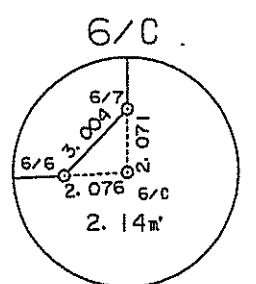
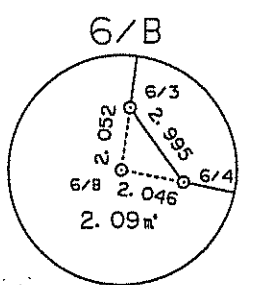
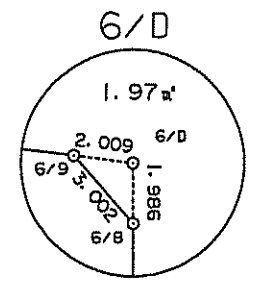
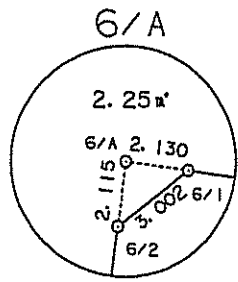
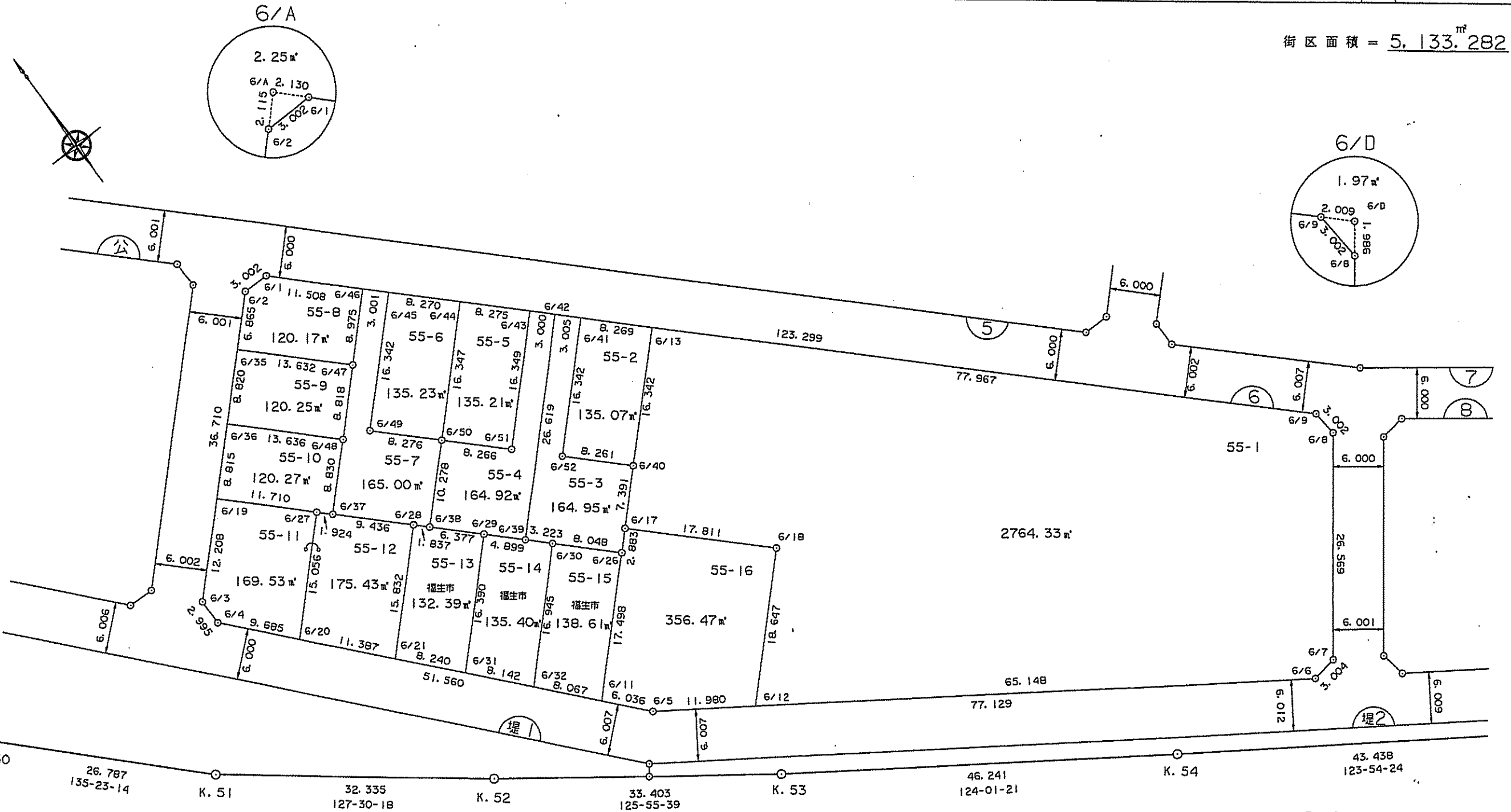
株式会社測地文化社

街区・画地・諸元原子一覽表

街区番号

6

街区面積 = 5,133.282^m



縮尺: 500

平成 15 年 9 月 日

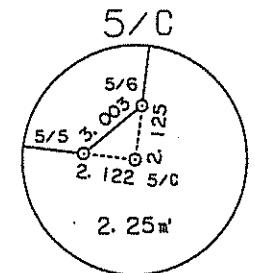
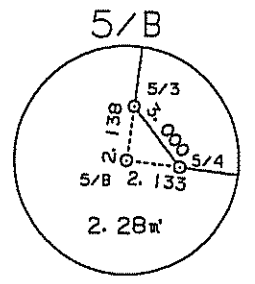
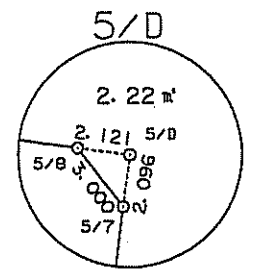
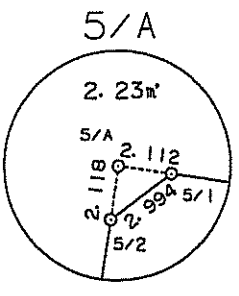
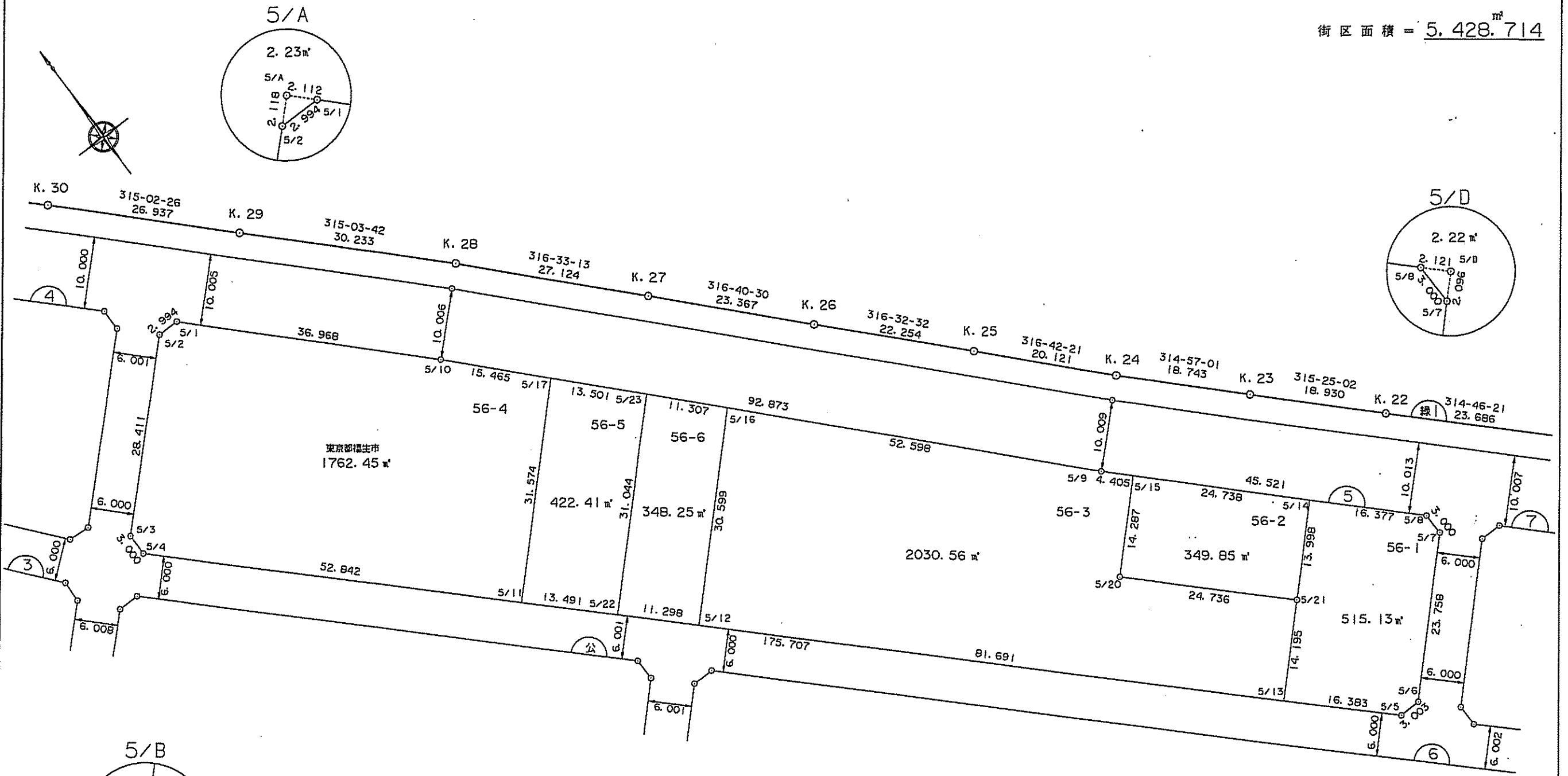
株式会社測地文化社

街区・画地・諸元原子一覽表

街区番号

5

街区面積 = 5,428.714^m



縮尺1:600

平成 16 年 3 月 日

株式会社測地文化社