

市の概要

1 位置

北緯	35° 44' (福生市役所)	
東経	139° 19' (")	
標高	最高	143 m (武蔵野台一丁目付近)
	最低	104 m (福生第五小学校付近)

2 面積

東西	3.6 km
南北	4.5 km
面積	10.16 km ²

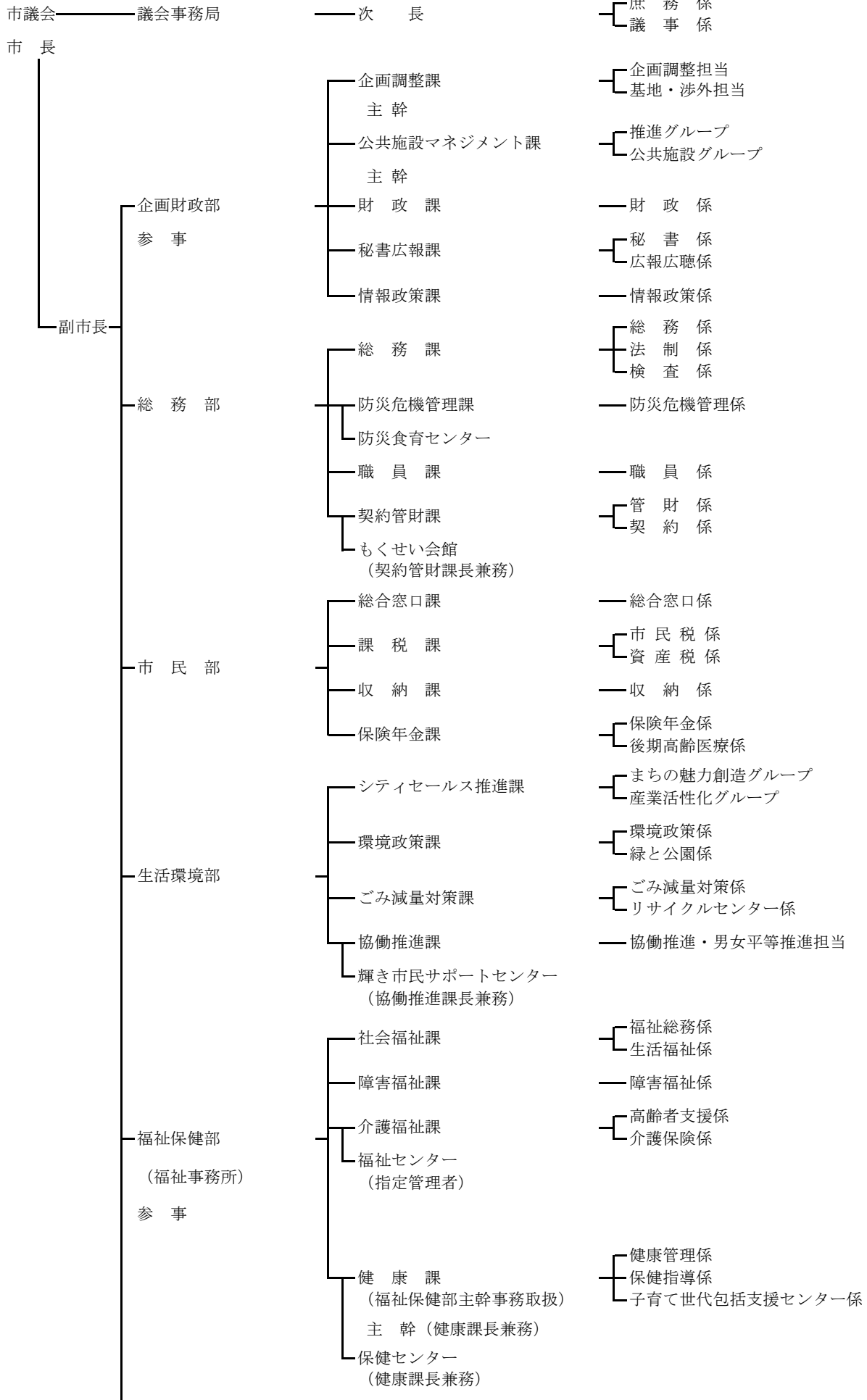
3 人口

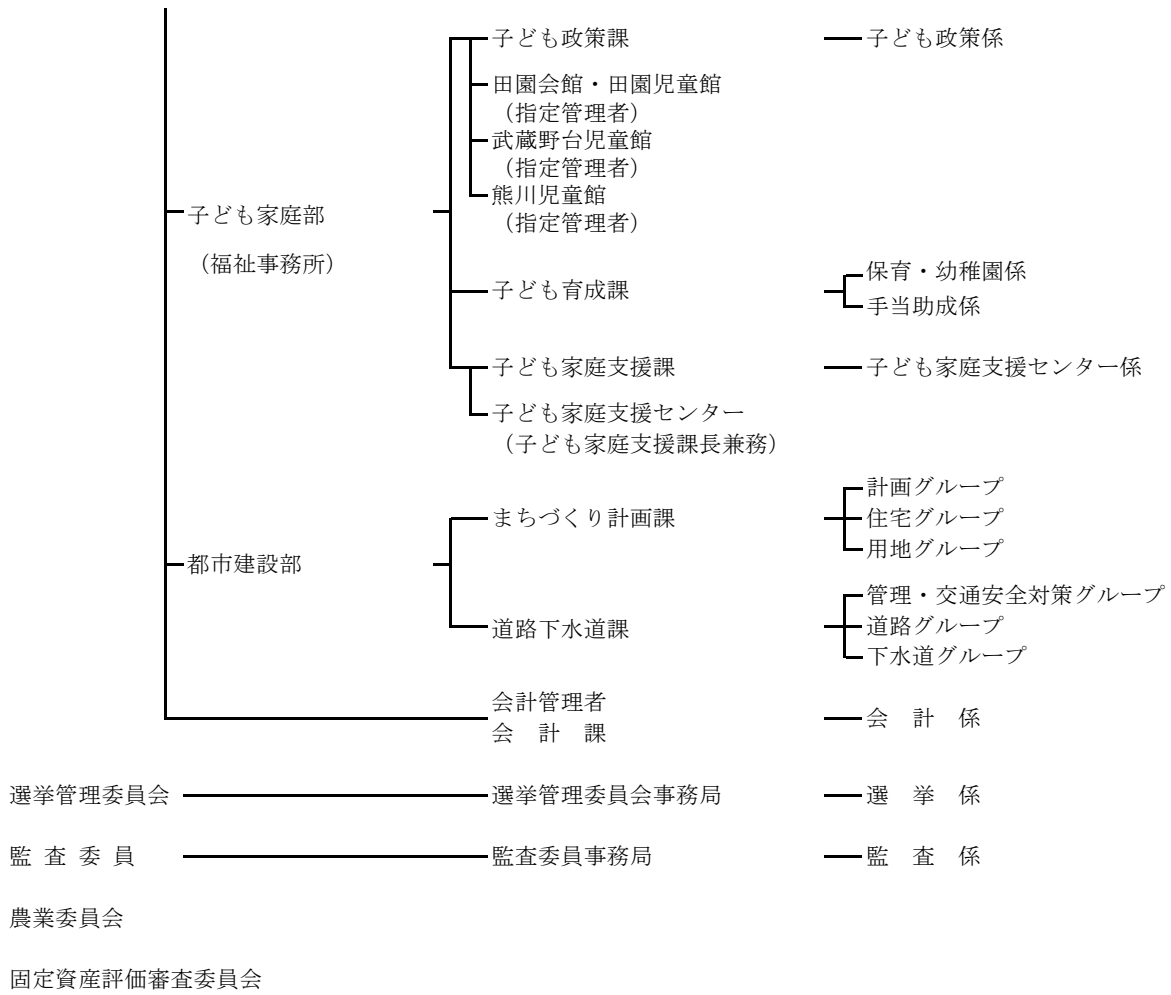
人口	総数	56,375 人
	男	28,341 人
	女	28,034 人
世帯数	31,014 世帯	

4 常勤特別職等

職名	氏名	就任年月日	任期満了等年月日
市長	加藤育男	令和2年5月21日	令和6年5月20日
副市長	福島秀男	令和4年8月27日	令和8年8月26日
教育長	石田周	令和3年4月1日	令和6年3月31日

5 福生市役所機構図





教育委員会

