



環境マスコットキャラクター
たま環ちゃん

第22回 ふっさ環境 フェスティバル

ふっさまるごとエコタウン!!

小雨決行

日時 6. 2 日 午前 10 時 ~ 午後 3 時

場所 多摩川中央公園 げんき広場

問合せ ぶっさ環境フェスティバル実行委員会事務局
(環境政策課環境政策係) ☎ 551・1718

HP



環境フェスティバル

笑顔の環が広がる!

ステージイベント
も充実!



法政大学山崎ゼミ
わくわく科学実験ショー



横田西多摩エイサー太鼓
沖縄エイサー太鼓



ふっさ草笛サークル
楽しい草笛のショータイム



ゆとりズ
SDGs お笑いトークショー



Hula Halau O Anela Lei
フラダンスショー



明治大学校友会福生地域支部
環境落語



ごみダイエット NOKO
エコレンジャーショー

今号のトピックス

2面 第22回ふっさ環境フェスティバル 4面 第74回福生七夕まつりアルバイトスタッフ募集



多摩川中央公園で、食べて、遊んで、学ぼう!

エスタンドディー
トヨタ S&D 西東京
水素燃料電池車の展示



ミライ
MIRAI

パナソニック
 環境・省エネ教育コーナー



ソーラートレイン

当日は、会場内に
 臨時ステーションを設置!

ハローサイクリング
HELLO CYCLING




環境にやさしい「サイクルシェアリング」をご利用ください。

時 午前9時～午後4時
 最大駐車台数 30台

利用方法などの詳細は、「HELLO CYCLING」HPまたは広報ふっさ5月1日号2面をご覧ください。



会場限定スタンプラリーも実施!
 会場内のブースを回ってスタンプを集めて景品をゲットしよう!



マスのつかみ取り



時 ①午前10時30分～
 ②午前11時～
 ③午前11時30分～

対 3歳～中学3年生(就学前児童は要保護者同伴)で、必ずマスを持ち帰ることができる方

定 各回50人

持 保冷剤、保冷バッグ(会場内での販売はありません)、タオル、着替え、飲み物

服装 濡れてもよい服装、水遊び用の靴(サンダル不可)

申 5月22日(水)までに、HPからお申し込みください。
 ※抽選結果を5月28日(火)までに、ご連絡します。

フードブース

ほかにも楽しみたいたくさん!!

リユース食器を使用!

パネルブース

掲示物の展示や体験型プログラムを実施!

展示ブース

今年は40団体がブースを出展!




フードドライブとぬいぐるみ回収

ごみ減量と資源化促進の啓発として、次の取り組みを行います。

▼フードドライブ

回収対象品目

- 賞味期限が令和6年8月1日以降のもの
- 未開封で包装や外装が破損していないもの
- びん詰の食品や生鮮食品でないもの
- 包装や外装をほかのものに移し替えていないもの

ぬいぐるみ回収

○原材料が日本語で記載されているもの

▲詳細はこちら

▼ぬいぐるみ回収


回収対象 50cm未満のぬいぐるみ

注 汚れているものや壊れたもの、電池で動くものは回収できません。

場 ごみ減量対策係ブース

問 ごみ総合受付センター

☎ 552・1621



ゴーヤの苗とチューリップの球根の配布

8月に実施予定の「みどりのカーテンコンテスト」用のゴーヤの苗と、花いっぱい運動を通じて市内美化を行っている「ふっさ花とみどりの会」が収穫したチューリップの

開催期間 6.1(土)～30(日)

デジタルスタンプラリーで豪華景品が当たるかも!


開催期間中に、環境にやさしいお店を回り、デジタルスタンプを集めよう! 集めたスタンプの数に応じて素敵な景品に応募できます。
 ※詳細は、HPまたは広報ふっさ6月1日号をご覧ください。

球根を、配布します。
 ※数に限りがあるため、無くなり次第終了します。

場 環境政策係ブース

問 環境政策課 環境政策係

☎ 551・1718



環境保全のため、徒歩や自転車、公共交通機関での来場、マイバッグの持参にご協力ください。フードブースでは清涼飲料水の販売もありますが、ご自身でも水筒を持参するなど、暑さ対策をしてください。

▲ YouTube

▲ X

▲ Instagram



環フェスSNSもチェック!



災害時などに緊急情報をプッシュ通知で受信!

ふっさ情報アプリ

「ふくナビ」

をご利用ください!



ダウンロードは
こちらから!



▲ iPhoneの方



▲ Androidの方



「防災」「ごみ・リサイクル」「子育て」「観光」「広報」など、日常生活において需要の高い分野の行政情報をご覧いただけるスマホアプリです。

HPやふっさ情報メールとも連動しており、最新の市政情報をご覧いただけます。また、メニュー画面にある各分野の情報は、共通設定から利用者が必要なもののみを表示させることが可能です。

問 秘書広報課広報広聴係 ☎ 551・1529

▼メニュー画面



メニュー紹介

- ① **ふっさ情報メール**…ふっさ情報メールをアプリ内で受信できる機能
- ② **お知らせ**…本アプリで発信したお知らせや、市ホームページの新着・更新情報をアプリで通知する機能
- ③ **がいこくじんのかたへ**…外国人住民向けに、やさしい日本語翻訳された市ホームページへリンク
- ④ **イベント一覧**…市のイベントを一覧で表示
- ⑤ **防災**…ハザードマップや、避難所情報などを掲載
- ⑥ **ごみ・リサイクル**…ごみ・リサイクルカレンダーや分別一覧などの機能
- ⑦ **子育て**…子育てするなら ふっさ情報サイト「こふくナビ」へのリンク、各種子育て支援事業を掲載
- ⑧ **観光**…観光ガイドマップなどで市の魅力スポットを紹介
- ⑨ **広報**…広報ふっさの掲載や、市オリジナル動画を紹介
- ⑩ **福生市LINE公式アカウント**…市が運営するLINE公式アカウントへのリンク
- ⑪ **市ホームページ**…市ホームページへのリンク

pick up!

ふくナビで

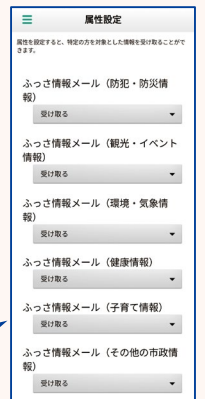
「ふっさ情報メール」をご利用ください!

ふくナビでは、メールアドレスを登録することなくアプリ内で「ふっさ情報メール」を受信することができるため、大変便利です!



情報メールの受信時にはプッシュ通知が届きます!

プッシュ通知を受け取る分野を設定できます!



▼すでに登録している方も「ふくナビ」での受信を!

携帯電話会社が提供するメールサービス(キャリアメール)やGmailは、迷惑メール対策のためセキュリティが非常に高くなっており、ふっさ情報メールが届かない場合があります。ぜひ、ふくナビの情報メールをご利用ください!

6月の無料相談

問 秘書広報課広報広聴係 ☎ 551・1529

相談内容	実施日	時間	場所	備考
人権の上相談・行政相談	5日(水)	午後1時30分～4時30分	市役所1階第1相談室	予約制、先着6人(1人30分)※相談日1か月前から電話で秘書広報課広報広聴係へ。
登記相談	6日(木)			
相続遺言等暮らしの手続き相談	11日(火)			
税務相談	27日(木)			
法律相談	1日(土)・12日(水)・19日(水)・26日(水)	午後1時30分～4時	市役所1階第1相談室	予約制、先着6人(1人30分)※相談日6日前から電話で秘書広報課広報広聴係へ。
交通事故相談	20日(木)			
少年相談	21日(金)			
介護保険相談	毎週月・火・木・金曜日	午前9時～正午、午後1時～4時	市役所1階介護福祉課	介護福祉課介護保険係 ☎ 551・1764
子どもと家庭の総合相談	毎週月～土曜日	午前8時30分～午後5時15分※水曜夜間開庁あり	子ども家庭センター(保健センター2階)	子どもと家庭の相談・児童虐待に関すること 子ども家庭センター課 子ども家庭支援係 ☎ 539・2555
教育相談	毎週月～土曜日	午前8時30分～午後5時15分	教育相談室(子ども応援館)	教育についての悩み全般に関すること※要事前予約 教育委員会教育相談室 ☎ 551・7700
消費者相談	毎週月・水・金曜日	午前10時～正午、午後1時～4時	消費者相談室(もくせい会館1階)	シティセールス推進課産業活性化グループ ☎ 551・1699
事業資金相談	13日(木)	午後1時30分～3時30分	商工会相談室	商工会 ☎ 551・2927 ※対象は市内の小規模事業者

そのほかの相談 市政・市民相談、国民年金相談、ひとり親家庭相談、健康相談、育児相談(市役所代表 ☎ 551・1511)、心配ごと相談、身近な法律相談(偶数月)、心の相談(奇数月)、成年後見制度相談(奇数月)、リハビリ相談(年3回)(成年後見センター福生 ☎ 552・5027)

全国瞬時警報システム(J-ALERT)の全国一斉試験放送を行います

試験日当日は、防災行政無線から試験放送を行いますので、ご承知おきください。

5月22日(水)午前11時ごろ
防災危機管理課 ☎ 551・1638

人権の上相談をご利用ください

6月1日(土)は「人権擁護委員の日」です
法務大臣から委嘱を受けた4名の「人権擁護委員」が「人権の上相談」を実施しています。

不当な差別や迫害、いじめ

市役所1階1番秘書広報課広報広聴係 ☎ 551・1529へ。

市民の皆さんからの国の行政機関等の業務に関するご質問やご意見を、各機関へおつなぎします(秘密厳守)。

行政相談委員
森田明氏
野島憲一氏

人権擁護委員
石川好男氏
中西弘氏
島田しのぶ氏
平野裕子氏

相談日時 原則、毎月第一水曜日の午後1時30分～4時30分(次回は6月5日(水)に実施)

場所 市役所1階1番秘書広報課広報広聴係相談室

申込み 直接または電話で秘書広報課広報広聴係 ☎ 551・1529へ。

福生市まちづくりに資する 寄附金(ふるさと納税)

4月1日～

30日の間に青
梅信用金庫福
生支店様、匿名1名の方々
から21万5,000円のご
寄附をいただきました。



5月の納税のお知らせ



5月は、固
定資産税・都
市計画税(第
1期)、軽自
動車税種別割の納期です。
納期限は5月31日(金)です
で、お忘れのないようご納
付ください。

※納期を過ぎると延滞金が
課されます。

▼口座振替をご利用の方へ

口座からの引落しは5月
31日(金)の予定です。残高が
不足していると引き落とし
ができなくなりしますので、
ご注意ください。

また、軽自動車税種別割
を口座振替された方への軽
自動車税納税済通知書(車
検対象のもののみ)は6月
31日(金)で終了します。

土地・家屋価格等縦覧帳
簿の縦覧期間、固定資産課
税台帳の閲覧期間が5月
31日(金)で終了します。

問 課税課資産税係 ☎ 551・

第74回福生七夕まつり アルバイトスタッフ募集



福生七夕まつり実行委員会では、
イベントを手伝っていただけるアル
バイトスタッフを募集しています。
西多摩最大級のイベントを一緒
に盛り上げませんか? ぜひ、ご応
募ください。

勤務日時

- ・7月18日(木)午後1時～4時
 - ・7月19日(金)午後1時～10時
 - ・7月20日(土)午後1時～10時
 - ・7月21日(日)午後1時～10時
 - ・7月22日(月)午前9時～午後4時
 - ・7月23日(火)午前9時～午後4時
- ※都合により、日程が変更となる
場合があります。

場 福生市内
対 高校生以上で、
3日以上勤務できる方
定 10人程度
賃金 時給1,200円
内 駐車場ライン引き、ごみ袋回収、
事務補助等
試験日 6月20日(木)
試験方法 面接
他 昼食やスタッフ用Tシャツ、交通
費は支給します。
申 6月13日(木)午後5時までに、電
話で福生七夕まつり実行委員会事
務局(シティセールス推進課内)
☎ 551・1699へ。

福生市長選挙結果 (令和6年4月28日執行)

(敬称略)

候補者氏名	党派名	得票数	
加藤 育男	無所属	11,051	当選
牛久保まちこ	無所属	4,481	

無効票 268票

▼投票率

	当日 有権者数	投票者数	投票率
男	22,600人	7,808人	34.55%
女	22,505人	7,992人	35.51%
計	45,105人	15,800人	35.03%

問 選挙管理委員会事務局 ☎ 551・1802

年金だより

10日(月)に発送予定です。
問 収納課 ☎ 551・1578

▼追納をおすすめします

国民年金保険料の免除や
納付猶予・学生納付特例の
承認を受けた期間がある場
合、保険料を全額納付した
場合と比べ、将来の老齢基
礎年金の受給額が少なくな
ります。

そこで、老齢基礎年金の
受給額を増やすために、10
年以内であれば、これらの
期間の保険料をさかのぼっ
て納める(追納する)こと
ができます。

ただし、免除等の承認を
受けた期間の翌年度から起
算して3年度目以降に追納
すると、当時の保険料額に
一定の加算額が上乗せされ
ます。また、追納された保
険料は社会保険料控除の対
象となり、所得税・住民税
が軽減されます。

追納のお申込みは市役所
1階5番保険年金課窓口ま
たは、青梅年金事務所へお
願います。
問 保険年金課保険年金係
☎ 551・1670、青梅年金事

福生水辺の楽校「多摩川で 遊ぼう」参加者募集

多摩川中
央公園近く
の多摩川に
入り、網で
魚を捕まえ
てどんな魚
がいるか見てみよう!
日 6月9日(日)午前9時30分
～11時30分
※午前9時15分までにお越
しいいただき、受付をお願い
します。



集合場所 川の志民館

対 中学3年生まで(川での
活動のため可能な限り保護
者同伴※就学前児童は要保
護者同伴)
持 タオル、着替え、飲み物
服装 濡れてもよい服装、水
遊び用の靴(サンダル不可)
※着替え場所はありませ
ん。
他 抽選結果は、6月5日(水)
までに、申込者全員へご連
絡します。

5月31日(金)まで
に、申込フォーム
へ入力するか、直
接または電話で環境政策課
☎ 551・1670、青梅年金事

住民基本台帳閲覧状況を公表します

住民基本台帳法第11条の2第1項の規定による住民基本台帳の令和5年度
閲覧状況を、同条第12項の規定に基づき公表します。

問 総合窓口課 ☎ 551・1595



閲覧申出者	利用目的の概要	閲覧日	閲覧範囲
一般社団法人輿論科学協会 理事長 井田潤治	東京都政策企画局委託による「都民生活に関 する世論調査(令和5年度第1回世論調査)」	5月16日	北田園一丁目
自衛隊東京地方協力本部長	自衛官等の募集に伴う広報	5月22日 ～26日	全域
一般社団法人輿論科学協会 理事長 井田潤治	東京都政策企画局委託による「ひきこもりに 関する世論調査(令和5年度第2回世論調査)」	7月20日	武蔵野台二丁 目
一般社団法人中央調査社 会長 境克彦	内閣府大臣官房政府広報室委託による「食 料・農業・農村の役割に関する世論調査」	7月25日	大字熊川
一般社団法人輿論科学協会 理事長 井田潤治	東京都生活文化スポーツ局委託による「令和 5年度都民のスポーツ活動に関する実態調査」	7月20日	牛浜
株式会社総研情報工芸 代表取締役 本山幸二	東京消防庁委託による「消防に関する世論 調査」	8月8日	本町
株式会社総研情報工芸 代表取締役 本山幸二	東京都政策企画局委託による「広報広聴活 動に関する調査」	9月7日	大字福生
一般社団法人新情報センター 事務局長 山本恭久	消費者庁委託による「令和5年度消費者意 識基本調査」	9月28日	南田園一丁目
一般社団法人輿論科学協会 理事長 井田潤治	東京都政策企画局委託による「東京の緑・ 景観・屋外広告物に関する世論調査」	10月19日	加美平一丁目
一般社団法人中央調査社 会長 境克彦	文化庁国語課委託による「令和5年度国語 に関する世論調査」	11月21日	大字熊川
株式会社日本リサーチセンター 代表取締役社長 杉原領治	日本銀行情報サービス局委託による「生活 意識に関するアンケート調査」	12月1日	牛浜、加美平 一丁目
一般社団法人中央調査社 会長 境克彦	公益財団法人塩事業センター委託による「家 庭用塩の消費実態に関する調査」	12月5日	大字熊川
株式会社日本リサーチセンター 代表取締役社長 杉原領治	東京都子供政策連携室委託による「とうきよ うこども アンケート」	2月22日	志茂、本町、 牛浜、大字福生
株式会社日本リサーチセンター 代表取締役社長 杉原領治	日本銀行情報サービス局委託による「生活 意識に関するアンケート調査」	2月22日	南田園二・三 丁目

市民のひろば

環境政策係 ☎ 551・1718へ。

▼楊名時太極拳福生同好会 「福櫻教室」会員募集

どなたでも
気軽に始めら
れる健康太極
拳の教室です。見学や無料
体験大歓迎です。



日 毎週木曜日午後3時～
4時30分(月4回)

場 中央体育館1階多目的室

※直接お越しください。

費 会費月2,000円

問 楊名時太極拳福生同好会
(清水) ☎ 080・50164433

▼第24回金曜会水彩画展

教室での静物画や野外で
のスケッチ風景
画など、会員が
楽しく描いた絵
を展示します。



日 5月22日(水)～26日(日)午前
10時～午後5時※初日のみ
午前11時～

場 福生市プチギャラリー
(福生駅西口)

問 金曜会(大竹) ☎ 080・
31761173

▼福生美術協会第8回展

福生で活躍し
ている芸術家会
員の年1回の発



表会で、協会設立10周年の
記念展です。会員を4グ
ループに分けて展示します。

- ① 5月29日(水)～6月2日(日)
- ② 6月4日(火)～9日(日)
- ③ 6月11日(火)～16日(日)
- ④ 6月18日(火)～23日(日)

時 各日程午前10時～午後
6時

※各日程最終日は午後5時
まで。②～④は初日のみ正
午～

場 福生画廊(本町142マサビ
ルB館3階)

問 福生美術協会(伊藤)
☎ 552・0138

地域猫制度について



市では、飼い主のいない猫に関するトラブル解決のために、平成18年度から地域猫制度を行っています。

Table with 4 columns: 測定場所, 測定回数, 前年同月比, 福生市役所屋上, 前年同月比. Rows include 測定回数, 昼間, 夕刻, 夜間, 最高音圧レベル, 時間帯補正等価騒音レベル.

令和6年4月の航空機騒音測定回数 環境政策課

「ふっさ花とみどりの会」 会員募集

講師 八重樫愛雄氏

地域猫制度に基づき、飼い主のいない猫を適切に管理しているボランティア団体

▼ボランティア団体に手術費を助成しています

▼室内飼いのポイント

▼飼い主の方へお願い

▼発見！福生の魅力

▼飲食店経営の皆さんへ

▼飼育のお願い

▼市民活動支援講座

▼排水溝の清掃

体が行く去勢・不妊手術に... 環境政策課環境政策係へご

は、やなぎ通りのプランター... 5月18日

申 5月18日 (土)午前10時から... 排水溝の清掃



Table with 2 columns: 実施団体, 実施日. Rows include 牛浜第一町会, 福東幸せ会, 福生一中PTA 武蔵野支部, etc.

障害等に関する手当について. Includes sections for ①心身障害者福祉手当, ②重度心身障害者手当, ③障害児福祉手当, ④特別障害者手当, ⑤特殊疾病患者福祉手当, ⑥原子爆弾被爆者見舞金, ⑦児童育成手当, ⑧特別児童扶養手当. Also includes a table for 所得制限基準額.

受験生チャレンジ支援貸付事業

一定所得以下の世帯を対象に、子どもの学習塾等の費用や受験費用について貸付を行うことで、子どもの進学を支援します。

貸付は無利子で、子どもが高校・大学に入学し、手続きをすることにより返済が免除になります(内容は別表①参照)。



- 対**
- ①世帯の生計中心者(18歳以上)であること
 - ②世帯収入の総収入金額または総所得金額が一定基準以下であること(目安は別表②参照)
 - ③預貯金等資産の保有額が600万円以下であること
 - ④都内に引き続き1年以上在住し、住民登録をしていること
 - ⑤生活保護受給世帯の世帯主または構成員でないこと
- 他** その他の条件等の詳細は、HPをご覧ください。
- 注** ご相談は、令和7年1月上旬までをお願いします。
- 申** 令和7年1月末までに、社会福祉協議会総合運営課管理係 ☎552・2121へ。

別表①

貸付内容	対象	貸付限度額
学習塾等受講料貸付金	中学・高校3年生等	200,000円(上限)
受験料貸付金 (高校・大学等)	中学3年生等	27,400円(上限)
	高校3年生等	80,000円(上限)

別表② ※総収入：給与収入と年金収入(年間)

世帯人数	2人	3人	4人	5人
一般世帯		4,410,000円	5,049,000円	5,737,000円
ひとり親世帯	4,057,000円	4,966,000円	5,772,000円	6,396,000円

場 市役所内1階ロビー

対 60歳以上の都民で、スマートフォン等の使用について疑問や不安のある方

持 ご自身のスマートフォン

他 この事業は東京都の「高齢者スマートフォン普及啓発事業」を利用しています。

申 電話で、地域包括支援センター武蔵野 ☎553・553

持 筆記用具、タオル、水分補給の飲み物

定 先着20人

対 認知症の方やその家族、認知症に関心がある方

申 電話で、地域包括支援センター加美 ☎553・3720へ。

注 公立福生病院では、申込みできません。

場 ビアンモール(公立福生病院2階レストラン)

対 認知症の方やその家族、認知症に関心がある方

定 先着10人程度

他 1人1品のご注文をお願いします。

日 6月14日(金)午前9時～午後5時(正午～午後1時を除く)

日 6月15日(土)午後1時30分～3時

場 地域包括支援センター武蔵野

対 認知症の方やその家族、認知症に関心がある方

定 先着20人

持 筆記用具、タオル、水分補給の飲み物

申 電話で、地域包括支援センター加美 ☎553・3720へ。

日 6月15日(土)午後1時30分～3時

場 ビアンモール(公立福生病院2階レストラン)

対 認知症の方やその家族、認知症に関心がある方

定 先着10人程度

他 1人1品のご注文をお願いします。

日 5月29日(水)午後2時～3時

場 ビアンモール(公立福生病院2階レストラン)

対 認知症の方やその家族、認知症に関心がある方

定 先着10人程度

他 1人1品のご注文をお願いします。

日 6月14日(金)午前9時～午後5時(正午～午後1時を除く)

日 6月15日(土)午後1時30分～3時

場 地域包括支援センター武蔵野

対 認知症の方やその家族、認知症に関心がある方

定 先着20人

持 筆記用具、タオル、水分補給の飲み物

申 電話で、地域包括支援センター加美 ☎553・3720へ。

日 6月15日(土)午後1時30分～3時

場 ビアンモール(公立福生病院2階レストラン)

対 認知症の方やその家族、認知症に関心がある方

定 先着10人程度

他 1人1品のご注文をお願いします。

日 5月29日(水)午後2時～3時

場 ビアンモール(公立福生病院2階レストラン)

対 認知症の方やその家族、認知症に関心がある方

定 先着10人程度

他 1人1品のご注文をお願いします。

高齢者スマホ相談会を開催します!

介護福祉課高齢者支援係 ☎551・1751



第1回オレンジカフェむさしの

健康体操と座談会

認知症の予防として、体と脳をリフレッシュさせませんか。体操終了後に、座談会や相談会を行います。認知症について日ごろの悩みや疑問などを語り合いましょう。



6695へ。

オレンジカフェ加美

認知症について語り合いましょう

公立福生病院内のレストランでホッと一息つきながら、認知症について気になっていることなどを語り合いませんか? 専門職も参加します。



高齢者生活支援事業のご紹介

問 介護福祉課高齢者支援係 ☎551・1751

01 高齢者支援係の事業紹介

●生きがい活動支援サービス

高齢者の健康増進、趣味活動等、介護予防や生きがいづくりを行います。

費 〈基本サービス〉1回180円(市民税非課税・生活保護受給者は無料)

●配食サービス

食事の調理が困難な高齢者に対して、配達員が週2回以内で昼食をお届けし、安否確認も行います。

費 1食400円

●救急代理通報システム

慢性疾患がある等、常時注意が必要な一人暮らし高齢者等が、家庭内で緊急事態に陥ったとき、ペンダント型の無線発報器等を用いて民間警備会社の受信センターへ自動通報をし、24時間体制で待機しているスタッフが状況に応じて救急要請等の対応をします。

費 月額594円

注 玄関の鍵を民間警備会社に2本

預ける必要があります。

●認知症高齢者位置情報探索機器貸与
認知症高齢者の家族等に対して、高齢者の現在位置をおおよそ特定できる専用端末機を貸与します。

費 月額220円

●自立支援日常生活用具給付

日常生活用具が必要と認められる方に対し、シルバーカー等を給付します。

費 要した費用の1割(市民税非課税・生活保護受給者は無料)

●自立支援住宅改修給付

手すりの取り付け等が必要と認められる方に対し、工事費を市が負担します(費用の上限あり)。

費 要した費用の1割(市民税非課税・生活保護受給者は無料)

●訪問理美容サービス

心身の障害や傷病により、理髪店や美容院に出向くことが困難であり、要介護3以上の認定を受けている

高齢者に対して、ご自宅へ訪問し、理美容を行います。

費 1回400円

●救急医療情報キット配布

救急車を呼ぶような緊急事態に備え、医療情報を記入した用紙を保管する容器を配布します。

●居住支援特別給付金

高齢者の居住の安定と福祉の向上を図るため、民間賃貸住宅にお住まいの高齢者世帯に対し、居住支援特別給付金を支給します。

助成額 月額5,000円

注 公的資金で建設された住宅(公営住宅、東京都住宅供給公社住宅、独立行政法人都市再生機構住宅等)、サービス付き高齢者向け住宅については、支給対象外です。

●家具転倒防止装置設置

要介護認定等を受けている方へ、常時居住する家屋の家具に、家具転倒防止装置を取り付けます。

設置個数 1家具につき1組、1世帯

あたり3組以内

●介護サポーター

介護サポーターとして登録申請し、市内の福祉施設等でボランティア活動をして集めたポイント数によって、翌年度最大5,000円の交付金が受けられます。

●おむつ等の助成

要介護3以上の認定を受けている寝たきりの方へ、おむつ等を助成します(生活保護受給者を除く)。

●見守りキーホルダー・

アイロンシール

外出に不安のある方や認知症の心配がある方を対象に、登録番号や連絡先の入ったキーホルダーとアイロンシールを交付します。

▼老人福祉センター

市内在住の60歳以上の方を対象に、お風呂や談話、憩いの場、マッサージチェア等が利用できます。

問 社会福祉協議会 ☎552・2121



02 地域包括支援センターについて

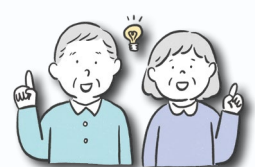
高齢者の介護、健康、医療などに関する相談窓口です。

日 月～土曜日 午前8時30分～午後5時15分(土曜日の正午～午後1時、祝日、年末年始を除く)

●地域包括支援センター加美

場 加美平3-6-10 メゾン加美平103

電話番号 ☎553・3720



●地域包括支援センター武蔵野

場 福生2269-4

電話番号 ☎553・6695

●地域包括支援センター熊川

場 福祉センター2階

電話番号 ☎510・2945

▼高齢者見守りステーション

地域に出向き、高齢者のご自宅を訪問しています。

場 地域包括支援センター加美内

03 介護予防事業等のご案内

●一般高齢者向け介護予防教室

- 元気はつらつ教室
- 脳と体のトレーニング教室
- 筋力向上トレーニング
- 高齢者いきいき体操教室

対

- ・市内在住の65歳以上で、介護認定がなく、総合事業対象者に該当しない方
- ・医師から運動制限を受けていない方

●運動指導員派遣事業・

理学療法士出張相談

専門職が地域に出向き、介護予防のための体操指導や講話、生活についてのアドバイスなどを行います。



社会福祉協議会 相談事業のお知らせ

▼リハビリ相談

高齢者への予防体操の指導、身体に障害をお持ちの方やその家族、介護職員として働いている方等、リハビリ全般について理学療法士が個別に相談をお受けします。



6月1日(土)午後1時30分～3時30分
福祉センター2階理学療法室

主催 社会福祉法人東京都理学療法士協会福生支部

社会福祉協議会・成年後見センター福生 ☎552・5027

▼身近な法律相談

高齢者・障害者の皆さん

令和6年度の健康診査をお知らせします。



健康診査のお知らせ

令和6年度の健康診査をお知らせします。6月上旬に受診券を送付します。

の遺産相続・財産管理・遺言書作成・人権擁護・成年後見などについて、弁護士が相談に応じます。

6月19日(水)午後2時～4時

福祉センター相談室
対 高齢者・障害者やその家族など

定 先着3人(予約制)
※初めての相談の方に限り

申 5月23日(木)から、直接または電話で社会福祉協議会・成年後見センター福生 ☎552・5027へ。

会場 市内医療機関(受診券送付時に医療機関一覧を同封します。)

検査内容 身体測定、血圧測定、血液検査、尿検査等

※胸部レントゲン検査と大腸がん検診(便潜血検査)を健康診査と同時に受診できます。

① 特定健康診査
6月1日(土)～9月30日(月)

健康診査の結果、精密検査や治療が必要となった場合は自己負担となります。

6月15日(土)～9月30日(月)

対 後期高齢者医療制度に加入されている方

受診券 対象の方には、6月上旬に受診券を送付します。

※6月中旬に75歳を迎える方には、6月上旬に受診券を送付します。

会場 市内医療機関(受診券送付時に医療機関一覧を同封します。)

検査内容 身体測定、血圧測定、血液検査、尿検査等

※胸部レントゲン検査と大腸がん検診(便潜血検査)を健康診査と同時に受診できます。

① 特定健康診査
6月1日(土)～9月30日(月)

え月となりますので、所得額等で前年度該当しなかった場合でも、今年度該当する場合があります。

5月中旬

に手続きをしてください(支給要件・必要書類などはお問い合わせください)。

子ども育成課手当助成係 ☎551・1737

郷土資料室からののお知らせ

▼企画展示関連事業
「ミュージアムトーク」対話型観賞でみる松久雄の世界

企画展示「むかし絵画家松久雄展」人を描く

「の開催に合わせ、来場者と一緒に作品を通じた対

の魅力をせまります。

6月1日(土)午後2時～3時(予定)

郷土資料室
※直接お越しください。

ファシリテーター 郷土資料室職員

問 郷土資料室 ☎530・1120

問 教育指導課指導係 ☎551・1538

市民会館からのお知らせ

▼ロビーコンサート

フルート & ピアノ

鳥をテーマにした楽曲をお届けします。



5月30日(木)午後2時～2時50分 予定(1時30分受付開始)

場 市民会館1階ロビー

※直接お越しください。

出演 井上昭史氏(フルート)、井上真美氏(ピアノ)

曲目 サン＝サーンス作曲「白鳥」ほか

問 市民会館 ☎552・1711

▼渡辺美里 BITTER ☆ SWEET

ROCK 'N' ROLL TOUR シーズン1

渡辺美里デビュー40周年に向けた全国ツアーが、福生で開催されます。



7月20日(土)午後5時45分開演(5時開場)

場 市民会館大ホール(もくせいホール)

出演 渡辺美里

費

〈全席指定〉10,000円

〈ファミリー席(大人)〉10,000円

〈ファミリー席(小人)〉無料

※ファミリー席はイープラスのみ販売

注

○3歳以下入場不可

○就学前児童は保護者1人につき1人まで膝上での観覧可(全席共通)

○就学前児童の座席利用は「ファミリー席(小人)」または「全席指定」をご購入ください。

○客席を含む会場内の映像・写真が公開されることがあります。

申 チケットぴあ、イープラス、ローソンチケットから申し込むか、直接または電話で市民会館 ☎552・1711へ。

問 SOGO TOKYO ☎03・3405・9999

広報ふっさ記事の訂正について

広報ふっさ5月1日号7

面に掲載した「各種検診のお知らせ」の「①肝炎ウイルス検査」の申込期限に誤りがありました。

正しくは、「9月20日(金)午後10時まで(20日(金)以降は保健センターへご連絡ください)」です。お詫びし

て訂正します。

問 保健センター ☎552・0061

児童育成手当の手続きはお早めに!

市では、家庭生活の安定と児童の健全な育成のため、お子さんを養育している方に、児童育成手当を支給しています。



児童育成手当(育成手当)

対 18歳に達した年度の末日までの児童を養育している母子家庭・父子家庭の保護者

児童育成手当(障害手当)

対 次のいずれかに該当する20歳未満の児童を養育している方

○おおむね身体障害者手帳1級から2級程度または愛の手帳1度から3程度程度

○脳性まひまたは進行性筋萎縮症

注 毎年5月は認定の切り替

直接会場へお越しください

図書館からのお知らせ

▼中央図書館おはなし会

「おはなしのポケット」

6月1日(土)午後3時～

場 中央図書館1階

対 幼児と保護者、小学生

出演 ポケット☆ポケット

▼中央図書館おはなし会

6月12日(水)・26日(水)午後3時30分～

場 中央図書館1階

対 幼児と保護者、小学生

▼中央図書館乳幼児おはなし会

「おはなしであそぼ！」

6月4日(火)午前11時～

場 中央図書館1階

対 乳幼児と保護者

出演 おはなしのもり

▼中央図書館乳幼児おはなし会

6月18日(火)午前11時～

場 中央図書館1階

対 乳幼児と保護者

問 中央図書館 ☎553・3111

▼わかぎり図書館おはなし会

6月13日(木)午後3時30分～

場 わかぎり図書館2階

対 幼児と保護者、小学生

▼わかぎり図書館乳幼児おはなし会

6月26日(水)午前11時～

場 わかぎり図書館2階

対 乳幼児と保護者

問 わかぎり図書館 ☎552・7421

▼わかたけ図書館おはなし会

6月12日(水)・26日(水)午後3時～

場 わかたけ図書館2階

対 幼児と保護者、小学生

▼わかたけ図書館乳幼児おはなし会

6月20日(木)午前11時～

場 わかたけ図書館2階

対 乳幼児と保護者

問 わかたけ図書館 ☎551・0083

▼武蔵野台図書館おはなし会

6月19日(水)午後3時30分～

場 武蔵野台児童館2階

対 幼児と保護者、小学生

▼武蔵野台図書館乳幼児おはなし会

武蔵野台児童館との共催です。

6月19日(水)午前11時～

場 武蔵野台児童館1階

対 乳幼児と保護者

問 武蔵野台図書館 ☎553・8881



教科書展示会を開催します

国語 英語 算数

特別展示 5月31日(金)～6月13日(木)

法定展示会 6月14日(金)～7月3日(水)

※土・日曜日を除く

時 午前8時30分～午後5時15分

場 市役所1階郵便局側入口前

展示する教科書

①令和7年度から使用する中学校用教科書

②令和6年度に使用している小学校用教科書および中学校用教科書

他 日時等が変更となる場合は、HP等でお知らせします。

問 教育指導課指導係 ☎551・1538



発行・福生市／編集・企画財政部秘書広報課／〒197-8501 福生市本町5-15042-551・1511(市役所代表)／毎月1日・15日発行

保健ガイド

問 保健センター ☎ 552・0061
 こども家庭センター ☎ 552・0312

6月の休日診療

※保険証をご持参ください。

診療時間	休日診療	準夜診療	調剤薬局	歯科休日診療
	午前9時～正午 午後1時～5時	午後5時～10時		午前9時～正午 午後1時～5時
※受付は診療時間終了の15分前までです。				
2日(日)	福生市休日診療所 福生 2125-3 ☎ 552・0099 ※要予約(受診前に必ずお電話ください。午前9時受付開始)	羽村市平日夜間急患センター 羽村市緑ヶ丘5-1-2 羽村市役所裏 ☎ 555・9999		荒木歯科医院 牛浜 130 ☎ 551・3243
9日(日)		ひかりクリニック 本町 95-3 ☎ 530・0221	ホッタ晴信堂薬局本町店 本町 95-15 ☎ 530・7953	河野歯科医院 南田園 3-2-38 ☎ 553・2829
16日(日)		熊川病院 熊川 1154 ☎ 553・3001	中村調剤薬局 熊川 1156-4 ☎ 530・2468	平出歯科医院 福生 248-1 ☎ 551・4738
23日(日)			ホッタ晴信堂薬局本町店	みいだ Dental Clinic 本町 69-5 ☎ 551・0479
30日(日)		羽村市平日夜間急患センター		ふみ歯科診療所 福生 798-2 第7森田ビル1階 ☎ 551・7288

◆休日・準夜診療受診時の注意点について
 ○休日・準夜診療を受診する際は、**受診前に必ず医療機関へお問い合わせください。**
 ○来院人数等によっては、診療ができない場合があります。
 ○年齢や症状によっては、他医療機関を紹介する場合があります。
 注 担当医療機関は変更になる場合があります。受診前にQRコードからHPで最新情報をご確認ください。



6月の予防接種 (BCG)

日 6月19日(水)午後1時～1時45分
 場 保健センター
 対 生後5か月～8か月未満(接種は1歳未満まで可能)
 持 母子健康手帳、予診票
 他 詳細は、HPをご確認ください。

6月の乳幼児健康診査

3か月児、6か月児、9か月児、1歳6か月児、3歳児を対象に乳幼児健康診査を実施しています。健診日、対象、受付などの詳細は、市からの通知、またはHPをご確認ください。
 持 母子健康手帳、保険証
 他 こども家庭センターでの健診には、バスタオルをご持参ください。

事業名	日時	場所	対象・定員
①健康相談	6月6日(木)午前9時30分～11時	市役所1階ロビー	18歳以上の方(高校生を除く) ※直接お越しください。
	6月11日(火)午前9時30分～11時15分	熊川地域体育館	
②ヘルスチェック	6月14日(金)午前9時10分～11時20分までの指定受付時間	保健センター	18歳以上の方(高校生を除く)・先着20人 ※前回受けた方は1年経ってからお申し込みください。
③育児相談	6月7日(金)午前10時～11時30分までの指定受付時間	子ども応援館	乳幼児(0歳～就学前児童)と保護者・先着15組 ※フェイスタールをご持参ください。
④離乳食教室	〈初期・中期食〉 6月12日(水)午前10時～11時30分		離乳食開始時期の乳児と保護者・先着12組
⑤すくすくベビークラス(ねんねの頃)	6月27日(木)午前10時～11時30分	こども家庭センター(保健センター2階)	2か月～5か月ごろの乳幼児と保護者・先着15組
⑥すくすく歯科健診(乳幼児歯科健康診査)	6月5日(水)・7月3日(水)午後1時～2時までの指定受付時間		3歳11か月になる月までの乳幼児
⑦パパマクラス	6月8日(土)・20日(木)、7月13日(土)・18日(木)午後1時30分～3時30分		これからパパ、ママになる方・先着16組(1家族2人まで)

申 5月17日(金)から、②は保健センター、③・⑥・⑦はこども家庭センターへ、④・⑤は右記の各種申込フォームでお申し込みください。



○妊娠届出書の提出および「母子健康手帳」の交付はこども家庭センターです。
 ※交付時面談は予約制ですので、事前にこども家庭センターへご連絡ください。
 ○赤ちゃんが生まれたら、出生届と一緒に出生通知票を総合窓口課へ出しましょう。

医師会だより

小児、学童期の頭痛



小児、思春期の代表的な一次性頭痛は、片頭痛と緊張性頭痛があります。ともに小児期には性差が乏しく、学童期以降はホルモンの関係で女性が明らかに多くなります。なかには連日痛みを訴えて来院する方もいます。

まず片頭痛ですが、特徴として成人と比べ頭痛の持続時間が短いことです。持続時間は2～72時間程度で部位は両側性が多く、片側性は少ない。また時間とともに痛みが増悪し、体を動かすことにより悪化するのが特徴です。また、合併症として消化器症状を伴いやすく頭痛よりも腹痛を主訴として来院される児童もいます。診断のうえで前兆の問診が重要です。前兆としては視覚症状が多く、見えにくい、キラキラするといった場合が多い。治療としては基本的に非薬物療法で暗くて静かな部屋で安静にする。適切な睡眠、食事ストレスの回避などです。薬物療法として発作早期に鎮痛薬を使用します。イブプロフェンやアセトアミノフェンなど。また、予防法として頭痛が頻回に発症し日常生活に支障をきたす場合は予防投与を考えます。小児ではプラセボ効果が高いため、副作用の少ないビタミン剤やアミトリプチリンを使用します。

次に緊張型頭痛ですが頭痛の程度は軽いことが多く、頭痛の持続時間は30分～約1週間とかなり幅があり頻度は高いが日常生活にはあまり支障をきたさないため受診する患者さんは少なめです。このため頻回に頭痛をきたす(月15回以上)慢性緊張型頭痛の児童が治療の対象になります。また合併症としての消化器症状などを伴わない場合も多く、治療としては片頭痛と同じく非薬物療法が主体で、頭痛の特徴として痛みが徐々に悪化することは少ない傾向にあり、運動等で症状が改善することが多くみられます。薬物治療としては片頭痛と同じくイブプロフェン、アセトアミノフェンを使用します。その他の頭痛として慢性連日性頭痛などがあります。

文責 桂川医師

各種がん検診のお知らせ

①大腸がん検診

検診方法 便潜血検査

②胸部レントゲン検査

検診方法 胸部X線直接撮影

〈①・②共通〉

日 6月1日(土)～9月30日(月)

場 市内医療機関 (HP)から大腸がん検診・胸部レントゲン検査実施医療機関一覧をご参照ください。

申 直接医療機関へお申し込みのうえ、受診してください。

※国民健康保険に加入している40～74歳の方および75歳以上の方は福生市で実施している健康診査と一緒に受診できます。

③胃・肺がん検診(7月)

※原則としてセットでお申し込みください。

日 7月5日(金)午前8時30分～正午

場 保健センター

定 120人(申込多数の場合は抽選)

検診方法 検診車による集団検診、バリウム投与・胃間接撮影、胸部X線直接撮影、喀痰検査(必要な方のみ)

◆次の方は受診できません

○誤嚥のある方

○1年以内に胃・肺を手術した方

○現在、胃・肺または十二指腸を治療中または経過観察中の方

○胃・肺の検査を受診後、おおむね1年を経過しない方

○妊娠中の方、またはその可能性がある方
 ◆次の方は申込み前に保健センターへご連絡ください。

○1年以内に手術(胃・肺に限らず)をした方

※当日の問診結果によっては検診が受診できない場合があります。

申 5月31日(金)までに、申込フォーム(5月31日(金)午後10時まで)または往復はがき(当日消印有効)でお申し込みください。

※申込フォームからお申し込みの方はご自身で受診券を印刷していただきます。

往復はがきの書き方

〈往信・表〉〒197-0011 福生市福生 2125-3 福生市保健センター

〈往信・裏〉①住所②氏名③生年月日④年齢

⑤電話番号⑥胃・肺がん検診希望

〈返信・表〉ご自分の住所・氏名

〈返信・裏〉無記入

※往復はがき1枚につき1人の申込みです。記載内容に不備があると受診できませんのでご了承ください。

〈①～③共通〉

対 市内在住の35歳以上の方(令和6年4月1日現在)

注

・受診の結果、精密検査や治療が必要な場合は自己負担となります。

・受診結果によっては保健センターから連絡が行く場合があります。

問 保健センター ☎ 552・0061