




子育て
伴走宣言!

出産・子育て 応援交付金 事業

丸わかり
ハンドブック



面談で
安心!



ギフトで
嬉しい!

2024
福生市

自治体があなたの子育てに伴走します！

昨今、さまざまな社会問題などにより、孤立感や不安感を抱く妊婦・子育て家庭は少なくありません。



自分自身が育っていないまじで
子育てしている(7割以上の母親※)

自分の自由な時間がもてない

子どもを預かってくれる人が
いない(6割の母親※)

子育てによる身体への負担が
大きい



※NPO法人子育てひろば全国連絡協議会「地域子育て支援拠点における「つながり」に関する調査研究事業報告書」(2017年) (全国の地域子育て支援拠点事業を運営する団体(計240団体)の利用者について、各団体において任意の開所曜日・時間に1拠点あたり10人程度に無作為配布するよう依頼し回答を得たもの(有効回答数1,136人))

妊婦・子育て家庭が抱える不安を軽減し、安心して出産・子育てができる環境整備を叶えるため、
この度「**出産・子育て応援交付金事業**」が始まりました。

「出産・子育て応援交付金事業」って？

「出産・子育て応援交付金事業」は、妊娠期から出産・子育てまで一貫して面談を実施すること、
また、面談を通して必要な支援につなぐための取り組みです。

「**伴走型相談支援**」で自治体等との定期的な面談を行い、
アンケートに回答することで、「**出産・子育て応援ギフト**」を受給できます。



伴走型相談支援とは

計3回の面談(※)を通し、皆様のご家庭の出産や育児のプランについて一緒に考えます。

面談実施タイミング ①妊娠届出時 ②妊娠8か月前後(希望者など) ③出生届出から乳児家庭全戸訪問までの間

面談対象者 妊婦・産婦 ※夫、パートナー、同居家族も一緒に面談することをおすすめしています。

面談内容 アンケートの回答や子育てガイドを一緒に確認し、出産・育児等の見通しを立てます。

※面談実施者は、保健師や助産師等です。

出産・子育て応援ギフトとは ※所得制限はなし

対象 ①令和4年4月1日以降に妊娠届出をした方
②令和4年3月31日以前に妊娠し、令和4年4月1日以降に出産した方

計3回の伴走型相談支援の面談と、その中で行われる2回のアンケートにご回答いただいた方へ、
妊娠届出時と出生届出後で**合計15万円相当の応援ギフトが支給される支援**です。



1回目 妊娠届出時

対象 妊婦
支給条件 妊娠届出時の伴走型相談支援の面談実施後、アンケートに回答
支給ギフト 5万円相当の出産応援ギフトを支給

2回目 出産届出後

対象 出生した子どもを養育する者
支給条件 出生届出から乳児家庭全戸訪問までの間の面談実施後、アンケートに回答
支給ギフト 新生児1人に対して5万円相当の子育て応援ギフト(※)を支給

※ 子育て応援ギフトに東京都独自の5万円相当分を上乗せした合計10万円相当のギフト

出産・子育て応援交付金事業 ～受給までの流れ～

妊娠期

妊娠8～10週前後

妊娠届提出時に自治体から事業内容をご案内します。

伴走型相談支援

- 1 自治体から配布されるアンケートにご回答ください。

アンケートとは？

今回、妊娠されてお気持ちはいかがですか？
妊娠、出産のことで相談できる人や協力してくれる人はいますか？ など

- 2 子育てガイドをお渡しします。アンケートの回答内容や子育てガイドをもとに、面談実施者(※)と妊娠期の過ごし方や利用できるサービス等を一緒にチェック、確認しましょう。
- 3 伴走型相談支援の今後の流れをご案内します。
- 4 出産応援ギフトをご案内します。出産応援ギフトの申請書にご記入ください。
※面談実施者は、保健師や助産師等です。

妊娠32～34週前後

妊娠8か月面談の案内文とアンケートが配布されます。

希望した場合など、面談の実施が可能です。

※面談は、夫・パートナー・同居家族も一緒に面談することをおすすめしています。

伴走型相談支援(希望者など)



- 1 郵送(メール等含む)されてきたアンケートにご回答ください。
希望がある場合などは伴走型相談支援の面談を実施します。
- 2 アンケートの回答内容をもとに、面談実施者(※)と状況を確認しましょう。
子育てガイドを活用し、産前産後の過ごし方、分娩入院に必要なもの、その他産後の必要な手続や利用できるサービス等を確認・検討し、出産後の見通しを一緒に立てていきます。
※面談実施者は、保健師や助産師等です。

出産

出産・産後

出生届出後に自治体から事業内容をご案内します。

伴走型相談支援

- 1 自治体から配布されるアンケートにご回答ください。
- 2 子育てガイドに沿って、悩みを共有できる仲間作りの機会の紹介や、産後ケア等の利用できるサービスの紹介、育休給付や保育所等の入園手続等を面談実施者(※)と一緒に確認しましょう。
- 3 子育て応援ギフトをご案内します。子育て応援ギフトの申請書にご記入ください。
※面談実施者は、保健師や助産師等です。

産後

出産応援ギフト

5万円相当の出産応援ギフトが支給されます。

支給例

- 出産関連用品等の商品券(クーポン)の支給
- マタニティ用品、ベビー用品の購入・レンタル費用等の助成など

※支給されるギフトは自治体によって異なります。



利用のイメージ

妊婦



出産までに、たくさん買うものがあるんですね。

面談実施者(※) ▼



マタニティ用品からベビー服まで様々な商品があるので、家族で赤ちゃんのことを考えながら、選びましょう。

妊婦



出産応援ギフトで準備ができて、経済的に助かりました。

利用のイメージ

妊婦



そろそろ出産間近だ。子育てできるかな…。

夫・パートナー



赤ちゃんの身の回りの世話や家事がうまくできるだろうか…。

面談実施者(※)

子育て支援拠点の紹介や、産前・産後サービス利用を一緒に検討・提案します。育児を学ぶ両親学級・育児教室などもありますよ!



妊婦



近くの子育て支援拠点がわかった! 両親学級がある事を知って、同じ立場の人の意見や、心構えを学べて安心!

子育て応援ギフト

5万円相当の子育て応援ギフト(※)が支給されます。
※子育て応援ギフトに東京都独自の5万円相当分を上乗せした合計10万円相当のギフト

支給例

- 育児関連用品等の商品券(クーポン)の支給
 - 産後ケア、一時預かり、家事・育児支援サービス等の利用料助成・利用料減免
 - ベビー用品の購入・レンタル費用等の助成 など
- ※支給されるギフトは自治体によって異なります。

利用のイメージ

母親



夜泣きがひどくて眠れず、育児疲れが…。

面談実施者(※)



産後ケア等のサービス紹介や訪問家事支援などを紹介します。

母親



子育て応援ギフトで家事支援をお願いできました。

福生市子ども家庭センター

～妊娠・出産・子育て期の総合相談窓口～

例えば、こんなことはありませんか？

- 妊娠中や子育ての不安 ● 母乳や離乳食の悩み ● こどもの発達が気になる
- 保育園・幼稚園・学校での悩み ● こどもを怒鳴る声や泣き声が聞こえる
- ひとり親家庭の悩み など

子ども家庭センターでは、母子健康手帳の交付から、妊娠・出産・子育て期におけるさまざまな悩みや質問に、専門職が面談や電話相談等による支援を行います。

困った時はひとりで悩まず、ご相談ください。



子ども家庭センターでできる相談・手続き

母子保健・子育て支援に関すること(母子保健係) ～就学前まで

妊産婦や乳幼児、その保護者を対象に、妊娠期から子育て期の相談に応じます。

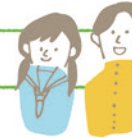
- 母子健康手帳交付 ● パパママクラス ● 新生児訪問 ● 産後ケア事業
- 出産・子育て応援ギフト ● 乳幼児健康診査 ● 育児相談 ● 子どもの発達相談 他



子どもや家庭などへの支援に関すること(子ども家庭支援係)

子どもとその家族や妊産婦を対象に、より専門的な福祉相談を行います。

- 子育て総合相談 ● こどもの虐待の相談 ● ひとり親家庭・女性相談 ● 産前産後支援ヘルパー事業
- 乳幼児ショートステイ ● 母子家庭等高等職業訓練促進給付金 ● 母子及び父子福祉資金貸付制度 他



相談・お問い合わせは 福生市子ども家庭センター

場 所 福生市福生2125番地3 保健センター2階

時 間 午前8時30分から午後5時15分
*日曜日、祝日、年末年始を除く
*水曜日は、午後8時まで
*土曜日は、正午から午後1時は除く

電話番号 母子保健係 042-552-0312
子ども家庭支援係 042-539-2555

福生市保健センター・子ども家庭センター案内図



「ふくナビ」

子育てに関するイベントなどの情報をプッシュ通知でご案内します。



Android



iPhone

「こふくナビ」

子育てに関する情報を掲載している市ホームページの特設サイトです。



「子育て情報ガイドBOOK」

子育てに関するさまざまな情報はこちらでご確認ください。



※コンテンツの一部は、子ども家庭庁(<https://www.cfa.go.jp/top/> 参照 令和5年8月20日)の情報をもとに株式会社ジチタイアドが作成
※当冊子の著作権を侵害する行為(SNSやHPへの無断転載、デザインや文言の流用、複製物の商用利用等)は法律で禁じられています



マチレットは、自治体から市民へ専門性が高い情報をよりわかりやすく確実に伝える、地域に寄り添う“マチのブックレット”です。

2024年6月発行

発行:福生市 子ども家庭部子ども家庭センター課
編集・デザイン:株式会社ジチタイアド

