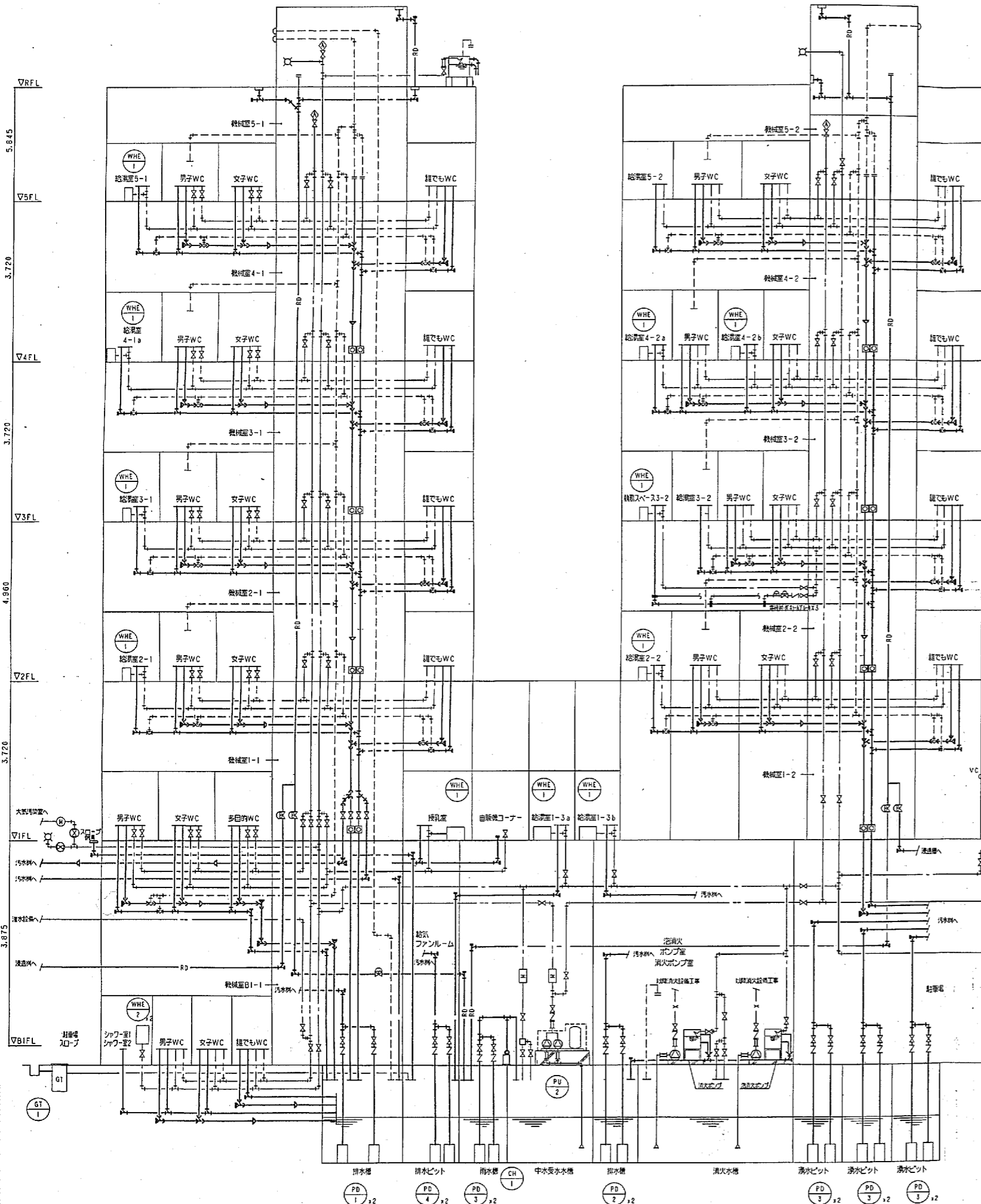


機器表

記号	機器名称 (系統名)	仕様	電源				台	設置場所		備考
			相	電圧	KW	起動		階	室名	
TW-1	受水槽	型式: FRP/パネルタンク (複合板) 中仕切り2槽式(5,000x2,000) 有効容量: 15.4 m <sup>3</sup> 寸法: 4,000 X 2,000 X 2,500H 設計荷重: 1.5 G 天板構造型 付属品: 外はしこ、構内はしこ、点検マンホール、扇形式蓋蓋弁55A X 2 (樹脂製共) 電機7P X 2、消気蓋物100 X 2 (SUS製防虫蓋物)、平架台、他標準付属品一式					1	1F	西側 設備機室設置スペース	コンクリート基礎(建築工事) 積水アクアシステム®
PU-1	給水ポンプユニット (上水用)	型式: 指定末端圧力一定(インバータ制御: 2台自動交互並列運転) 50φ X 40φ X 352 l/min X 52m 付属品: スプリング防震架台	3	200	3.7 X 2	直入	1	2F	西側 設備機室設置スペース	コンクリート基礎(建築工事) ®川体製作所 KF2-40P3.7
PU-2	給水ポンプユニット (給水用)	型式: 吐水圧力一定(自動交互並列運転) 80φ X 65φ X 756 l/min X 48m 付属品: フロート弁100 X 2、スプリング防震架台	3	200	7.5 X 2	直入	1	B1F	機械室B-1	コンクリート基礎(建築工事) ®川体製作所 KB2-655P7.5
PD-1	排水ポンプ (火警時対応用)	型式: 汚水・汚物用水中ポンプ(自動交互・非常時同時運転) 80φ X 240 l/min X 11 m 付属品: フロート4P、ケーブル10m、脱着装置、制御盤共、他標準付属品一式	3	200	2.2 X 2	直入	1組	-	排水ピット	®川体製作所 BU4-805-2.2
PD-2	排水ポンプ (雑排水用)	型式: 雑排水用水中ポンプ(自動交互・非常時同時運転) 50φ X 100 l/min X 11 m 付属品: フロート4P、ケーブル10m、制御盤共、他標準付属品一式	3	200	0.75 X 2	直入	1組	-	排水ピット	®川体製作所 YUK2-505-0.75
PD-3	排水ポンプ (雨水用)	型式: 汚水用水中ポンプ(自動交互・非常時同時運転) 50φ X 100 l/min X 12 m 付属品: ケーブル10m、脱着装置、制御盤共、他標準付属品一式	3	200	1.5 X 2	直入	1組	-	雨水槽	®川体製作所 ZUJ-505-1.5
	排水ポンプ (湧水排水用)	型式: 汚水用水中ポンプ(自動交互・非常時同時運転) 50φ X 100 l/min X 12 m 付属品: フロート4P、ケーブル30m、制御盤共、他標準付属品一式	3	200	1.5 X 2	直入	5組	-	湧水ピット	®川体製作所 ZU3-505-1.5
PD-4	排水ポンプ (雑排水用)	型式: 雑排水用水中ポンプ(自動交互・非常時同時運転) 50φ X 380 l/min X 11 m 付属品: フロート4P、ケーブル10m、制御盤共、他標準付属品一式	3	200	1.5 X 2	直入	1組	-	排水ピット	®川体製作所 ZU3-505-1.5
PO-1	オイルポンプ(往)	型式: 歯車ポンプ 20φ X 8 l/min X 10 m 付属品: 他標準付属品一式	3	200	0.4	直入	1	1F	西側 設備機室設置スペース	®川体製作所 DG3-20-MN0.4
CH-1	薬液注入装置(塩素薬注)	電磁式ダイヤフラム定量ポンプ 10mL/min X 1.5MPa、100Lタンク(PE製)付	1	200	(15W)		1	B1F	機械室B-1	市田化学® ICS-U1型(PE-N)
WHE-1	電気温水器	型式: 床置電気温水器(飲料用・タイマー付) 貯湯量: 25 L 付属品: 膨張水排水装置、ミントラップ、遮し弁、減圧弁、遠隔操作端子	3	200	2.1	直入	10	-	各所	®日本イトミック 25DW38L
	電気温水器	型式: 床置電気温水器(給用・タイマー付) 貯湯量: 25 L 付属品: 膨張水排水装置、ミントラップ、遮し弁、減圧弁、遠隔操作端子	3	200	2.0	直入	1	1F	授乳室	®日本イトミック ES-25N2B
WHE-2	電気温水器	型式: 電気瞬間式湯沸器(壁掛形) 給湯能力: 10 l/min (43°C昇温) 付属品: 安全弁、取付金具、他標準付属品一式	3	200	30.0	人-△	2	B1F B1F	シャワー室1 シャワー室2	®日本イトミック E1-30N5

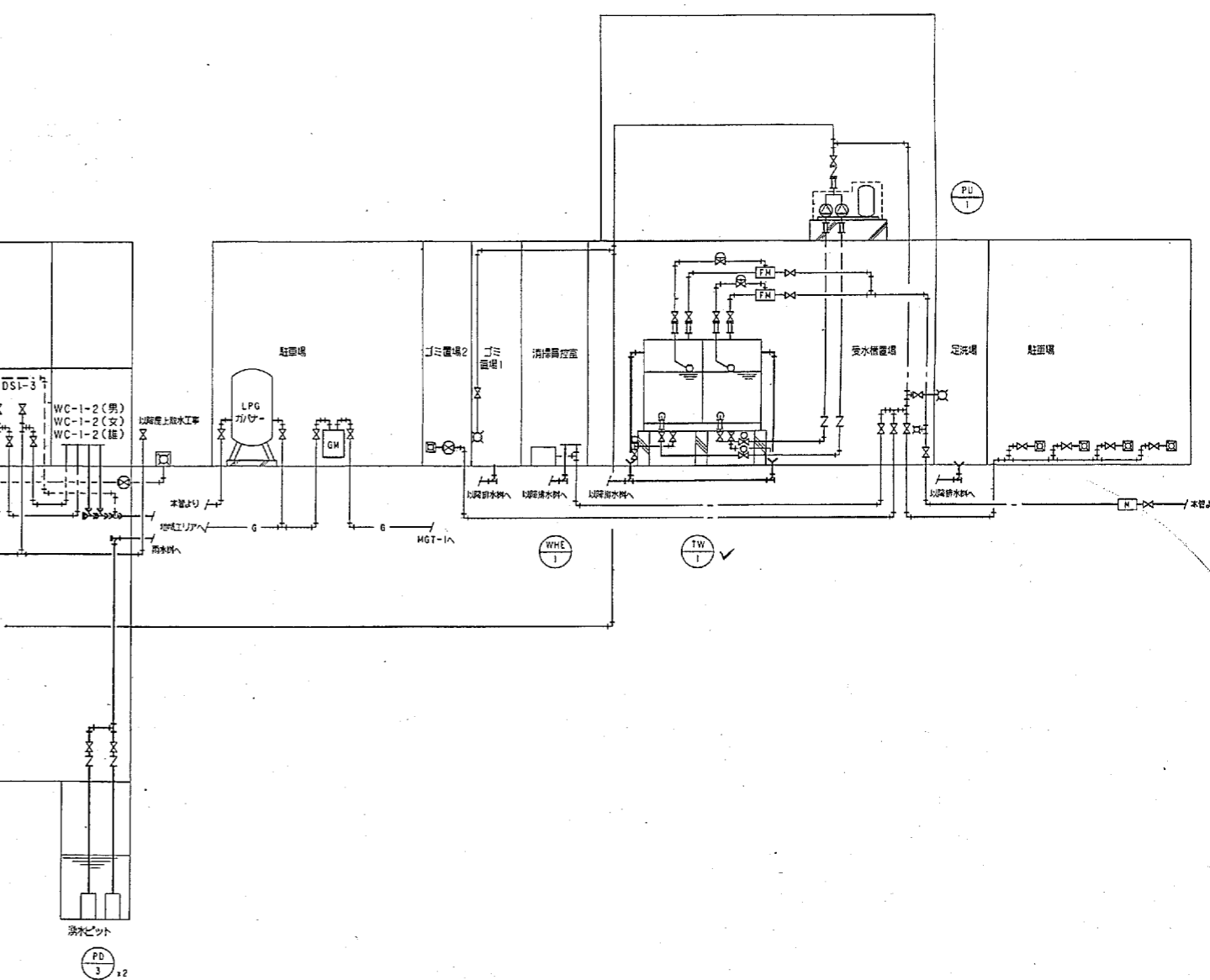
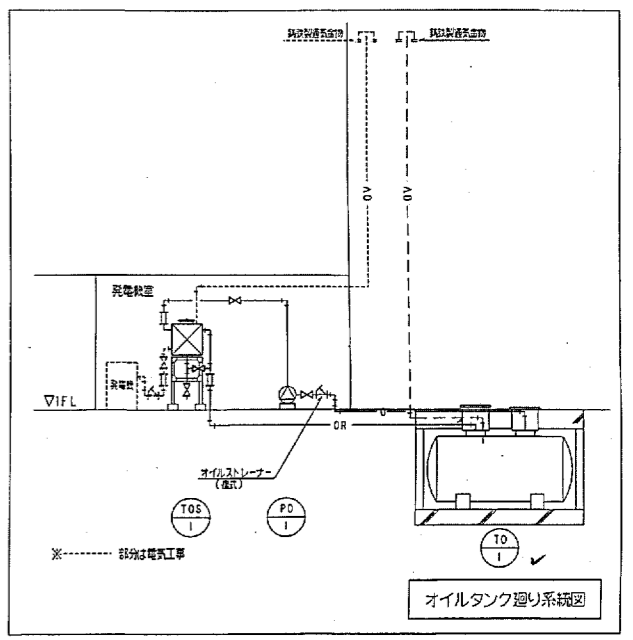
記号	機器名称 (系統名)	仕様	電源				台	設置場所		備考
			相	電圧	KW	起動		階	室名	
T0-1	オイルタンク	型式: T0-6 (鋼製強化プラスチック製二重殻タンク) タンク容量: 6,000 L 外形寸法: 1,400 φ X 3,800 L 付属品: 標準付属品一式	-	-	-	-	1	-	地下	コンクリート基礎(建築工事)

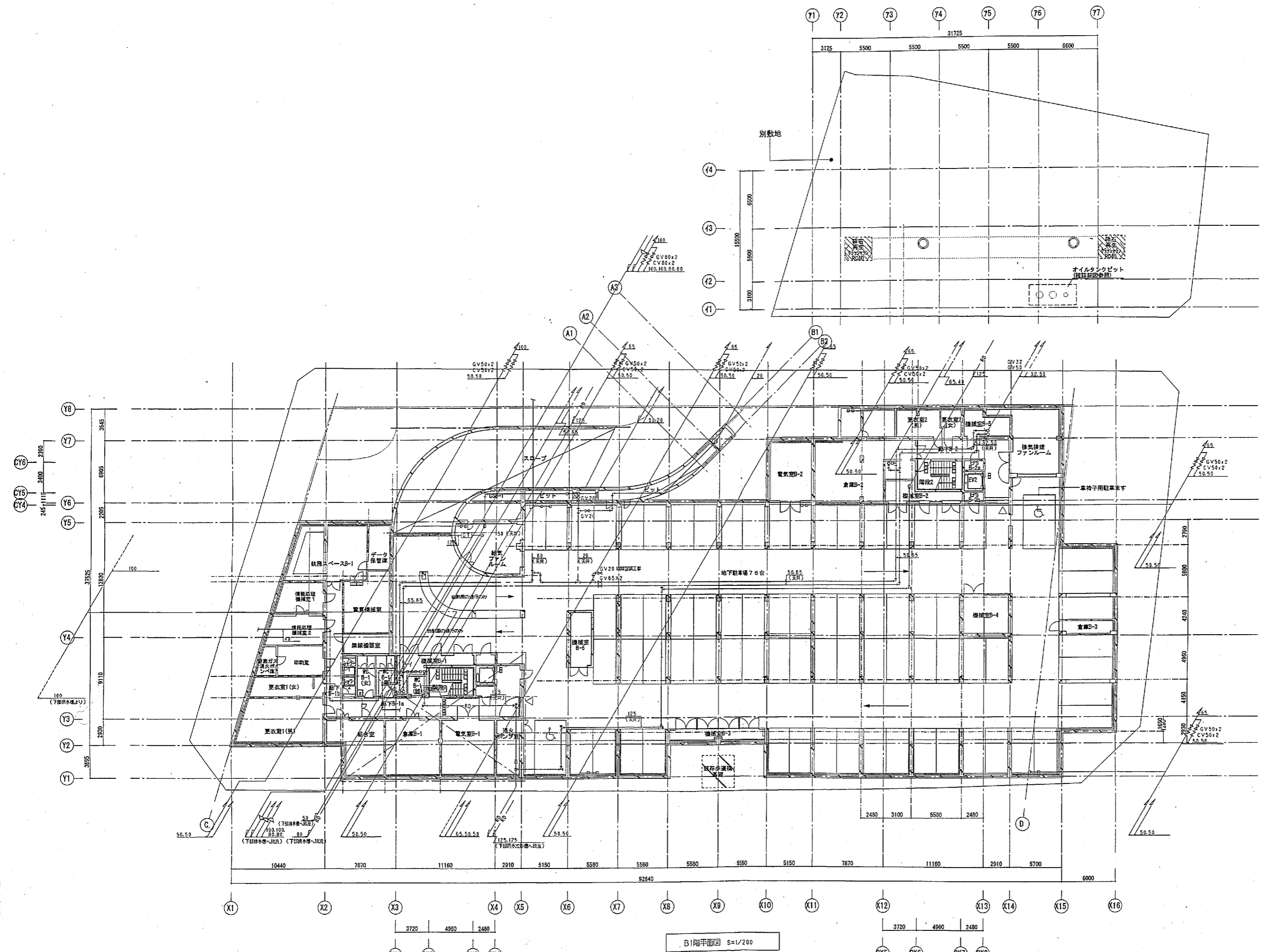




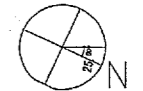
凡例

記号	名称	備考
---	給水管(上水)	水通専用塩化ビニルライニング鋼管(VLP-VB)
---	給水管(上水)埋設部	水通専用塩化ビニル管(HIVP)
---	給水管(雑用水)	水通専用塩化ビニルライニング鋼管(VLP-VB)
---	給水管(雑用水)埋設部	水通専用塩化ビニル管(HIVP)
---	給排水	鋼管(H)
---	雑排水管	排水専用塩化ビニルライニング鋼管(DVLP) ※横引管: 塩化ビニル管(VP)
---	屋外排水管	リサイクル発泡スチロール塩化ビニル管(RF-VP) ※ポンプアップ配管は"DVLP"とする
---	汚水管	排水専用塩化ビニルライニング鋼管(DVLP) ※横引管: 塩化ビニル管(VP)
---	通気管	配管用炭素鋼管(白) JIS G 3452 ※横引管: 塩化ビニル管(VP)
---	ガス管	ガス会社指定品
---	雨水管	リサイクル発泡スチロール塩化ビニル管(RF-VP) ※ポンプアップ配管は"DVLP"とする
---	油管(往)	配管用炭素鋼管(黒) JIS G 3452
---	油管(還)	配管用炭素鋼管(黒) JIS G 3452
---	油管(通気)	配管用炭素鋼管(黒) JIS G 3452
---	ベントキャップ	
---	自動エア抜き弁	
---	バルブ	
---	電磁弁装置	
---	逆止弁	
---	防振装置	
---	漏水検知	





B1階平面図 S=1/200



project title	市庁舎建設工事 (給排水衛生設備)		title	衛生設備 地下1階平面図	
check			scale	1:200	
date	H20.03.20		no	P-14	
株式会社 山本建設設計 〒220-0004 横浜市西区北幸 2-7-10 高見野ビル7F PHONE 045-323-6010 FAX 045-323-6012 一般建築士事務所 神奈川県知事登録 第975号 一般建築士 山本理雄 大臣登録 第129567号					



例リスト

例番号	寸法	樹高	葉
a	600×600		樹高-500φ樹根 植生帯1.5m入り
b	450×450	1000	樹高-450φ樹根
c	600×600	1250	樹高-600φ樹根
d	600×600	1015	樹高-600φ樹根
e	200φ	890	樹高-200φ樹根
f	450×450	925	樹高-450φ樹根
g	450×450	920	樹高-450φ樹根
h	450×450	620	樹高-450φ樹根

例番号	寸法	樹高	葉
1	500φ	1225	樹高-500φ樹根 植生帯1.5m入り
2	200φ	1145	樹高-200φ樹根
3	600×600	1005	樹高-600φ樹根
4	600×600	970	樹高-600φ樹根
5	600×600	955	樹高-600φ樹根
6	600×600	1190	樹高-600φ樹根
7	200φ	1000	樹高-200φ樹根
8	600×600	1000	樹高-600φ樹根
9	600×600	975	樹高-600φ樹根
10	600×600	945	樹高-600φ樹根
11	150φ	785	樹高-150φ樹根
12	150φ	710	樹高-150φ樹根
13	600×600	900	樹高-600φ樹根
14	600×600	845	樹高-600φ樹根
15	600×600	810	樹高-600φ樹根
16	600×600	755	樹高-600φ樹根
17	200φ	910	樹高-200φ樹根
18	200φ	835	樹高-200φ樹根
19	150φ	970	樹高-150φ樹根

例リスト

例番号	寸法	樹高	葉
6	600×600	1340	樹高-600φ樹根
7	600×600	1080	樹高-600φ樹根
8	600×600	940	樹高-600φ樹根
9	600×600	785	樹高-600φ樹根
10	600×600	770	樹高-600φ樹根
11	600×600	765	樹高-600φ樹根

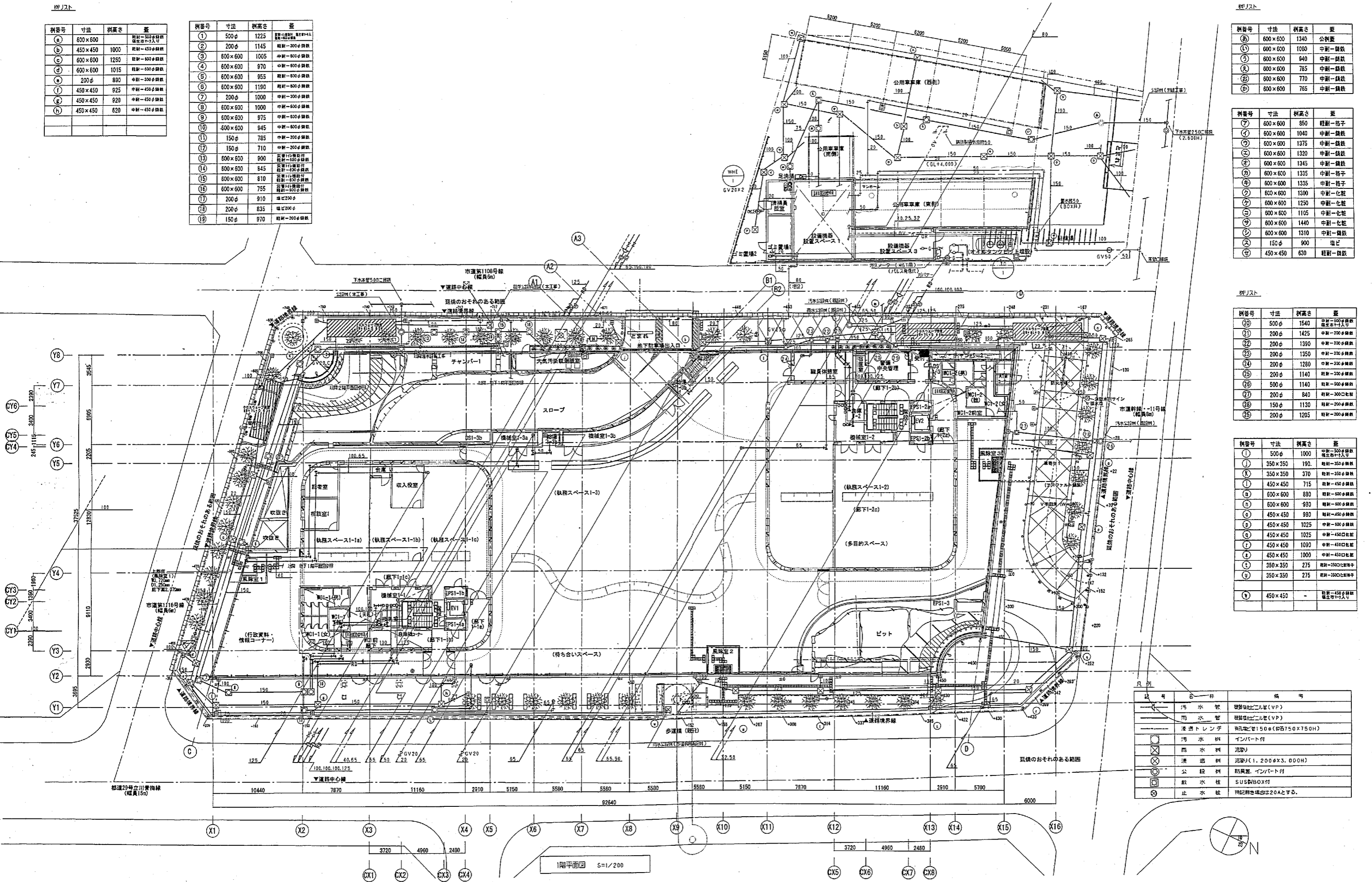
例番号	寸法	樹高	葉
12	600×600	850	樹高-600φ樹根
13	600×600	1040	樹高-600φ樹根
14	600×600	1375	樹高-600φ樹根
15	600×600	1320	樹高-600φ樹根
16	600×600	1345	樹高-600φ樹根
17	600×600	1335	樹高-600φ樹根
18	600×600	1335	樹高-600φ樹根
19	600×600	1300	樹高-600φ樹根
20	600×600	1250	樹高-600φ樹根
21	600×600	1105	樹高-600φ樹根
22	600×600	1120	樹高-600φ樹根
23	600×600	1440	樹高-600φ樹根
24	600×600	1310	樹高-600φ樹根
25	150φ	900	樹高-150φ樹根
26	450×450	630	樹高-450φ樹根

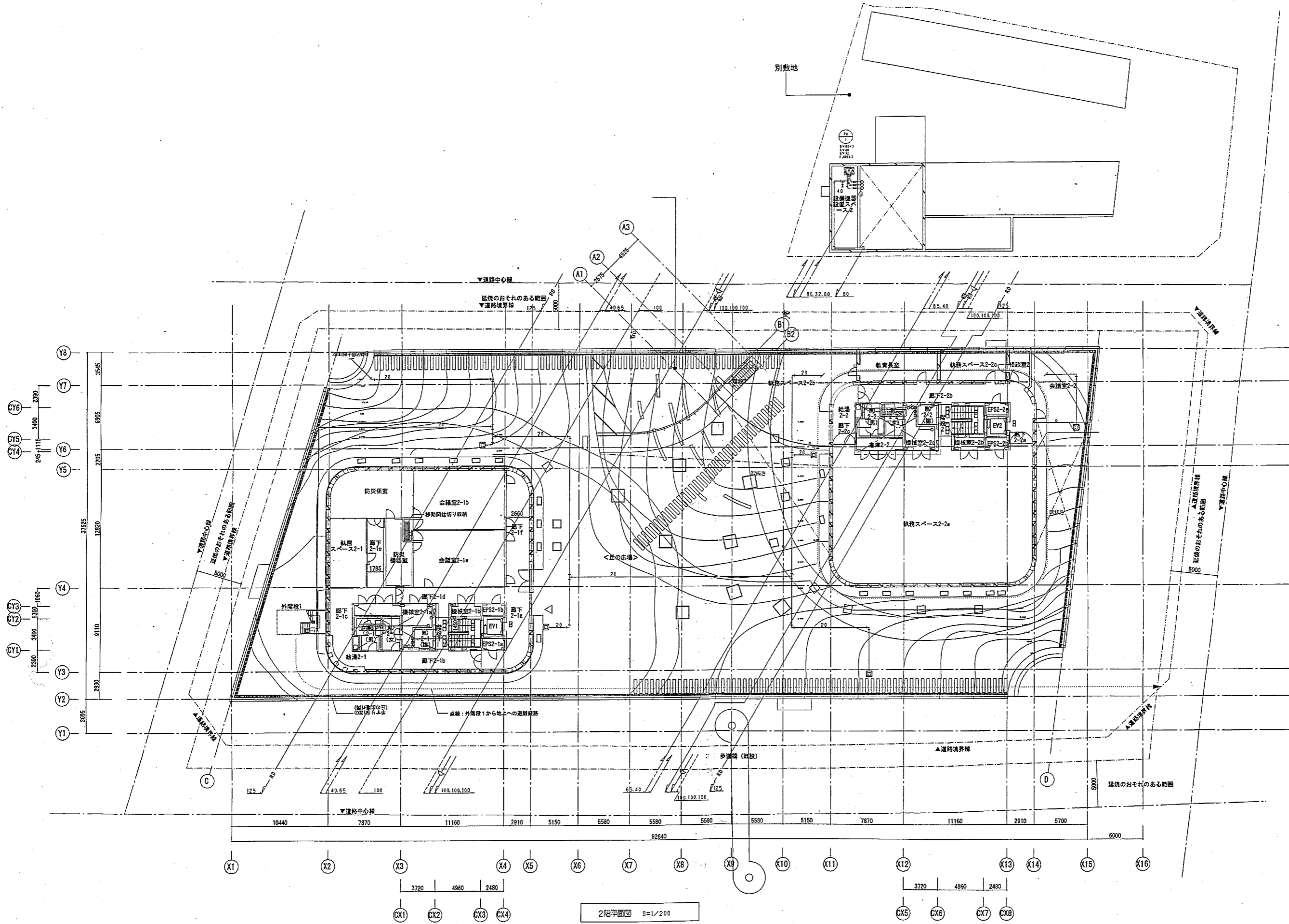
例リスト

例番号	寸法	樹高	葉
27	500φ	1540	樹高-500φ樹根 植生帯1.5m入り
28	200φ	1425	樹高-200φ樹根
29	200φ	1390	樹高-200φ樹根
30	200φ	1350	樹高-200φ樹根
31	200φ	1260	樹高-200φ樹根
32	200φ	1140	樹高-200φ樹根
33	500φ	1140	樹高-500φ樹根
34	200φ	840	樹高-200φ樹根
35	150φ	1130	樹高-150φ樹根
36	200φ	1205	樹高-200φ樹根

例番号	寸法	樹高	葉
37	500φ	1000	樹高-500φ樹根 植生帯1.5m入り
38	350×350	190	樹高-350φ樹根
39	350×350	370	樹高-350φ樹根
40	450×450	715	樹高-450φ樹根
41	600×600	880	樹高-600φ樹根
42	600×600	930	樹高-600φ樹根
43	450×450	980	樹高-450φ樹根
44	450×450	1025	樹高-450φ樹根
45	450×450	1025	樹高-450φ樹根
46	450×450	1090	樹高-450φ樹根
47	450×450	1000	樹高-450φ樹根
48	350×350	275	樹高-350φ樹根
49	350×350	275	樹高-350φ樹根
50	450×450	-	樹高-450φ樹根 植生帯1.5m入り

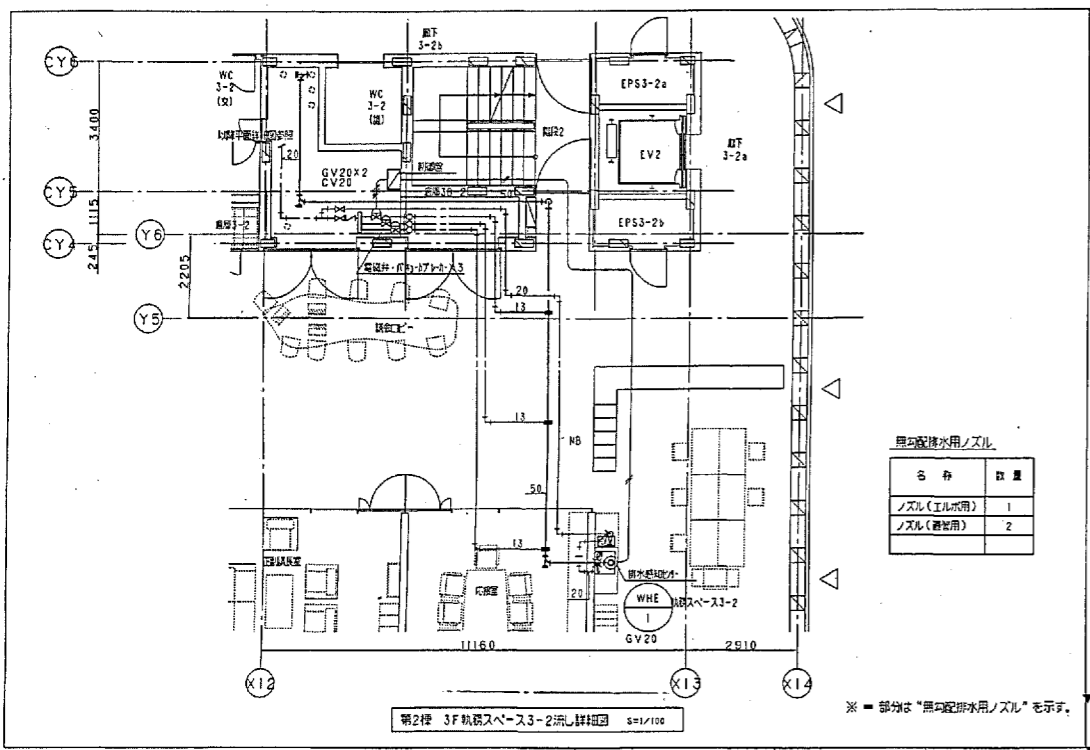
記号	名称	備考
—	雨水管	埋設強化ビニル管(VP)
—	雨水管	埋設強化ビニル管(VP)
—	凍害防止用	凍害防止用150φ(厚750×750H)
○	雨水樹	インバート付
○	雨水樹	泥溜り
○	雨水樹	泥溜り(1,200φ×3,000H)
○	公設樹	防臭蓋、インバート付
○	散水栓	SUS製BOX付
○	止水栓	埋設時高さは20Aとする。





2階平面図 S=1/200

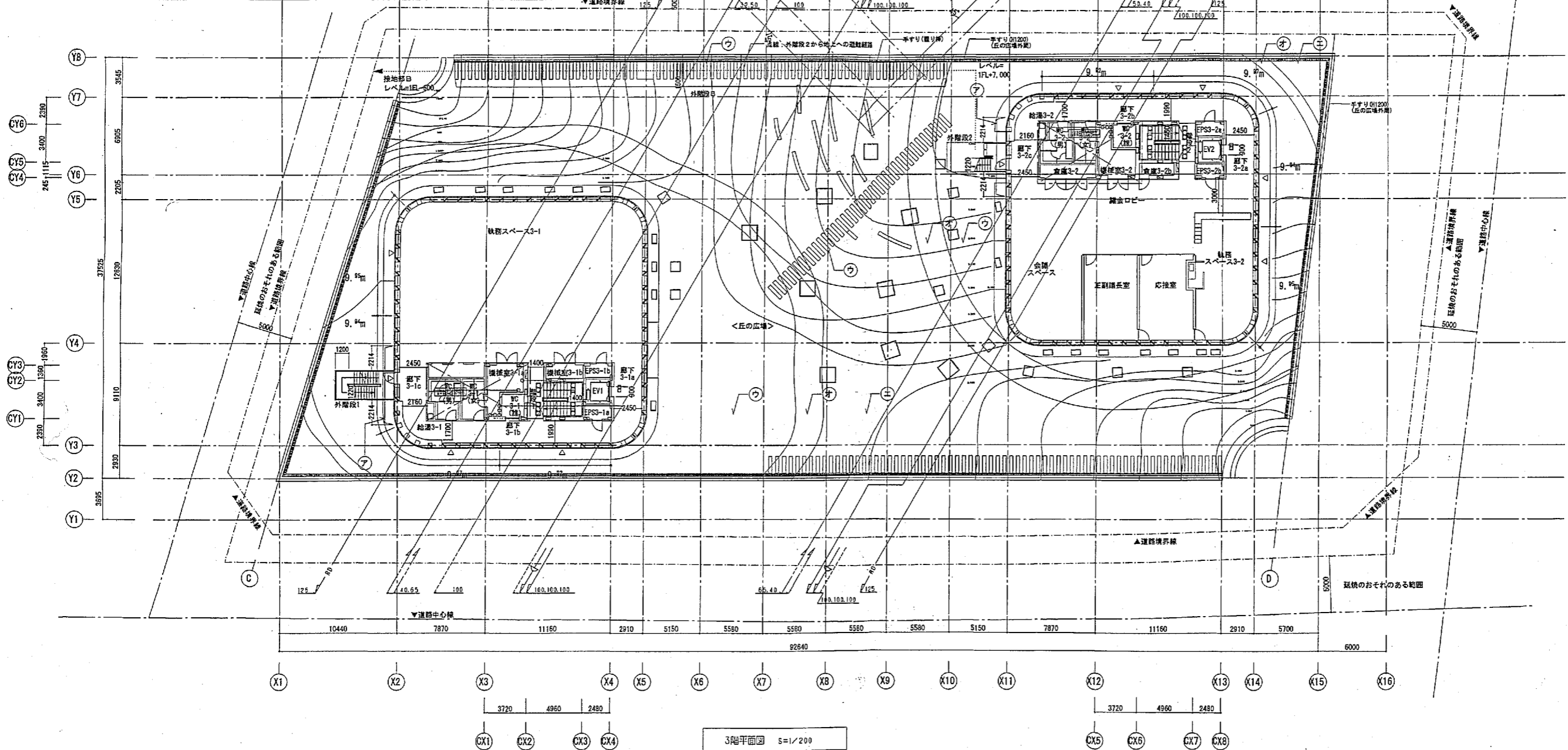
project title	市庁舎建設工事(給排水衛生設備)	title	衛生設備 2階平面図
check		scale	1:200
date	H20.03.20	no	P-16
<small>株式会社 山本理設設計工場 〒220-0004 横浜西区北条 2-7-10 鶴見ビル7F PHONE 045-323-6010 FAX 045-323-6012 一級建築士事務所 神奈川県知事登録 第8975号 一級建築士 山本理設 大臣登録 第129667号</small>			



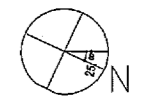
S	種	数量
ノズル(工務用)		1
ノズル(衛生用)		2

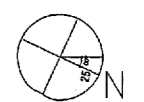
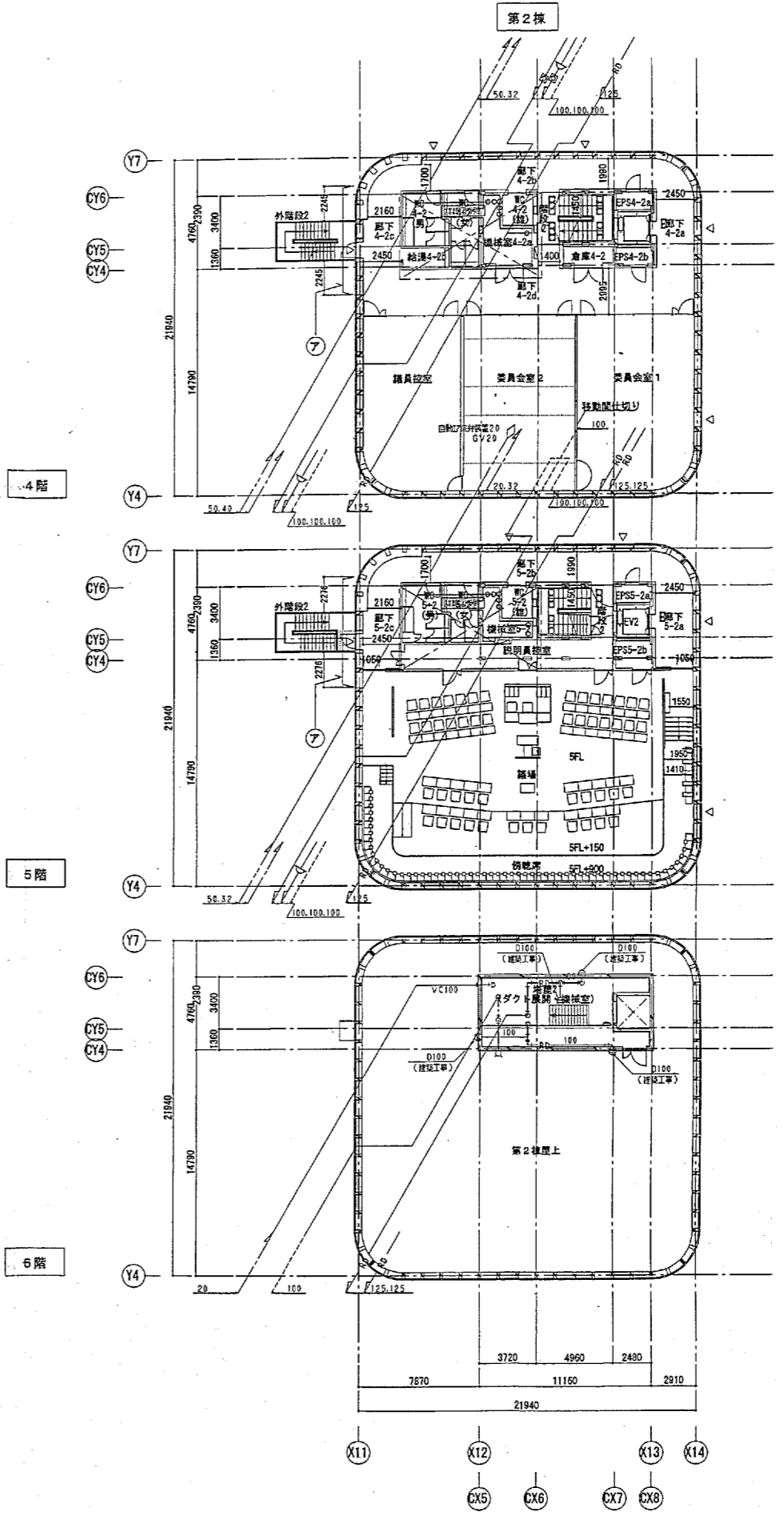
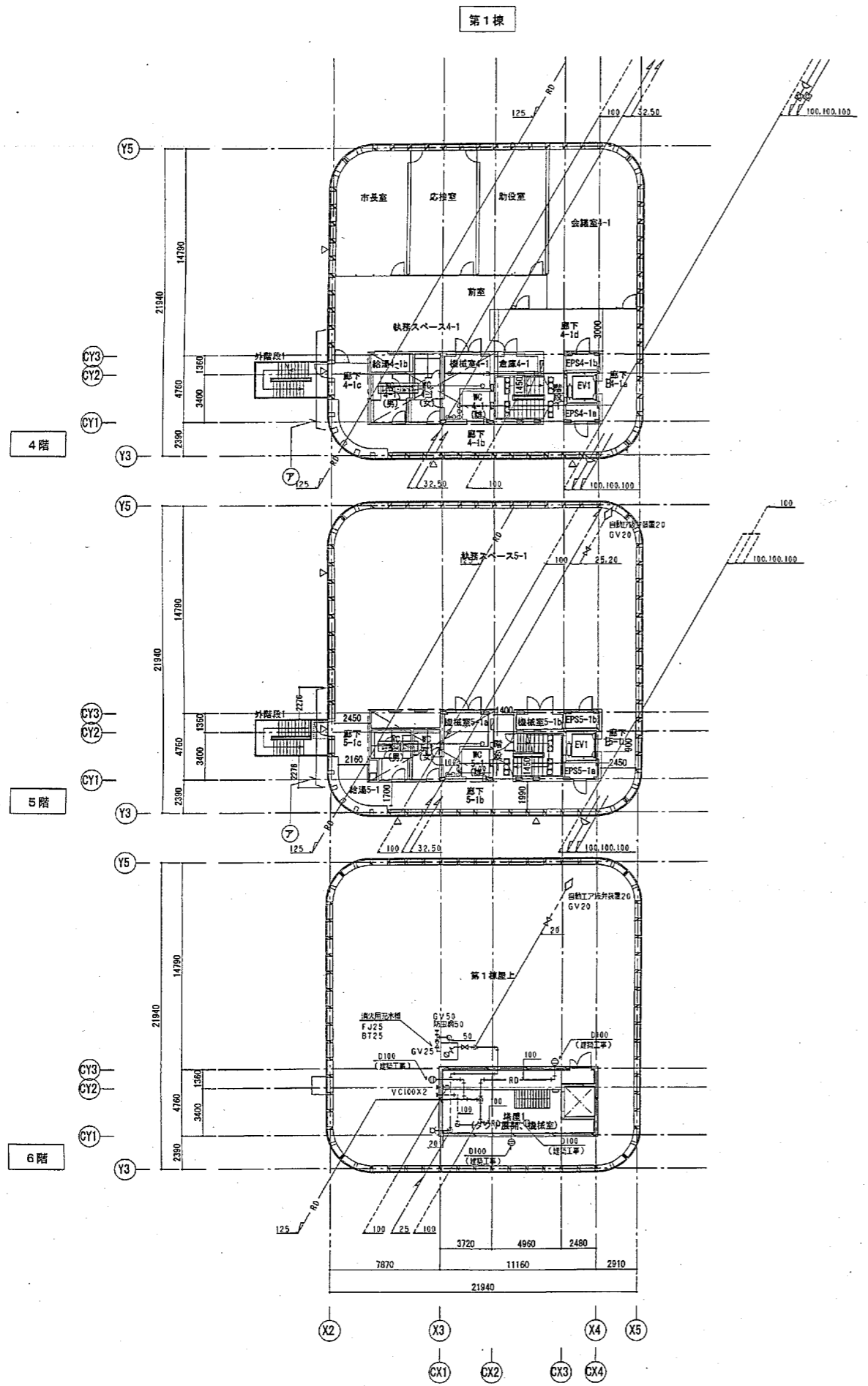
第2棟 3F 執務スペース3-2 示し詳細図 S=1/100

※ = 部分は「器具配排水用ノズル」を示す。



3階平面図 S=1/200





project title	市庁舎建設工事 (給排水衛生設備)	title	衛生設備 4・5・6階平面図
check		scale	1:200
		date	H20.03.20
		no	P-18
<small>株式会社 山本理樹設計工務 〒220-0004 横浜市西区北岸 2-7-10 高見塚ビル7F PHONE 045-323-6010 FAX 045-323-6012 一級建築士事務所 神奈川県知事登録 第3975号 一級建築士 山本理樹 大臣登録 第129567号</small>			