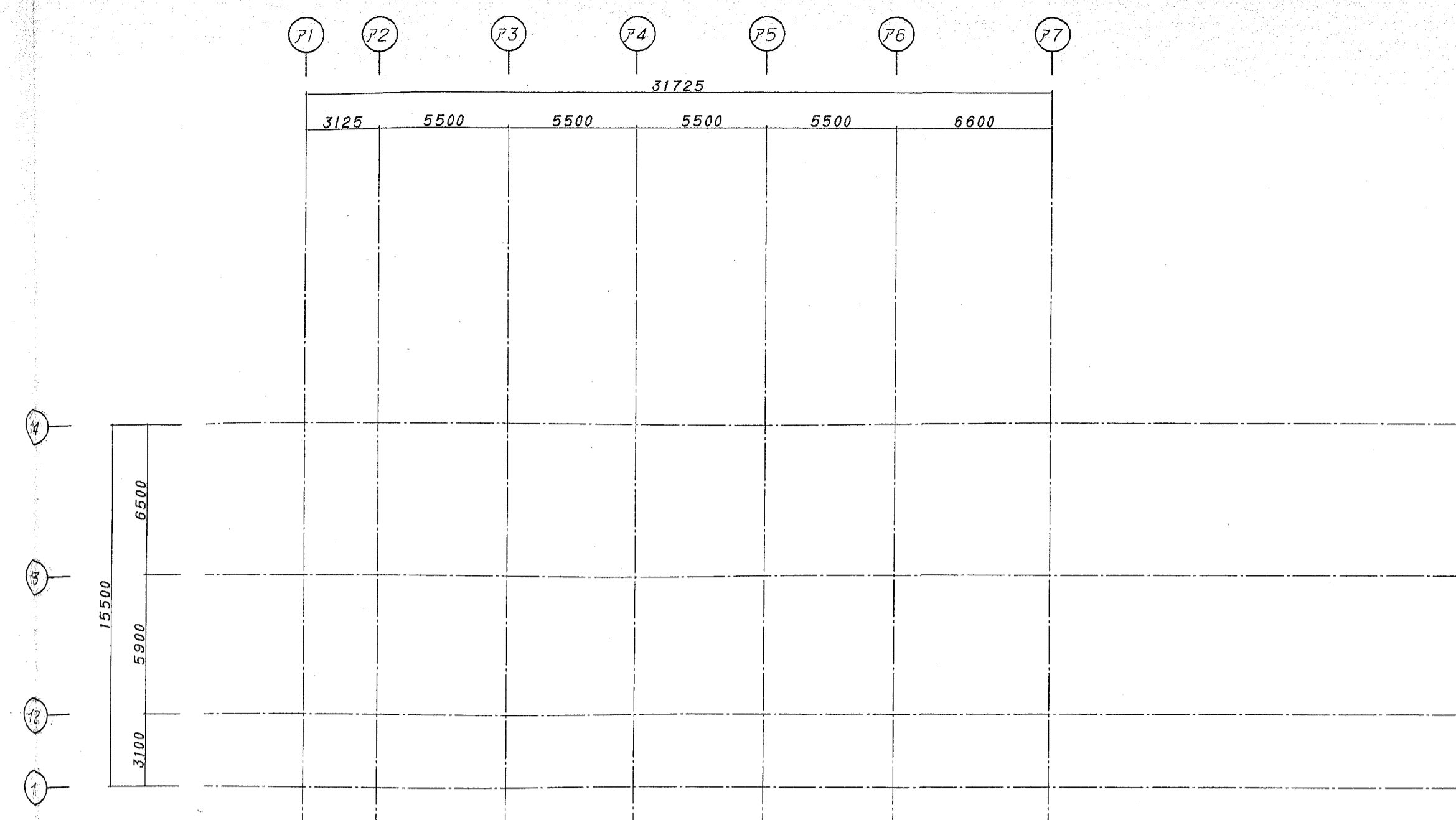


動力設備配管配線リスト

記号	負荷名称	負荷容量	配管配線サイズ
PD-1	給水ポンプ	2.2kW x 2	ポンプ付電ケーブル (PF22)
PD-2	給水ポンプ	0.75kW x 2	ポンプ付電ケーブル (PF22)
PD-3	給水ポンプ	1.5kW x 2	ポンプ付電ケーブル (PF22)
PD-4	給水ポンプ	1.5kW x 2	ポンプ付電ケーブル (PF22)



Riken Yamamoto

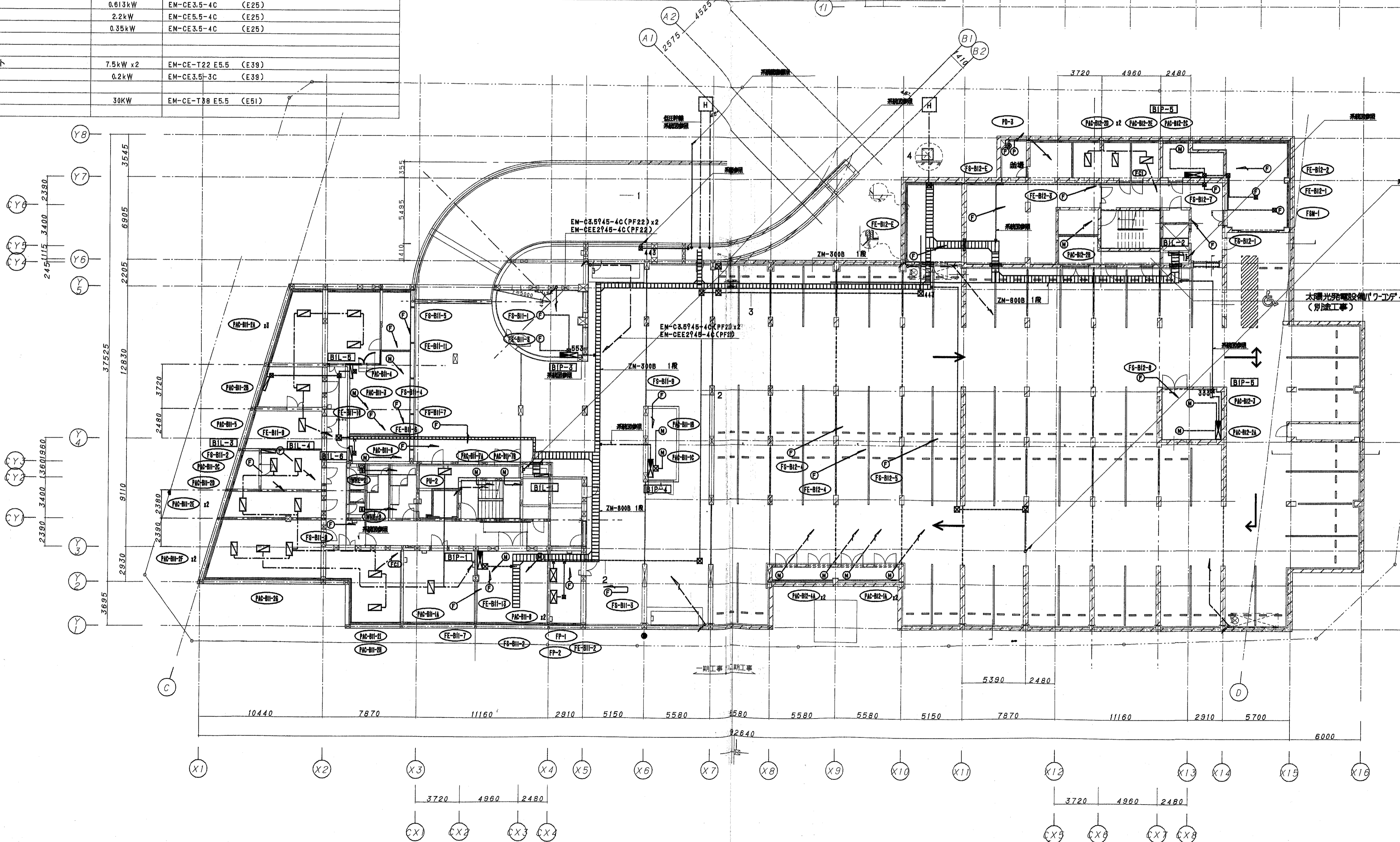
Project title 市庁舎建設工事（電気設備）		Title 幹線・動力設備ピット階平面図	
check	memo	scale 1:200	date 2008.3.20
<small>設計者 山本建設設計事務所 横浜市中区海岸通 4-24 万国橋5090302 PHONE 045-226-2460</small>		<small> 一級建築士事務所 神奈川県和歌山県 第8975号 一級建築士 山本啓輔 大田博樹 第20567号 </small>	

動力設備配管配線リスト

記号	負荷名称	負荷容量	配管配線サイズ
PAC-B11-1A	PAC形空調和機 (屋内機)	1.2kW	EM-CE3.5-3C (E25)
PAC-B11-1B	PAC形空調和機 (屋内機)	1.37kW	EM-CE3.5-4C (E25)
PAC-B11-1C	PAC形空調和機 (屋内機)	1.37kW	EM-CE3.5-4C (E25)
PAC-B11-2A	PAC形空調和機 (屋内機)	0.082kW x3	EM-EEF2.0-3C (E25)
PAC-B11-2B	PAC形空調和機 (屋内機)	0.09kW x1	EM-EEF2.0-3C (E25)
PAC-B11-2C	PAC形空調和機 (屋内機)	0.048kW x1	EM-EEF2.0-3C (E25)
PAC-B11-2D	PAC形空調和機 (屋内機)	1.21kW	EM-CE3.5-3C (E25)
PAC-B11-2E	PAC形空調和機 (屋内機)	0.082kW x2	EM-EEF2.0-3C (E25)
PAC-B11-2F	PAC形空調和機 (屋内機)	0.088kW x2	EM-EEF2.0-3C (E25)
PAC-B11-2G	PAC形空調和機 (屋内機)	1.21kW	EM-CE3.5-3C (E25)
PAC-B11-2H	PAC形空調和機 (屋内機)	0.039kW x1	EM-EEF2.0-3C (E25)
PAC-B11-2I	PAC形空調和機 (屋内機)	0.039kW x1	EM-EEF2.0-3C (E25)
PAC-B11-3	PAC形空調和機 (屋内機)	1.89kW	EM-CE3.5-4C (E25)
PAC-B11-7A	PAC形空調和機 (屋内機)	0.633kW	EM-CE3.5-4C (E25)
PAC-B11-7B	PAC形空調和機 (屋内機)	0.633kW	EM-CE3.5-4C (E25)
PAC-B11-8	PAC形空調和機 (屋内機)	0.084kW	EM-CE3.5-3C (E25)
FS-B11-1	送風機	37kW	EM-CE-T60 x2 E22 (E75)
FS-B11-2	送風機	0.35kW	EM-CE3.5-4C (E25)
FS-B11-3	送風機	0.471kW	EM-CE3.5-4C (E25)
FS-B11-4	送風機	0.35kW	EM-CE3.5-4C (E25)
FS-B11-5	送風機	0.613kW	EM-CE3.5-4C (E25)
FS-B11-6	送風機	0.35kW	EM-CE3.5-4C (E25)
FS-B11-7	送風機	1.888kW	EM-CE3.5-4C (E25)
FS-B11-9	送風機	0.613kW	EM-CE3.5-4C (E25)
FS-B11-10	送風機	0.75kW	EM-CE3.5-4C (E25)
FE-B11-2	送風機	0.471kW	EM-CE3.5-4C (E25)
FE-B11-3	送風機	0.35kW	EM-CE3.5-4C (E25)
FE-B11-7	送風機	0.471kW	EM-CE3.5-4C (E25)
FE-B11-9	送風機	0.35kW	EM-CE3.5-4C (E25)
FE-B11-10	送風機	0.35kW	EM-CE3.5-4C (E25)
FE-B11-11	送風機	0.613kW	EM-CE3.5-4C (E25)
FE-B11-12	送風機	2.2kW	EM-CE5.5-4C (E25)
FE-B11-13	送風機	0.35kW	EM-CE3.5-4C (E25)
PU-2	中水給水ポンプユニット	7.5kW x2	EM-CE-T22 E5.5 (E39)
CH-1	薬液注入装置	0.2kW	EM-CE3.5-3C (E39)
WHE-2	給湯機	30kW	EM-CE-T88 E5.5 (E51)

(第二棟・西側建物)

記号	負荷名称	負荷容量	配管配線サイズ
PAC-B12-1A	PAC形空調和機 (屋内機)	1.37kW	EM-CE3.5-4C (E25)
PAC-B12-2A	PAC形空調和機 (屋内機)	1.7kW	EM-CE3.5-4C (E25)
PAC-B12-2B	PAC形空調和機 (屋内機)	0.633kW	EM-CE3.5-4C (E25)
PAC-B12-2C	PAC形空調和機 (屋内機)	0.633kW	EM-CE3.5-4C (E25)
PAC-B12-3	PAC形空調和機 (屋内機)	1.7kW	EM-CE3.5-4C (E25)
PAC-B12-4A	PAC形空調和機 (屋内機)	1.37kW	EM-CE3.5-4C (E25)
PAC-B12-2D	PAC形空調和機 (屋内機)	0.082kW x2	EM-EEF2.0-3C (E25)
PAC-B12-2E	PAC形空調和機 (屋内機)	0.082kW x1	EM-EEF2.0-3C (E25)
PAC-B12-5	PAC形空調和機 (屋内機)	0.084kW x2	EM-EEF2.0-3C (E25)
FS-B12-1	送風機	1.617kW	EM-IE3.5x3 E2.0 (E25)
FS-B12-4	送風機	1.617kW	EM-IE3.5x3 E2.0 (E25)
FS-B12-5	送風機	1.617kW	EM-IE3.5x3 E2.0 (E25)
FS-B12-6	送風機	0.75kW	EM-IE3.5x3 E2.0 (E25)
FS-B12-7	送風機	0.75kW	EM-IE3.5x3 E2.0 (E25)
FS-B12-E	送風機	0.251kW	EM-IE3.5x3 E2.0 (E25)
FE-B12-1	排風機	30kW	EM-IE60x6 E14 (E75)
FE-B12-2	排風機	0.35kW	EM-IE3.5x3 E2.0 (E25)
FE-B12-3	排風機	0.613kW	EM-IE3.5x3 E2.0 (E25)
FE-B12-4	排風機	3.7kW	EM-IE5.5x3 E2.0 (E25)
FE-B12-E	排風機	0.251kW	EM-IE3.5x3 E2.0 (E25)
FSM-1	駐車場排風機	15kW	EM-FP-T22 x2 E8 (E51)



幹線番号	配管配線サイズ
高圧分岐	6kV-EM-CE-T38 (FEP80)
発電機主回路	FP-T150 x2 E38 (FEP125)
WHM	— (FEP30)

幹線番号	配管配線サイズ
高圧分岐	6kV-EM-CE-T38 (E75)
発電機主回路	FP-T150 x2 E38 (G104)
WHM	— (E25)

幹線番号	配管配線サイズ
高圧分岐	6kV-EM-CE-T38 (E75)

幹線番号	配管配線サイズ
高圧分岐	FP-T60 E22 (FEP65)

注記

1. 幹線設備配管サイズは、系統図参照とする。

2. 単相動力回路で特記なき配管配線サイズは下記による。

- EM-EEF2.0-3C 天井内配線
- EM-EEF2.0-3C 二層床内配線
- EM-IE2.0x2 E2.0 (PF16) 天井内配線
- EM-IE2.0x2 E2.0 (PF16) 床下配線

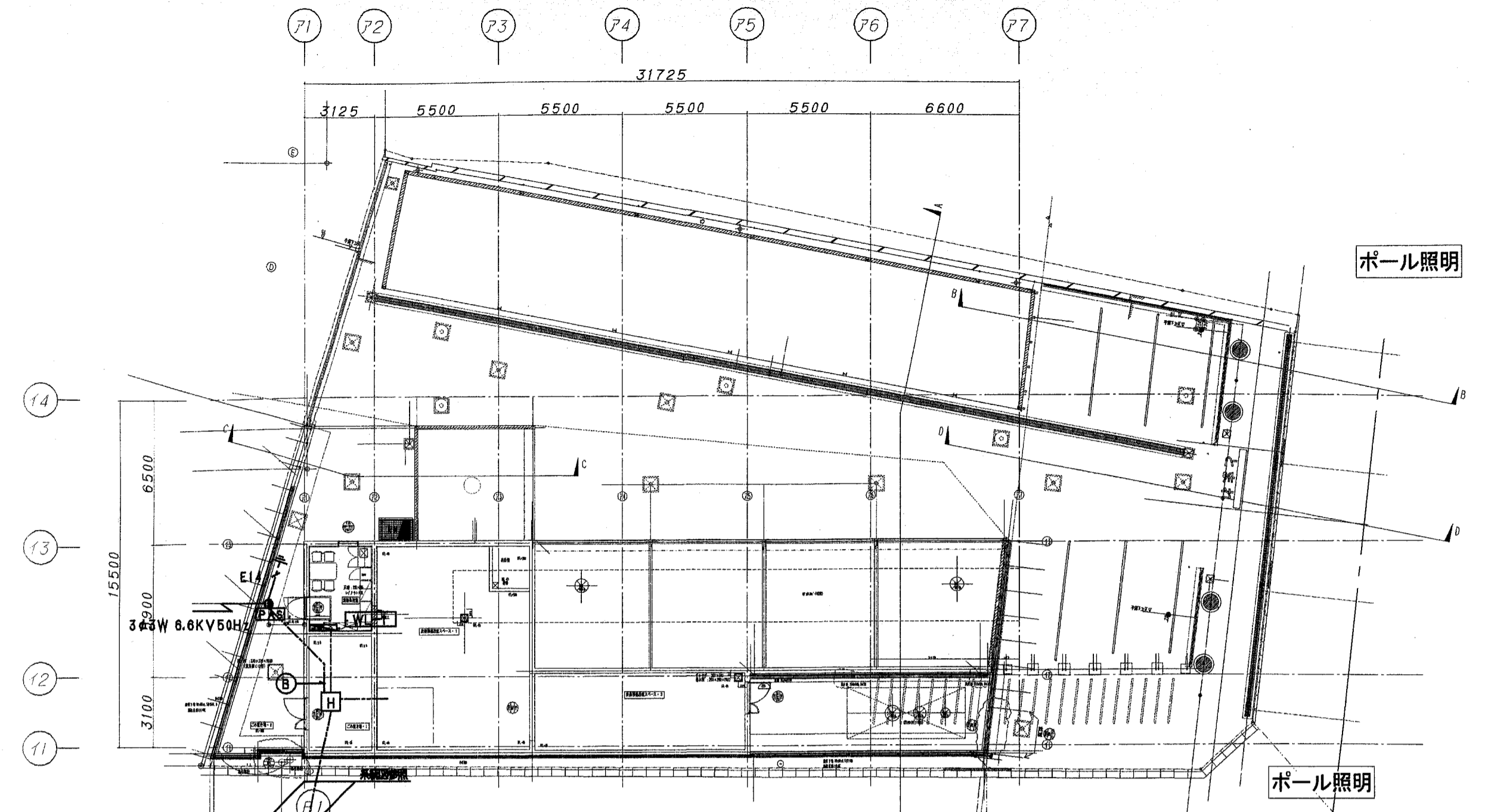


動力設備配管配線リスト
(第一棟)

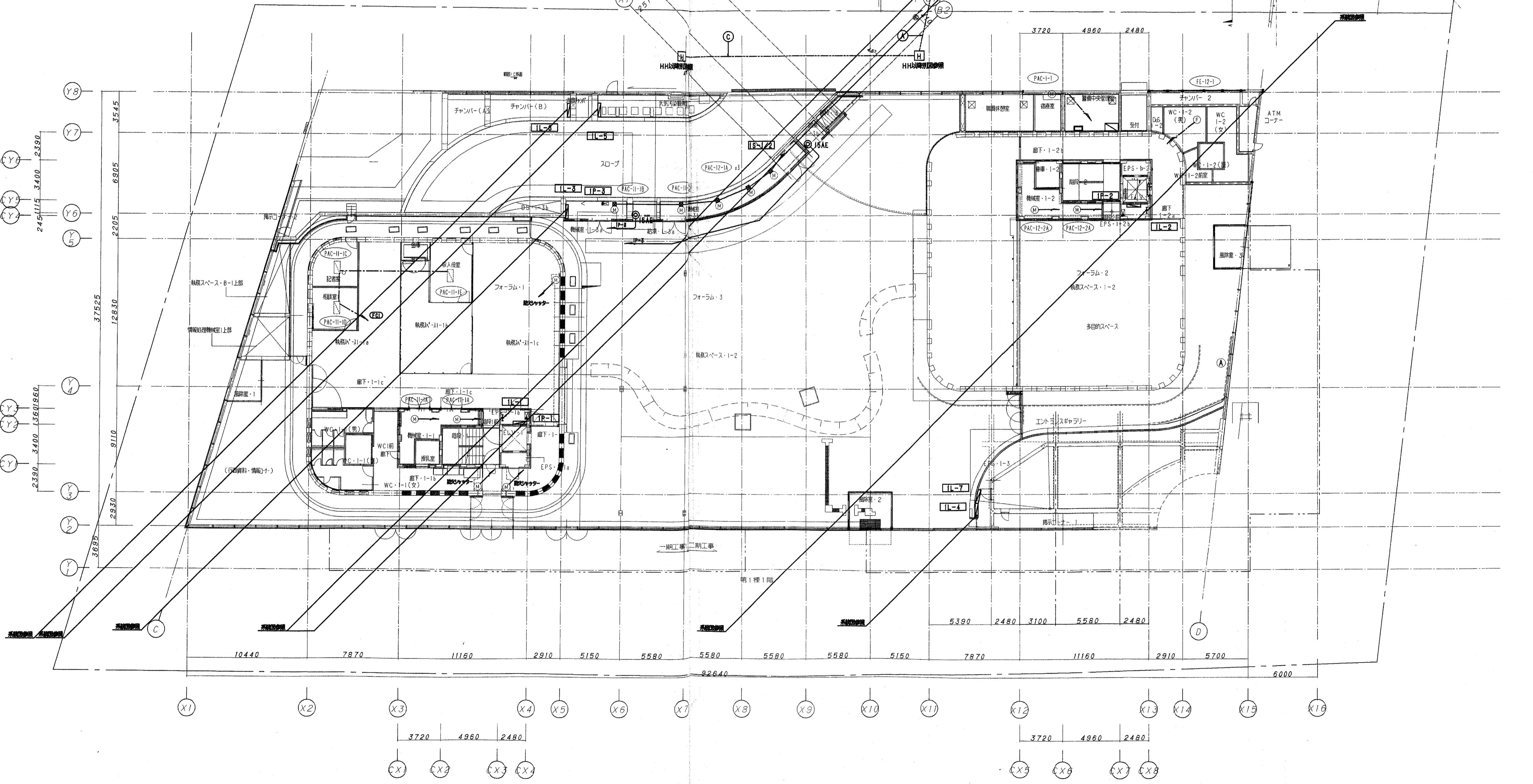
記号	負荷名称	負荷容量	配管配線サイズ
PAC-11-1A	PAC形空調和機 (屋内機)	1.89kW	EM-CE3.5-4C (二重床内) 立上保護管 (PF22)
PAC-11-1B	PAC形空調和機 (屋内機)	1.76kW	EM-CE3.5-4C (E25)
防火シャッター	防火シャッター	0.25kW x3	EM-CE3.5-4C
WHE-1	給湯器	2.1kW	EM-CE3.5-4C (二重床内) 立上保護管 (PF22)

(第二棟)

記号	負荷名称	負荷容量	配管配線サイズ
PAC-12-1A	PAC形空調和機	1.89kW	EM-CE3.5-4C (二重床内) 立上保護管 (PF22)
PAC-12-2A	PAC形空調和機	1.89kW	EM-CE3.5-4C (E25)
PAC-1-1	PAC形空調和機	1.85kW	EEF2.0-3C (二重床内)
FE-12-1	排風機	0.813kW	EM-CE3.5-4C (二重床~天井内)
WHE-1	給湯器	2.1kW	EM-CE3.5-4C (二重床内) 立上保護管 (PF22)



- A**
- 6kV-EM-CE-T38 (FEP80)
 - E— (FEP80)
 - C— (FEP40)
 - EM-CE-T38 E22 (WP-1) (FEP65)
 - EM-CE-T60 E22 (WP-2) (FEP65)
 - EM-CE-T60 E22 (WLT-1) (FEP65)
 - FP-T60 (FEP65)
 - FP-T150 x2 E38 (FEP80) x2
- 非埋設部 GL-0.6m 以上に埋設とする。
公道横断部 GL-1.2m 以上に埋設とする。
- B**
- 6kV-EM-CE-T38 (PEG70)
 - E— (PEG70)
 - C— (PEG28)
- 非埋設部 GL-0.6m 以上に埋設とする。
電柱立上部 GL+2.5m 迄G管保護とする。
- C**
- 6kV-EM-CE-T38 (FEP80)
 - E— (FEP80)
 - C— (FEP40)
 - EM-CE-T38 E22 (WP-1) (FEP65)
 - EM-CE-T60 E22 (WLT-1) (FEP65)
 - FP-T150 x2 E38 (FEP65)
- 非埋設部 GL-0.6m 以上に埋設とする。

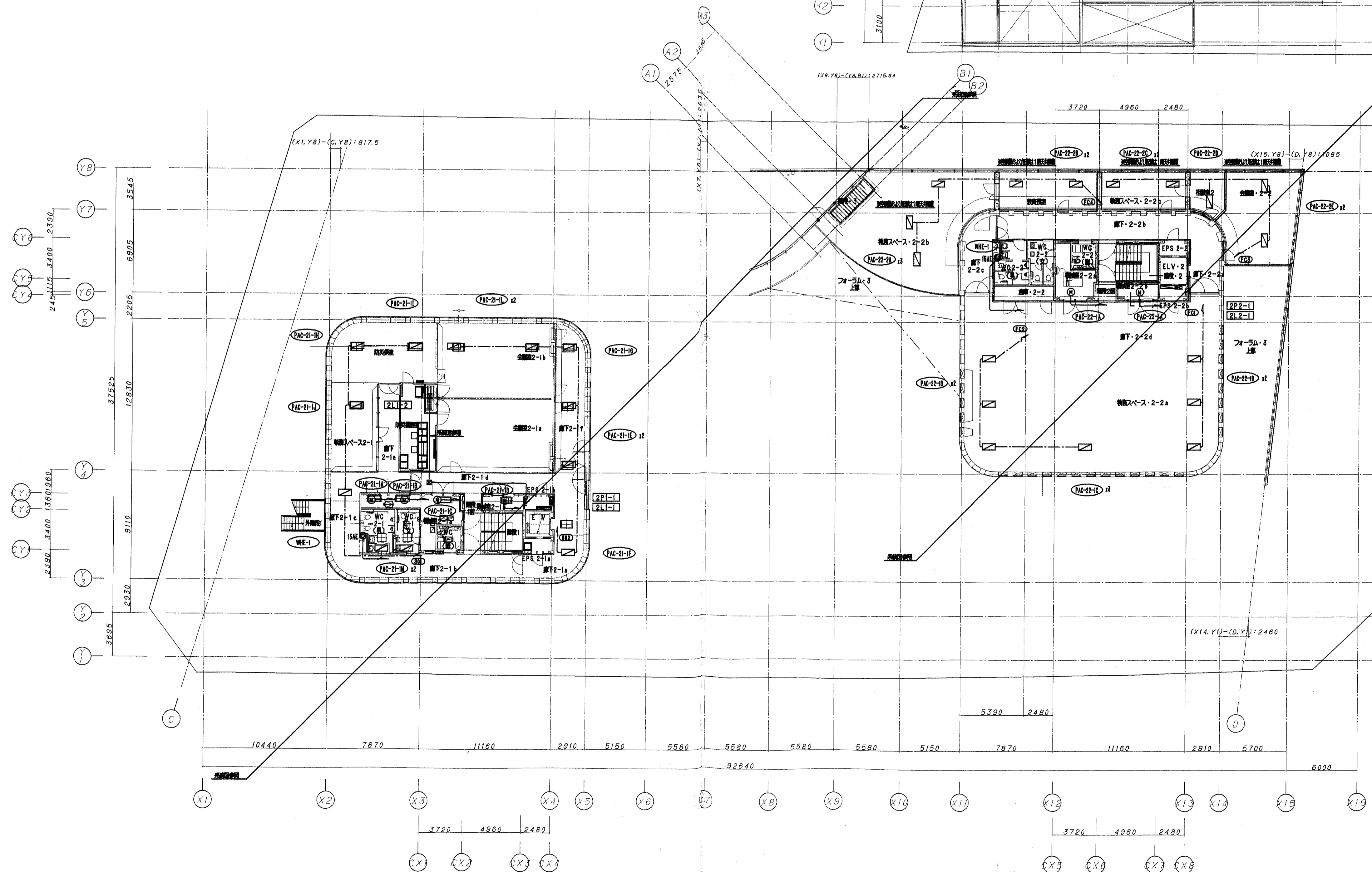
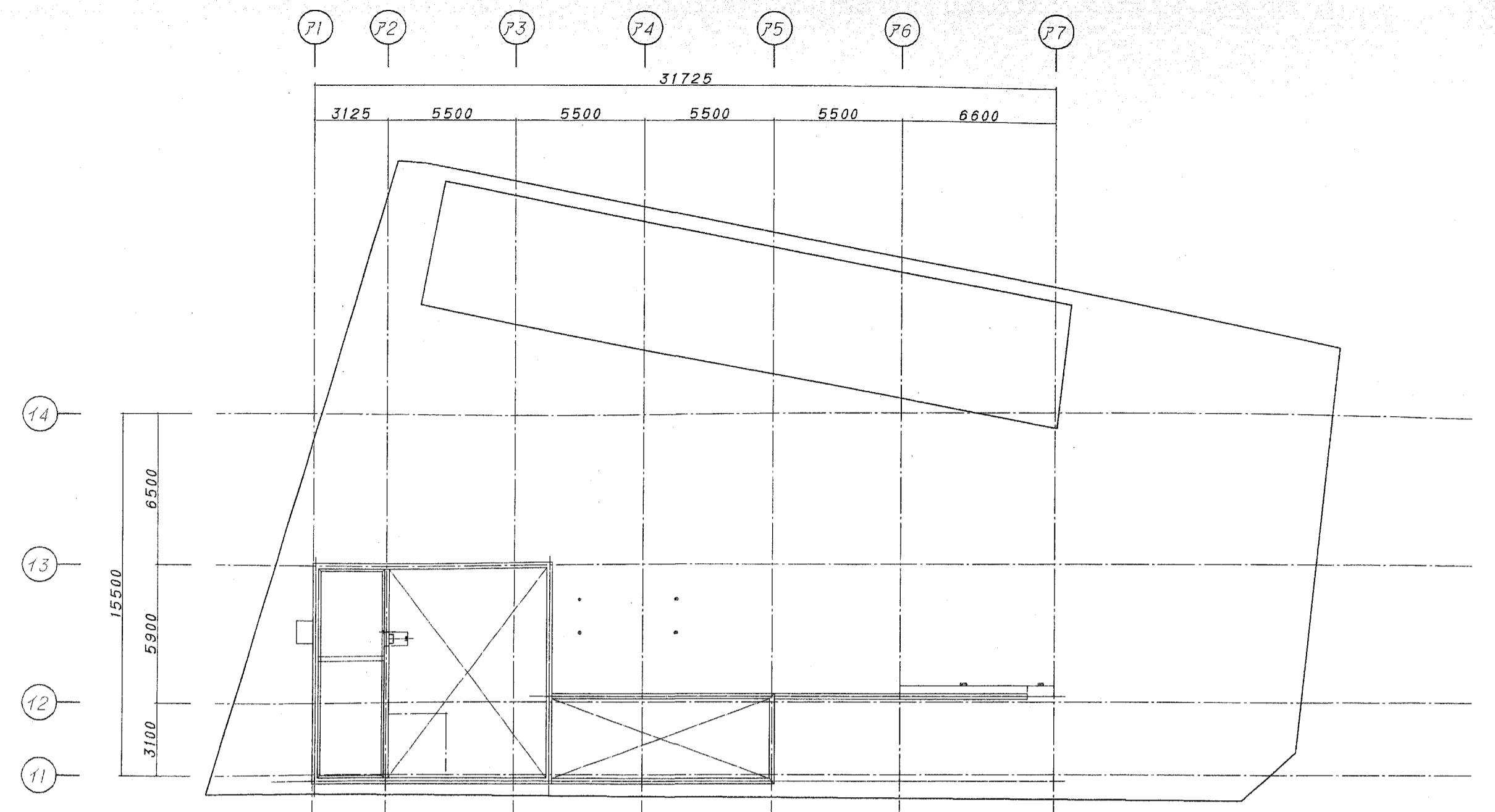


動力設備配管配線リスト
(第一棟)

記号	負荷名称	負荷容量	配管配線サイズ
PAC-21-1A	PAC形空調和機 (室内機)	1.76kW	EM-CE3.5-4C (二重床内) 立上保護管 (PF22)
PAC-21-1B	PAC形空調和機 (室内機)	1.76kW	EM-CE3.5-4C (二重床内) 立上保護管 (PF22)
PAC-21-1C	PAC形空調和機 (室内機)	1.76kW	EM-CE3.5-4C (二重床内) 立上保護管 (PF22)
PAC-21-1D	PAC形空調和機 (室内機)	1.07kW	EM-CE3.5-4C (二重床内) 立上保護管 (PF22)
WHE-1	給湯器	2.1kW	EM-CE3.5-4C (二重床内) 立上保護管 (PF22)

(第二棟)

記号	負荷名称	負荷容量	配管配線サイズ
PAC-22-1A	PAC形空調和機 (室内機)	1.76kW	EM-CE3.5-4C (二重床内) 立上保護管 (PF22)
WHE-1	給湯器	2.1kW	EM-CE3.5-4C (二重床内) 立上保護管 (PF22)



動力設備配管配線リスト

(第一棟4階)

記号	負荷名称	負荷容量	配管配線サイズ
PAC-41-1A	PAC形空調和機(室内機)	1.07kW	EM-CE3.5-4C (二重床内) 立上保護管(PF22)
WHE-1	給湯器	2.1kW	EM-CE3.5-4C (二重床内) 立上保護管(PF22)

(第二棟4階)

記号	負荷名称	負荷容量	配管配線サイズ
PAC-42-1A	PAC形空調和機(室内機)	1.76kW	EM-CE3.5-4C (二重床内) 立上保護管(PF22)
WHE-1	給湯器	2.1kW	EM-CE3.5-4C (二重床内) 立上保護管(PF22)

動力設備配管配線リスト

(第一棟5階)

記号	負荷名称	負荷容量	配管配線サイズ
PAC-51-1A	PAC形空調和機(室内機)	1.99kW	EM-CE3.5-4C (二重床内) 立上保護管(PF22)
WHE-1	給湯器	2.1kW	EM-CE3.5-4C (二重床内) 立上保護管(PF22)

(第二棟5階)

記号	負荷名称	負荷容量	配管配線サイズ
PAC-52-1A	PAC形空調和機(室内機)	1.21kW	EM-EF2.0-3C (天井内) 立上保護管(PF22)
FR-1	床昇降装置	0.55kW	EM-CE3.5-4C (二重床内) 立上保護管(PF22)
EBR-554	電動リフト駆動機	5.5kW	EM-CE5.5-4C (二重床内) 立上保護管(PF22)

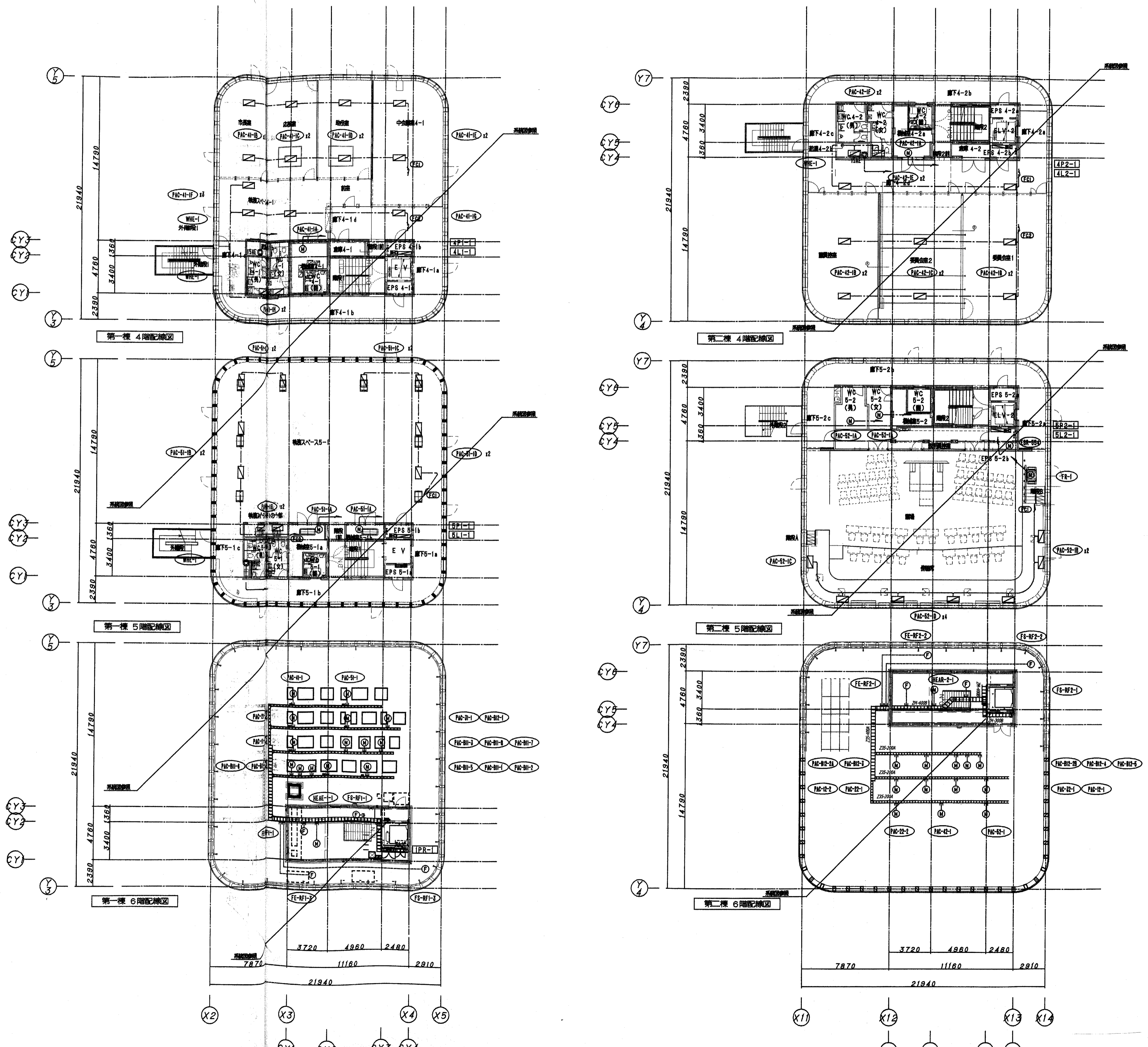
動力設備配管配線リスト

(第一棟6階)

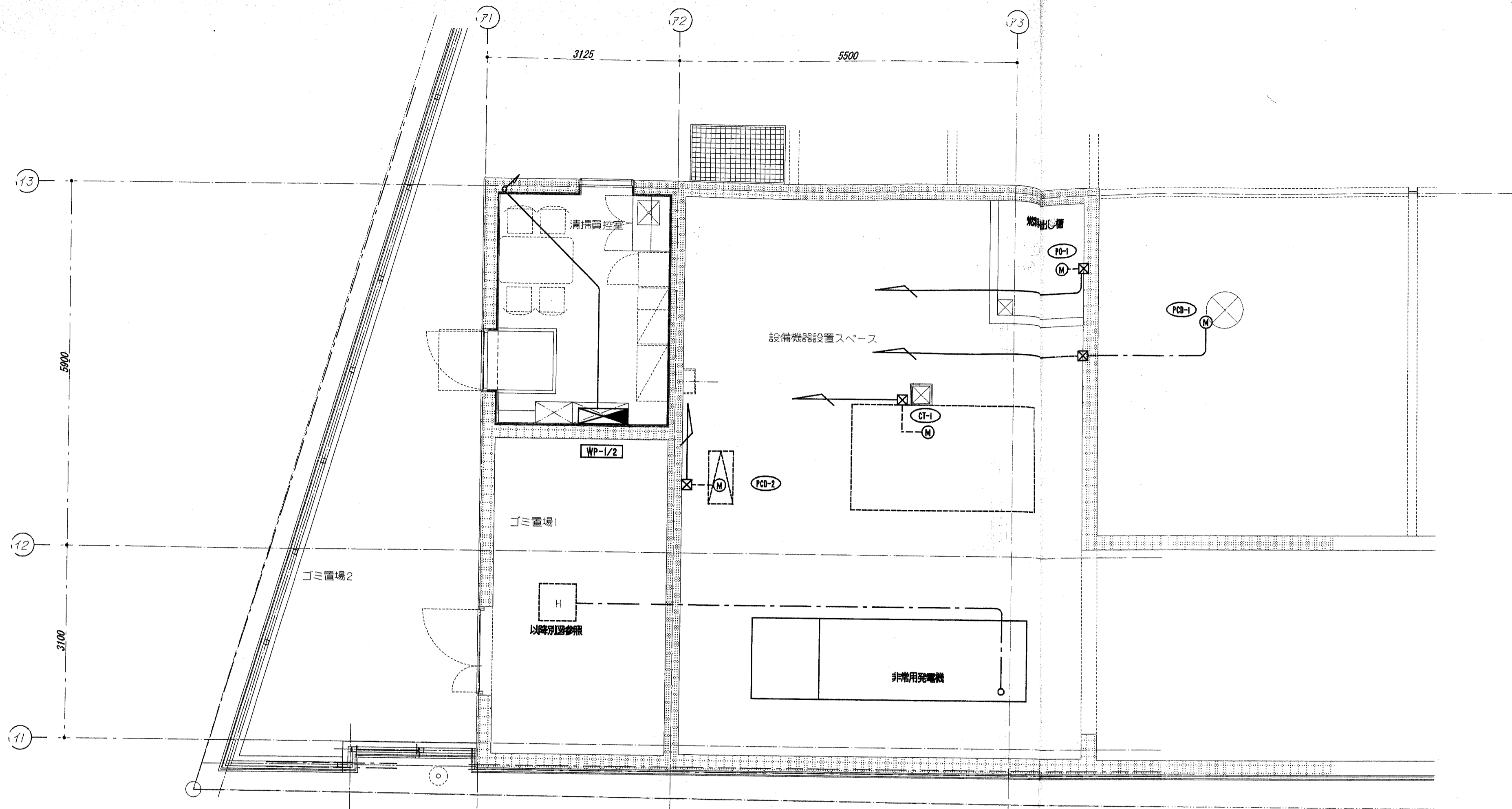
記号	負荷名称	負荷容量	配管配線サイズ
PAC-B11-1	PAC形空調和機	30.1kW	EM-CE-T60 E14 (ラック) 露出部保護管(G54)
PAC-B11-2	PAC形空調和機	30.1kW	EM-CE-T60 E14 (ラック) 露出部保護管(G54)
PAC-B11-3	PAC形空調和機	9.8kW	EM-CE-T14 E8 (ラック) 露出部保護管(G36)
PAC-B11-4	PAC形空調和機	6.45kW	EM-CE8-4C (ラック) 露出部保護管(G28)
PAC-B11-5	PAC形空調和機	3.32kW	EM-CE5.5-4C (ラック) 露出部保護管(G22)
PAC-B11-6	PAC形空調和機	1.22kW	EM-CE3.5-4C (ラック) 露出部保護管(G22)
PAC-B11-7	PAC形空調和機	18.5kW	EM-CE-T38 E8 (ラック) 露出部保護管(G22)
PAC-B11-8	PAC形空調和機	4.56kW	EM-CE5.5-4C (ラック) 露出部保護管(G22)
PAC-B12-1	PAC形空調和機	14.4kW	EM-CE-T38 E8 (ラック) 露出部保護管(G22)
PAC-B12-2	PAC形空調和機	37.4kW	EM-CE-T60 E22 (ラック) 露出部保護管(G70)
PAC-21-1	PAC形空調和機	34.9kW	EM-CE-T60 E22 (ラック) 露出部保護管(G70)
PAC-31-1	PAC形空調和機	27.9kW	EM-CE-T60 E22 (ラック) 露出部保護管(G54)
PAC-41-1	PAC形空調和機	33kW	EM-CE-T60 E22 (ラック) 露出部保護管(G70)
PAC-51-1	PAC形空調和機	34.9kW	EM-CE-T60 E22 (ラック) 露出部保護管(G70)
FS-RF1-1	送風機	0.251kW	EM-CE3.5-4C (ラック) 露出部保護管(E25)
FE-RF1-1	排風機	0.251kW	EM-CE3.5-4C (ラック) 露出部保護管(E25)
FS-RF1-3	送風機	3.7kW	EM-CE5.5-4C (ラック) 露出部保護管(G28)
FE-RF1-3	排風機	1.5kW	EM-CE3.5-4C (ラック) 露出部保護管(G28)
HEAR-1-1	全熱交換器	0.2kW	EM-CE3.5-4C (ラック) 露出部保護管(E25)

(第二棟6階)

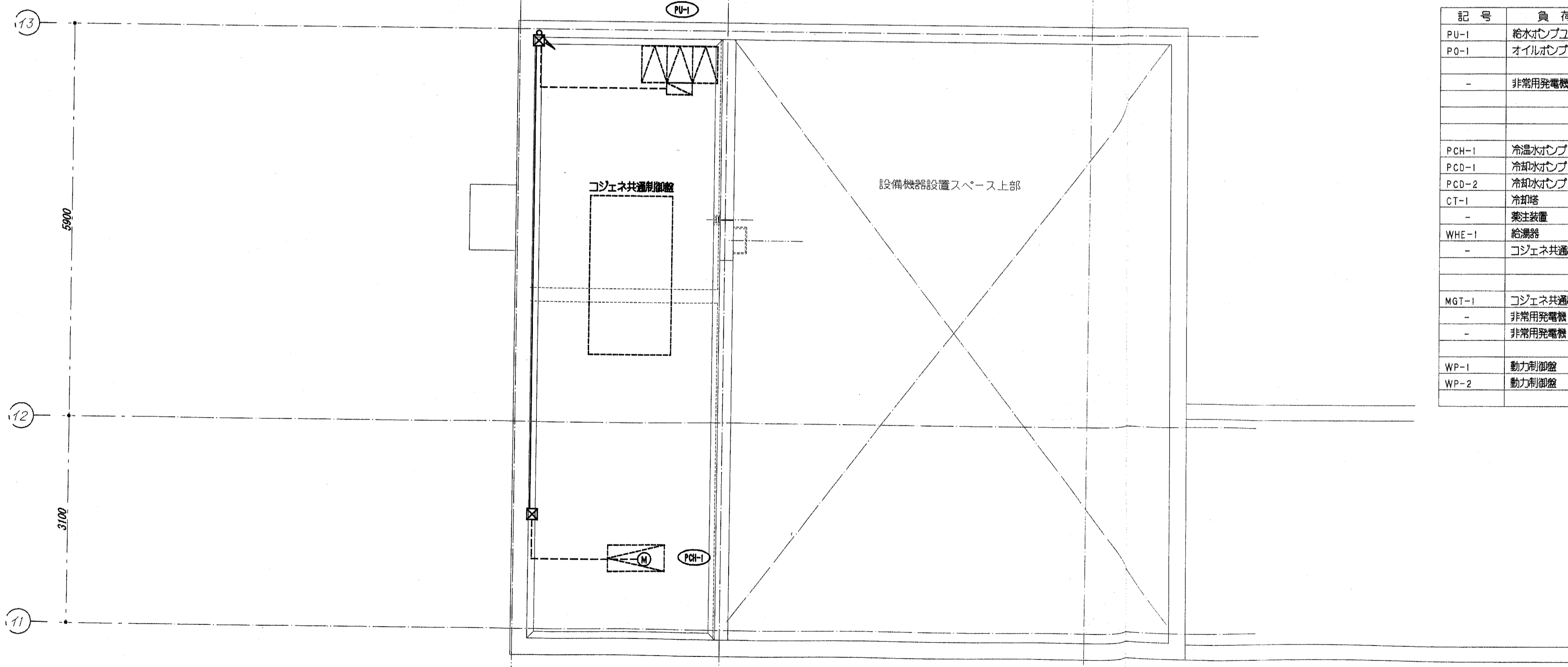
記号	負荷名称	負荷容量	配管配線サイズ
PAC-B12-2A	PAC形空調和機	16.2kW	EM-CE-T22 E8 (ラック) 露出部保護管(G36)
PAC-B12-2B	PAC形空調和機	10.1kW	EM-CE-T22 E8 (ラック) 露出部保護管(G42)
PAC-B12-3	PAC形空調和機	14.4kW	EM-CE-T22 E8 (ラック) 露出部保護管(G42)
PAC-B12-4	PAC形空調和機	15kW	EM-CE-T22 E8 (ラック) 露出部保護管(G36)
PAC-B12-5	PAC形空調和機	9.8kW	EM-CE8-3C E8 (ラック) 露出部保護管(G36)
PAC-12-2	PAC形空調和機	23.6kW	EM-CE-T38 E14 (ラック) 露出部保護管(G54)
PAC-22-1	PAC形空調和機	24kW	EM-CE-T38 E14 (ラック) 露出部保護管(G54)
PAC-22-2	PAC形空調和機	37.9kW	EM-CE-T60 E22 (ラック) 露出部保護管(G70)
PAC-32-1	PAC形空調和機	29.8kW	EM-CE-T60 E22 (ラック) 露出部保護管(G54)
PAC-42-1	PAC形空調和機	35.9kW	EM-CE-T60 E22 (ラック) 露出部保護管(G70)
PAC-52-1	PAC形空調和機	39.8kW	EM-CE-T60 E22 (ラック) 露出部保護管(G54)
FS-RF2-1	送風機	0.251kW	EM-CE3.5-4C (ラック) 露出部保護管(E25)
FE-RF2-1	排風機	0.251kW	EM-CE3.5-4C (ラック) 露出部保護管(E25)
FS-RF2-2	送風機	7.5kW	EM-CE5.5-4C (ラック) 露出部保護管(G28)
FE-RF2-2	排風機	5.5kW	EM-CE5.5-4C (ラック) 露出部保護管(G28)
HEAR-2-1	全熱交換器	0.2kW	EM-CE3.5-4C (ラック) 露出部保護管(E25)



Riken Yamamoto



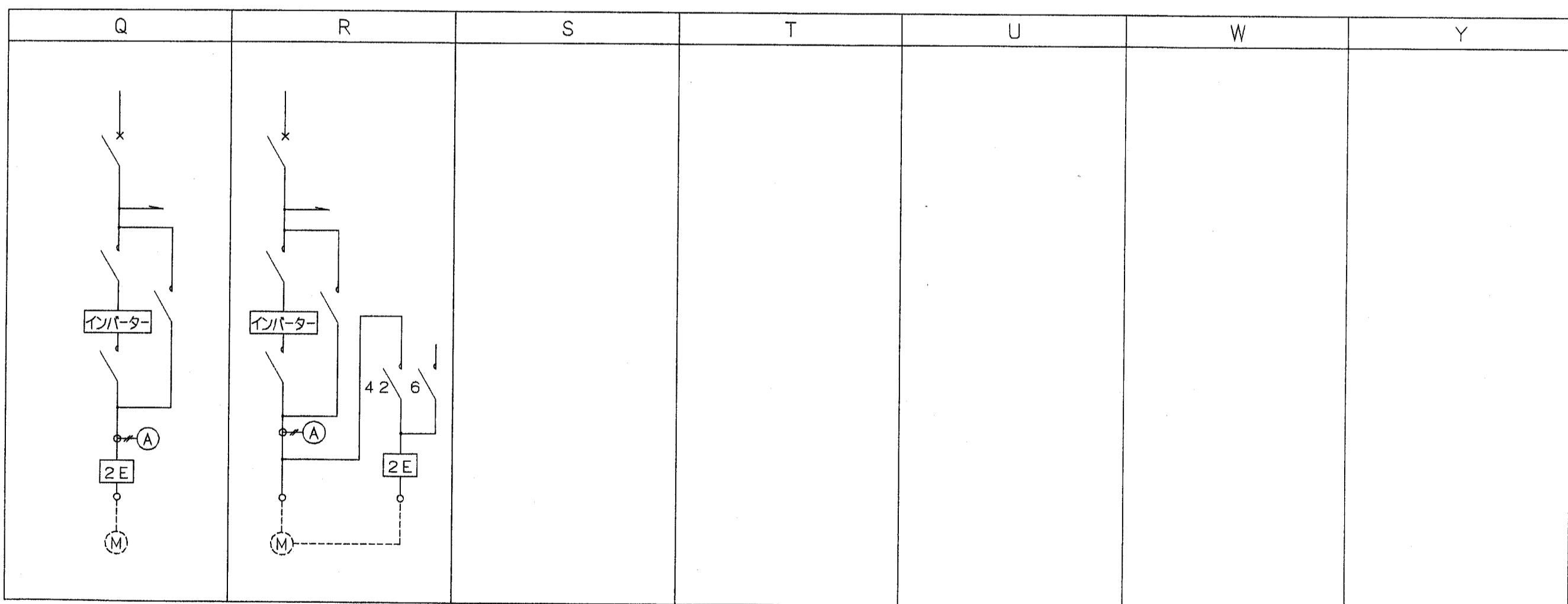
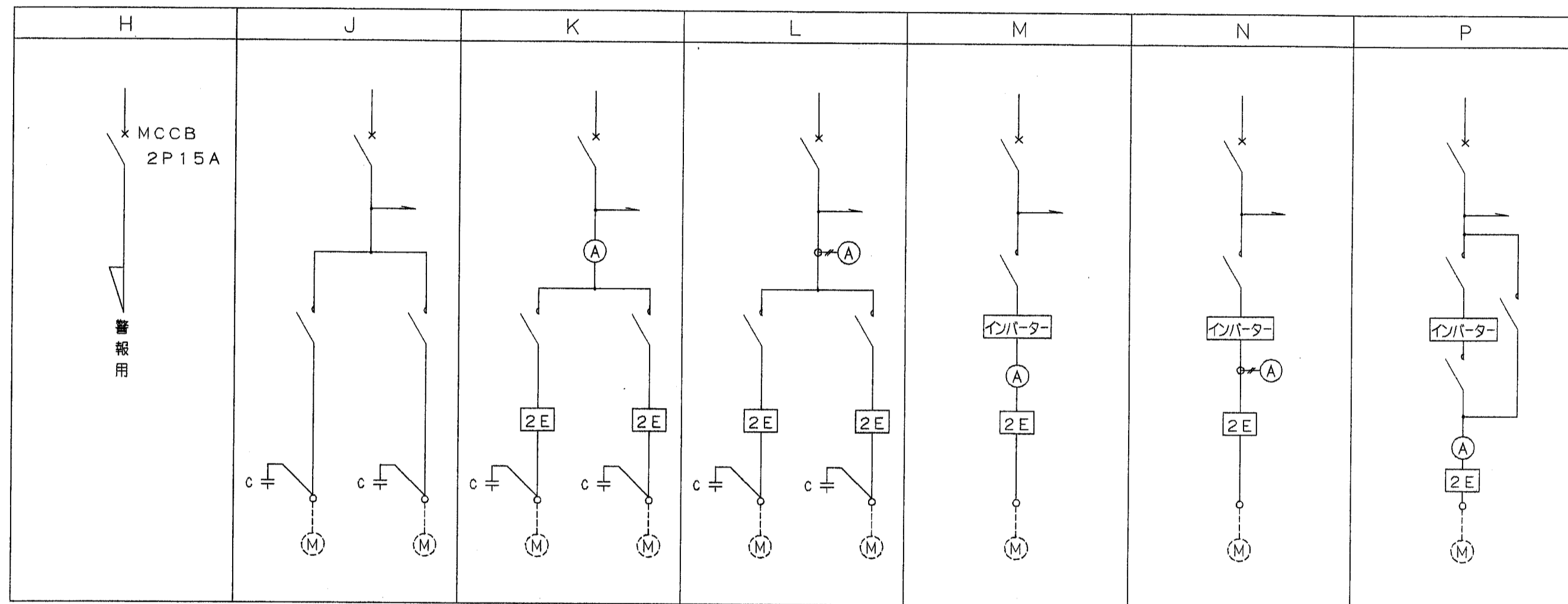
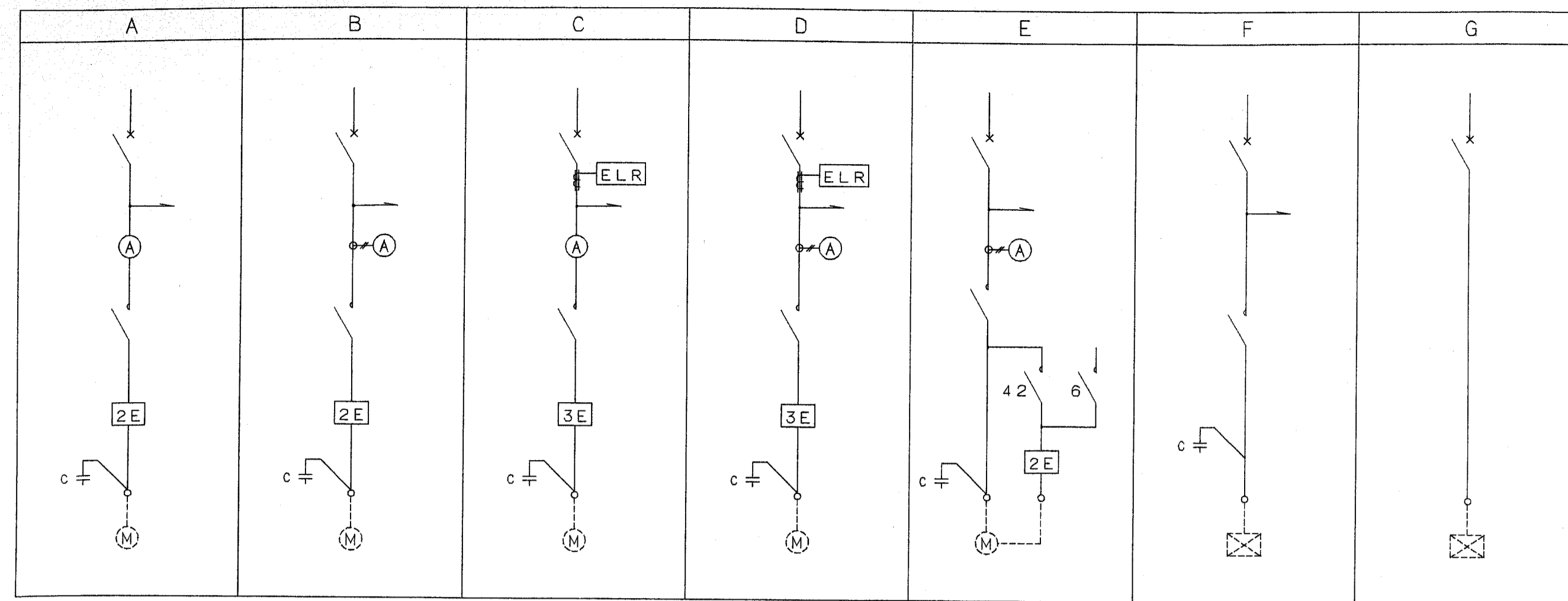
西側建物設備機器設置スペース詳細図
S=1/50



西側建物設備機器設置スペース上部詳細図
S=1/50

記号	負荷名称	負荷容量	配管配線サイズ	備考
PU-1	給水ポンプユニット	7.4kW	EM-IE8 x3 E5.5 (PF28)	露出配管 (G28)
PO-1	オイルポンプ	0.4kW	EM-CE3.5-4C (PF22)	露出配管 (G22)
-	非常用発電機補機電源	2.0kW	EM-CE5.5-4C (FEP30)	
PCH-1	冷凍水ポンプ	5.5kW	EM-IE5.5 x3 E2.0 (PF22)	露出配管 (G22)
PCD-1	冷却水ポンプ	5.5kW	EM-IE5.5 x3 E2.0 (PF22)	露出配管 (G22)
PCD-2	冷却水ポンプ	3.7kW	EM-IE3.5 x3 E2.0 (PF22)	露出配管 (G22)
CT-1	冷却塔	1.5kW	EM-IE3.5 x3 E2.0 (PF22)	露出配管 (G22)
-	薬注装置	0.2kW	EM-CE3.5-3C (PF22)	露出配管 (G22)
WHE-1	給湯器	2.1kW	EM-CE3.5-4C (PF22)	
-	コジエ共通制御盤 (制御電源)	2kVA	EM-CE3.5-3C	
MGT-1	コジエ共通制御盤	-	EM-CE-T150 E22 (FEP100)	至電気室B-2内キュービクル
-	非常用発電機	-	EM-FP-T150 x2 E38 (FEP125)	至電気室B-1内キュービクル
-	非常用発電機	-	EM-FP-T60 (FEP65)	至電気室B-2内キュービクル
WP-1	動力制御盤	-	EM-CE-T38 E22 (FEP65)	至電気室B-1内キュービクル
WP-2	動力制御盤	-	EM-CE-T60 (FEP65)	至電気室B-2内キュービクル

動力制御盤単線結線図



- (注) 1) 単位回路(上図)の記号にeを付したものは、ELCBとする。
 2) 単位回路(上図)のF、G、H、J、以外のMCCB(ELCB)定格は、公共建築工事共通仕様書(電気設備工事編 最新版)による。
 3) 主幹部に定格遮断電流の記載がないものは、2.5kA以上とする。
 4) プザ-は電子プザ-とする。
 5) 盤一括書服用接点を設けること。
 5) 特記無き場合は、単位回路の配線用遮断器は3Pとする。

盤名称 キャビネット 形式	主幹部 幹線番号 幹線サイズ	電気方式 負荷容量(kw)	負荷記号	負荷名称	容量 (kw)	MCCB 定格電流 (A)	始動方式	単位回路	操作 方式 制御	操 作 制 止 動	火 報 連 動 止 動	備 考		
B1P-1 V形	AC3φ3W 200V 電子 PL		PAC-B11-7A	PAC形空調和機	0.633	15		Ge						
			PAC-B11-7B	PAC形空調和機	0.633	15		Ge						
			PAC-B11-1A	PAC形空調和機	1.21	2P20A		Ge						
			FS-B11-7	送風機	1.617		L	A	4-1AB	I.TD				
			FE-B11-7	排風機	0.75		L	A	4-1AB	B.I				
			WHE-2	給湯器	30	100		Ge						
			WHE-2	給湯器	30	100		Ge						
				制御用		2P10A		H						
			計		64.8									
			PAC-B11-3	PAC形空調和機	1.89	30		Ge						
			PAC-B11-8	PAC形空調和機	0.08	15		Ge						
			FE-B11-13	排風機	0.75		L	A	4-1AB	B.I			連動	
			FS-B11-6	送風機	0.75		L	A	4-1AB	B.I			連動	
			FE-B11-2	排風機	0.251		L	A	4-1AB	B.I			連動	
			FS-B11-3	送風機	0.613		L	A	4-1AB	B.I			連動	
			FE-B11-10	排風機	0.613		L	A	4-1AB	B.I			連動	
			FS-B11-4	送風機	0.613		L	A	4-1AB	B.I			連動	
			FE-B11-11	排風機	0.613		L	A	4-1AB	B.I			連動	
			FS-B11-5	送風機	0.613		L	A	4-1AB	B.I			連動	
			FE-B11-9	排風機	0.613		L	A	4-1AB	B.I			連動	
FS-B11-2	送風機	0.613		L	A	4-1AB	B.I			連動				
PD-1	排水ポンプ	2.2x2	30		Ge									
PD-2	排水ポンプ	0.75x2	15		Ge									
PD-3	排水ポンプ	1.5x2	20		Ge									
PD-3	排水ポンプ	1.5x2	20		Ge									
PU-2	中水給水ポンプユニット	7.5x2	100		Ge									
CH-1	薬液注入装置	0.2kW	2P15A		Ge									
	制御用		2P10A		H									
計		35.1												

盤名称 キャビネット 形式	主幹部		負荷記号	負荷名称	容量 (kw)	MCCB 定格電流 (A)	始動方式	単位回路	操 作 方 式	操 作 制 御	火 災 停 止 動	備 考			
	幹線番号 幹線サイズ	電気方式 負荷容量(kw)													
B1P-2 V形	AC3φ3W 200V	PL	PAC-B12-2B	PAC形空調和機	0.633	15		Ge							
			FE-B12-E	排風機	0.251		L	A	4-1AB	B.1					
			FS-B12-E	送風機	0.251		L	A	4-1AB	B.1			連動		
			FE-B12-1	排風機	30		Y	Ee	4-1AB	B.1					
			FE-B12-2	排風機	0.35		L	A	4-1AB	B.1					
			FS-B12-1	送風機	1.617		L	A	4-1AB	B.1			連動		
			FS-B12-7	送風機	0.75		L	A	4-1AB	B.1					
			FE-B12-3	送風機	0.613		L	A	4-1AB	B.1					
			FE-B12-3	排風機	0.43		L	A	4-1AB	B.1					
			PAC-B12-2C	PAC形空調和機	0.633	15		Ge							
			PAC-B12-5	PAC形空調和機	0.084x2	15		Ge							
			SSB-102	防火シャッター	0.13	15		Ge							
				制御用		2P10A		H							
			計				35.8								
			B1P-3 V形	AC3φ3W 200V	PL	FS-B11-1	送風機	37		Y	Ee	4-1AB	B.1		○
						FE-B11-3	排風機	0.613		L	Ae	4-1AB	B.1		
							制御用		2P10A		H				
						計				37.6					
AC/GC3φ3W 200V	PL	PD-3				排水ポンプ	1.5x2				Ge				
		PD-4				排水ポンプ	1.5x2				Ge				
						制御用		2P10A		H					
		計							6						

盤名称 キャビネット 形式	主幹部		負荷記号	負荷名称	容量 (kw)	MCCB 定格電流 (A)	始動方式	単位回路	操 作 方 式	操 作 制 御	火 災 停 止 動	備 考				
	幹線番号 幹線サイズ	電気方式 負荷容量(kw)														
B1P-4 W形	AC3φ3W 200V	PL	PAC-B11-1B	PAC形空調和機	1.37	20		Ge								
			PAC-B11-1C	PAC形空調和機	1.37	20		Ge								
			FS-B11-9	送風機	0.613		L	A	4-1AB	B.1						
			FS-B11-10	送風機	0.75		L	A	4-1AB	B.1						
			FE-B11-12	送風機	2.2		L	A	4-1AB	B.1						
				制御用		2P10A		H								
			計				6.3									
			B1P-5 W形	AC3φ3W 200V	PL	PAC-B12-1A	PAC形空調和機	1.37	30		Ge					
						PAC-B12-1A	PAC形空調和機	1.37	30		Ge					
						PAC-B12-2A	PAC形空調和機	1.7	30		Ge					
						PAC-B12-3	PAC形空調和機	1.7	30		Ge					
						PAC-B12-4A	PAC形空調和機	1.37	30		Ge					
						PAC-B12-4A	PAC形空調和機	1.37	30		Ge					
						FS-B12-4	送風機	1.617		L	A	4-1AB	B.1			
						FS-B12-5	送風機	1.617		L	A	4-1AB	B.1			
						FS-B12-6	送風機	0.75		L	A	4-1AB	B.1			
						FE-B12-4	ブースターファン	3.7		L	A	4-1AB	B.1			
							制御用		2P10A		H					
計							16.6									
AC/GC3φ3W 200V	PL	PL				PD-3	排水ポンプ	1.5x2				Ge				
						PD-3	排水ポンプ	1.5x2				Ge				
						PD-3	排水ポンプ	1.5x2				Ge				
							制御用		2P10A		H					
						計				9						



盤名称 キャビネット 形式	主幹部		負荷記号	負荷名称	容量 (kw)	MCCB 定格電流 (A)	始動方式	単位回路	操 作 方 式	操 作 手 部	火 災 停 止 動	備 考
	幹線番号 幹線サイズ	電気方式 負荷容量(kw)										
IP-1 W形	AC3φ3W 200V	PL	PAC-11-1A	PAC形空調和機	1.89	30		Ge				
			PAC-11-1A	PAC形空調和機	1.89	30		Ge				
			WHE-3	給湯器	2.1			Ge				
			-	防火シャッター	0.64			Ge				
			-	制御用		2P10A		H				
			計				6.5					
IP-2 W形	AC3φ3W 200V	PL	PAC-1-1	PAC形空調和機	1φ200V 1.65	2P20A		Ge				
			PAC-12-2A	PAC形空調和機	2.0	30		Ge				
			PAC-12-2A	PAC形空調和機	2.0	30		Ge				
			FE-12-1	排風機	0.613		L	A	4-1AB	B.1		
			-	制御用		2P10A		H				
			計				7.24					
IP-3 W形	AC3φ3W 200V	PL	SSI-101	車路シャッター	0.5	20		Ge				
			WHE-1	給湯器	2.1	15		Ge				
			WHE-1	給湯器	2.1	15		Ge				
			-	制御用		2P10A		H				
計				4.7								

盤名称 キャビネット 形式	主幹部		負荷記号	負荷名称	容量 (kw)	MCCB 定格電流 (A)	始動方式	単位回路	操 作 方 式	操 作 手 部	火 災 停 止 動	備 考
	幹線番号 幹線サイズ	電気方式 負荷容量(kw)										
2P1-1 W形	AC/GC3φ3W 200V	PL	PAC-21-1A	PAC形空調和機	1.76	30		Ge				
			PAC-21-1B	PAC形空調和機	1.76	30		Ge				
			PAC-21-1C	PAC形空調和機	1.76	30		Ge				
			PAC-21-1D	PAC形空調和機	1.07	20		Ge				
			WHE-1	給湯器	2.1	15		Ge				
			-	制御用		2P10A		H				
計				8.5								
2P2-1 W形	AC3φ3W 200V	PL	PAC-22-1A	PAC形空調和機	1.76	30		Ge				
			PAC-22-1A	PAC形空調和機	1.76	30		Ge				
			WHE-1	給湯器	2.1	15		Ge				
			-	制御用		2P10A		H				
計				5.6								
3P1-1 W形	AC3φ3W 200V	PL	PAC-31-1A	PAC形空調和機	1.76	30		Ge				
			PAC-31-1B	PAC形空調和機	1.76	30		Ge				
			WHE-1	給湯器	2.1	15		Ge				
			-	制御用		2P10A		H				
計				5.6								
3P2-1 W形	AC3φ3W 200V	PL	PAC-32-1A	PAC形空調和機	1.07	20		Ge				
			WHE-1	給湯器	2.1	15		Ge				
			WHE-1	給湯器	2.1	15		Ge				
			-	制御用		2P10A		H				
計				5.3								

盤名称 キャビネット 形式	主幹部		負荷記号	負荷名称	容量 (kw)	MCCB 定格電流 (A)	始動方式	単位回路	操作 方式 制御 方式	操 作 制 止 部	火 報 停 連 止 動	備 考		
	幹線番号 幹線サイズ	電気方式 負荷容量(kw)												
4P1-1 W形	AC3φ3W 200V		PAC-41-1A	PAC形空調和機	1.07	20		Ge						
			WHE-1	給湯器	2.1	15		Ge						
			WHE-1	給湯器	2.1	15		Ge						
				制御用		2P10A		H						
			計				5.3							
4P2-1 W形	AC3φ3W 200V		PAC-42-1A	PAC形空調和機	1.76	30		Ge						
			WHE-1	給湯器	2.1	15		Ge						
			WHE-1	給湯器	2.1	15		Ge						
				制御用		2P10A		H						
			計				6							
5P1-1 W形	AC3φ3W 200V		PAC-51-1A	PAC形空調和機	1.89	30		Ge						
			PAC-51-1A	PAC形空調和機	1.89	30		Ge						
			WHE-1	給湯器	2.1	15		Ge						
				制御用		2P10A		H						
			計				5.9							
5P2-1 W形	AC3φ3W 200V		PAC-52-1A	PAC形空調和機	1.21	30		Ge						
			PAC-52-1A	PAC形空調和機	1.21	30		Ge						
			FR-1	昇降床装置	1.0	2P15A		Ge						
			ERB-554	電動リレー/制御盤	7	30		Ge						
				制御用		2P10A		H						
計				10.4										

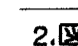
盤名称 キャビネット 形式	主幹部		負荷記号	負荷名称	容量 (kw)	MCCB 定格電流 (A)	始動方式	単位回路	操作 方式 制御 方式	操 作 制 止 部	火 報 停 連 止 動	備 考			
	幹線番号 幹線サイズ	電気方式 負荷容量(kw)													
1P1-1 V形	AC3φ3W 200V		PAC-B11-1	PAC形空調和機	30.1	200		Ge							
			PAC-B11-2	PAC形空調和機	30.1	200		Ge							
			PAC-B11-5	PAC形空調和機	3.32	50		Ge							
			計				63.5								
			AC3φ3W 200V		FE-RF1-1	排風機	0.251		L	Ae	4-1AB	B.I		連動	
					FS-RF1-1	送風機	0.251		L	Ae	4-1AB	B.I		連動	
					FE-RF1-3	排風機	3.7		L	Ne	15-1AB	LTD			
					FS-RF1-3	送風機	5.5		L	Ne	15-1AB	LTD		連動	
					PAC-11-1	PAC形空調和機	37.4	225		Ge					
					PAC-B11-7	PAC形空調和機	18.5	125		Ge					
AC3φ3W 200V		HEAR-1-1	全熱交換器	0.2	20		Ge								
			制御用		2P15A		H								
		計				65.8									
AC3φ3W 200V		PAC-B12-1	PAC形空調和機	14.4	225		Ge								
		PAC-31-1	PAC形空調和機	27.9	200		Ge								
		計				42.3									
AC3φ3W 200V		PAC-41-1	PAC形空調和機	33	225		Ge								
		PAC-51-1	PAC形空調和機	34.9	225		Ge								
		計				67.9									
AC/GC3φ3W 200V		PAC-21-1	PAC形空調和機	34.9	225		Ge								
		PAC-B11-3	PAC形空調和機	9.56	125		Ge								
		PAC-B11-4	PAC形空調和機	6.45	100		Ge								
		PAC-B11-6	PAC形空調和機	1.22	20		Ge								
		PAC-B11-8	PAC形空調和機	4.56	50		Ge								
			制御用		2P10A		H								
		計				56.7									

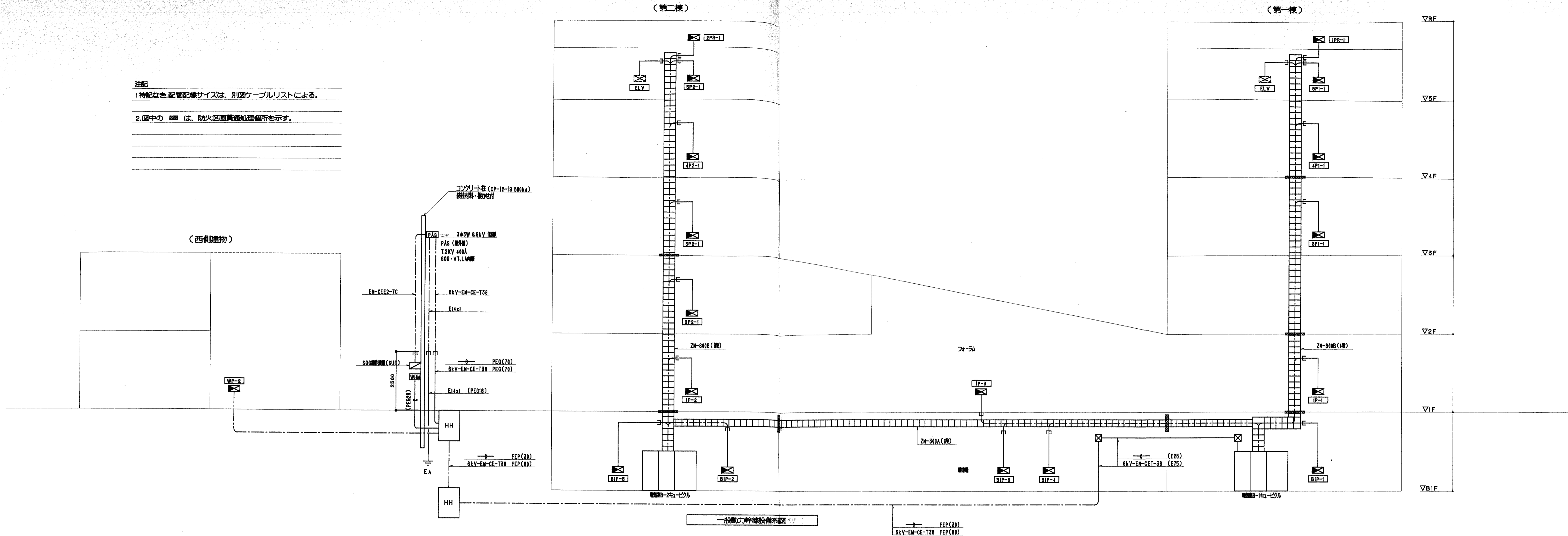


盤名称 キャビネット 形式	主幹部		負荷記号	負荷名称	容量 (kw)	MCCB 定格電流 (A)	始動方式	単位回路	操 作 方 式 制 御 子 部	操 作 方 式 制 御 子 部	火 報 停 連 止 動	備 考
	幹線番号 幹線サイズ	電気方式 負荷容量(kw)										
2PR-1 V形	AC3φ3W 200V	PL	FE-RF2-1	排風機	0.251		L	Ae	4-1AB	B.1		連動
			FS-RF2-1	送風機	0.251		L	Ae	4-1AB	B.1		
			FE-RF2-2	排風機	5.5		L	Ne	15-1AB	LTD		
			FS-RF2-2	送風機	7.5		L	Ne	15-1AB	LTD		
			PAC-B12-2A	PAC形空調和機	16.2	125		Ge				
			PAC-B12-2B	PAC形空調和機	10.1	125		Ge				
			PAC-B12-3	PAC形空調和機	14.4	125		Ge				
			PAC-B12-5	PAC形空調和機	8.84	125		Ge				
			HEAR-2-1	全熱交換機	0.2	20		Ge				
				制御用		2P10A		H				
	計			64.2								
	AC3φ3W 200V	PL	PAC-B12-4	PAC形空調和機	15	125		Ge				
			PAC-12-2	PAC形空調和機	23.6	175		Ge				
			PAC-22-1	PAC形空調和機	24	175		Ge				
			計			62.6						
	AC3φ3W 200V	PL	PAC-22-2	PAC形空調和機	37.9	225		Ge				
			PAC-32-1	PAC形空調和機	28.8	200		Ge				
			計			67.7						
	AC3φ3W 200V	PL	PAC-42-1	PAC形空調和機	35.9	225		Ge				
			PAC-52-1	PAC形空調和機	38.9	225		Ge				
計					75.8							

盤名称 キャビネット 形式	主幹部		負荷記号	負荷名称	容量 (kw)	MCCB 定格電流 (A)	始動方式	単位回路	操 作 方 式 制 御 子 部	操 作 方 式 制 御 子 部	火 報 停 連 止 動	備 考
	幹線番号 幹線サイズ	電気方式 負荷容量(kw)										
WP-1/2 V形	AC3φ3W 200V	PL	PCH-1	冷温水ポンプ	5.5		L	Be	4-1AB	B.1		連動
			PCD-1	冷却水ポンプ	5.5		L	Be	4-1AB	B.1		
			PCD-2	冷却水ポンプ	3.7		L	Be	4-1AB	B.1		
			CT-1	冷却塔	1.5		L	Be	4-1AB	B.1		
			WHE-1	給湯器	2.1	15		Ge				
			-	湧注装置	0.2	15		Ge				
			-	コジェネ制御電源	2	20		Ge			ダウントランス100V(1φ2W2kVA)	
			PCD-1	冷却水ポンプ	3.7		L	Be	4-1AB	B.1		
				制御用		2P10A		H				
			計			24						
	AC/GC 3φ3W200V	PL	PU-1	給水ポンプユニット	7.4	75		G				
			PO-1	オイルポンプ	0.4		L	Be	14-1AB	F2		
				計装用電源(1C-2)	1	10		G				
				計装用電源(1C-4)	1	10		G				
				制御用		2P10A		H				
計			9.8									



注記
 1.特記なき配管配線サイズは、別図ケーブルリストによる。
 2.図中の  は、防火区画貫通処理箇所を示す。



注記
 1.配管配線サイズは、別図ケーブルリストによる。
 2.図中のケーブルラックは、電力用とする。

