

市の概要

1 位置

北緯	35° 73' (福生市役所)	
東経	139° 32' (")	
標高	最高	143 m (武蔵野台一丁目付近)
	最低	104 m (福生第五小学校付近)

2 面積

東西	3.6 km
南北	4.5 km
面積	10.16 km ²

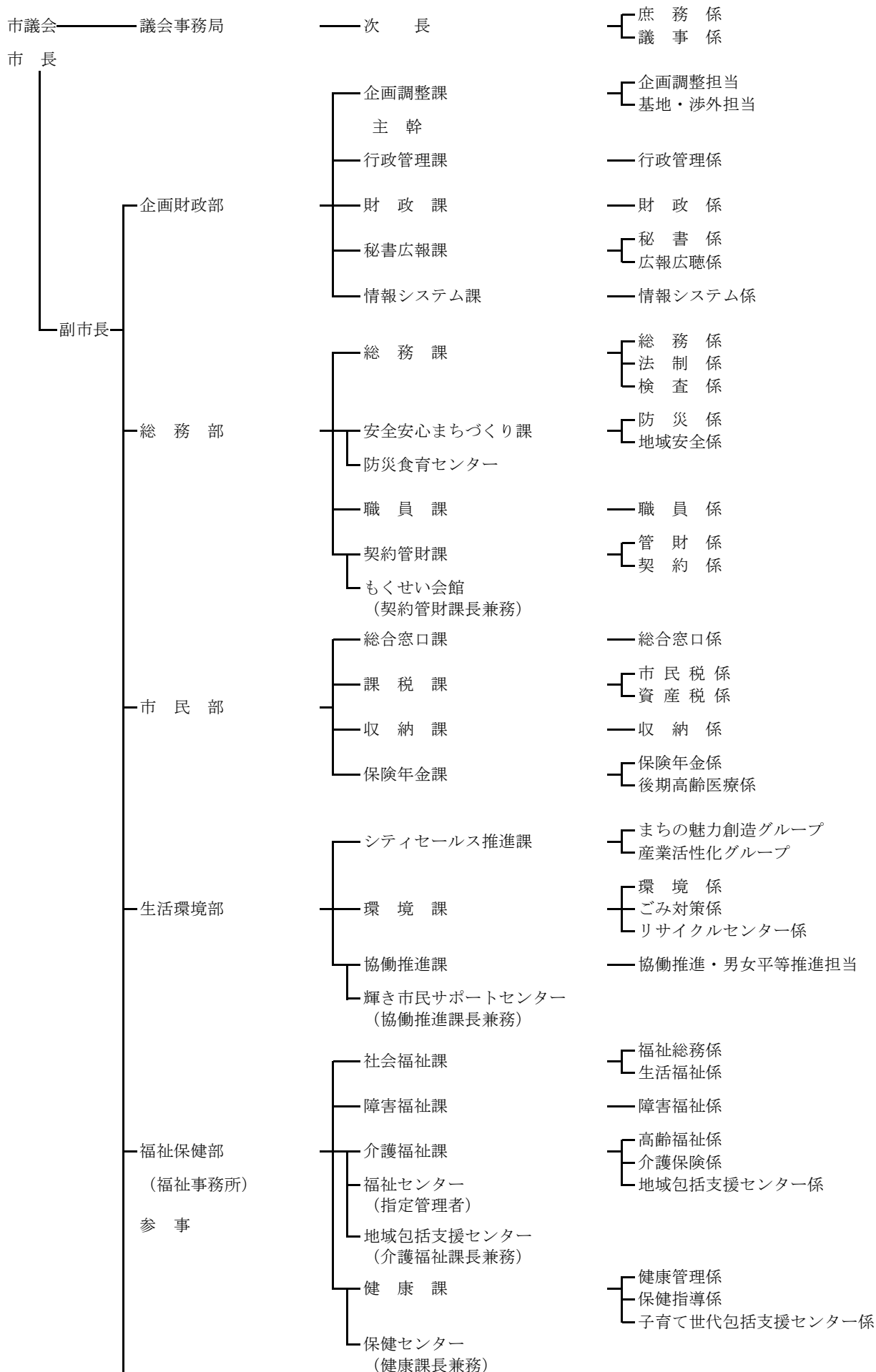
3 人口

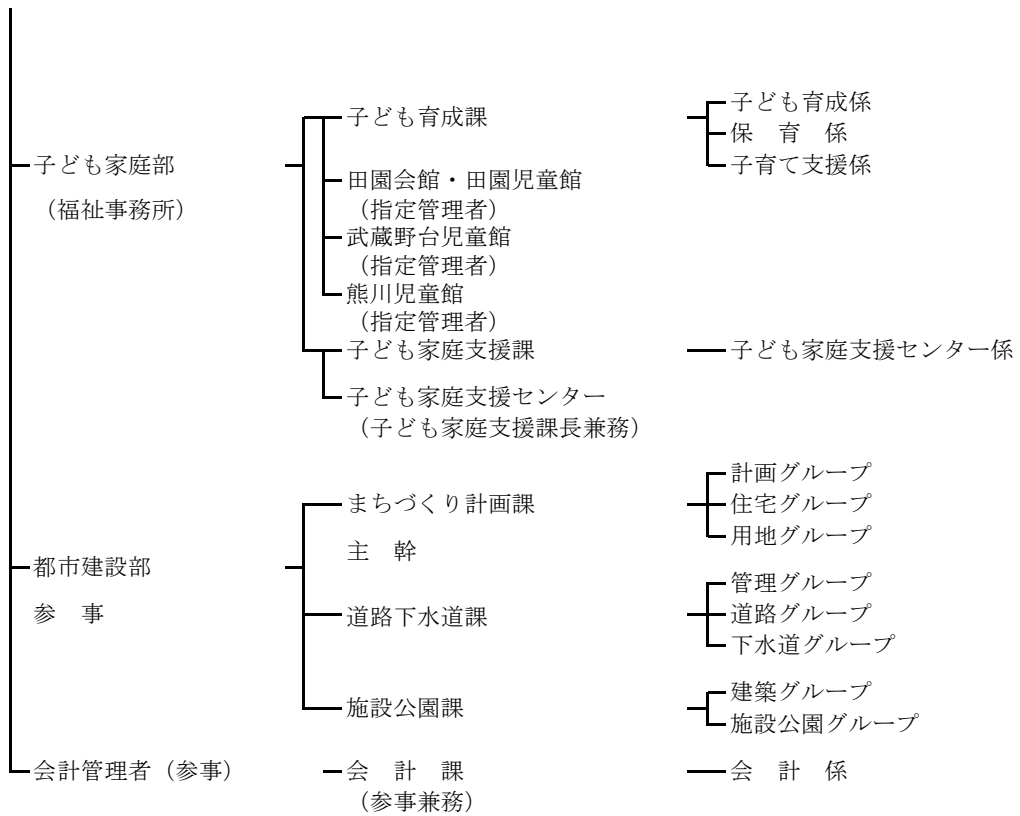
人口	総数	56,786 人
	男	28,407 人
	女	28,379 人
世帯数	30,238 世帯	

4 常勤特別職等

職名	氏名	就任年月日	任期満了等年月日
市長	加藤育男	令和2年5月21日	令和6年5月20日
副市長	福島秀男	平成30年8月27日	令和4年8月26日
教育長	川越孝洋	平成30年4月1日	令和3年3月31日

5 福生市役所機構図





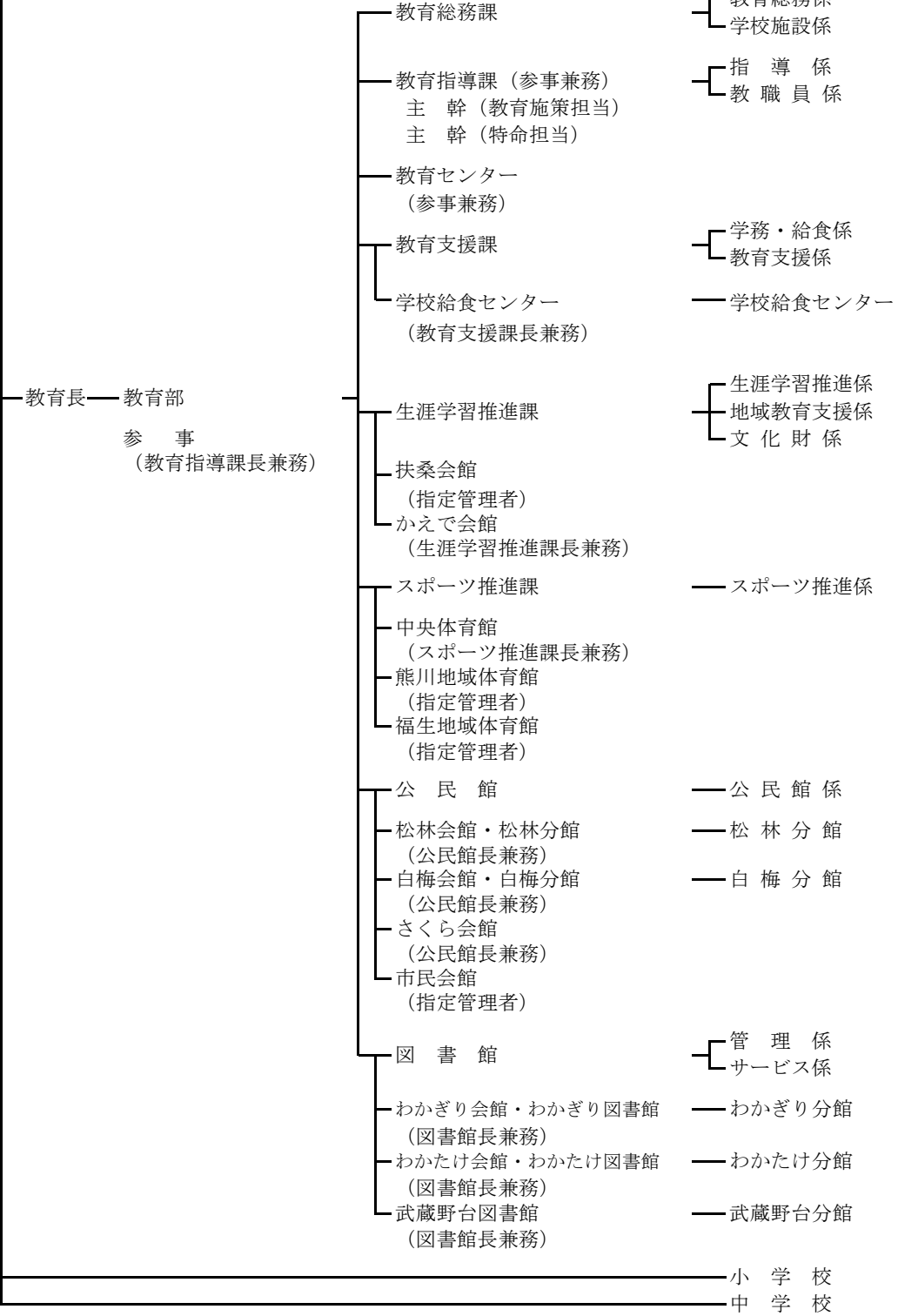
選挙管理委員会 ————— 選挙管理委員会事務局 ——— 選挙係

監査委員 ————— 監査委員事務局 ——— 監査係

農業委員会

固定資産評価審査委員会

教育委員会



教育長 — 教育部
参事
(教育指導課長兼務)

- 教育総務課
- 教育指導課 (参事兼務)
主幹 (教育施策担当)
主幹 (特命担当)
- 教育センター
(参事兼務)
- 教育支援課
- 学校給食センター
(教育支援課長兼務)
- 生涯学習推進課
- 扶桑会館
(指定管理者)
- かえで会館
(生涯学習推進課長兼務)
- スポーツ推進課
- 中央体育館
(スポーツ推進課長兼務)
- 熊川地域体育館
(指定管理者)
- 福生地域体育館
(指定管理者)
- 公民館
- 松林会館・松林分館
(公民館長兼務)
- 白梅会館・白梅分館
(公民館長兼務)
- さくら会館
(公民館長兼務)
- 市民会館
(指定管理者)
- 図書館
- わかぎり会館・わかぎり図書館
(図書館長兼務)
- わかたけ会館・わかたけ図書館
(図書館長兼務)
- 武蔵野台図書館
(図書館長兼務)

- 教育総務係
- 学校施設係
- 指導係
- 教職員係
- 学務・給食係
- 教育支援係
- 学校給食センター
- 生涯学習推進係
- 地域教育支援係
- 文化財係
- スポーツ推進係
- 公民館係
- 松林分館
- 白梅分館
- 管理係
- サービス係
- わかぎり分館
- わかたけ分館
- 武蔵野台分館
- 小学校
- 中学校