

ふっさっ子の未来のために、保育士の皆さんの力が必要です。



# 保 育 士 す る な ら ぶ つ さ

保育士の資格がなくても、  
保育補助でも、  
栄養士でも、  
幼稚園教諭でも、  
大歓迎です。

## 保育士人材募集動画

本動画は、右記QRコードから市ホームページおよび福生市公式YouTubeチャンネル「福生市メディアラボ」で公開中です。



## 福生市公式LINE

LINEで福生市と友だちになっていただくと、いつでも・どこでも、手続きなどに関する質問をすることができます。今回、子育て分野に関する行政サービスの質問・回答が追加されました。下記QRコードから友だち追加を行い、福生市LINE公式アカウントを是非ご利用ください!



## ふくナビ

ふっさ情報アプリ「ふくナビ」は、市ホームページやふっさ情報メールと連動しており、「防災」「ごみ・リサイクル」「子育て」「観光」「広報」などの、日常生活において需要の高い分野の情報を取得できます。



保育園情報を含む子育て分野の最新情報も、本アプリで得ることができます。アプリは左記QRコードからダウンロードできます。



# 教えて！ せんせい！

保育士人材募集動画に登場する6人の声を、少しだけ紹介します。



**津島 知津子 さん**  
福生市保育協議会 会長

兼社会福祉法人高峰福祉会理事長兼福生保育園園長

Q 福生市保育協議会の役割とは？

A 普通なら保育園を運営している法人が違えば繋がりがなかったと思いますが、情報交換ができる機会が持てたり、仲良くなるきっかけがあったり、そういうお付き合いができる場であると思います。

Q 福生市保育協議会会長より、潜在保育士の方へ

A 「子どもがしたいこと」が見つかったのびのびとできるような環境を整えてあげるのが保育士の仕事で、子どもたちと仲良く過ごせることが一番大事なことです。気軽に保育園を選んでいただければいいなと思っています。

Q 保育士を目指している方へメッセージを

A 福生市内の保育園は、子どもたちのまなざしを受けとめながらやさしい保育をしていますので、安心して福生市内の保育園の先生になってください！



**山下 桃香 さん**  
東福保育園 勤務

保育士歴 7年目

Q 保育士の魅力は？

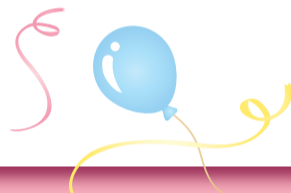
A いろいろ大変なことあるんですけど、子ども達と関わって「楽しい」という想いがあるから、嫌なことを忘れさせてくれます。

Q 逆に大変なところは？

A 学校で学んだことと違って、保護者の対応というのは本当に関わってみないとわからなかったです。悩むことが多いですね。

Q 保育士への道を迷っている方へ

A 憧れだけの職業ではないとは思いますが「子どもが好き」「子どもと関わることが好き」で、1回だけでもやりたいという気持ちがあれば、ぜひやってほしいなと思います。やりがいもあるので、挑戦はしてもらいたいなと思います。



**市川 穂乃実 さん**  
わらべつくし保育園 勤務

保育士歴 6年目

Q 福生市の家賃補助「宿舎借上制度」を利用してはどうですか？

A 家賃を支払うことに対して不安があったのですが、こういう制度があると相談させてもらい、助かっています。

Q 先輩方との関係は？

A 私が保護者とのやりとりの中で困ってしまった時、スッと先輩方が入ってきてくださって、保護者に伝わりやすいように言い直していただくなどサポートしていただける関係です。

Q 保育士を目指す同世代の方へ

A 今の私たちが大人になってこうやって生きているのって、保育園・幼稚園で過ごした日々があったからだと思います。あの時の先生たちの輝いている姿を想像すると、ああいう風になりたいと思うし、素敵なお仕事だと思うので、楽しくみんなでお仕事ができたらいいなと思います。



**荒木 弘美 さん**  
福生杉ノ子保育園 園長

Q 嬉しい瞬間は？

A 「卒業できました」と大きな中学生・高校生が会いに来てくれた時は、本当に「やって良かったな」「こんなに立派に成長したんだな」と感じます。

Q これから保育士を目指す方へ

A 本当に私は仲間にも恵まれて支えてもらっています。この「想い」を保護者やお子さんに「返したいな」という想いがいっぱいあるので、若い力が本当にほしいと思っています。

Q 保育士をするにあたり福生市ならではの環境は？

A 市内16園は、お互いに安心して色々悩みことも相談できます。また、市役所の方たちもいつでも相談に乗ってくれるので、頼りにしています。



**鈴木 千穂 さん**  
すみれ保育園 勤務

非常勤保育士

Q 実際に復帰してみようかどうか？

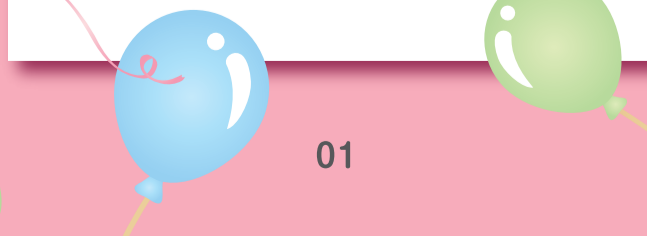
A 上の子が幼稚園年中のタイミングで復帰して4年が経ちますが、復帰してみても良かったと思います。仕事の時間帯もお迎えに行ける時間帯ですし、子どもを我慢させることなく、さみしい思いをさせずに働かせてもらっています。

Q 復帰後に、以前と比べて自分が変わったことは？

A 子育てで学んだことや、以前幼稚園に勤務していた時に学んだことを考えて、他の先生がどうしたら助かるかなどかを考えながら保育の補助をしています。

Q 将来的には正規職員になることも考えていますか？

A 子どもが少し大きくなって、手が離れるようになったら学んだこと活かして正規職員に復帰できたらなと思います。



**上林 裕希子 さん**  
牛浜こども園 勤務

クラス担任:常勤保育士

Q 専業主婦や子育てを一度経験したことで得たことは？

A 専業主婦で子育てに没頭した時間は無駄じゃなかったなと感じているので、そういう経験がある方は、若いお母さんたちにいいアドバイスがしてあげられると思います。

Q 復帰した時は大変でしたか？

A 当時は家と仕事の両立があって、子どもたちにさみしい思いをさせているかもしれないなと思っていました。ただ、一生懸命私が働いている姿を自分の子どもに見せることで、糧になればなと思っています。

Q 保育士復帰に一步踏み出せないでいる方へメッセージを

A 保育園は細かく時間が分かれていて、最初は短い時間からでも対応できる保育園もあります。最初の一步をちょっと踏み込めば、あとはスーッと流れていくと思うので、飛び込んでみるのもいいんじゃないかなと思います。

# 福生市って どんなまち？

## 「共働き 子育てしやすい街ランキング」で 7年連続全国トップ10入り!

福生市は「共働き 子育てしやすい街ランキング2021」(日本経済新聞社と日経BP「日経xwoman(クロスウーマン)」の調査)では全国第5位の好成績を収めています! 7年連続TOP10入りは福生市だけです!!



福生市は都心から西へ約40キロ、武蔵野台地の西端に位置する、人口約5万7千人の都市です。市内には駅が5つあり、東北部には横田基地があります。

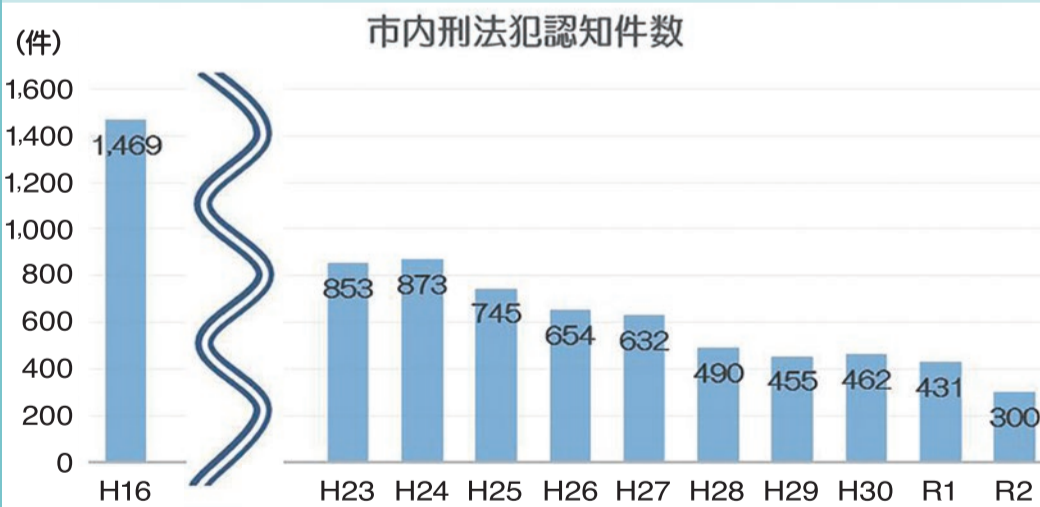
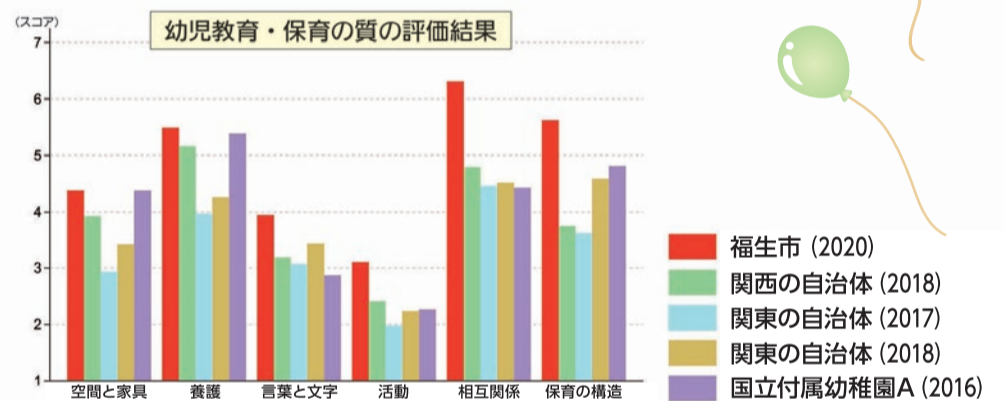


## 長く安心して勤めることができます 幼児教育・保育の質が高い!!

慶応義塾大学SFC研究所が実施した調査において、福生市の幼児教育・保育の質がとても高いことが分かりました。グラフのとおり、全ての項目においてトップです!その理由として、福生市内の保育園に勤務している保育士の勤続年数が長いことが考えられます。福生市内の保育士の勤続年数が、令和2年度は14.2年と中核市である八王子市を除いた多摩25市の中で最長でした!多摩25市の平均は10.7年、23区は7.7年です。福生市では長く安心して勤めることができます。勤務先として是非、検討してみてください。お待ちしております!!

## 8年連続待機児童ゼロ!

福生市は4月1日現在の待機児童が平成28年から令和5年まで8年連続「ゼロ」を達成しています!保育サービスが充実している多摩26市の中でも、8年連続は福生市だけです!



## 市内刑法犯認知件数はピーク時の約1/5!!

巷では、「福生市は治安が悪い」と言われているようですが、福生市内の令和2年1月から12月までの1年間の犯罪発生件数は、300件でした。前年と比較して131件減少し、ピーク時(平成16年1,469件)の約1/5となっています。また、警察庁が公表している人口千人当たりの刑法犯認知件数は令和2年の全国平均が4.9件でした。同時期、東京都は6.0件、福生市は5.3件で、犯罪が特別多いわけではないことがわかれると思います。心配なく福生市内の保育園に勤めることができます。

## 福生市で働く保育士への支援制度

### 保育従事者職員宿舍借り上げ事業

家賃相当額として、月5.8万円を補助(最長3年間) ※新規採用の常勤保育士が市内の宿舍に入居する場合

▶【問い合わせ先】勤務を希望する保育園へお問い合わせください。

# 市内15園の連絡先一覧



保育園名	住所	電話番号	認可定員
東福保育園	福生市福生 209	042-551-0734	100人
若葉保育園	福生市熊川 1430	042-551-2955	100人
加美平保育園	福生市加美平 4-1-1	042-551-5491	115人
福生杉ノ子保育園	福生市志茂 47-3	042-551-9175	130人
杉ノ子第二保育園	福生市南田園3-4-2	042-551-9305	130人
杉ノ子第三保育園	福生市熊川 373-1	042-551-8446	140人
弥生保育園	福生市加美平 3-37-13	042-552-1036	100人
福生保育園	福生市福生 1058-11	042-551-0152	80人
不動の森こども園	福生市福生 2143-11	042-551-5811	82人
すみれ保育園	福生市福生959-8	042-513-3410	104人
熊川保育園	福生市熊川 597-1	042-551-0632	80人
わらべつくし保育園	福生市南田園 1-4-12	042-539-1551	97人
ありんこ保育園	福生市加美平 1-17-7	042-551-2032	41人
牛浜こども園	福生市牛浜 121-4	042-552-1693	60人
ちゃいれっく福生駅前保育園	福生市東町 4-8	042-551-8823	19人

施設見学や採用に関しては  
直接園へご連絡をお願いします。

≡ 保育園紹介動画を公開中! ≡

市内全15園の紹介動画を公開しています。  
右記QRコードから市ホームページおよび  
福生市公式YouTubeチャンネル  
「福生市メディアラボ」で公開中です。



information