

市の概要

1 位置

北緯	35° 44' (福生市役所)	
東経	139° 19' (")	
標高	最高	143m (武蔵野台一丁目付近)
	最低	104m (福生第五小学校付近)

2 面積

東西	3.6km
南北	4.5km
面積	10.16km ²

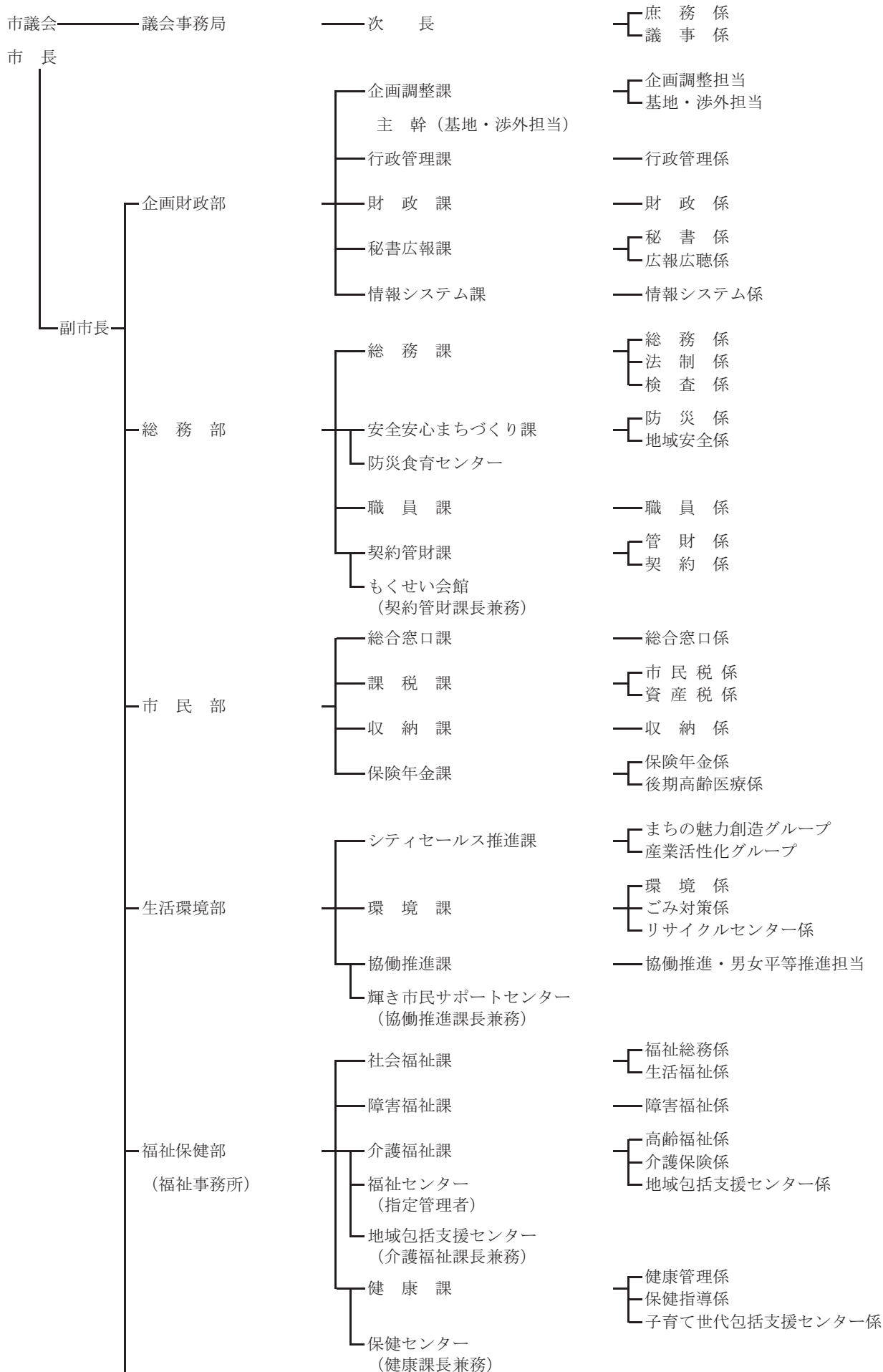
3 人口

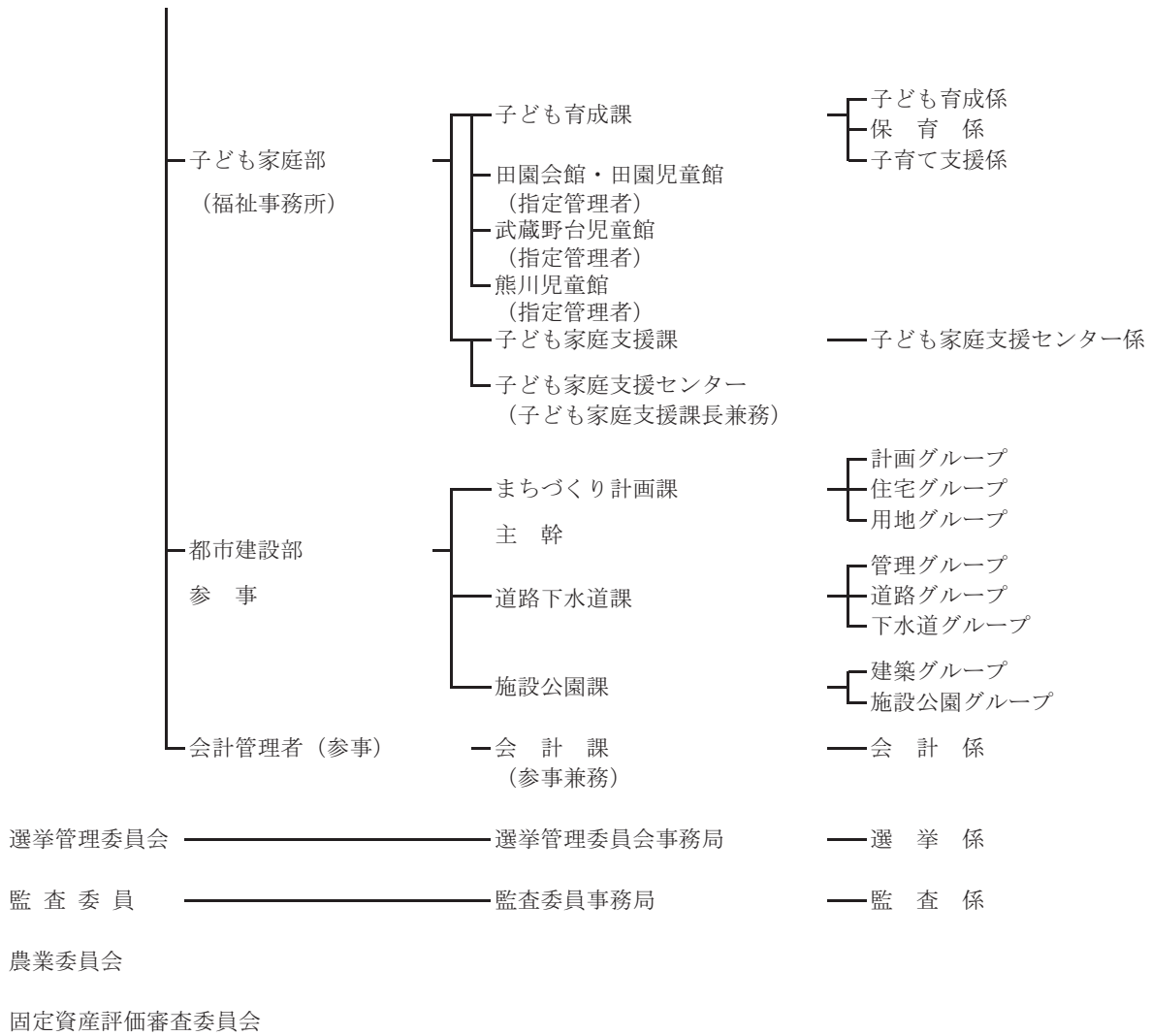
人口	総数	57,975人
	男	28,954人
	女	29,021人
世帯数	30,452世帯	

4 常勤特別職等

職名	氏名	就任年月日	任期満了等年月日
市長	加藤育男	平成28年5月21日	令和2年5月20日
副市長	福島秀男	平成30年8月27日	令和4年8月26日
教育長	川越孝洋	平成30年4月1日	令和3年3月31日

5 福生市役所機構図





教育委員会

