

都市計画証明に関する注意事項

【都市計画証明を申請される前に】

申請から証明書発行には通常1週間程度を要します。年末年始や連休期間にかかる場合のほか、申請内容、受付状況等により更に時間を要する場合がありますので、余裕をもって申請してください。

【証明願の添付書類】

1 案内図

申請地を赤で囲むこと。

2 公図

申請地を赤で囲むこと。

3 実測図

(1) 縮尺が正確で、敷地の周り間（まわりけん）を表示したものに限る。

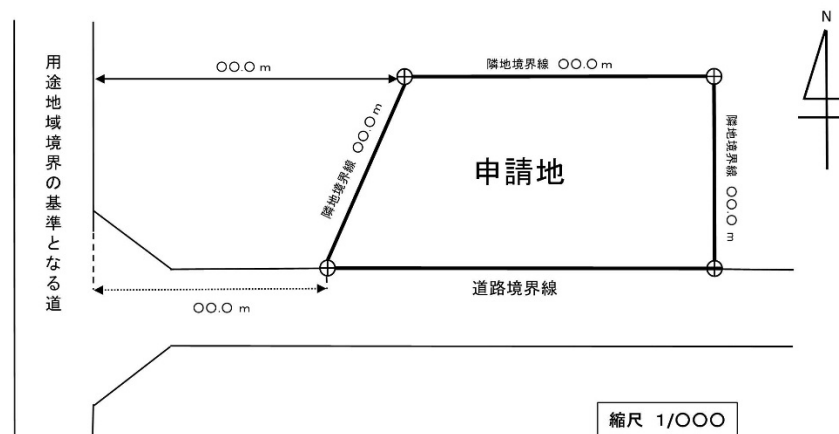
申請地が基準となる道路から離れている場合には、その道路と申請地との位置関係が分かるように2箇所以上の距離を表示すること。

実測図に表示されている点間距離を定規で測った時に寸法が合わない場合は証明できません。

(2) 縮尺、方位、敷地に隣接する道路等を記載すること。

(3) 敷地全体を1枚に表示すること。

実測図例



【提出部数】

必要部数＋市の控え用 1 部

【証明手数料】

証明書 1 部につき 300 円（証明書をお渡しした際に一棟 1 階会計課でお支払ください。）

【その他注意点】

- 1 コピーやプリントの際に、縮尺の伸び縮みや線が曲がってしまうことがありますが、不正確な図面に対しては証明ができませんので、提出前必ず確認してください。
- 2 必要に応じて、担当職員が現地確認を行うことがありますので、地権者の方へ事前周知をお願いします。