

# 市の概要

## 1 位置

北緯	35° 44' (福生市役所)	
東経	139° 19' ( " )	
標高	最高	143 m (武蔵野台一丁目付近)
	最低	104 m (福生第五小学校付近)

## 2 面積

東西	3.6 km
南北	4.5 km
面積	10.24 km <sup>2</sup>

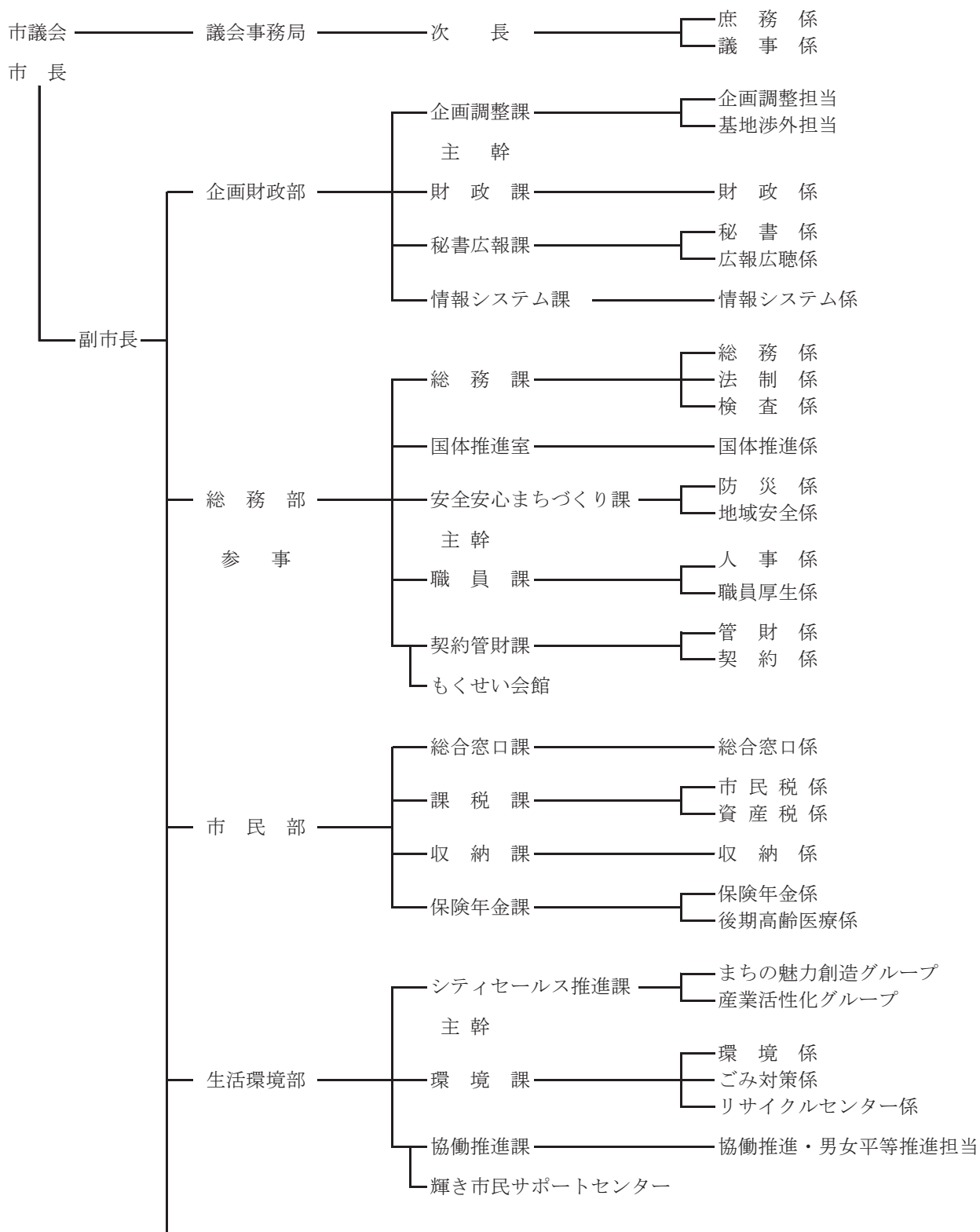
## 3 人口

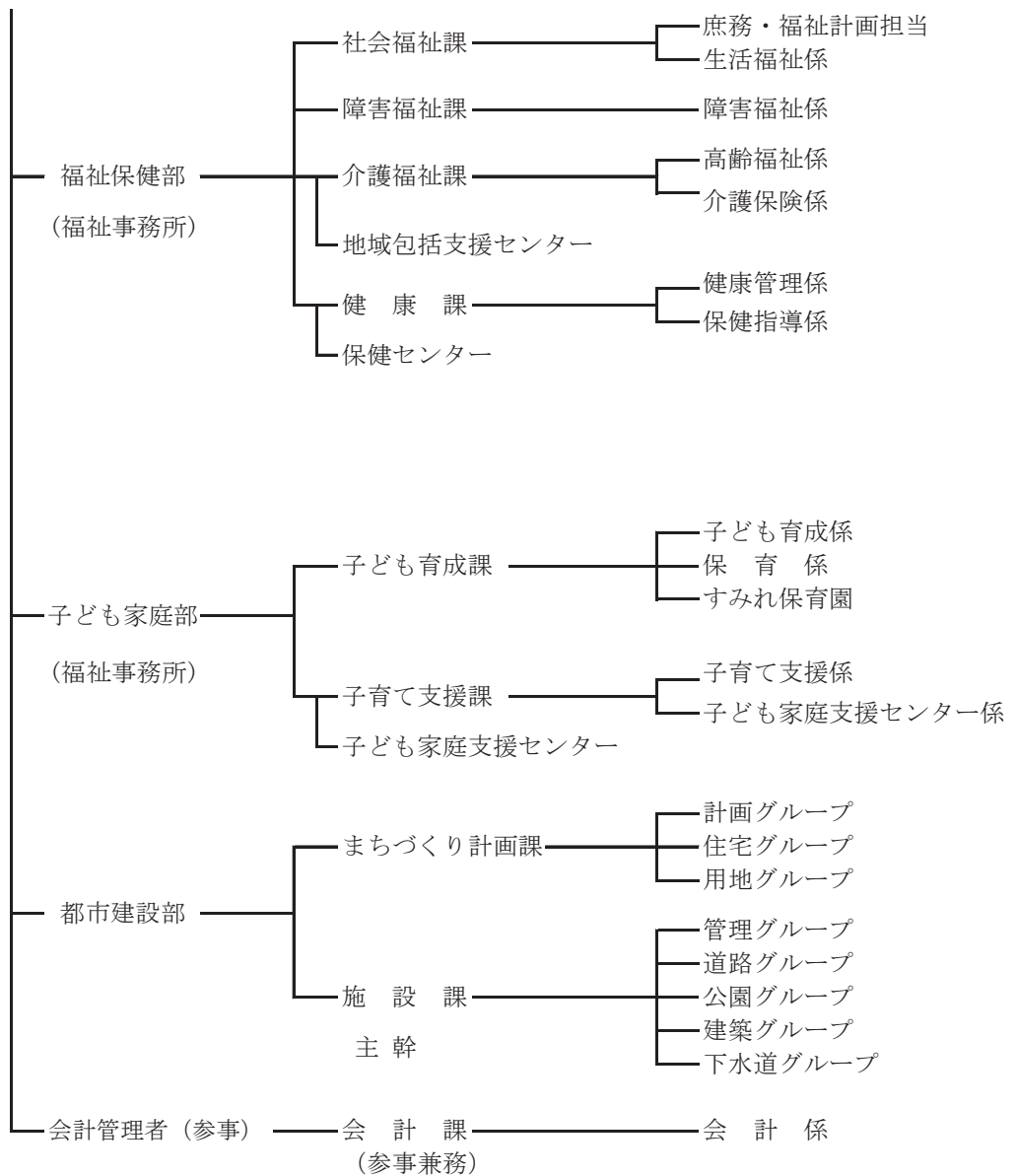
人口	総数	59,055 人
	男	29,716 人
	女	29,339 人
世帯数	29,041 世帯	

## 4 常勤特別職等

職名	氏名	就任年月日	任期満了年月日
市長	加藤育男	平成20年5月21日	平成24年5月20日
		平成24年5月21日	平成28年5月20日
副市長	坂本昭	平成20年7月1日	平成24年6月30日
	村山利夫	平成24年7月1日	平成28年6月30日
教育長	宮城眞一	平成21年1月4日	平成25年1月3日
	川越孝洋	平成25年1月4日	平成29年1月3日

## 5 福生市役所機構図





選挙管理委員会 ————— 選挙管理委員会事務局 ————— 選挙係

監査委員 ————— 監査委員事務局 ————— 監査係

農業委員会

固定資産評価審査委員会

教育委員会

