

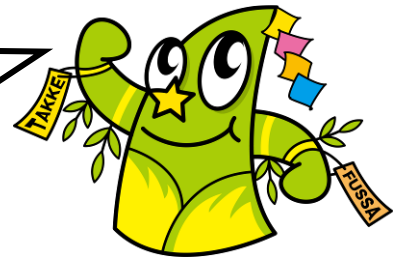
福生Farmer

平成25年
9月

- 農業委員会だより -

発行
福生市農業委員会
編集
福生Farmer編集委員会

市内に広がる
落花生栽培の輪！



福生市公式キャラクター「たっけー☆☆」

はっ！ピー☆ナッツ教室&熊川保育園での種まき

落花生を福生の特産品にすることを目指して、昨年から取り組みが始まった「はっ！ピー☆ナッツ」プロジェクト。昨年は主に農業者の方を対象とした取り組みでしたが、今年は市民の皆さんにも落花生栽培の輪を広げようと、様々な取り組みを実施してきました。そのうちの2つをご紹介します。

市民農園をご利用の皆さんには

はっ！ピー☆ナッツ教室

4月20日（土）に「はっ！ピー☆ナッツ教室」を開催しました。農業委員さんから落花生の栽培方法などの説明がありました。当日はあいにくのお天気でしたが、参加者の皆さんは興味しんしんの様子でした。この日販売した落花生は市民農園に植えられ、順調に成長しています。収穫はもう間近です。



5歳児クラス11人が挑戦！

熊川保育園でも栽培中

5月14日（火）に熊川保育園の園児たちが、保育園の畑で落花生の種まきを行いました。村野農業委員会長の指導のもと、園児たちは「これがピーナッツになるの？」、「早く食べてみたい！」などと話しながら楽しそうに作業していました。

