

令和4年3月

福生Farmer

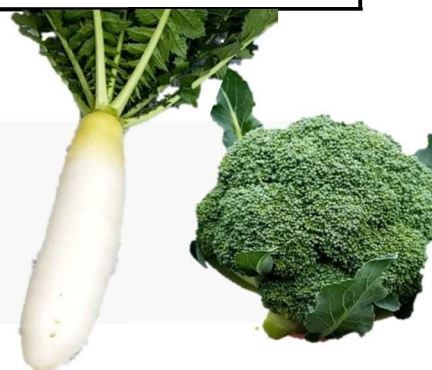
- 農業委員会だより -

発行
福生市農業委員会



福生市で初！！

生産緑地の貸借が行われました。



借りた人

(株)ノジマデザインワークス
代表者 野島 章 氏

貸した人

高水 勢津子 氏

高水氏（左）

高齢になり保有する農地での営農が難しくなり、地区担当の農業委員さんに相談したところ都市農地貸借円滑化法を知り、無事に生産緑地を貸すことが出来ました。

野島氏（右）

以前から経営規模を拡大したいと考えていたところでのお話でしたので、喜んで引き受けました。自分の農地は隣接しており、約 4,000 m²をまとめて営農できるので効率的に作業が行うことができ、とてもありがたいです。



生産緑地の貸借を検討している方は、農業委員会事務局まで御連絡ください。

受賞おめでとうございます

第 63 回東京都農業委員会・農業者大会において、第 48 回農業委員会等功労者表彰（令和 3 年度農業功労者感謝状）を村野和男氏が受賞されました。残念ながら農業者大会はコロナウイルスの影響により中止となってしまいました。農業委員会から代理で村野氏に賞状をお渡しさせていただきました。

受賞されました村野氏には、農業委員会一同、心よりお祝い申し上げます。

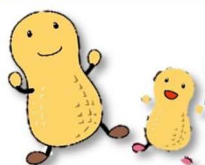


花いっぱい運動～秋の植栽～

秋の花いっぱい運動が実施され、市内農業者団体の『グリーンクラブ福生』の皆さんが育てた、パンジー・ピオラ・葉ボタンが市内各所に配布され、まちを彩りました。まもなく、春の花いっぱい運動の準備も始まります！



福生野球場にて撮影



目指せ！ はっ！ぴー☆ナッツ博士！

福生市農業委員会では、今年度市内 2 校の小学校にて農業体験授業に協力させていただきました。その中で今年度初めて実施した落花生の授業を紹介させていただきます。5 月上旬に落花生について説明し、苗を植え付け、10 月上旬に収穫し、塩ゆでに調理し食べました。

体験授業では、「落花生は本当に土の中に実が出来るんだね」と楽しそうに収穫していました。実食では、「初めて食べたけどおいしかった」「今度お母さんに作ってもらおう」と大変好評でした！



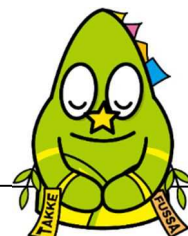
広報 11 月 1 日号に
掲載されました☆

農地パトロールを実施します！！

今年度は、**令和4年6月17日（金）**に市内生産緑地を対象とした農地パトロールを実施します。生産緑地法では、「**農地を適正に管理すること**」と規定されており、不耕作が続くと違反状態となります。

特に相続税納税猶予適用農地をお持ちの方は、適切に管理されていないと判断された場合、相続税納税猶予が打ち切りになってしまうなど税制上の優遇を受けられなくなる恐れがあります。

今後も農地の適切な管理をお願いいたします。



令和4年度「農業実践力養成セミナー」 受講生募集中！

営農経験が浅く基礎的な栽培技術を学びたい方、これから農業を開始しようという方、女性農業者などを対象として講座を開催します。受講生が地域農業の担い手として、農産物を生産し地元直売所などで販売できるよう、先輩農家の畑において実技中心の研修を行ないます。詳しくは、東京都西多摩農業改良普及センターまでお問い合わせください。



受講資格：概ね 65 歳未満で販売農家を目指す方 研修回数：年間 10 回程度
申込方法：申込書に必要事項をご記入の上、西多摩農業改良普及センターへご持参いただき、面接を受けてください。（事前にご連絡ください）
申込期間：令和4年3月31日（木）まで
問合せ先：東京都西多摩農業改良普及センター ☎0428-31-2374

全国農業新聞のご案内

全国農業新聞は、農業及び農政の現状を中心に、農業者の経営と暮らしに役立つ情報が掲載されています。毎週1回（月4回）の発行です。

<購読料>

1か月／700円

<申込み>

担当農業委員もしくは農業委員会事務局へお問い合わせください。

<全国農業新聞ホームページ>

<https://www.nca.or.jp/shinbun/>



農業者年金のご案内

農業者年金は、国民年金に上乗せした公的な年金制度です。任意脱退が可能で、60歳になる前月まで、何度でも再加入することができます。

<加入対象者>

- ・国民年金第1号被保険者である
 - ・年間60日以上農業に従事している
 - ・20歳以上60歳未満である
- 詳しくは、農業委員会事務局へ。

<農業者年金ホームページ>

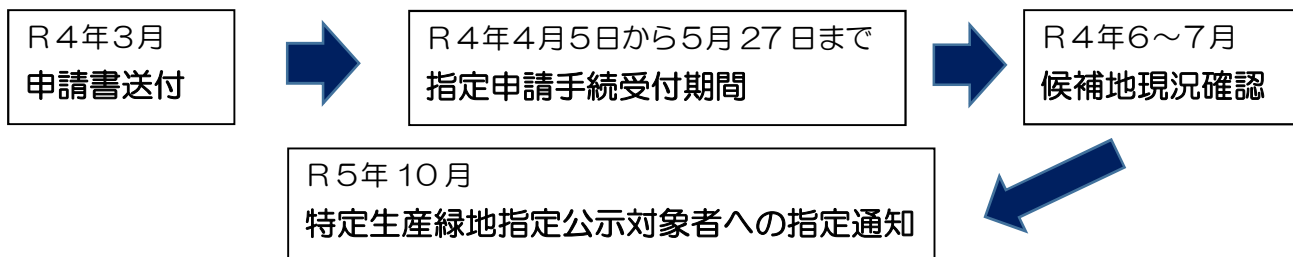
<https://www.nounen.go.jp>



特定生産緑地制度の指定スケジュール (平成5年指定分)

福生市における特定生産緑地制度の平成5年指定分スケジュールは下表のとおりです。
 なお、「いつ指定を受けたか知りたい!」「制度やスケジュールの詳細が知りたい!」という場合には、福生市役所まちづくり計画課計画グループ(TEL:042-551-1952)まで、お問い合わせください。

<平成5年指定分スケジュール>



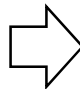
ゆでられ、愛でられ **10** 周年!

はっ! ぴー☆ナッツ



今年度は、新型コロナウイルスの影響により、JAにしたまと連携して行っている、「落花生まつり」「落花生ウォーク」「親子掘り取り体験」が中止となってしまいました。しかしながら、みなさまの御協力により、落花生の作付面積が平成24年度に『はっ! ぴー☆ナッツ』を開始してから2倍に増加し、約5,000㎡になりました。本当にありがとうございます。



平成24年1月1日 2,185㎡  令和4年1月1日 4,995㎡ (農家台帳作付面積より)

令和4年度の 主な行事予定

農業委員会では、来年度も様々な行事を予定しています。特に市内農産物の直売は、多くの方々に大好評です! 農業者の方々の出品や参加をお待ちしております。(新型コロナウイルスの影響により、内容の変更や中止となる可能性もございます。)

日程	行事名など	内容
6月17日(金)	農地パトロール	市内全生産緑地のパトロールを実施
9月上旬	福生 Farmer 発行	
9月下旬	落花生祭り	直売所にて落花生の販売を実施
9月下旬から10月上旬	農地ウォーク	市民の方々を対象に収穫体験を実施
11月13日(日)	第39回農産物共進会	市内農産物の直売を実施
3月上旬	福生 Farmer 発行	

~お気軽にお問い合わせください~

福生市農業委員会事務局(福生市生活環境部シティセールス推進課内)

電話: 042-551-1699 FAX: 042-553-7500 メール: f-sinkou@city.fussa.lg.jp