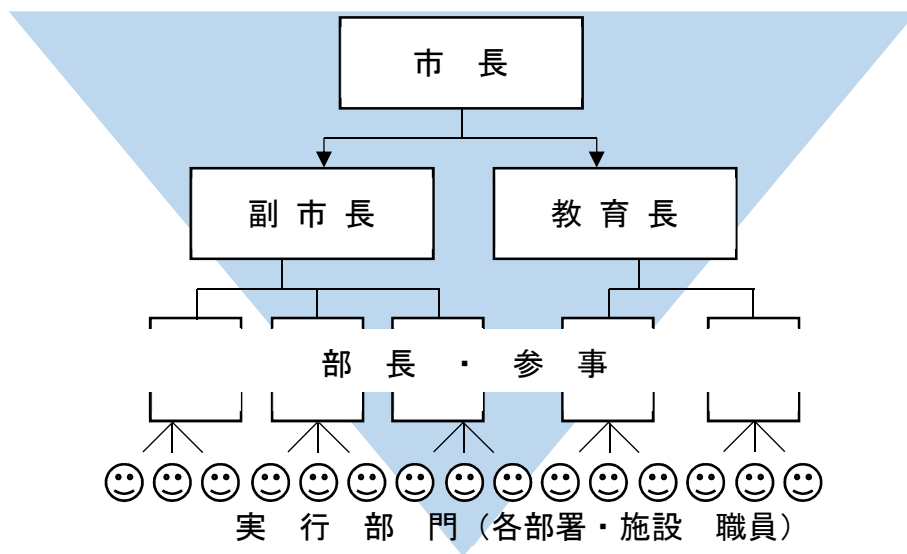


F-e 運用推進体制（トップダウン）図



令和4年度 F-e 運用推進に係る環境推進委員（トップ）の方針

	方針
市長	施設における環境配慮行動の徹底
副市長	CO ₂ 排出量を意識した継続的な施設の運用方法の確認・見直し
教育長	CO ₂ 排出量を意識した継続的な施設の運用方法の確認・見直し
議会事務局長	議員を含めた議会全体における環境配慮行動の徹底
企画財政部長	福生市デジタルトランスフォーメーション推進プランに基づく取組による環境配慮行動の推進
企画財政部参事	公共施設・設備の予防保全及び改修時の高効率機器の導入による CO ₂ 排出量削減の推進
総務部長	施設の効果的改修に努めるとともに、設備等の運用にあつては積極的改善の推進
市民部長	環境配慮に対する職員の意識向上と行動の徹底
生活環境部長	適切な施設管理・使用の推奨及び環境配慮行動の促進に向けた他部署との連携
福祉保健部長	エネルギー効率を意識した適切な施設運用及び更なる環境配慮行動の実践
福祉保健部参事	職員全員による定期的な環境配慮行動の確認と実践
子ども家庭部長	施設委託事業者や施設利用者への意識啓発実施と子どもにもわかりやすい表現での周知
都市建設部長	公共工事における再利用資材の継続的な使用及び工事関係者の環境配慮行動の意識向上
教育部長	社会教育施設における CO ₂ 排出量の継続的な削減に資する取組の推進
教育部参事	学校施設における CO ₂ 排出量の継続的な削減に資する取組の推進

※会計課・選管事務局・監査委員事務局については、副市長の方針を受けて対応