

市税等のコンビニ納税と携帯電話を使った収納について

平成23年度から コンビニで納税ができるようになります

福生市では、平成 23 年度の市税からコンビニエンスストアで納税ができるようになります。これにより、お近くで、休日・夜間でも納税ができます。

納税ができる市税

市・都民税（特別徴収・法人市民税は除く）
固定資産税、軽自動車税、国民健康保険税

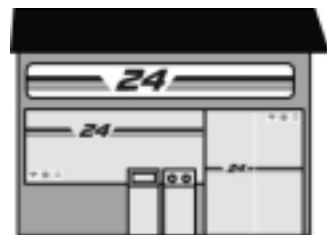
取扱店舗

以下のコンビニエンスストアであれば、全国のどの店舗でも納税ができます。
セブン・イレブン、ファミリーマート、ローソン、ミニストップ、サンクス、am/pm、エブリワン、くらしハウス、ココストア、コミュニティストア、サークルK、スリーエイト、スリーエフ、生活彩家、セーブオン、デイリーヤマザキ、ポプラ、ヤマザキデイリーストア

～ ご注意 ～

次の場合は、コンビニエンスストアでの納付ができません。

- ・納付書にバーコードが印字されていない場合
- ・破損・汚損などにより、納付書のバーコードが読み取れない場合
- ・納付書に記載された指定期日を過ぎた場合
- ・1枚の納付書の納付額が30万円を超える場合
- ・金額を訂正した納付書を使用する場合



携帯電話で納税ができます

平成 23 年度の市税から、携帯電話でいつでも納税ができるモバイルレジサービスを開始します。

モバイルレジとは ...モバイルバンキングを利用して携帯電話でお支払いができるサービスです。

利用できる税目は ...市都民税（特別徴収・法人市民税は除く）、固定資産税、軽自動車税、国民健康保険税

モバイルレジでの納付方法

- 初回利用時のみ
- ・利用したい金融機関にモバイルバンキングの利用申込みをします。
 - ・携帯アプリケーションをダウンロード（右のホームページから無料で携帯アプリをダウンロードできます。会員登録は不要です。）

QRコード



- モバイルレジで納税
- 携帯アプリを起動し、カメラで納付書に印字されているバーコードを読み取る
お支払内容を確認
金融機関を選択
内容確認後、支払完了

～ ご注意 ～

- ・振り込み手数料は無料です
- ・モバイルレジで納付した場合、領収書は発行されません。納付はモバイルバンキングの取引明細や通帳記帳でご確認ください。
- ・納付後すぐに納税証明書が必要な場合は、納付書で納付の上、市役所までお問い合わせください。

詳しくはモバイルレジホームページで！

お支払方法やご利用可能携帯電話、金融機関、収納機関などのお問い合わせ

パソコン <http://bc-pay.jp/pc/>

携帯電話 <http://bc-pay.jp/mobile/A/wa01.html>

【担当】収納課収納係 電話 042-551-1578（直通）