

※予防接種で感染症を防ぎましょう！1歳の誕生日に麻疹ワクチンのプレゼントを！

乳幼児健康診査日程表

3か月児健康診査

期日	曜	対象者	内容
4月20日	火	平成15年12月生まれ	◎予診 ◎身長・体重測定 ◎内科診察 ◎産婦診察 ◎育児相談 ◎栄養相談
5月18日		平成16年1月生まれ	
6月15日		平成16年2月生まれ	
7月20日		平成16年3月生まれ	
8月31日		平成16年4月生まれ	
9月21日		平成16年5月生まれ	
10月19日		平成16年6月生まれ	
11月16日		平成16年7月生まれ	
12月21日		平成16年8月生まれ	
1月18日		平成16年9月生まれ	
2月15日		平成16年10月生まれ	
3月15日		平成16年11月生まれ	

※保健センターから郵送で通知します。
 受付時間 午後1時～1時45分
 場所 保健センター
 持参するもの 母子健康手帳・郵送されたもの・健康保険証



1歳6か月児健康診査

期日	曜	対象者	内容
4月27日	火	平成14年9月生まれ	◎予診 ◎身長・体重測定 ◎内科診察 ◎歯科検診 ◎育児相談 ◎栄養相談
5月25日		平成14年10月生まれ	
6月22日		平成14年11月生まれ	
7月27日		平成14年12月生まれ	
8月24日		平成15年1月生まれ	
9月28日		平成15年2月生まれ	
10月26日		平成15年3月生まれ	
11月30日		平成15年4月生まれ	
12月14日		平成15年5月生まれ	
1月25日		平成15年6月生まれ	
2月22日		平成15年7月生まれ	
3月22日		平成15年8月生まれ	

※保健センターから郵送で通知します。
 受付時間 午後1時～1時45分
 場所 保健センター
 持参するもの 母子健康手帳・歯ブラシ・郵送されたもの・健康保険証

日本脳炎

初回接種		対象者
1回目	2回目	
4月2日(金)	4月30日(金)	平成12年5月～6月生まれ
4月13日(火)	5月6日(水)	平成12年7月～8月生まれ
4月14日(水)	5月12日(水)	平成12年9月～10月生まれ
4月16日(金)	5月14日(金)	平成12年11月～12月生まれ
4月23日(金)	5月19日(水)	平成13年1月～2月生まれ
5月7日(月)	5月28日(金)	平成13年3月～4月生まれ

追加接種		対象者
5月26日(水)	平成11年5月～6月生まれ	
6月2日(水)	平成11年7月～8月生まれ	
6月4日(金)	平成11年9月～10月生まれ	
6月9日(水)	平成11年11月～12月生まれ	
6月11日(金)	平成12年1月～2月生まれ	
6月16日(水)	平成12年3月～4月生まれ	
7月16日(金)	初回・追加の未接種者(予備日)	

対象年齢 3歳～7歳6か月未満まで
 ※初回は1～4週間隔で2回接種し、翌年に追加接種(1回接種)で完了となります。



ポリオ生ワクチン (急性灰白髄炎)

回	期日	対象者
1回	5月20日(木)	平成15年7月～8月生まれ
	5月21日(金)	平成15年9月～10月生まれ
	5月27日(木)	平成15年11月～12月生まれ
2回	6月3日(木)	平成15年1月～2月生まれ
	6月8日(火)	平成15年3月～4月生まれ
	6月18日(金)	平成15年5月～6月生まれ
予備日	7月21日(水)	1回・2回未接種者
1回	9月24日(金)	平成16年1月～2月生まれ
	9月29日(水)	平成16年3月～4月生まれ
	10月1日(金)	平成16年5月～6月生まれ
2回	10月6日(水)	平成15年7月～8月生まれ
	10月8日(金)	平成15年9月～10月生まれ
	10月15日(金)	平成15年11月～12月生まれ
予備日	11月12日(金)	1回・2回未接種者

対象年齢 3か月～7歳6か月未満まで
 ※なるべく1歳6か月くらいまでに接種をしてください。
 ※春と秋に1回ずつ受けて完了となります。

◆小・中学生の予防接種(日本脳炎・二種混合)は、個別接種です

新小学4年生と新中学3年生に日本脳炎の予防接種を4月から9月まで、市内の指定医療機関において実施します。また、新小学6年生に二種混合を11月、12月に実施します。

※保護者同伴で早めに受けてください。

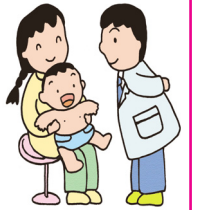
3歳児健康診査

期日	曜	対象者	内容
4月6日	火	平成13年3月生まれ	◎予診 ◎身長・体重測定 ◎内科診察 ◎歯科検診 ◎育児相談 ◎栄養相談
5月11日		平成13年4月生まれ	
6月1日		平成13年5月生まれ	
7月6日		平成13年6月生まれ	
8月3日		平成13年7月生まれ	
9月7日		平成13年8月生まれ	
10月5日		平成13年9月生まれ	
11月2日		平成13年10月生まれ	
12月7日		平成13年11月生まれ	
1月11日		平成14年12月生まれ	
2月1日		平成14年1月生まれ	
3月1日		平成14年2月生まれ	

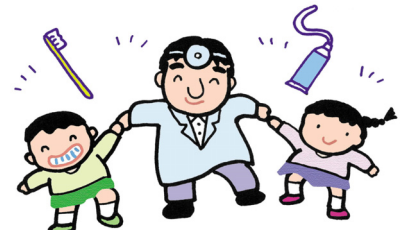
※保健センターから郵送で通知します。
 受付時間 午後1時～1時45分
 場所 保健センター
 持参するもの 母子健康手帳・歯ブラシ・郵送されたもの・健康保険証

6か月児・9か月児健康診査

内容 身長・体重測定、内科健診
 持参するもの 母子健康手帳、
 受診票・健康保険証



※市から受診についての通知は
 しませんので、お子さんが満月齢を過ぎましたら、
 都内の指定医療機関で必ず受診してください。
 受診票は3か月児健診の際に交付します。



歯科健康診査

期日	曜	備考
4月7日・21日	水	内容 歯科診察 対象 4歳未満
5月19日		
6月2日・16日		
7月7日・21日		
8月4日・18日		
9月1日・15日		
10月6日・20日		
11月17日		
12月1日・15日		
1月19日		
2月2日・16日		
3月2日・16日		

※予約制です。申込みは保健センターへ。
 受付時間 午後1時～2時
 場所 保健センター
 持参するもの 母子健康手帳・歯ブラシ・コップ

その他の市の乳幼児に関連した事業

市では次のような事業も行っています。母子健康手帳をお持ちになって、お気軽にご参加ください。
 日程など詳しくは「広報ふっさ」をご覧ください。

事業名	実施場所	内容
母親学級	保健センター	妊娠中の生活やお産のことなどを中心に1コース4日制で行います。申込みは保健センターへ。
両親学級	保健センター	赤ちゃんのお風呂の入れ方を一緒に学びましょう。お父さんもどうぞ。申込みは保健センターへ。
離乳食教室	保健センター	赤ちゃんがすくすくと成長するために大切な離乳食について、作り方、すすめ方を学びましょう。試食もあります。直接会場へおいでください。
子育て教室	偶数月 保健センター 奇数月 福祉センター	赤ちゃんを迎えること、お母さんの健康のことなどを楽しくお話したり、保健師・助産師が相談もお受けします。申込みは保健センターへ。
育児相談	福祉センター 保健センター	月2回相談だけではなく、身体測定なども行っています。お気軽に会場へおいでください。



■東京都医療機関案内サービス
24時間医療機関案内
 (コンピュータによる自動応答サービス)
 *内容: お問い合わせ時間に診療を行っているお近くの医療機関をご案内します。
 *名称: 東京都保健医療情報センター
☎03・5272・0303

「妊娠届出書の提出」及び「母子健康手帳」「母と子の保健バッグ」の交付は保健センターで行っています。