

# 4月1日 福生駅東口 自由通路が開通します



平成14年度から15年度の2年間で実施してきました、民間との協働による福生駅東口周辺の公共施設整備事業がこのほど完成します。市民の皆様には、ご不便をお掛けしていましたが、4月1日に開通することとなりました。



4月1日午前11時から自由通路のオープン式典を行います

この整備事業は、国の補助事業（都市再生交通拠点整備事業）により、歩行者等の安全確保、バリアフリーの推進及び駅利用者の利便性を目的として実施されました。

整備内容は、福生駅東口改札から西友南側を通り、幹線道路であるやなぎ通りを横断する延長約140mの自由通路の新設と、駅東口に1基、駅前広場に1基、駐車場棟に2基のエレベーターを設置しました。さらに自転車と原付バイクを2,348台収容可能な市営福生駅東口地下自転車駐車場（西友地下）の整備です。

問合せ都市計画課都市計画担当



南田園三丁目の一部と北田園二丁目の一部が新しい住所に変わります

福生田園西土地画整理事業の完了に伴い、南田園三丁目の一部と北田園一丁目の一部が4月1日から新しい住所に変わります。

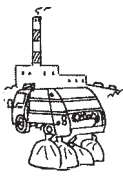
問合せ地域整備課地域整備担当

住所	変更期間	新しい住所
南田園	3月31日まで	南田園三丁目34番地3～南田園三丁目48番地
	4月1日から	南田園三丁目60番地1～南田園三丁目63番地14
北田園	3月31日まで	北田園一丁目16番地1～北田園一丁目18番地16
	4月1日から	北田園一丁目50番地2～北田園一丁目55番地15

## 環境プロジェクト参加者募集

福生市環境基本計画市民プランを推進していくために4月から新たなプロジェクトを立ち上げることにしました。一緒に取り組みたい方をお集めます。

◆ゴミ減量プロジェクト  
限りある資源を有効に使い、ゴミを減らすために市民レベルで方策を考えます。



◆環境情報プロジェクト  
環境問題の啓発をこなうプロジェクトです。福生環境市民会議の広報紙「かんきょう通信」の発行、環境市民会議ホームページのコンテンツ作成、環境フェスティバルの運営などを行います。

プロジェクトに参加を希望される方は3月31日までに環境課環境係へ申し込んでください。

対象市内在住・在勤・在学の方

問合せ環境課環境係

## ごみ・資源収集情報 (前年同月比)

項目	15年1月	16年1月
ごみ (増えちゃったよ!)	1,266 t	1,293 t
資源 (減っちゃったよ!)	409 t	398 t

## 「ごみ・リサイクルカレンダー」 「ごみ分別の手引き」を配布します

「平成16年度版ごみ・リサイクルカレンダー」・「ごみ分別の手引き」を3月18日から配布します。

また、共同住宅用カレンダーや外国語版パンフレットも清掃係窓口にて用意してあります。

問合せ環境課清掃係

## 皆さんのご協力を 4月の資源回収予定

実施団体	実施日
本町第七町会	4日(日)
富士見台町会	11日(日)
南田園三丁目子供会	17日(土)
原ヶ谷戸町会	18日(日)
福生団地自治会	18日(日)
永田子供会	18日(日)
加美平老人クラブ	25日(日)
熊牛福寿会	25日(日)
福東幸せ会 (地域は熊川第二都営)	25日(日)

※ 収集地域は実施団体地域内。  
※ 天候などにより変更する場合があります。

問合せ環境課清掃係

## 国民年金だより

就職・退職したときには国民年金の手続きを

国民年金に加入していた方(第1号被保険者)が就職して厚生年金保険や共済組合に加入したとき、60歳前に会社等を退職して厚生年金保険や共済組合を脱退したときには、国民年金の種別変更の手続きが必要で

また、就職・退職した方に  
0351 立川社会保険事務所

扶養されている配偶者は、第3号被保険者の届出が必要で、健康保険の被扶養者の届出と一緒に、配偶者の勤務先で手続きしてください。

第1号被保険者の種別変更の手続きに関する問合せ↓  
市役所年金係の窓口  
第3号被保険者の届出に関する問合せ↓  
配偶者の勤務先へ。

## 交通安全講習会のお知らせ

ご家族そろってお出かけください。運転免許証のない方もご参加を！

日時 3月17日(水)午後7時～(開場午後6時30分)

場所 福生市民会館小ホール 内容 映画及び講話

問合せ地域振興課地域振興係



## 4月1日から福生駅東口自転車駐車場オープン

利用申込みの受付  
① 3月17日(水)～26日(金)  
受付場所 福生駅東口第2臨時自転車駐車場内管理室 (福生781番地)

② 3月27日(土)以降  
定期駐車券発売場所：  
福生駅東口地下自転車駐車場内管理室 (東町5番地1)

受付時間  
▽ 3月27日(土)・28日(日) 午前9時～午後7時  
▽ 3月29日(月)～31日(水) 午前9時～午後8時  
▽ 4月1日(木)以降 午前6時30分～午後9時

※ 受付は一人1台先着順

### 利用料金一覧表

区分	利用料	
	一般	学生
定期利用	自転車	月2,000円
	原動機付自転車	月3,000円
一時利用	自転車	1日1回100円
	原動機付自転車	1日1回150円

(代理の方でも可)。申込みの際には料金は必要ありません。定期駐車券の引換券をお渡ししますので3月27日から地下駐車場の自動券売機で購入してください。学生の方は、学生証をご持参ください。

問合せ地域振興課地域振興係