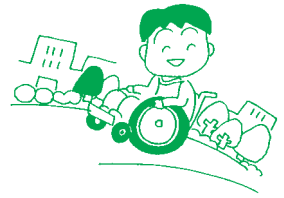


福生市バリアフリー推進計画を策定しました



福生市バリアフリー推進計画は、市職員が構成するプロジェクトがまとめたバリアフリー検討結果報告書をもとに、市民が支障なく自由に行動し、活動できるまちを目指し、施設のバリアフリーのほか、心・情報・施策面等のバリアフリーを進めるため、策定しました。

《計画の概要》

●計画の基本理念

市民が互いを尊重し、ルールやマナーを守りながら、自由に行動し、かつ、活動できるまちを目指します。

●計画の基本目標

(1)施設のバリアフリー
・道路、公園、建築物等の市の公共施設や鉄道駅、不特定多数の市民が利用する民間事業所のバリアフリーを推進します。
(2)心のバリアフリー
・いじめや差別をなくすとともに、市民が互いを尊重し、すべての市民が安心して社会とかわるこ

とができるまちを目指します。
また、計画の推進状況は、毎年度調査し、市民に公表します。

(3)情報のバリアフリー
・情報を得ることが困難な市民のために、情報手段に配慮した取組を進めます。
(4)施策面等におけるバリアフリー
・市が進める施策や事業を実施する場合には、特定の市民を対象とするものを除き、市民のだけれどもが参加し、または利用できるよう、施策面等におけるバリアフリーを推進します。

●計画の目標期間
この計画の目標期間は、福生市基本構想(第3期)の目標年次である平成22年までとします。

●計画の推進
計画の推進にあたっては、各部署が連携、協力し、

社会福祉協議会

☎552・2121

ひとりで悩まず、まず相談を

①「身近な法律相談」

日時 6月21日(月)午後2時～4時
場所 福祉センター相談室
対象 高齢者・障害者やその家族など
定員 先着3人
(予約制)

②「心の相談」

日時 6月24日(木)午後1時～2時
場所 福祉センター相談室
対象 心の問題や病気を抱える市民とその家族など
定員 先着2人(予約制)

①②とも相談内容は秘密厳守、相談料は無料。予約申し込みは6月4日から(日曜を除く)午前8時30分～午後5時15分までに社会福祉協議会相談支援係へ。

『レクリエーションを活用した高齢者との接し方(介護者教室)』

社会福祉協議会では現在高齢者等の援助・見守りをしていく市民の皆さんに、介護予防や介護方法、介

護者の健康作り等の知識を深めていただくために「介護者教室」を開催しています。皆さんのご参加をお待ちしています。

日時 6月20日(日)午後1時30分～3時30分
場所 福祉センターB集会場(都営熊川アパート敷地内)
講師 飯田弘氏(レクリエーション公認インストラクター)
定員 30人(市内在住の方)※ただし、業務として高齢者等の介護に携わっている方は除く。

日時 6月4日から(日曜を除く)午前8時30分～午後5時15分
場所 福祉協議会相談支援係へ。

市民活動講座

『子育て支援講習会』

日時 6月24日～7月15日の毎週木曜日午前10時～正午(全4回)
場所 福祉センター2階研修室
対象 市内にお住まいで子育て支援に関心がある方
内容 ▼子どもをとりまく環境昔と今 ▼保育の心 ▼子どもの世話・子どもとあそび ▼本の読み聞かせ ▼子どもの体や心の発達と問題点など
参加費 500円
※保育・手話通訳あり(ご相談ください)

申込 6月4日(日)から(日曜を除く)午前8時30分～午後5時15分
場所 福祉協議会相談支援係へ。

現況届をお忘れなく

- 児童手当
- 児童育成手当
- 乳幼児医療費助成制度

受給者の方には現況届の用紙をお送りします。期限までに届出をしてください。

届出期間

6月1日(火)～30日(水)

振り込みのお知らせ

児童手当・児童育成手当を6月10日頃振り込みます。

問合せ 子育て支援課 子育て支援係

私立幼稚園等の保育料・入園料を補助します

私立幼稚園や幼稚園類似の幼児施設に通園している園児の保護者に入園料及び保育料の一部を補助します。申請が各幼稚園を通して5月から始まっています。市外の幼稚園等に通園しているなど、申請書がない方は市役所本庁舎2階総務課庶務係までお越しください。



「私立幼稚園就園奨励費補助金」

対象者 私立幼稚園に通園している園児の保護者

補助金額 表1のとおり(年1回、3月振込)

表1 私立幼稚園就園奨励費補助金

平成16年度世帯の市民税	補助限度額(年額)		
	第1子	第2子	第3子以降
生活保護世帯非課税	137,700円	196,000円	253,000円
所得割が非課税	104,900円	176,000円	246,000円
所得割 8,800円以下	80,400円	161,000円	241,000円
所得割102,100円以下	56,500円	147,000円	237,000円

「私立幼稚園等園児保護者補助金(前期分)」

対象者 私立幼稚園、幼稚園類似の幼児施設に通園している園児の保護者

補助金額 表2のとおり

(年2回、前期10月振込、後期11月申請3月振込)

問合せ 総務課庶務係

表2 私立幼稚園等園児保護者補助金

平成16年度世帯の市民税	補助金額(月額)	
	第1子	第2子以降
生活保護世帯非課税	9,500円	9,500円
所得割が非課税	7,800円	7,800円
所得割 8,800円以下	7,800円	7,800円
所得割102,100円以下	6,800円	7,800円
所得割140,000円以下	5,700円	7,800円
所得割140,000円超	3,300円	3,300円

※1世帯で2人以上に所得がある場合は、所得割額を合算。

児童館であそぼう6月(その1)



田園児童館 ☎552・3133

◆おはなし会「かぞくっていいな」7日・14日・21日・28日の月曜日午後3時30分～4時 対象 小学生

◆おはなしのひろばエプロンシアター「桃太郎」ほか 8日(火)午前10時30分～11時 対象 幼児と保護者

◆あそびの名探偵①「ドッジボールをしよう」11日(金)午後3時～4時30分 対象 小学生以上30人 ②父の日工作「携帯電話スタンドをつくろう!」16日(水)午後3時～4時30分 対象 小学生24人 持ち物 牛乳パック(1リットル)1個 材料費30円
<申込み:①・②とも7日午後4時～4時30分>

◆よちよちすくすくひろば15日(火)午前10時～正午 対象 0・1歳の幼児と保護者

武蔵野台児童館 ☎553・8822

◆スポーツランド「輪投げ」5日(土)午前10時30分～11時45分 対象 小学生以上 持ち物 うわばき

◆工作教室 不思議な光を見よう「アルミ缶ホロスコープ」9日(水)午後3時～4時

30分 対象 小学生以上24人 材料費20円 持ち物 うわばき、あれば500ミリリットルのアルミボトル缶1個
<申込み:4日午後4時～4時30分>

◆料理教室「型焼きパンケーキ」23日(水)午後3時～4時30分 対象 小学生以上24人 材料費80円 持ち物 エプロン、三角巾、タオル、うわばき
<申込み:17日午後4時～4時30分>

◆あつまれ!ともだち11日(金)「一輪車の日」18日(金)「卓球の日」午後3時30分～4時30分 対象 小学生以上

熊川児童館 ☎539・1515

◆こぐまひろば「お母さんとあそび」15日(火)午前10時～正午 対象 0・1歳児と保護者 ※親子のふれあい交流の場

◆おはなしのひろば「パネルシアター:おはなしおもちゃ箱」8日(火)午前10時30分～11時 対象 幼児以上

◆工作トントン「キラキラスライム」18日(金)午後3時～4時30分 対象 小学生40人 材料費40円 持ち物 うわばき
<申込み:5日午後4時～4時30分>

◆ハイキング「グリーンスポーツ公園」19日(土)午前9時～午後3時30分 対象 小学生25人 費用60円 集合・解散 熊川児童館 持ち物 お弁当・すいとう・おやつ ※雨天の場合は中止です。

<申込み:5日午後4時～4時30分>