

都営交通無料乗車券の更新について

9月6日から都営交通(都電、都バス、都営地下鉄)無料乗車券の更新ができません。平成16年9月30日までの無料乗車券をお持ちで引き続き利用される方は更新手続きにお越しください。なお新規申請される方も手続きできます。



《申請に必要なもの》

対象者であることが証明できるもの(手帳、証明書、通知書等)、対象者本人の証明写真(縦4cm×横3cm)1枚、現在お持ちの無料乗車券、現在お持ちの無料乗車券
問合せ 社会福祉課障害福祉係

手続きはお済みですか

児童手当制度改正のお知らせ



児童手当制度の支給対象年齢が小学校第3学年修了前までに(9歳到達後最初の年度末まで)拡大されました。

新たに児童手当を受けようとする児童の保護者の皆さんについては、市役所の窓口(公務員の方は勤務先)で、認定請求等の手続きが必要となります。なお、改正に伴う新規請求等は、平成16年9月30日

◆児童手当の支給額(月額)

Table with 2 columns: 第一子・第二子 (5,000円), 第三子以降 (10,000円)

※金額の変更はありません

まで受け付けたもの限り、特例的に4月1日(または支給要件に該当した日)にさかのぼって支給されます。

今年のまつりはちよっとちがう! 児童館合同 ふっさしじどうかんまつり



子どもたちが準備したお店(ゲーム、たべものやさん)などの催しがいっぱい。市民のみなさん、ぜひお越しください。

日時 9月26日(日)午後1時~3時30分
場所 福生第三小学校校庭(雨天時は三小体育館)
オープニングセレモニー 子どもたちによるパネルアート、よさこい、ダンス、永田こどもばやし

社会福祉協議会

(福祉センター内) 552・2121

ひとりで悩まず、まず相談を

「身近な法律相談」



高齢者・障害者の皆さんの遺産相続・財産管理・遺言書作成・人権擁護・成年後見などについて、弁護士が相談に応じます。日時 9月13日(月)午後2時~4時
場所 福祉センター相談室
対象 高齢者・障害者やその家族など
定員 先着3人(予約制)

※相談内容は秘密厳守、相談料は無料
申込み 9月6日から(日曜日を除く)午前8時30分~午後5時15分の間

介護者のためのリフレッシュ旅行(介護者の集い) 寝たきりのお年寄りなどの介護をされている家族の皆さんに、介護から離れリフレッシュできる一日を計画しました。日時 9月22日(水)午前9時~午後6時
内容 初秋の鎌倉和食会席料理と散策の旅
対象 寝たきりや痴呆のある高齢者等を介護している家族

参加費 2,000円
定員 30人
申込み 9月6日~14日(日曜日を除く)午前8時30分~午後5時15分の間
福祉協議会相談支援係へ
老人福祉センター 教養講座 「男性の料理教室」
日時 10月~17年2月の原則として第2、第4火曜日(10月は12日と19日になります)午後1時~午後4時
会場 福祉センター2階調理実習室
対象 市内にお住まいの60歳以上の男性の方
定員 先着15人
※以前受けた方も可
講師 谷口美津子氏(管理栄養士)

東京都西多摩保健所に「患者の声相談窓口」を設置しました

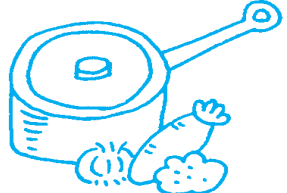
医療に関することで、どこに相談したらよいか分からず困った時、お気軽にお電話ください。

《相談内容》

- ①医療に関する相談
②市内の診療所等に関する相談
受付時間 平日の午前9時~25時、午後1時~5時

専用電話 0428-20-2113

養士)費用実費負担(毎回500円と米1カップ)
申込み 9月6日から(日曜日を除く)午前8時30分~午後5時15分
福祉協議会施設事業課管理係



お店ゲーム、工作、小物、食べ物コーナー
前売りセット券(200円)を6日午前10時から各児童館で発売します。(当日券も少しあります)
※買い物袋を持ってきたください。駐車場はありません。車での来場はご遠慮ください。
問合せ 各児童館

児童館であそぼう 9月(その1)



- 田園児童館 552-3133
◆おはなし会「あきをみつけよう!」6日・13日・27日の月曜日午後3時30分~4時 対象 小学生
◆よちよちすくすくひろば 7日(火)午前10時~正午 対象 0、1歳の幼児と保護者
◆おはなしのひろば パネルシアター「きつねとくまのはんぶんこ」ほか 14日(火)午前10時30分~11時 対象 幼児と保護者
◆あそびの名探偵「アルバムファイルをつくってプレゼントしよう!」14日(火)午後3時15分~4時45分 対象 小学生以上 24人 材料費 50円 <申込み: 7日午後4時~4時30分>

武蔵野台児童館 553-8822

- ◆のびのびひろば 7日(火)午前10時~正午 対象 0、1歳児と保護者 ※時間内で自由に遊びに来てください。
◆あつまれ!ともだち「ドッジボールの日」10日(金)午後3時30分~4時30分 対象 小学生以上 持ち物 うわばき
◆キッドピクス 21日(火)午前10時30分~11時30分 対象 1歳6か月以上の幼児と保護者 20組 講師 中野むつみ氏(日本キッドピクスインストラクター) 持ち物 水筒、タオル、うわばき ※動きやすい服装で <申込み: 15日午前10時~>

熊川児童館 539-1515

- ◆こぐまひろば 7日(火)午前10時~正午 対象 0、1歳児と保護者 ※親子のふれ

- あい交流の場
◆おはなしのひろば「パネルシアター: いばらなくなった魚」14日(火)午前10時30分~11時 対象 幼児以上
◆工作トントン「ブンブンひこうき」15日(火)午後3時~4時30分 対象 小学生 24人 材料費 20円 持ち物 うわばき <申込み: 6日午後4時~4時30分>

田園児童館 よちよちすくすくひろば



武蔵野台児童館 のびのびひろば



熊川児童館 こぐまひろば

