

高齢者・障害者・児童生活実態調査のお願い

市では、高齢者・障害者・児童の生活実態及び福祉施策に対する要望等を把握し、今後の計画を策定するうえで、基礎資料を得るため、アンケート調査を実施します。

郵送で、アンケート調査票が届いた方は、調査の趣旨をご理解いただき、ご協力をお願いいたします。

対象者

- ① 高齢者(65歳以上の方)
- ② 障害者(身体障害者手帳(1級〜4級)、愛の手帳(1度〜4度)を所持している方・精神障害の方)
- ③ 児童(未就学児童1,200人、小学生1,200人、中・高校生1,200人(抽出))

※11月20日(土)までに、ご返送ください。

問合せ 社会福祉課庶務・福祉計画担当

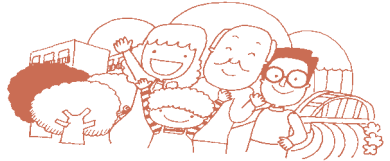
第1回

地域福祉推進委員会が開催されました

10月1日、第1回地域福祉推進委員会(会長 西村邦康氏・委員22人)が開催され、市長より委嘱状が手渡されました。

今後は、市民の福祉向上と地域福祉の着実な推進を図るため、高齢者福祉、介護福祉、障害者福祉、児童福祉その他地域福祉推進に必要事項について、調査、審議をしていただきます。

問合せ 社会福祉課庶務・福祉計画担当



ご参加ください 介護フォーラム 生き生きとした生活を支える 病院、施設の役割と課題

日時 11月26日(金)午後7時〜9時 場所 市民会館小ホール(先着260人) 対象 会員及び市民の方

パネラー

- ▶ 保険者 古谷 久雄 氏 (介護福祉課長)
- ▶ 病院関係者 山里 順子 氏 (熊川病院・社会福祉士)
- ▶ 施設関係者 高森 秀宣 氏 (介護老人保険施設ユーアイピラ副施設長)
- ▶ 施設関係者 時長 栄子 氏 (特別養護老人ホームサンシャインピラ副施設長)
- ▶ 利用者家族 武者 春彦 氏 (市内北田園在住)

主催 福生市介護保険事業者連絡協議会

問合せ 社会福祉協議会 ☎552・2121(柳まで)

子育てサロン「はとぽっぽ」オープン



気軽に自由に集えるサロンです。妊娠中の心配や、育児の悩みなどの相談事も受け付けます。

日時 11月12日(金)午前10時〜正午

※以降、毎月第2金曜日に開催

場所 扶桑会館和室

対象 妊婦及び子育て中の親子

参加費 一家族100円(お茶代)

主催 福生市民生委員・児童委員協議会

問合せ 福祉部社会福祉課庶務・福祉計画担当

戦没者等の妻の皆さまへ

「戦没者等の妻に」に対する特別給付金

第二十二回(2000万円)、第十七回(180万円)の請求受付が10月1日から始まっています。対象になる方は主に第十七回(180万円)の特別給付金を受給されている方です。福祉部社会福祉課庶務・福祉計画担当で手続きをさせていただきます。

戦没者等の父母等の皆さまへ

「戦没者の父母等に」に対する特別給付金

第二十一回(100万円)、第十九回(100万円)、第十六回(90万円)の請求受付が10月

1日から始まっています。福祉部社会福祉課庶務・福祉計画担当で手続きをさせていただきます。

この給付金の対象となるのは、戦没者の父母・祖父母(養父母・養祖父母等)です。戦没者の子・兄弟姉妹は対象とはなりません。

問合せ 福祉部社会福祉課庶務・福祉計画担当または東京都福祉保健局生活福祉部 計画課 ☎03・5320・4077

特別障害者手当等振込みのお知らせ

特別障害者手当、障害児福祉手当、経過措置の福祉手当を11月10日頃に振り込みます。

問合せ 社会福祉課障害福祉係

福 医療証をお持ちの方へ

福 医療証をお持ちで市民税非課税世帯(住民票上の世帯員全員が非課税)の方は1か月の自己負担限度額が減額されます。該当される方は「福 限度額適用認定申請」をしてください。認定されますと「福 限度額適用認定証」が交付されますので医療機関で受診をされる際に「保険証」、「福 医療証」、「福 限度額適用認定証」を併せて窓口にご提示ください。

1か月の自己負担限度額(1医療機関ごと)

通院の場合 12,000円 → 8,000円

入院の場合 40,200円 → 24,600円

に減額されます。

※市民税非課税世帯の方でも申請をされないと適用になりませんのでご注意ください。

申請先 保険年金課老人医療係(市役所1階5番窓口)

申請に必要なもの

- 健康保険証
- 福 医療証
- 印鑑

問合せ 保険年金課老人医療係



児童館であそぼう 11月(その1)



田園児童館 ☎552・3133

◆おはなし会「たべものいっぱいしょくよくのあき」1日・8日・15日・22日・29日の月曜日午後3時30分〜4時 対象 小学生

◆おはなしのひろばねんどシアター「まんまるくんとみんな」ほか9日(火)午前10時30分〜11時 対象 幼児と保護者

◆よちよちすくすくひろば16日(火)午前10時〜正午 対象 0・1歳の幼児と保護者 ※10月・11月生まれのお誕生会をします。

◆あそびの名探偵「ピクツイスターゲームであそぼう」17日(水)午後3時30分〜4時45分 対象 小学生24人

〈申込み: 9日午後4時〜4時30分〉

◆クリスマス会実行委員募集〜12月22日(水)に行なうクリスマス会と一緒に考えてくれるお友達集まれ!〜第1回話し合い11月8日午後3時30分〜4時30分 対象 小学生以上

武蔵野台児童館 ☎553・8822

◆スポーツランド「バドミントン」5日(金)午後3時30分〜4時30分 対象 小学生以上 持ち物 うわばき

◆あつまれ!ともだち「一輪車の日」12日(金)午後3時30分〜4時30分 対象 小学生以上 持ち物 うわばき

◆料理教室「スイートポテト」をつくらう!13日(土)午後2時30分〜4時30分 対象 小学生以上24人 参加費 100円 持ち物 うわばき、エプロン、三角巾、タオル

〈申込み: 4日午後4時〜4時30分〉

◆工作教室「カラフルポシェット」をつ

くろう17日(水)午後3時15分〜4時45分

対象 小学生以上20人 材料費 100円 持ち物 うわばき

〈申込み: 11日午後4時〜4時30分〉

熊川児童館 ☎539・1515

◆こぐまひろば「みんなとあそぼう」2日(火)午前10時〜正午 対象 0・1歳児と保護者 ※親子のふれあい交流の場

◆おはなしのひろば「エプロンシアター:くいしんぼうのゴリラ」9日(火)午前10時30分〜11時 対象 幼児以上

◆工作トントン「カラーロープで作るミニかご」12日(金)午後3時〜4時30分 対象 小学生20人 材料費 100円 持ち物 うわばき、作ったものを持ち帰る袋、345ミリリットルのミニペットボトル

〈申込み: 5日午後4時〜4時30分〉



献血にご協力を

日時 11月16日(火)午前10時〜午後1時、午後2時〜3時30分

場所 福生市役所前庭

対象 満16歳から64歳の方で、前回の献血から4週間以上経過している方(200ml献血の場合)、海外から帰国して4週間以上経過している方

※平成16年10月から、献血において、本人確認が必要となりました。免許証、保険証等の提示にご協力をお願いします。

問合せ 東京西赤十字血液センター ☎529・0405