

市民活動災害補償 保険制度のご案内

市民の皆さんが安心して地域社会づくりに参加できるように、市が市民または市民活動団体を被保険者として契約し、保険料を負担して運営するものです。

傷したり、死亡した場合、なお、補償内容は、賠償責任補償と傷害補償となっております。

この保険は、次のような場合に補償されます。

市内に活動の拠点を置く市民及び市民活動団体が市民活動中に、不測の事故が発生し、

①参加者や第三者に損害を与え、法律上の損害賠償責任を負うことになった場合

②指導者や参加者自身が負



防災訓練に励む自主防災組織の皆さん

■事前の登録手続き 保険契約の登録手続きや申込みの必要はありません。

■対象となる活動の例 防犯・防災活動などの地域活動、子供会、PTA活動などの青少年育成活動、社会福祉・社会奉仕活動、社会教育活動、国際交流活動等です。

万が一、事故にあったときは所定の事故報告書を市へ提出してください。事故報告書は、協働推進課の窓口にあります。また、市のホームページにも掲載してあります。

問合せ協働推進課

安全で安心なまちづくりを目指すために

安全・安心まちづくり市民ひろばのメンバー募集

私たちのまちを、安全で安心して暮せるようにするために、市民の皆さんや防犯関係者等で、これからの福生市の「安全・安心まちづくり」を検討していくことになりました。

そこで、防犯に関心のあるメンバーを募集しますので、気軽にご応募ください。

日時9月から約5回開催予定(月1回程度)午後7時

対象市内在住、在勤、在学の方

申込み8月1日～8月26日まで

※なお、メンバーは無報酬とさせていただきます。

問合せ地域振興課地域安全係



赤十字社資ご協力ありがとうございました

5月1日から行われた赤十字社員増強運動は、皆さんの深いご理解とご協力のもと、次のような成果を取ることができました。日本赤十字社では、この社資を国際救援、災害援護、医療事業、愛の献血などの事業推進のために使わせていただいています。

また、現在までに福生市地区に対しましては、テント及び炊出し釜を配備しています。

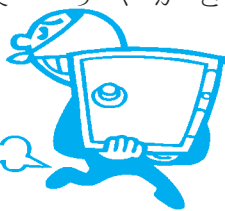
問合せ社会福祉課庶務・福祉計画担当

平成17年度 赤十字社資募集地区別内訳表 (単位:円)

Table with 4 columns: 町会・自治会名, 募金額, 町会・自治会名, 募金額. Lists various town associations and their respective contribution amounts.

安全安心まちづくり

「空き巣狙い」に気をつけよう!



夏休みになると、旅行や外出で家を空けることが多くなります。また、暑いこともあり、ドアや窓を開けたままにしておく方も多くあります。これらのことから、「空き巣狙い」が発生しやすくなります。 「空き巣狙い」などの身近な犯罪は、自分のちょっとした対策や心がけて被害を防ぐことができます。

Table showing the number of '空き巣狙い' (Burglary) incidents by district. Columns include 区 (District), 分町 (Sub-district), ひったくり (Snatch), and 空き巣狙い (Burglary).

鍵をかけましょう。ご自分の地域を歩くときなど、防犯の意識を持ちながら、ちょっととまわりに目を配りましょう。 ※不審な人物を発見したら、迷わず警察に連絡しましょう。 問合せ地域振興課地域安全係・福生警察署生活安全課 防犯係 ☎551・01110 福生市内の地区別ひったくり・空き巣発生状況(6月末現在)

児童館であそぼう 8月(その1)

- 田園児童館 ☎552-3133
◆おはなし会「しげんとあそぼう」1日・22日・29日の月曜日午後3時～3時30分 対象小学生
◆よちよちすくすくひろば9日(火)午前10時～11時30分 対象0・1歳の幼児と保護者 ※保健師が来館します。
◆親子であそぼう「水あそびをしよう」16日(火)午前10時30分～11時30分 対象1歳6か月以上の幼児と保護者 持ち物発泡スチロールのトレイ・タオル・水着 ※雨天時は館内
◆夏休み超スーパースペシャルデー「オリジナルのすてきなふくろをつくろう」25日(木)午後1時30分～4時30分

- 対象小学生15人 材料費150円 持ち物すいとん <申込み:9日午後4時～4時30分>
武蔵野台児童館 ☎553-8822
◆あつまれ!ともだち「ドッジボール」9日(火)午後3時30分～4時30分 対象小学生以上 持ち物うわばき
◆むさしのだいワイワイ週間
①「ジャンボシャボン玉を作ろう」22日(月)午後2時30分～3時30分 ※雨天中止 対象小学生以上24人 参加費30円 持ち物タオル・30円 (雨天の場合は中止の為、参加費は当日持ってきてください)
②ガラス工芸「トンボ玉でアクセサリを作ろう」24日(水)1回目午前10時30分～正午、2回目午後1時30分～3時 対象小学3年生以上、各回10人 講師久保田純子氏 (アートグラスクラブ所属) 材料費300円 持ち物うわばき・エプロン

- ③パン教室「ハムロールパンとフルーツシェイク」25日(木)午前10時～午後1時 対象小学2年生以上20人 講師田中富美子氏 (パン教室主宰) 参加費200円 持ち物エプロン・三角巾・うわばき・タオル
④「レッツ!!流しそうめん」27日(土)午後2時30分～3時30分 対象小学生以上20人 参加費50円 持ち物お椀・お箸・タオル <申込み:①・②は5日午後2時～2時30分、③・④は8日午後2時～2時30分>
熊川児童館 ☎539-1515
◆工作トントン「布で作るバラのプローチ作り」12日(金)午前10時～午後3時 対象小学生以上24人 材料費150円 持ち物うわばき・お弁当・水筒 <申込み5日午後4時～4時30分>
◆「親子で体験!!昔の話・昔の味」15日(月)午後2時～4時30分 対象小学生以上(親子で参加できます) 材料費1人100円

- 持ち物うわばき・エプロン・三角巾・手ぶきタオル・おわん・はし・冷ごはん一人一膳 <申込み:5日午後4時～13日午後5時>
◆くまさんひろば「魚つりをしよう」16日(火)午前10時30分～11時30分 対象幼児と保護者 持ち物割り箸一膳、うわばき
◆夏休みの料理「仲間とわくわくクッキング」18日(木)①午前10時～12時②午後2時～4時 対象小学生3年以上、午前・午後各先着3グループ 持ち物うわばき・エプロン・三角巾 ※材料は自分たちで準備 <申込み:5日午後4時～4時30分>
◆スポーツわいわい「スポーツチャンバラにチャレンジ」23日(火)午後2時～4時30分 対象小学生以上25人 持ち物タオル・水筒 ※動きやすい服装で 講師細川浩康氏 (スポーツチャンバラインストラクター) <申込み:15日午後4時～4時30分>

