

社会福祉協議会から

第九回 福生市民福祉チャリティーゴルフ大会の参加者募集!

「市民が共に支え合い、安心して暮らせるまちづくり」の推進をしている、社会福祉協議会への寄与を目的として、チャリティーゴルフ大会を開催します。市民の皆さんの参加をお待ちしています。

主催 福生市民福祉チャリティーゴルフ大会実行委員会

開催日 10月26日(金)

場所 立川国際カントリー倶楽部

定員 300人

参加費 2,000円(パーティー代、賞品代)

プレー費

ビジター

●草花コース16,500円

●奥多摩コース15,000円

奥多摩友の会12,000円

(プレー費、キャディー費、昼食代、ロッカー費、カート代、利用税、消費税込)

メンバー 通常料金(昼食代別)

※70歳以上の利用税の免税有(免許等証明書要)

申込み 8月20日～10月12日(日曜・祝日を除く)の午前8時30分～午後5時15分の間に参加費を添えて直接、社会福祉協議会 ☎552・2121へ。



ひとりで悩まず、まず相談を「心の相談」

対人関係・思春期・高齢期・子育てなどの心の問題や病気について、精神科医が相談に応じます。

日時 8月23日(木)午後1時～2時30分

場所 福祉センター相談室

対象 心の問題や病気を持つ市民とその家族など

定員 先着2人(予約制)

※相談内容は秘密厳守、相談料は無料

申込み 8月18日(日曜を除く)から午前8時30分～午後5時15分の間に参加費を添えて直接、社会福祉協議会 ☎552・2121へ。

老人福祉センター年輪セミナー「布ぞうり作り」

日時 9月5日・12日の水曜日、午前10時～正午

場所 福祉センター地下研修室

対象 市内にお住まいの60歳以上の方

※前回受けた方は除く

定員 10人(定員を超えた場合は抽選)

参加費 200円

持ち物 布(110cm幅×150cm)・ピンセット・はさみ・洗濯バサミ5個・30cm定規

申込み 8月24日までの午前8時30分～午後5時15分(日曜を除く)の間に参加費を添えて直接、社会福祉協議会 ☎552・2121へ。

F.V.A.C.から

捨てないで!壊れたおもちゃ直します

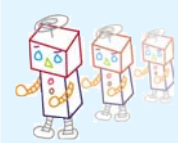
子どものおもちゃが動かなくなりました!壊れて捨てようと思っているおもちゃがあるんだけど...

ボランティアの「おもちゃの修理屋さん」が直します。

日時 8月25日・9月22日・10月27日(毎月第4土曜日)午前10時30分～午後0時30分、おもちゃ図書館開設時間

場所 福祉センター保育室

●故障の度合いによっては直らない物もあります。●当日直らない物はお預かりすることもあります。●部品代がかかる場合は実費負担していただきます。



問合せ ふっさボランティア・市民活動センター ☎552・2122

敬老大会に お越しく下さい. Advertisement for an elderly festival with photos of performers and event details.

長寿を祝う敬老大会を開催します。日時 9月17日(祝)午後0時30分開場・午後1時開演 場所 市民会館大ホール(もくせいホール)対象 65歳以上

「バーパス」をお持ちの方は、次のとおり更新手続きをしてくださいます。日時 9月4日(火)～7日(金)、12日(水)～14日(金)及び18日(火)・19日(水)午前10時～午後4時



あることを確認できる書類(確認書類については更新申込書に記載されています)の提示が必要で、※新しいパスの有効期間は、発効日～平成20年9月30日

Table with 2 columns: 所得限度額 (Income Limit) and 扶養の親族数 (Number of Dependents). Rows show limits for 0, 1, 2, 3, and 4 dependents.

① 戦傷病者等の妻の皆さんへ 第二十三回特別給付金(額面30万～100万)の10年償還記名国債、軽症者の場合は半額)及び第十三回特別給付金(額面5万円の5年償還記名国債)の請求受付を行っています。

園児児童館 親子であそぼう「水あそびをしよう!」21日(火)午前10時30分～11時30分 対象 1歳6か月以上の幼児と保護者

児童館で遊ぶ 8月そのの2

小学生対象の事業は市ホームページで!児童館で実施する小学生対象の事業は市ホームページの「健康と福祉」→「児童館」の各児童館のページに掲載しています。ぜひ、ご確認ください!