

## 予防接種

### ◆二種混合予防接種

平成21年4月1日から平成22年3月31日の期間に二種混合(破傷風・ジフテリア)予防接種を実施します。

なるべく4月・5月で接種することをお勧めします。

対象者の方は、市内指定医療機関で接種するようにしてください。



#### 対象者

小学校6年生(11歳～13歳未満)

※対象者には個別に予診票を送付します。

### ◆MR(麻しん風しん混合)予防接種

幼児期にすでに麻しん風しん予防接種を接種された方もMR(麻しん風しん混合)予防接種をもう一度接種(公費接種)する必要があります。

#### 対象者

①1歳から2歳未満

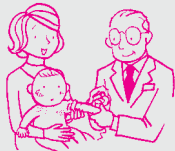
②小学校入学前(年長時期)1年間にある方

③中学校1年生(13歳)の方

④高校3年生(18歳)の方

※対象者には個別に予診票を送付します。

問合せ保健センター ☎552・0061



## 平成21年度乳幼児健康診査日程表

### ◆3か月児健康診査

日程	曜日	対象者	備考
4月21日	火	平成20年12月生まれ	内容 ○予診 ○身長・体重測定 ○内科診察 ○産婦健診 ○育児相談 ○離乳食のお話 ○栄養相談 ○母乳相談
5月19日		平成21年1月生まれ	
6月16日		平成21年2月生まれ	
7月21日		平成21年3月生まれ	
8月18日		平成21年4月生まれ	
9月15日		平成21年5月生まれ	
10月20日		平成21年6月生まれ	
11月17日		平成21年7月生まれ	
12月15日		平成21年8月生まれ	
1月19日		平成21年9月生まれ	
2月16日		平成21年10月生まれ	
3月16日		平成21年11月生まれ	

※保健センターから郵送で通知します。  
受付時間午後1時～1時45分場所保健センター  
持ち物母子健康手帳・郵送された物・保険証

### ◆1歳6か月児健康診査

日程	曜日	対象者	備考
4月28日	火	平成19年9月生まれ	内容 ○予診 ○身長・体重測定 ○内科診察 ○歯科健診 ○育児相談 ○栄養相談
5月26日		平成19年10月生まれ	
6月23日		平成19年11月生まれ	
7月28日		平成19年12月生まれ	
8月25日		平成20年1月生まれ	
9月29日		平成20年2月生まれ	
10月27日		平成20年3月生まれ	
11月24日		平成20年4月生まれ	
12月22日		平成20年5月生まれ	
1月26日		平成20年6月生まれ	
2月23日		平成20年7月生まれ	
3月23日		平成20年8月生まれ	

※保健センターから郵送で通知します。  
受付時間午後1時～1時45分場所保健センター  
持ち物母子健康手帳・郵送された物・保険証・歯ブラシ

### ◆6か月児・9か月児健康診査(個別健診)

内容身長・体重測定、内科診察等

持ち物母子健康手帳、受診票、保険証

市から受診について個別に通知はしません。

お子さんが満月齢を過ぎましたら、都内の指定医療機関で必ず受診してください。

※受診先に電話等で確認してから受けてください。

※受診票は3か月児健康診査の際に交付します。



### ◆3歳児健康診査

日程	曜日	対象者	備考
4月7日	火	平成18年3月生まれ	内容 ○予診 ○尿検査 ○身長・体重測定 ○内科診察 ○歯科健診 ○育児相談 ○栄養相談
5月12日		平成18年4月生まれ	
6月2日		平成18年5月生まれ	
7月7日		平成18年6月生まれ	
8月4日		平成18年7月生まれ	
9月1日		平成18年8月生まれ	
10月6日		平成18年9月生まれ	
11月10日		平成18年10月生まれ	
12月1日		平成18年11月生まれ	
1月5日		平成18年12月生まれ	
2月2日		平成19年1月生まれ	
3月2日		平成19年2月生まれ	

※保健センターから郵送で通知します。  
受付時間午後1時～1時45分場所保健センター  
持ち物母子健康手帳・郵送された物・保険証・歯ブラシ

## 集団接種予定表

場所保健センター持ち物母子健康手帳・予診票 ※本人の体調がわかる保護者の方が同伴してください。

### ◆BCG 受付時間①午後0時30分②午後1時

実施日	通知対象者
4月17日(金)	平成20年12月15日～平成21年1月18日生まれ
5月27日(水)	平成21年1月19日～平成21年2月28日生まれ
6月30日(火)	平成21年3月1日～平成21年3月31日生まれ
7月31日(金)	平成21年4月1日～平成21年5月1日生まれ
8月21日(金)	平成21年5月2日～平成21年5月22日生まれ
9月30日(水)	平成21年5月23日～平成21年7月1日生まれ
10月30日(金)	平成21年7月2日～平成21年7月31日生まれ
11月25日(水)	平成21年8月1日～平成21年8月26日生まれ
12月25日(金)	平成21年8月27日～平成21年9月26日生まれ
1月27日(水)	平成21年9月27日～平成21年10月28日生まれ
2月19日(金)	平成21年10月29日～平成21年11月20日生まれ
3月24日(水)	平成21年11月21日～平成21年12月25日生まれ

対象生後3か月～6か月未満まで(指定日に接種できない場合は、翌月の日程で受けてください。1回の接種で完了です。)

### ◆ポリオ生ワクチン(急性灰白髄炎) 受付時間午後1時～2時5分

実施日	通知対象者	
	1回目	2回目
5月15日(金)	平成20年7月生まれ	平成20年1月生まれ
5月22日(金)	平成20年8月生まれ	平成20年2月生まれ
5月29日(金)	平成20年9月生まれ	平成20年3月生まれ
6月9日(火)	平成20年10月生まれ	平成20年4月生まれ
6月19日(金)	平成20年11月生まれ	平成20年5月生まれ
9月8日(火)	平成20年12月生まれ	平成20年6月生まれ
9月18日(金)	平成21年1月生まれ	平成20年7月生まれ
10月7日(水)	平成21年2月生まれ	平成20年8月生まれ
10月13日(火)	平成21年3月生まれ	平成20年9月生まれ
10月28日(水)	平成21年4月生まれ	平成20年10月生まれ
3月9日(火)	平成21年5月生まれ	平成20年11月生まれ
3月30日(火)	平成21年6月生まれ	平成20年12月生まれ

対象生後3か月～7歳6か月未満まで(なるべく1歳6か月位までに接種をしてください。)  
※41日以上間隔をあけて2回接種。指定日に接種できない場合は、別の日程で受けてください。

## その他・市の乳児に関連した事業

市では次のような事業も行なっています。母子健康手帳を持って気軽に参加してください。日程など詳しくは「広報ふっさ」をご覧ください。

事業名	実施場所	内容
パパ・ママクラス	保健センター	お父さん、お母さんになるために、みんなで一緒に勉強しましょう。妊娠中からの家族の絆作りやマタニティエクササイズ、リラクゼーションとタッチングによる癒(いや)し等を中心に5日間のコースで行ないます。お父さん!出番ですよ!妊娠・子育てで大変なお母さんのために、お父さんの料理作りや沐浴(もくよく)体験のクラスもあります。ぜひ参加してください。 申込み保健センターへ。
離乳食教室	保健センター	赤ちゃんがすくすくと成長するために大切な離乳食について、作り方、すすめ方を学びましょう。試食もあります。 申込み保健センターへ。
子育て教室	(偶数月) 保健センター (奇数月) 福祉センター	赤ちゃんを迎える新生活のことや今後の子育てのこと、お母さんの健康のことなどを楽しくお話したり、保健師・助産師が相談も受けます。 申込み保健センターへ。
育児相談	福祉センター 保健センター	月2回、相談だけではなく、身体測定なども行なっています。気軽に会場へおいでください。

## 歯科健康診査

期日	曜日	備考
4月	1日・15日	水 受付時間午後1時～2時 場所保健センター 対象 4歳未満 内容 ○歯科診察 ○フッ素塗布(注①、②) ○ブラッシング指導 持ち物 母子健康手帳・歯ブラシ・ コップ・タオル
5月	20日	
6月	3日・17日	
7月	1日・15日	
8月	5日・19日	
9月	2日・16日	
10月	7日・21日	
11月	4日・18日	
12月	2日・16日	
1月	6日・20日	
2月	3日・17日	
3月	3日・17日	

※予約制です。保健センターへご連絡ください。  
注①フッ素塗布対象者は2歳6か月～2歳11か月児  
注②お子さんの状況によってはフッ素を塗れないことがあります。