



広報



七夕まつりキャラクター  
たっけー☆☆

FUSSA



平成24年(2012年)

9月1日 No. 862

発行/福生市 編集/企画財政部秘書広報課  
〒197-8501 福生市本町5  
☎042-551-1511 (市役所代表)  
毎月1日・15日発行

▼福生市9月の主なイベント▼

2日(日)	自由広場フリーマーケット
2日(日)	白梅サマーコンサート
15日(土)	地域の組織力アップ講演会
16日(日)	敬老大会

ホームページ <http://www.city.fussa.tokyo.jp/>

今号の主な記事

2面 防災・災害対策へのご意見を募集 4面 ワクチン接種費用助成事業 5面 敬老金・敬老記念品を贈呈します  
6面 福生市ジュニア育成バレーボール実技講習会 7面 成人式実行委員募集! 8面 藤本ともひこ絵本原画展



前回優勝チーム・ルネサスエレクトロニクス高崎  
今や実力、人気ともに世界一  
上野由岐子選手



前回準優勝チーム・トヨタ自動車  
アメリカ代表のエース格  
モニカ・アボット選手

試合日程等

日程【1回戦】9月21日(金)

【2回戦・3回戦】22日(祝)

【準決勝・決勝】23日(日)

※予備日24日(月)

場所福生野球場

(そのほか三鷹市、あきる野市、瑞穂町でも開催します。)

※入場無料。駐車場に限りがありますので、お車での来場はご遠慮ください。

【開会式】

日時・場所 9月20日(木)午後4時～・あきる野市民球場

※雨天の場合は秋川キララホール

スポーツ祭東京2013  
開催まであと1年



国体リハーサル大会

開催

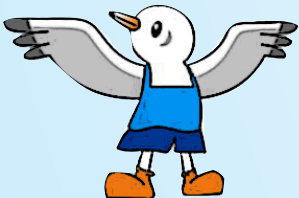
どんな大会なの?

平成25年に東京都で開催されるスポーツ祭東京2013(第68回国民体育大会・第13回全国障害者スポーツ大会)の国体リハーサル大会を開催します。

リハーサル大会は、54年ぶりに東京都での開催となる国体本番に備え、大会運営を円滑に行なえるように、また、国体への関心を広げ、市民総参加で国体を成功させる目的で開催します。

福生市での開催種目であるソフトボール競技のリハーサル大会として「第64回全日本総合女子ソフトボール選手権大会」を、三鷹市、あきる野市、瑞穂町と共同で開催します。

この大会には、日本女子ソフトボールリーグ1部、2部、クラブチーム、大学などの全国各ブロックの厳しい予選を勝ち抜いた精鋭32チームが出場し、トーナメント戦を行ないます。



見どころを教えてください!

昨年開催された第63回大会では、北京オリンピック、そして今年7月の世界選手権大会で日本に金メダルをもたらした上野由岐子選手を擁するルネサスエレクトロニクス高崎(群馬)が、北京オリンピック決勝で上野選手と熱投を繰り広げたモニカ・アボット選手(アメリカ代表)を擁する第62回大会の覇者・強豪トヨタ自動車(愛知)との決勝戦を制し、見事王座を奪還しました。

今大会でも、「打倒上野」を掲げ、真の日本一の座を目指すほかのチームが、絶対的王者に戦いを挑み、歴史に残るドラマが繰り広げられることが期待されます。

全国トップレベルの戦いをぜひご覧ください。

組合せ・試合時間等は、国体ホームページ (<http://www.city.fussa.tokyo.jp/kokutai/index.html>)または後日発行する国体だよりをご覧ください。

問合せ スポーツ祭東京2013第68回国民体育大会福生市実行委員会(国体推進室) ☎551・1750



彼がさまざまな障害を乗り越えてオリンピックに出場できたのは、母親の厳しくも優しい教育の賜物と感じ、彼の一挙手一投足に感動を味あわせてもらいました。

福生市も来年の国体に向けて準備を整えています。今回のオリンピック競技から除外され、残念な思いをされた成年女子ソフトボール選手たちが、9月21日から23日まで福生野球場で行なわれるリハーサル大会で、素晴らしいプレーを見せてくれると思います。

オリンピックでの熱い想いを忘れずに、ぜひもう一度福生市でも感動を味わってください。

全力投球

感動をもう一度



福生市長 加藤育男

納税は納期限内で 元気な福生

平成24年第3回福生市議会定例会のお知らせ(予定)

【定例会日程】9月3日(月)～28日(金)

【本会議】9月3日(月)～6日(木)・28日(金)

【常任委員会】9月7日(金)・10日(月)・11日(火)

【決算審査特別委員会】9月13日(木)・14日(金)・18日(火)・19日(水)

【開会時間】本会議及び常任委員会【午前10時～午前9時(予定)】

※時間は変更の場合があります。また、常任委員会は、開会后、現地視察を行なう場合もあります。議会事務局へお問い合わせください。

【就業構造基本調査】10月1日現在で、平成24年就業構造基本調査が実施されます。調査対象は、平成22年国勢調査の調査区から抽出された世帯の15歳以上の方です。市では、7調査区が選定され、その中から約105世帯を抽出し調査します。

この調査は、就業・不就業の実態をさまざまな観点から捉え、我が国の就業構造の詳細を明らかにし、雇用政策、経済政策等の各種行政施策立案の基礎資料を得

ることや学術研究の利用に資することが目的です。また、東日本大震災による就業への影響も調査します。調査世帯へは、9月下旬から調査員が訪問し、調査票記入のお願いに伺います。

問合せ総務課総務係 ☎551・1576

9月の納税のお知らせ

9月は国民健康保険税(第3期)、介護保険料(第3期)、後期高齢者医療保険料(第3期)の納期です。納期限は10月1日(月)です。お忘れのないよう、納付ください。口座振替は10月1日(月)の予定です。残高不足にご注意ください。

※納期を過ぎると延滞金(年14.6%)が課されます。問合せ収納課 ☎551・1578

人権フォーラム in 2011 2に参加しませんか

開催日時 9月7日(金)～9日(日) 【講演と映画の集い】

日時 9月7日(金)午後1時～3時45分(午後0時30分開場)

場所 都庁第1本庁舎5階大会議場

講演 「車イスからの出発」 講師 鈴木ひとみ氏(アテネパリンピック日本代表選手)

映画 「ジュノー」 定員 500人(当日先着順) ※入場無料。託児(要事前予約)、手話通訳、要約筆記あり。

資料パネル展 人権課題パネル展示 東京都人権ラザ出張展示 人権ポスター展

税務事務嘱託員募集

募集人員 1名 雇用期間 平成24年10月1日～平成25年3月31日(翌年度以降、期間更新の制度あり) 勤務時間 月124時間以内(週5日勤務) 勤務内容 市民税課税事務全般・軽自動車税課税事務全般の補助 受験資格 簡単なパソコン操作ができる方 試験方法 面接(日時未定) 申込み 9月3日(月)～7日(金)の間に、本人が履歴書(写真貼付)を持参のうえ、直接市役所第一棟5階職員課人事係(☎551・1589)へ。

時間 午前9時30分～午後5時30分(最終入場は午後5時) 場所 都庁第1本庁舎南展望室 ▼高校生と著名人のメッセージ展 ▼資料・パネル展 ▼ふくしま⇄東京キャンペーン(福島県の物産販売) ▼アイヌ古式舞踊、へブンアーティスト演技など 時間 午前9時～午後8時(最終日は午後3時まで) 場所 新宿駅西口広場イベントコーナー

交通安全講習会のお知らせ 子どもや高齢者を巻き込んだ重大事故、自転車事故が多く発生しています。交通安全の恐ろしさ、交通ルールを守ることの大切さを映画と講話で確認しましょう。 日時 9月13日(木)午後7時～(開場6時30分) 場所 市民会館小ホール(つじホール) 問合せ 安全安心まちづくり課 地域安全係 ☎551・1691

「J・ALER」の全国一斉訓練放送が行なわれます 地震・津波や武力攻撃な

安全安心まちづくり 「自転車盗」に注意! 自転車やオートバイの盗難被害が増加しています。特にオートバイ盗は今年7月までに38件発生し、昨年同時期と比べ1.8倍に増加しています。 【防犯のコツ】 ・離れるときは、わずかな時間でも必ず鍵をかける。 オートバイはハンドルロックも忘れずに。 ・U字ロック、ワイヤーロックなどの補助錠を取り付け、二重ロックにする。 ・路上駐車はしない。 ・自転車は防犯登録を、オートバイはグッドライダー! 防犯登録をする。 問合せ 安全安心まちづくり

市内の地区別空き巣・ひったくり発生状況 (平成24年1月から7月末まで) Table with 5 columns: 町名, 面積(km2), 空き巣狙い, 前月末比, ひったくり, 前月末比

課地域安全係 ☎551・1699 1、福生警察署生活安全課 防犯係 ☎551・0110

防災・災害対策へのご意見を募集します 市では、東日本大震災における課題や教訓、国や東京都の被害想定や各防災計画の見直しを踏まえ、今年度、市の防災対策の基本方針を定めた地域防災計画の見直しを行なう予定です。 この計画の修正や今後の災害対策の参考とするため、市民の皆さんのご意見を募集します。ご協力をお願いします。 【テーマ】防災・災害対策について 実施期間 9月1日(土)～10月15日(月) 提出方法 様式は自由。住所、氏名、件名(防災・災害対策へのご意見)を明記し、直接(市役所第一棟2階)または郵送、FAXで提出してください(市ホームページからの投稿もできます)。※ご意見に対する個別の回答は行ないませんので、ご了承ください。 提出先 〒197-8501 福生市本町5番地・福生市役所安全安心まちづくり課( FAXの場合は ☎553・3339へ。 ) 問合せ 安全安心まちづくり課 防災係 ☎551・1638

くらしの相談

▼法テラス『無料法律相談会』を開催 法テラスと東京三弁護士会多摩支部との共催で開催します。秘密は厳守します。 日時 9月29日(土)午後1時30分～4時40分 場所 市役所1階第1相談室 相談員 弁護士 定員 先着5人 ※予約制 申込み 9月6日(木)から秘書広報課広報広聴係 ☎551・1529へ。 ※法テラス(日本司法支援センター)は、資力が乏しい方のための法律相談・裁判費用の立替などを行なっている公的な法人です。 ▼「家出少年等の相談」のお知らせ 警視庁では、各少年センターを中心に年間を通じ、少年の家出や非行問題、更には、福祉犯罪の被害の悩みごとに対し、面接または電話で相談に応じています。 ◎少年相談窓口(警視庁少年育成課八王子少年センター) ☎042・679・1082 場所 八王子市南大沢1-155-4 受付時間 午前8時30分～午後5時15分(平日のみ) ◎行方不明者電話相談室 ☎03・3592・1640 受付時間 午前8時30分～午後5時15分(平日のみ) ◎ヤング・テレホン・コーナー ☎03・3580・4970

受付時間【平日】午前8時30分～午後8時 【土・日・祝日】午前8時30分～午後5時 ※年末年始を除く 問合せ 警視庁少年育成課保護相談係 ☎03・3581・4321 ▼全国一斉「高齢者・障害者の人権あんしん相談」強化週間 高齢者や障害者の皆さんをめぐるさまざまな人権問題の解決を図るため全国一斉強化週間を実施します。 受付時間 9月10日(月)～14日(金)午前8時30分～午後7時、9月15日(土)・16日(日)午前10時～午後5時 ※上記期間以外の平日は午前8時30分～午後5時15分 開設場所 東京法務局西多摩支局ほか 相談員 人権擁護委員及び法務局職員 【電話による相談】あんしん相談(常設) ☎0570・003・110 問合せ 東京法務局人権擁護部 ☎03・5213・1234(内線2516) ▼「ハローワーク青梅・出張就職相談」 専門の職業指導官による職業相談・職業紹介や、福生市周辺の求人も検索できます。詳しくは市ホームページからご覧ください。 ※予約不要 日時 9月19日(水)午後1時30分～4時30分 場所 商工会館2階 問合せ シティセールス推進課産業活性化グループ ☎551・1699

防災救急フェアを実施します 9月9日(日)は「救急の日」です。また救急の日を含む一週間は、救急医療週間です。福生消防署では、防災救急フェアを実施します。 日時 9月8日(土)午前11時～午後3時 場所 ジョイフル本田瑞穂店センターコート 内容 AEDを使った応急手当体験、消防相談等 問合せ 福生消防署警防課救急係 ☎552・0119

「近所で手を取り合って助け合い」町会・自治会に加入しよう

市民活動トーク参加型活動の魅力向こう三軒両隣

立川市大山自治会の三つの柱「人が人にやさしいまち」「必要とされる自治会」「顔の見える自治会」は、どのように作られたのでしょうか。大山自治会の取り組みは、市民活動をしていくうえで、ヒントになる仕組みがたくさん隠されています。

あなたも、そのヒントを探ってみませんか。日時10月6日(土)午後2時～4時

場所輝き市民サポートセンター 定員先着50人 講師佐藤良子氏(立川市大山自治会会長 特定非営利活動法人全国生涯学習まちづくり協会理事) 申込み9月4日(火)から電話またはFAXで輝き市民サポートセンター ☎551・0166へ(FAX同じ)。

や発表など、さまざまな形で紹介します。地域で活動を始めるきっかけにしてみませんか?どなたでも入場できます。日時9月29日(土)午前10時～午後6時、9月30日(日)午前10時～午後5時

集合午前9時50分・JR福生駅東口前 定員先着30人※最小催行人員20人 参加費5,000円(昼食代等) 申込み9月9日(日)までの午前10時～午後6時の間に電話でくるみるふっさ ☎530・2341へお申し込みください(月曜定休日)。

調査・測量のお知らせ

次の地区で、土地の境界を明確にするため、国土調査法に基づく「地籍調査」を実施します。

実施区域

【官民境界調査】

- ・福生市大字福生553番地～634番地
・同1181番地～1785番地
・同3224番地～3266番地
・同646番地～699番地
・同1014番地～1049番地及び1051番地まで

※ただし、次の地番を除きます。

- ・福生市大字福生573番地～577番地
・同1199番地～1762番地
・同654番地～662番地並びに680番地及び684番地
・同1016番地～1030番地

【民境界調査】

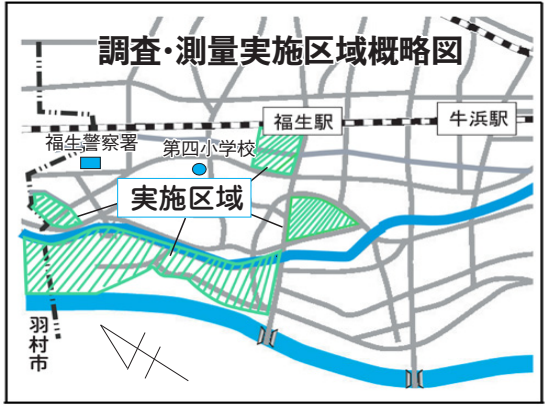
- ・福生市大字福生1687番地～1693番地
・同1710番地及び1788番地～1792番地まで

※昨年度実施済・来年度実施予定の地番も一部含まれています。

期間平成24年9月上旬～平成25年3月下旬

内容道路と民地・民地と民地との境界杭等の状況を調査・測量し、官民境界線・民境界線を確定する事業です。実施に当たり、土地所有者等の立ち会いや、民地に立ち入ることもあります。

問合せ施設課管理グループ ☎551・1969



輝き市民サポートセンター イベント 輝きhands to hands 2012 登録団体の活動を、展示

「福生の見所満載!バスツアー」参加者募集 市内をバスで巡るスペシャルツアーがJTBの主催で実現! 田村酒造場、石川酒造の2つの酒蔵見学後、基地前商店街で実際にドルで買い物をして、アメリカ気分を満喫。和と洋の文化を併せ持つ、福生の魅力をご堪能ください。日時9月23日(日)午前10時～午後4時



基地前商店街ではドルで買い物を楽しみます!

新しく2店舗が福生ドッグ販売店に加わりました。①木を植えるレストラン オーロラ ☎539・4139 住所福生二宮2477 価格480円 特徴天然酵母パンにスパイスシーな鶏挽肉たっぷりのメキシコ風福生ドッグ。②カフェ・ド・ノエル ☎551・0773 住所福生2049 価格450円 特徴自家製チリコンカンソース、またはソーセージと相性抜群のさっぱりソースの2種類をご用意。



問合せ商工会 ☎551・2927

福生ドッグの新しいお店

年金・健康保険

国保だより 「医療費のお知らせ」を発送しました 医療費や健康に対する理解を深めていただくため、国民健康保険を使って受診された医療費と、療養費(接骨院の施術など)の額を、郵送でお知らせします。医療費の額が1件3千円未満のものや、医療機関からの請求が遅れているものは通知しません。通知の「医療費の額」の欄には、保険診療として定められた費用だけ記載されます。かかった医療費の全額(10割分)が記載されていますので、実際に医療機関にお支払いした額とは異なります。※自由診療や差額ベッド代、入院雑費など、保険適用されないものは含まれません。通知を受け取ったことで、手続きを行なう必要はありません。問合せ保険年金課 ☎551・1640 年金だより 20歳になったら国民年金に加入しましょう 20歳になったら、忘れずに国民

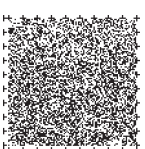
年金の加入手続きをしましょう。(厚生年金保険等に加入中の方は手続きは不要です。) 【Q1】加入手続きはどこですの? 【A1】市役所の保険年金課窓口または青梅年金事務所です。 【Q2】毎月の保険料は? 【A2】国民年金の保険料(定額)は月額14,980円(平成24年度)です。保険料をまとめて前払いすることで割引される前納制度もあります。 【Q3】収入が少なく保険料が払えないのですが... 【A3】納付が困難な方には「学生納付特例制度」・「若年者納付猶予制度」・「保険料免除制度」があります。これらは申請が必要です。年金手帳は大切に保管を 公的年金制度では、すべての制度に共通して使用される基礎年金番号が用いられています。国民年金や厚生年金に加入すると基礎年金番号が記載された年金手帳が交付され、加入記録や保険料の納付状況等がこの番号で管理されます。年金手帳は、年金に関する手続きに必要です。大切に保管してください。問合せ保険年金課 ☎551・1670、青梅年金事務所 ☎0428・303410

バリアフリー推進にご協力を 市では、「第2期福生市バリアフリー推進計画」に基づき、市民が互いを尊重し、ルールやマナーを守りながら、自由に行動し、かつ、活動できるまちを目指し、バリアフリーを推進しています。○施設等のバリアフリー 道路、公園等の市の公共施設や、鉄道駅についてバリアフリー化やユニバーサルデザインを進めています。また、市民が利用する民間の事業所や店舗等の新設・改修には、都の条例によりバリアフリー整備の努力義務が課されています。事業者の皆さんには、高齢者、障害者の方々配慮し、ご協力をお願いします。○心のバリアフリー

10月の女性悩みごと相談 ~羽村市との共同事業~

相談日時・場所 【福生市】10日(水)・24日(水)午前9時～午後1時・市役所1階第1相談室 【羽村市】3日(水)・17日(水)・31日(水)午後1時30分～午後4時30分・羽村市役所東庁舎1階福祉事務所内相談室

申込み福生市・羽村市在住の女性の方でしたら、どちらの市へ申し込まれてもかまいません。予約制で先着3人まで。予約は、相談日の1か月前から福生市広報係 ☎551・1529、羽村市市民相談係 ☎555・1111へ。



都営交通(都電・都バス、都営地下鉄)無料乗車券更新について

都営交通無料乗車券をお持ちで引き続き利用される方は、有効期限となる月の初日(日曜・祝日を除く)から更新手続きができます。※新規申請は随時手続きできます。

対象者 身体障害者・知的障害者・戦傷病者・原爆被爆者・生活保護受給世帯員・児童扶養手当受給世帯員・被救護者・中国残留邦人等の円滑な帰国の促進及び永住帰国後の自立の支援に関する法律に規定する支援給付を受けている方またはその配偶者

申請に必要なもの 対象者であることが証明できるもの(手帳、証明書、通知書等)、現在お持ちの無料乗車券

問合せ 障害福祉課 ☎551・1742

自殺防止!東京キャンペーン

【特別相談の実施】

●東京都自殺相談ダイヤル(ここ)といのちのちのほっとライン(24時間) ☎0570・087478

●自殺予防ののちのちの電話 ☎03・3235・1155

●54時間特別相談 ☎0120・738・556

●ろうどう110番 ☎03・3235・1100

福生病院組合職員募集

選考職種・受験資格及び採用予定人員

Table with columns: 職種, 選考区分, 受験資格, 採用予定. Includes details for 助産師 and 看護師 positions.

採用予定日 平成25年4月1日 ※当該免許を有する方は、随時採用します。

試験日及び選考方法

Table with columns: 選考職種, 試験科目, 日時・会場. Details for 助産師 and 看護師 exams.

注意事項 交替制勤務可能な方に限り、採用予定人員は欠員状況により増減する場合があります。

採用予定人員は欠員状況により増減する場合があります。地方公務員法第16条の欠格条項に該当する方は、受験できません。

参加もしくは郵送(折らずに速達簡易書留)で提出してください。

①福生病院組合職員採用試験受験申込書②資格免許証の写し(ただし平成25年春取得見込みの方は卒業見込証明書及び成績証明書)

受付期間 9月10日(月)～21日(金)まで(午前9時～午後5時、土・日・祝日は除く) ※郵送は20日(木)までの消印有効

受付場所 公立福生病院事務部庶務課庶務係(公立福生病院2階) 問合せ・受験申込書等の送付先 〒197-8511 福生市加美平一丁目6番地1 公立福生病院事務部庶務課庶務係 ☎551・1111

※詳細及び当院の概要はホームページをご覧ください。(http://www.fussahp.jp)

●自殺遺族のための電話相談 ☎0120・58・9090

●「東京都ここ」といのちの総合相談会 ☎03・5988・7778

●「東京都ここ」といのちの総合相談会 ☎03・3796・5453

●多重債務110番 ☎03・3235・1155

●ろうどう110番 ☎03・3235・1100

●「東京都ここ」といのちの総合相談会 ☎03・3796・5453

●「東京都ここ」といのちの総合相談会 ☎03・3796・5453

●「東京都ここ」といのちの総合相談会 ☎03・3796・5453

【相談会の実施】

●「東京都ここ」といのちの総合相談会 ☎03・3796・5453

●「東京都ここ」といのちの総合相談会 ☎03・3796・5453

●「東京都ここ」といのちの総合相談会 ☎03・3796・5453

●「東京都ここ」といのちの総合相談会 ☎03・3796・5453

●「東京都ここ」といのちの総合相談会 ☎03・3796・5453

●「東京都ここ」といのちの総合相談会 ☎03・3796・5453

●「東京都ここ」といのちの総合相談会 ☎03・3796・5453

●「東京都ここ」といのちの総合相談会 ☎03・3796・5453

●「東京都ここ」といのちの総合相談会 ☎03・3796・5453

●「東京都ここ」といのちの総合相談会 ☎03・3796・5453

●「東京都ここ」といのちの総合相談会 ☎03・3796・5453

●「東京都ここ」といのちの総合相談会 ☎03・3796・5453

●「東京都ここ」といのちの総合相談会 ☎03・3796・5453

●「東京都ここ」といのちの総合相談会 ☎03・3796・5453

●「東京都ここ」といのちの総合相談会 ☎03・3796・5453

関節リウマチ講演会

●関節リウマチ講演会 ☎03・3796・5453

●関節リウマチ講演会 ☎03・3796・5453

●関節リウマチ講演会 ☎03・3796・5453

親子教室「どう向き合おう? いやいやキッズ」

●親子教室「どう向き合おう? いやいやキッズ」 ☎03・3796・5453

●親子教室「どう向き合おう? いやいやキッズ」 ☎03・3796・5453

●親子教室「どう向き合おう? いやいやキッズ」 ☎03・3796・5453

平成24年度福生市小児用肺炎球菌ワクチン・ヒブワクチン・子宮頸がん予防ワクチン接種医療機関一覧

Table listing medical institutions for vaccination, including columns for 医療機関名, 電話番号, 所在地, 小児用肺炎球菌・ヒブ, 子宮頸がん.

小児用肺炎球菌ワクチン・ヒブワクチン・子宮頸がん予防ワクチン接種費用助成事業について

平成24年度小児用肺炎球菌ワクチン・ヒブワクチン・子宮頸がん予防ワクチンの接種費用助成事業を実施しています。※この事業は、平成24年度のみ実施します。

内容 平成25年3月31日までに市内の指定医療機関で接種した方に対し、接種費用の約9割を公費で負担します。※市の指定医療機関以外で接種した場合は、助成の対象になりません。

Table with columns: 対象者, 自己負担額(1回), 接種時の持ち物. Details for vaccination costs and requirements.

※生活保護受給者の方は「生活保護法適用証明書」、中国残留邦人支援給付を受けている方は「支援給付証明書」を医療機関窓口で提出すれば、全額助成します。

接種方法と接種回数 市の指定医療機関(右表)で接種前にご確認ください。

※ワクチンの在庫状況等によりすぐに接種できない場合があります。必ず来院前にお問い合わせください。

※接種には、保護者の同伴が必要となりますが、子宮頸がん予防ワクチンの接種は、あらかじめ、保護者の同意を予診票上の保護者自署欄により確認できた方については、保護者が同伴しなくても接種することができます。

ポリオ(急性灰白髄炎)ワクチンの接種方法が変わります

変更内容 平成24年9月から不活化ポリオワクチン(皮下注射)が定期予防接種に導入され、これまでの生ポリオワクチン(経口接種)から切り替わります。※9月以降に保健センターで実施予定の集団接種は中止となります。

対象者 市内在住で生後3か月～7歳6か月未満の方

接種回数 生ポリオワクチンの接種の有無により変わります。詳細は広報ふっさ8月15日号をご覧ください。

接種方法 対象の方に予診票と指定医療機関一覧を送付します。保険証、乳幼児医療証、母子健康手帳、予診票を持参し、市の指定医療機関で接種してください。※ワクチンの在庫状況等によりすぐに接種できない場合があります。来院前にご確認ください。

問合せ 保健センター ☎552・0061



ご参加ください！ 『家族介護者教室』 高齢者の食事について

社会福祉協議会では、市内の高齢者在宅介護支援センター等を会場に、家族介護者教室を実施しています。

日時 9月29日(土)午後1時30分～3時

場所 介護老人保健施設ユーアイピラ内

対象 市内在住の介護をされているご家族や、地域で関わっている援助者

定員 先着20人(予約制)

内容 体験しよう介護食 持ち物 筆記用具

申込み 9月3日(月)から15日(土)の間の(日曜・祝日を除く)午前9時～午後5時に高齢者在宅介護支援センター南田園 ☎539・0007へ。

【今後の実施予定】 ①日時 10月15日(月) 場所 特別養護老人ホームヨコタホーム 内容 食べやすい食事のこつを知ろう

②日時 11月16日(金) 場所 特別養護老人ホーム第二サンシャインピラ 内容 食べてみよう介護食 ※詳細は、今後の広報ふっさに掲載します。

認知症サポーター養成講座 「認知症ってなんだろう？」

認知症は誰にでも起こりうる病気です。自分やご家族のためにも認知症に

ついて正しく理解し、住みやすい地域づくりについて考えてみませんか？

日時 10月11日(木)午後2時～4時

場所 福祉センター 対象 市内在住・在勤・在学で、認知症に関心のある方

定員 先着30人 講師 キャラバン・メイト 参加費 100円(テキスト代)

申込み 9月5日(水)から(日曜・祝日を除く)午前8時30分～午後5時15分(間に)

社会福祉協議会ふっさボラティア・市民活動センター ☎552・2122へ。

敬老金・敬老記念品を贈呈します

市では、9月15日現在で77歳・88歳・99歳及び100歳以上の方に、ご長寿を祝う敬老金を贈呈します。

また、9月15日現在で70歳・75歳・80歳・85歳・90歳・95歳及び100歳以上の方に、ご長寿を祝い敬老記念品(商品券)を贈呈します。

※どちらもお渡しする際に受領印をいただきます。敬老金贈呈方法 9月15日(土)から、民生委員がご自宅へお届けします。100歳以上の方は、市長がご自宅へ訪問します。

Table with 2 columns: Age (77, 88, 99, 100+) and Amount (10,000, 20,000, 30,000, 50,000 Yen)

敬老記念品贈呈方法 9月15日(土)から、シルバー人材

センターがご自宅へお届けします。お渡しできなかった場合、10月11日(木)以降、市役所1階9番介護福祉課高齢福祉係で配布します。100歳以上の方は、市長がご自宅へ訪問します。

Table with 2 columns: Age (70-100+) and Amount (5,000-20,000 Yen)

問合せ 介護福祉課高齢福祉係 ☎551・1751

敬老大会にお越しください

市では、多年にわたり社会に貢献されている高齢者を敬い、長寿を祝う敬老大会を開催します。

日時 9月16日(日)午後1時～(開場午後0時30分) 場所 市民会館大ホール(もくせいホール)

対象 市内在住の65歳以上の方 内容 (一部)式典 (二部)演芸アトラクション 『三田明歌謡ショー』 《出演》三田明(歌手)

三田明 (Photo) 鮎川ゆき(ものまね) 宇奈月満(司会・漫談) 問合せ 介護福祉課高齢福祉係 ☎551・1751

助産師と話そう 地域の助産師による無料の相談会です。お一人でもお子さん連れでも、どうぞ

お気軽にお越しください。時間内は出入り自由です。『助産師からのちょこっ」と話』もあります。9月のテーマは「災害と乳幼児」です。

日時 9月28日(金)午前10時～正午

場所 子ども応援館1階子ども家庭支援センター

対象 妊産婦、子育て中の母子(0歳児から可)、祖父母等 ※申込み不要 主催 西多摩助産師会 問合せ 森田助産院 ☎551・0323

ご利用ください 乳幼児ショートステイ

保護者の方が病気、出産、看護、冠婚葬祭、心身のリフレッシュ等でお子さんを家庭で一時的に養育できないとき、市が委託する施設で短期間お預かりします。

対象 市内に居住する生後3か月から小学校就学前の乳幼児 利用期間 1回につき原則として7日以内

利用料 (宿泊保育)(1日)4,000円、(日中保育)(11時間未満)3,000円 利用施設 社会福祉法人東京恵明学園

申込み 印鑑持参のうえ、子ども応援館1階子ども家庭支援センター ☎539・2555

5、または市役所1階8番子育て支援課 ☎551・1737へ。

市民会館 催し物インフォメーション 歌舞伎フォーラム ワークショップ 「応挙の幽霊」 日時 11月24日(土)開場午後5時、開演5時30分 場所 市民会館大ホール(もくせいホール) 内容 【第1部】歌舞伎ワークショップ ①歌舞伎着付け体験②歌舞伎化粧体験 【第2部】歌舞伎「応挙の幽霊」 出演者 帆之丞・花柳登貴太郎・一越和城(予定) 料金 【全席指定】大人3,000円/子ども(中学生以下)1,000円 ※好評発売中!

市民名画劇場『旭山動物園物語 ペンギンが空をとぶ』(邦画) 【監督】マキノ雅彦【出演】西田敏行ほか 日時 9月29日(土) 【1回目】午後2時30分 【2回目】午後6時30分(上映時間112分) 場所 市民会館小ホール(つつじホール) 定員 各回先着260人 ※入場無料・全席自由 ◆9月8日「杉山清貴アコースティック・ソロ・ツアー」・9月15日「クレイジーケンバンドツアー」は好評につき、完売しました。 問合せ 市民会館 ☎552・1711(チケット取扱い時間)午前9時～午後5時15分

ひとりで悩まず、まず相談を ①「心の相談」 対人関係・思春期・高齢期・子育てなどの心の問題や病気について、精神科医が相談に応じます。 日時 9月28日(金)午後1時～2時30分 場所 福祉センター相談室 対象 心の問題や病気を持つ市民とその家族など 定員 先着2人(予約制) ②「身近な法律相談」 高齢者・障害者の皆さんの遺産相続・財産

管理・遺言書作成・人権擁護・成年後見などについて、弁護士が相談に応じます。 日時 10月1日(月)午後1時～3時 場所 福祉センター相談室 対象 高齢者・障害者やその家族など 定員 先着3人(予約制) ①②共通 ※初めての相談の方に限ります。相談内容は秘密厳守、相談料は無料。 申込み 9月10日(月)から(日曜・祝日を除く)午前8時30分～午後5時15分の間に社会福祉協議会・成年後見センター 福生 ☎552・5027へ。

児童館で遊ぼう 9月その1 田園児童館 ☎552-3133 ◆よちよちすくすくひろば「マットでゴロゴロあそぼう」11日(火)午前10時30分～正午 対象 0,1歳児と保護者 ◆親子であそぼう「リトミックをしよう」18日(火)午前10時30分～11時30分 対象 1歳6か月以上の幼児と保護者 持ち物 うわばき ◆はじめてクッキング「手作りナンでカレーを食べよう」22日(金)午前10時30分～午後0時30分 対象 小学校就学前の幼児と保護者 定員 12組 参加費 1組200円 申込み 11日(火)午前10時から窓口、電話で受け付け 持ち物 エプロン、三角巾、水筒、うわばき 武蔵野台児童館 ☎553-8822 ◆遊具開放デー6日(木)午前10時30分～正午 対象 1歳6か月以上の幼児と保護者 ※大型遊具で自由に遊べます。体操、おはなしもあります。時間内で自由に遊びに来てください。 ◆のびのびひろば11日(火)午前10時30分～正午 対象 0,1歳児と保護者 ※お母さん同士の交流の場です。体操や手遊びもあります。時間内で自由に遊びに来てください。 ◆親子のたのしいリトミック18日(火)午前10時30分～11時30分 対象 1歳以上の幼

中央体育館事業

▼①ジュニアバスケットボール教室(全8回)  
 日時 9月14日～11月9日(10月26日は休み)の毎週金曜日午後6時～8時  
 場所 中央体育館主競技場  
 対象 小学生・中学生※お父さん、お母さんもご一緒にプレーができます。  
 参加費 初回に800円と参加ごとに利用券70円  
 指導 川島講師とその仲間  
 持ち物 体育館履き、運動できる服装、タオル、飲料水  
 ▼②新体力テスト  
 健康状態のチェック、握力・上体おこし・長座体前屈・反復横とび・往復持久走・立ち幅とび・開眼片足立ちなどを測定します。  
 日時 9月29日(土)午前10時～正午※参加費無料  
 場所 中央体育館  
 対象 20歳～79歳の方  
 持ち物 運動のできる服装、室内用運動靴  
 ①②共通申込み受付中。中央体育館 ☎52・5511へ。  
 ▼③ジュニアスポーツ塾(パドミントン)(全20回)  
 日程 9月26日～12月8日の毎週水・土曜日(10月27日・11月3日は休み)  
 時間 【小学生】へ水曜日午後3時20分～4時50分(土曜日)午後1時30分～3時30分  
 【中学生】へ水曜日午後4時～5時30分(土曜日)午後1時30分～3時30分  
 場所 中央体育館主競技場

対象 小学1～6年生・中学1～3年生  
 指導 体育協会職員・パドミントン連盟  
 参加費 2,000円  
 持ち物 運動できる服装、室内用運動靴、汗拭きタオル、飲料水、ラケット(持っている人)  
 申込み 9月16日(日)までに参加費を添えて直接中央体育館窓口へ。  
 ▼④ナイトストレッチ(全11回)  
 日時 10月2日～12月18日(10月9日は休み)の毎週火曜日午後8時～9時  
 場所 中央体育館多目的室  
 対象 18歳以上の方  
 定員 25人  
 指導 体育協会指導員  
 参加費 初回1,100円と参加ごとに利用券150円  
 持ち物 運動できる服装、汗拭きタオル、飲料水、  
 ▼⑤託児付きエアロ(全8回)  
 日時 10月3日～11月21日の毎週水曜日午前10時～11時  
 場所 中央体育館卓球場  
 対象 1歳6か月以上3歳未満の子どもと親  
 定員 15人  
 指導 体育協会指導員  
 参加費 初回1,600円と参加ごとに利用券150円  
 持ち物 運動できる服装、室内用運動靴、汗拭きタオル、飲料水  
 ④⑤共通申込み 9月14日(金)までに電子申請または往復はがき(④は直接窓口でも受け付け)で教室名・氏名(⑤は親子の氏名)・生年月日(⑤は子の生年月日)・住所・電話番号を記入し〒197-0005 福生市北田園2-9-1 中央体育館内スポーツ推進課へ。  
 往復はがきの場合は、返信用宛名を記入してください。  
 問合せ 中央体育館 ☎52・5511

福生地域体育館事業

①ナイトピラティス(全12回)  
 初心者の方でも分かりやすく指導します。  
 日時 9月25日～12月11日の毎週火曜日午後7時～8時  
 対象 一般の方  
 定員 25人  
 参加費 6,000円(初回に集合)  
 ②ちびっこ空手(全6回)  
 基本の型を学び、心技体を学びましょう。  
 日時 9月22日～10月27日の毎週土曜日午前9時～10時  
 対象 年中・年長児  
 定員 20人  
 参加費 1,400円(初回に集合)、参加ごとに70円  
 ①②共通申込み 9月15日(土)までに電話、ホームページ、窓口でお申し込みください(応募多数の場合は抽選)。  
 問合せ 福生地域体育館 ☎530・8811

熊川地域体育館事業

①機能改善エアロビクス(全12回)  
 日時 10月2日～12月25日  
 ①～⑤共通対象 一般の方  
 ①～⑥共通持ち物 室内履き、水分補給用飲料、タオル  
 申込み 9月20日(木)までに電話、ホームページ、窓口でお申し込みください(応募多数の場合は抽選)。  
 問合せ 熊川地域体育館 ☎552・1980 [地域体育館共通ホームページ] <http://www.tama-spo.com/fussa>

中央体育館事業

すべての教室に申込みが必要となります。詳細はお問い合わせください。定員に達すると抽選となります。  
 持ち物 運動できる服装で室内用運動靴(ナイトヨガでは不要)・タオル・水分補給できる物をお持ちください。  
 申込み 電子申請または往復はがきに、教室名・氏名・生年月日・住所・電話番号を記入し9月14日(金)までに福生市北田園2-9-1中央体育館スポーツ推進課へ(ナイトヨガ以外は直接窓口でも申込みができます)。往復はがきの場合は返信用宛名を記入してください。  
 問合せ スポーツ推進課 ☎552・5511

事業名	対象	曜日	日時	内容	参加費	備考	申込み
モーニングエアロ(全11回)	18歳以上	火	10月2日～12月18日(10月9日を除く)の午前10時～11時30分	初・中級エアロビクス	初回1,100円と参加ごとに利用券150円	定員25人 指導 体育協会指導員	電子申請 往復はがき 中央体育館窓口
火曜シニアエアロ(全11回)	50歳以上	火	10月2日～12月18日(10月9日を除く)の午後2時～3時30分	高齢者向けエアロビクス	初回1,100円と参加ごとに利用券150円	定員25人 指導 体育協会指導員	電子申請 往復はがき
ショートエアロ(全8回)		水	10月3日～11月21日の午前10時～11時	初・中級エアロビクス	初回800円と参加ごとに利用券150円	定員20人 指導 体育協会指導員	電子申請 往復はがき
ヒーリングストレッチ(全13回)		水	10月3日～12月26日の午後2時～3時30分	ストレッチ	初回1,300円と参加ごとに利用券150円	定員25人 指導 体育協会指導員	電子申請 往復はがき
ナイトヨガ(全12回)	18歳以上	水	10月3日～12月19日の午後8時～9時	ヨガ	初回1,200円と参加ごとに利用券150円	定員25人 指導 体育協会指導員	電子申請 往復はがき
ボディメイクエアロ(全13回)		木	10月4日～12月27日の午前10時～11時30分	中・上級者向けエアロビクス	初回2,600円と参加ごとに利用券150円	定員30人 指導 インストラクター	電子申請 往復はがき 中央体育館窓口
トレーニング教室※女性限定(全13回)		木	10月4日～12月27日の午後2時～3時30分	マシンを使ったトレーニング	初回1,300円と参加ごとに利用券150円	定員15人 指導 体育協会指導員	電子申請 往復はがき 中央体育館窓口

す。大山さんは東レアローズでバレーボール教室や解説等で活躍中です。  
 日時 9月17日(祝)午前10時～午後4時(昼休憩が1時間あります)  
 場所 中央体育館  
 対象 小学生～高校生※一般の方も参加可  
 参加費 無料  
 主催 東京都、(財)東京都体育協会、NPO法人福生市体育協会  
 申込み ①か②のどちらかを  
 選び 池田 ☎090・255114  
 たは 池田 ☎090・255114  
 798へ※弓道連盟ホームページ <http://www2.ocn.ne.jp/~ksikedada> でも案内しています。

防災無線の放送内容が電話で確認できます。【専用電話番号】☎539・2061または☎539・2062

### 陶芸教室「手づくりの茶碗でお抹茶をめしあがれ」

お抹茶茶わんの制作を通して、陶芸の基礎を学びます。

**日時・内容** 下表のとおり※素焼き(21日)・本焼き(28日)は時間内の2時間程度

回	日時	テーマ	内容
1	10月3日(水) 午後1時～4時	オリエンテーション 成形①	粘土や道具について・抹茶茶碗作成にあたって・成形
2	10月10日(水) 午後1時～4時	成形②	前回作成した作品に削り等を入れ、成形を完成させます。
3	10月21日(日) 午前9時～午後4時	窯入れ&素焼き	乾燥させた作品を陶芸窯に入れ、素焼きを行ないます。
4	10月24日(水) 午後1時～4時	窯出し&絵付け・釉 かけ、窯入れ	素焼きをした作品を陶芸窯から出し、絵付けや釉薬(ゆうやく)がけを行ない、陶芸窯に入れます。
5	10月28日(日) 午前9時～午後6時	本焼き	本焼きを行ないます。
6	10月31日(水) 午後1時～4時	作品合評と自作茶碗 でお抹茶をたしなむ	作品の鑑賞と合評、お茶席体験をしま

**場所** 公民館白梅分館  
**定員** 先着10人  
**講師** 野村文子氏(桜陶会)、杉浦晃陽氏(尾州久田流萬翠会主宰)ほか  
**費用** 1,500円(材料費・茶菓代等)  
**申込み** 9月5日(水)午前9時から材料費を添えて公民館白梅分館☎553・3454へ。

**郷土資料室からの企画・催し物のお知らせ**

①郷土資料室企画展示  
 「日本刀をつくる一子ども体験塾の成果から」  
 平成23年度に小・中学生を対象に実施した「伝統文化ものづくり体験—多摩川製鉄体験塾—」の事業を通して、たたら炉による製鉄や刀の鍛錬、研磨など、日本刀ができるまでの製作工程を紹介し、また、多摩川の砂鉄から作成した日本刀も展示します。

**日時** 9月15日(土)～10月21日(日) 午前10時～午後5時

「道徳授業地区公開講座」は、子どもたちの心の教育

②わくわく土曜日(小学生対象)～江戸玩具「ずぼんぼ」をつくろう

和紙と貝でつくる虎のかわいさのおもちゃです。ずぼんぼは団扇であおぐと、舞うように動きます。

**日時** 9月8日(土)午前10時～午後3時(正午～午後1時は除く)※直接、郷土資料室にお越しください。

**問合せ** 郷土資料室☎530・1120 ※月曜休館(月曜日が祝日の場合、火曜休館)

**道徳授業地区公開講座**



**サイクリング入門講座**

風を切って走りながら、福生の自然を感じてみましょう。

**ロードレースで優勝経験を持つ元アマチュアレーサーが、自転車の魅力や楽しみ方を語ります。**

また正しい自転車乗り方やメンテナンス方法など

**場所・日時** 【第四小学校】9月15日(土)午前10時40分  
 【第七小学校】9月15日(土)午前10時30分  
**定員** 先着20人  
**費用** 100円(保険代)

**講師** 榎本兼二氏(元アマチュアレーサー)・榎本謙太氏、福生警察署職員

**持ち物** 10月3日のみ乗り慣れた自転車(どんなタイプの自転車でも構いません)、動きやすい服装

**申込み** 9月4日(火)午前9時から公民館松林分館☎552・3624へ。

**体験!日本の文化 俳画展「四季の美と心の心」**

俳画は、俳句の心を絵にしたものです。四季折々の風

**日時** 9月19日～10月10日 毎週水曜日 午前10時～正午(10月3日のみ午前9時～正午)全4回

**場所** 公民館松林分館  
**対象** 市内在住・在勤の成人の方

**成人式実行委員募集!**  
**思い出に残る成人式を自分たちの手で作りませんか?**

記念冊子の編集や式典当日の司会、式典終了後の催し物の企画等をする実行委員(新成人)を募集します。説明会にぜひご出席ください。※申込み不要

**説明会日時** 【第1回】9月8日(土)午前10時30分～【第2回】9月11日(火)午後7時30分～※1時間程度です。2回とも同内容。どちらかにご出席ください。

**場所** 商工会館3階302会議室

**【平成25年成人式の日時等について】**  
**日時** 平成25年1月14日(祝)【受付開始】午後0時30分【式典】午後1時～1時45分【成人のつどい】午後1時45分～3時

**場所** 市民会館大ホール(もくせいホール)  
**対象** 平成4年4月2日～平成5年4月1日に出生した市内在住の方  
**問合せ** 生涯学習推進課地域教育支援係☎551・1958

**物**を大胆な省略と少ない運筆で表現した日本独自の親しみやすい絵画です。体験コーナー(当日先着25人。展示時間内に会場へお越しください)もありですのでぜひお越しください。

**日時** 9月23日(日)【展示】午前10時～午後3時(自由に観覧できます)【展示説明会・俳画実演】午後1時～2時(時間までに直接会場へ)。

**場所** 茶室「福庵」  
**講師** 竹内葉穂氏(全日本積穂俳画協会講師)

**成人式実行委員募集!**  
**思い出に残る成人式を自分たちの手で作りませんか?**

記念冊子の編集や式典当日の司会、式典終了後の催し物の企画等をする実行委員(新成人)を募集します。説明会にぜひご出席ください。※申込み不要

**説明会日時** 【第1回】9月8日(土)午前10時30分～【第2回】9月11日(火)午後7時30分～※1時間程度です。2回とも同内容。どちらかにご出席ください。

**場所** 商工会館3階302会議室

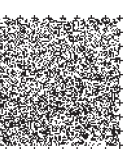
**【平成25年成人式の日時等について】**  
**日時** 平成25年1月14日(祝)【受付開始】午後0時30分【式典】午後1時～1時45分【成人のつどい】午後1時45分～3時

**場所** 市民会館大ホール(もくせいホール)  
**対象** 平成4年4月2日～平成5年4月1日に出生した市内在住の方  
**問合せ** 生涯学習推進課地域教育支援係☎551・1958

**物**を大胆な省略と少ない運筆で表現した日本独自の親しみやすい絵画です。体験コーナー(当日先着25人。展示時間内に会場へお越しください)もありですのでぜひお越しください。

**日時** 9月23日(日)【展示】午前10時～午後3時(自由に観覧できます)【展示説明会・俳画実演】午後1時～2時(時間までに直接会場へ)。

**場所** 茶室「福庵」  
**講師** 竹内葉穂氏(全日本積穂俳画協会講師)



### スポーツフェスティバルふっさ2012

**日程** 10月8日(祝)  
**場所** 市営福生野球場(雨天の場合・中央体育館)  
**受付** 午後0時30分まで  
**対象** 市内在住・在勤・在学の方  
**参加費** 1種目1人100円 ※体育協会会員並びに小・中学生は無料

**◆団体なわとび大会**  
**【時間】** 午後1時～  
**【種目】** 小学生の部、中学生の部、一般の部、町会・自治会の部 ※各種目とも1チーム10人編成(跳ぶ人8人・回す人2人)で男女混合可。小学生の部は

大人が回すこと。

**◆スーパーむかで大会**  
**【時間】** 午後2時～  
**【種目】** 小学生の部、中学生の部、一般の部、町会・自治会の部 ※各種目とも1チーム10人編成、男女混合可。  
**表彰** 各種目とも1～3位表彰、参加者全員に参加賞  
**主催** NPO法人福生市体育協会  
**後援** 福生市、福生市教育委員会  
**協賛** (株)ジャパンビバレッジ、西武商事(株)、日本ペプシコーラ販売(株)  
**申込み** 9月30日(日)午後5時までに福生市体育協会事務局☎551・0211へ。

### 寿生きがいひろばが始まります!

「寿生きがいひろば」は、おおむね60歳以上の方の活動の場です。合唱や手話ダンスなどを通じて仲間づくりと生きがいづくりをします。また活動の発表を「人生うたい語りのつどい」(12月14日(金)午後1時30分～)で行ないます。

**申込み** 9月4日(火)午前9時から下記の連絡先へ。

「人生うたい語りのつどい」(12月14日(金)午後1時30分～)で行ないます。

**申込み** 9月4日(火)午前9時から下記の連絡先へ。

コース	内容	日時	場所	定員	指導者	申込み
本館コース「ちぎり絵」(全8回)	和紙のちぎり絵です。初めての方でも大歓迎です。	9月26日(水)、10月10日(水)・24日(水)、11月7日(水)・21日(水)、12月5日(水)・12日(水) 午前10時～正午・19日(水) (19日はバス視察研修を予定)	公民館本館	先着20人	佐藤仁氏(和紙ちぎり絵作家) ※講座全体で2,000円の費用が必要です(バス視察研修の際には保険料等を別途徴収)	公民館本館☎552・2118
本館コース「童謡唱歌」(全9回)	童謡や唱歌を楽しく歌います。合唱が初めての方でも大歓迎です。	9月20日(水)・27日(水)、10月11日(水)・25日(水)、11月8日(水)・22日(水)、12月6日(水)・13日(水)・14日(金) 午前10時～正午	公民館本館	先着50人	小田切洋子氏(音楽家)	
松林コース「初心者手話ダンス」(全12回)	歌詞の内容を手話で表現しながら、曲に合わせたステップで踊ります。	10月4日(水)・11日(水)・18日(水)・26日(金)、11月1日(水)・8日(水)・15日(水)・21日(水)・29日(水)、12月6日(水)・14日(金)・18日(火) 午前10時～正午	公民館松林分館	先着20人	坂本武子氏(手話ダンス指導者)	公民館松林分館☎552・3624
白梅コース「あなたのお話、書いてみませんか?」(全12回)	自分の体験談や失敗談、昔話などを掘り起こし、自分の声で表現してみましょ!	9月25日(火)、10月2日(火)・16日(火)・23日(火)・30日(火)、11月6日(火)・13日(火)・20日(火)・27日(火)、12月4日(火)・14日(金)・18日(火) 午後1時30分～3時30分	公民館白梅分館	先着10人	内藤和美氏(元NHKアナウンサー、読売カルチャー朗読講師)、山本佳代子氏(ライター)、亀井知枝氏(サウンドレゾナンスコンサルタント)	公民館白梅分館☎553・3454

### サイクルシェアリングのキャラクター・愛称が「こぐまる」に決定!!

～「こぐまる」誕生!!～

全国77名の方から85点のキャラクターをご応募いただきました。第一次審査で5点に選ばれたキャラクターに対し、福生七夕まつりの来場者などに投票していただき、273票とダントツ1位の得票数を獲得しました。

今後は、福生市のサイクルシェアリングを「こぐまる」として周知していきます。便利でお得な移動手段として、これからも「こぐまる」をぜひご利用ください!!

～9月1日から料金もさらにお得に

使いやすくなりました～

料金等の詳細は、市ホームページまたは広報ふっさ8月15日号をご覧ください。

問合せまちなかおもてなしステーション くるみる ふっさ

☎530・2341

【事業に関する問合せ】環境課環境係☎551・1718



イメージキャラクター「こぐまる」

フレッシュランド西多摩からのお知らせ

切り絵展  
独特な風合いが魅力の切り絵を展示。  
期間 9月4日(火)～17日(祝)  
敬老の日イベント  
70歳以上の方の浴場施設料金が半額になります。  
期間 9月15日(土)～21日(金)  
※18日(火)休館日を除く  
料金【すべて通常の半額】  
福生市・青梅市・羽村市・瑞穂町在住の方3時間250円、1日350円。その他に在住の方3時間400円、

1日600円  
※回数券・再利用券による利用不可、年齢を確認できる健康保険証等を提示。  
■フェイシャルエステ  
美白や美肌、ニキビケアなど肌の調子を整えます。  
日時 9月15日(土)・22日(祝)午前10時～午後9時30分  
定員 各日先着20人  
料金 60分間1,000円(当日支払)

■切り絵体験教室  
切り絵を楽しく体験!  
日時 9月28日(金)午前10時～

容器包装プラスチックの回収日には、「容器包装プラスチック」を!

容器包装プラスチックの回収日に、生ごみ、乾電池、汚れた容器包装プラスチックなどが入っていることがあります。市で回収された容器包装プラスチックは、工場等で使うパレット等にリサイクルしています。異物が多く混入するとリサイクルできません。

生ごみや汚れた容器包装プラスチックは燃やせるごみに、乾電池は拠点回収ボックスに入れてください。

問合せリサイクルセンター☎552・1621

正午  
定員先着20人  
費用教材費として50円(当日支払い)  
申込み9月1日(土)午前10時からフロントで受け付け。  
■教室案内  
①フラダンス教室  
日時 毎週水曜日午後1時～2時  
②ヨーガ教室  
日時 毎週木曜日午後1時30分～2時30分  
参加費(1回)①、②とも、福生市・青梅市・羽村市・瑞穂町在住の方800円、その他に在住の方1,100円  
※参加費は、教室と入浴3時間のセット料金です。回数券、サービス券などは利用できません。  
問合せフレッシュランド西多摩☎570・2626

### 図書館主催事業 藤本ともひこ絵本原画展

「ちょんまげでんしゃののってちょんまげ」、「いただきバス」の絵本原画を展示します。

日時 10月2日(火)～14日(日)午前10時～午後5時(9日(火)は休館)

場所 中央図書館2階会議室 ※入場無料  
※9月29日(土)午後1時までと10月10日(水)は、学習室のご利用はできません。

#### ◆「えほん ときどき あそびうた～藤本ともひこ絵本ライブ～」

日時 10月13日(土)午前10時～11時30分

場所 中央図書館2階研修室 ※参加費無料

対象・定員 幼児以上・先着70人

申込み 9月11日(火)午前10時から電話で中央図書館☎553・3111へ。電子申請も可。

※サイン会なし。

※10月13日(土)午後1時までは、学習室のご利用はできません。

藤本ともひこプロフィール 東京生まれ。絵本作家+あそびうた作家。絵本の作品に「ちょんまげでんしゃののってちょんまげ」(ひさかたチャイルド)、「いただきバス」(たなばたバス)(鈴木出版)、「ばけばけはっば」(ハッピーオウル社)、など多数。あそびうたの作品に「ねことときどきらいおん」(NHKおかあさんといっしょ)など。CD「あそびうた大作戦!」(キングレコード)など。



### ◆託児付“本は友だち”応援隊養成講座参加者募集

子どもたちに絵本の楽しさを伝えてみませんか。乳幼児～小学生向けの読み聞かせなどの講座を開講します。

#### A「子どもと楽しむわらべうたと絵本」

わらべうたや手遊び、絵本の読み聞かせを学び、実践も行ないます。

日時 10月4日(木)・11日(木)・18日(木)午前10時～正午(10月18日は昼食持参で午前10時～午後3時)(3回講座)

講師 高木慶子氏(わらべうたサークルあそびの木主宰)

※18日は親子参加の内容になりますので託児はありません。

#### B「楽しく学んでみませんか?ストーリーテリング(語り)」

ストーリーテリング(語り)を学び、実践も行ないます。

日時 10月25日(木)、11月22日(木)、12月6日(木)午前10時～正午(12月6日は昼食持参で午前10時～午後3時)(3回講座)

講師 山田憲子氏(おはなしボランティア日野市おはなしの会代表)

※12月6日正午～午後3時は親子参加の内容になりますので託児はありません。

#### A・B共通 場所 市民会館・公民館音楽室(託児は児童室)

対象・定員 大人・各20人(先着順)

参加費 無料

申込み 9月4日(火)午前10時から直接または電話で中央図書館☎553・3111へ。

託児について 1歳以上未就学児対象、15人まで。(持ち物:

おむつ、着替え、飲み物)※保育料無料

※各講座の開催日(3日間)は必ずご参加ください。

A・B両方の講座への申込みが可能です。

主催 ぶっくんどリーム・ネットワーク福生

問合せ 中央図書館☎553・3111



### ●図書館休館のお知らせ

図書館では①中央図書館の外壁・内壁のタイルの張替などの改良工事②わかぎり会館・図書館の全面改良工事③図書館電算システムの更新のため、次のように休館します。ご不便をおかけしますが、ご理解・ご協力をお願いします。

#### 休館期間

▼中央図書館:10月23日(火)～11月21日(水)

▼わかたけ図書館・武蔵野台図書館:10月23日(火)～31日(水)

▼わかぎり図書館:10月16日(火)～平成25年4月30日(火)(長期休館となるため休館中はわかぎり以外の図書館・地域会館をご利用ください。また、次のサービスも休止となります。①資源の拠点回収②ボランティア袋・おむつ専用袋の配布③子育て支援カードの申請・交付④福祉バスの利用登録申請⑤公衆電話

休館中ブックポスト(本の返却ボックス)を設置しますので返却にご利用ください(CD・カセット・ビデオ・DVD・協力貸出の本は返却できません)。

### ●特別貸出のお知らせ

特別貸出期間 10月8日(祝)～21日(日)

貸出冊数 図書・雑誌ひとり20冊まで、CD・カセット

どちらか1点、DVD1点、ビデオ3点

貸出期間 6週間(市外借用資料は除く)

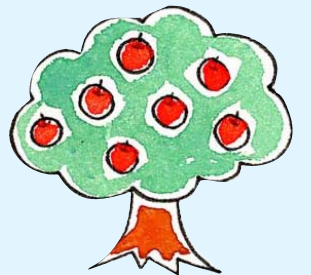
#### 問合せ

中央図書館☎553・3111

わかぎり図書館☎552・7421

わかたけ図書館☎551・0083

武蔵野台図書館☎553・8881



福生水辺の楽校多摩川で遊ぼう!参加者募集「バッタをゲット」多摩川の草原や川原でバッタを捕まえます。※長袖、長ズボンでご参加ください。(サンダル不可) 日時 9月9日(日)午前9時30分～11時30分 集合場所 川の志民館 対象 中学3年生まで(ただし、未就学児は保護者同伴) 申込み 9月6日(木)までに環境課環境係☎551・1718へ。